



## INFORMACION Y CONTROL DE PUBLICACIONES, S.A.

Velázquez, 46, 1º Drcha - Tel. 91 435 00 32 Fax 91 435 96 05 - 28001 - MADRID  
Av. Diagonal 497, 5a planta - Tel 93 439 24 18 Fax 93 419 25 34 - 08029 - BARCELONA

**Título:** ENTOMELLOSO.COM  
**URL Primaria:** http://www.entomelloso.com  
**Editor:** Quixoteus Internet, S.L.  
**Domicilio:** Plaza la Catedral, 2 (entrpl. izq.)  
**Ciudad:** 02001 ALBACETE  
**Teléfono:**  
**Fax:**  
**E-mail:**  
**Clasificación:** Noticias e Información  
**Sub-Clasificación:** Noticias globales y actualidad

### 1. Cifras totales y promedios (Nacional e Internacional)

MES - AÑO	NAVEGADORES UNICOS	VISITAS	PAGINAS
Diciembre - 2022	80.998	183.041	385.258
<b>PROMEDIO DIARIO</b>	<b>4.674</b>	<b>5.905</b>	<b>12.428</b>
<b>PROMEDIO LUNES-VIERNES</b>	4.824	6.110	10.780
<b>PROMEDIO SABADO-DOMINGO</b>	4.310	5.401	16.455
<b>PAGINAS / VISITAS</b>	2,10		
<b>DURACION MEDIA VISITAS</b>	0:00:48		
<b>DURACION MEDIA PAGINAS</b>	0:00:44		

### 2. Secciones (Nacional e Internacional)

	PAGINAS	%
<b>HOME</b>	16.560	4.30 %
<b>RESTO</b>	368.698	95.70 %

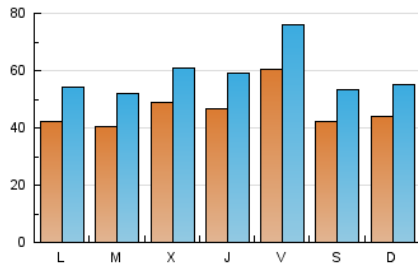
### 3. Por día del mes (Nacional e Internacional)

Día	N. únicos	Visitas	Páginas	Día	N. únicos	Visitas	Páginas	Día	N. únicos	Visitas	Páginas
1	3.432	4.745	8.414	11	5.594	6.730	9.251	21	3.574	4.740	8.556
2	3.953	5.630	13.589	12	4.065	5.037	7.433	22	4.230	5.371	8.773
3	3.407	4.611	15.122	13	5.126	6.426	13.224	23	3.836	4.812	10.533
4	3.541	4.817	14.509	14	4.534	5.606	9.419	24	2.744	3.389	6.000
5	3.262	4.563	10.334	15	3.795	4.797	8.212	25	3.579	4.479	7.250
6	2.790	4.008	7.147	16	3.772	5.020	17.098	26	4.074	4.887	6.968
7	3.481	4.594	8.070	17	4.076	5.139	14.335	27	4.026	4.975	11.033
8	3.252	4.401	6.915	18	4.946	5.937	11.194	28	7.920	9.419	16.143
9	10.035	11.846	14.711	19	5.538	7.281	12.514	29	8.588	10.145	14.885
10	4.238	5.226	7.286	20	4.185	5.349	7.831	30	8.649	10.778	15.363
								31	6.661	8.283	63.146

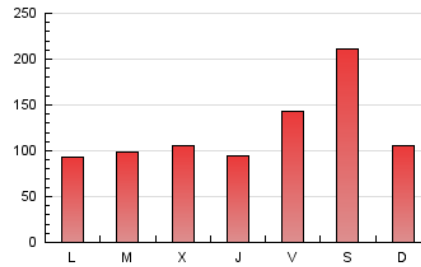
#### 4. Gráficas (Nacional e Internacional)

##### 4.1 Por día de la semana (promedio)

N. únicos / Visitas (x 100)



Páginas (x 100)

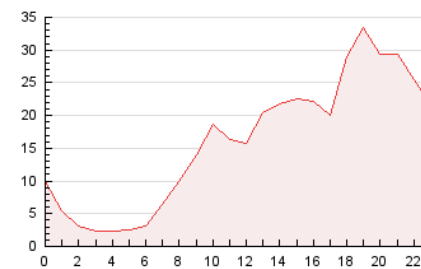


##### 4.2 Por franja horaria (promedio)

Visitas (x 1000)

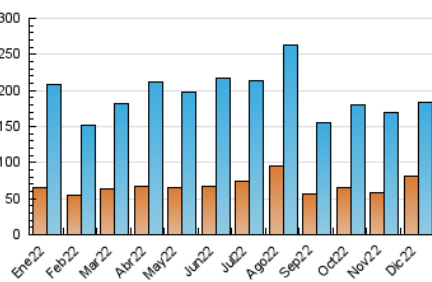


Páginas (x 1000)

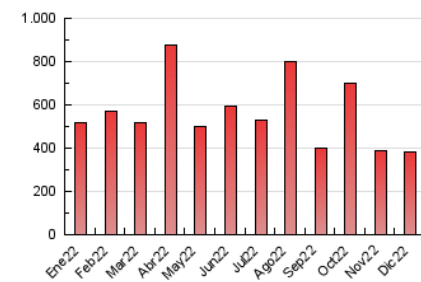


##### 4.3 Por meses

N. únicos / Visitas (x 1000)



Páginas (x 1000)





## INFORMACION Y CONTROL DE PUBLICACIONES, S.A.

Velázquez, 46, 1º Drcha - Tel. 91 435 00 32 Fax 91 435 96 05 - 28001 - MADRID  
Av. Diagonal 497, 5a planta - Tel 93 439 24 18 Fax 93 419 25 34 - 08029 - BARCELONA

### Anexo - Tráfico Nacional

**Título:** ENTOMELLOSO.COM  
**URL Primaria:** http://www.entomelloso.com  
**Editor:** Quixoteus Internet, S.L.  
**Domicilio:** Plaza la Catedral, 2 (entrpl. izq.)  
**Ciudad:** 02001 ALBACETE  
**Teléfono:**  
**Fax:**  
**E-mail:**  
**Clasificación:** Noticias e Información  
**Sub-Clasificación:** Noticias globales y actualidad

#### 1. Cifras totales y promedios (Nacional)

MES - AÑO	NAVEGADORES UNICOS	VISITAS	PAGINAS
Diciembre - 2022	55.395	155.713	355.409
<b>PROMEDIO DIARIO</b>	<b>3.816</b>	<b>5.023</b>	<b>11.465</b>
<b>PROMEDIO LUNES-VIERNES</b>	3.924	5.188	9.770
<b>PROMEDIO SABADO-DOMINGO</b>	3.551	4.620	15.609
<b>PAGINAS / VISITAS</b>	2,28		
<b>DURACION MEDIA VISITAS</b>	0:00:55		
<b>DURACION MEDIA PAGINAS</b>	0:00:43		

#### 2. Secciones (Nacional)

	PAGINAS	%
<b>HOME</b>	16.201	4.56 %
<b>RESTO</b>	339.208	95.44 %

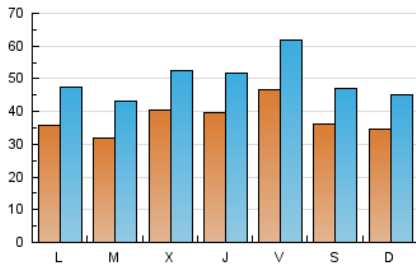
#### 3. Por día del mes (Nacional)

Día	N. únicos	Visitas	Páginas	Día	N. únicos	Visitas	Páginas	Día	N. únicos	Visitas	Páginas
1	3.331	4.629	8.251	11	4.627	5.733	8.211	21	3.147	4.292	8.041
2	3.862	5.525	13.435	12	3.277	4.224	6.585	22	3.662	4.779	8.119
3	3.336	4.524	14.985	13	3.237	4.499	11.062	23	3.231	4.191	9.831
4	3.460	4.726	14.315	14	2.971	4.002	7.602	24	2.099	2.726	5.259
5	3.178	4.462	10.182	15	2.845	3.818	7.165	25	2.721	3.604	6.353
6	2.743	3.945	6.976	16	3.311	4.541	16.519	26	2.815	3.609	5.657
7	3.388	4.492	7.939	17	3.402	4.444	13.533	27	3.010	3.939	9.853
8	2.553	3.685	6.162	18	3.065	4.014	9.174	28	6.685	8.150	14.722
9	5.613	7.343	10.064	19	5.020	6.738	11.876	29	7.385	8.954	13.633
10	3.113	4.078	6.109	20	3.791	4.935	7.382	30	7.266	9.378	13.875
								31	6.139	7.734	62.539

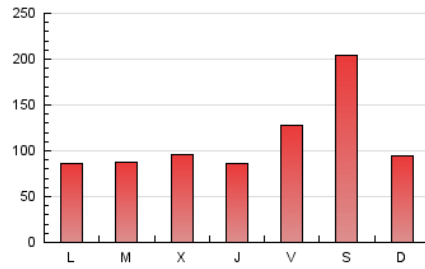
### 4. Gráficas (Nacional)

#### 4.1 Por día de la semana (promedio)

N. únicos / Visitas (x 100)

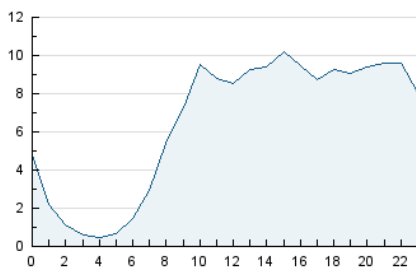


Páginas (x 100)

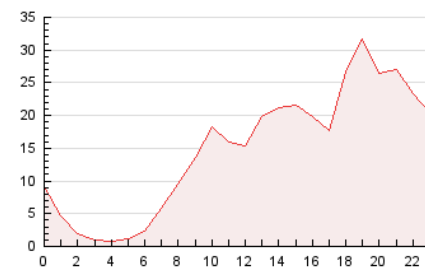


#### 4.2 Por franja horaria (promedio)

Visitas\_ (x 1000)

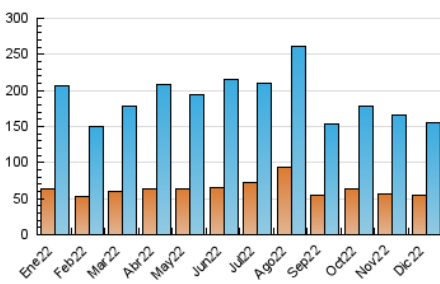


Páginas (x 1000)

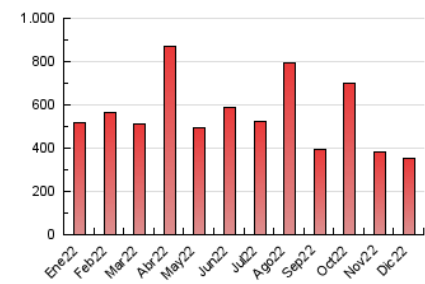


#### 4.3 Por meses

N. únicos / Visitas (x 1000)



Páginas (x 1000)



## 5. Observaciones

Este Medio Electrónico de Comunicación ha sido medido por la herramienta Google Analytics de Google (Universal Analytics)

## 6. Definiciones básicas (Para más información ver Normas Técnicas para el Control de los Medios Electrónicos de Comunicación)

### Página Vista:

Conjunto de ficheros enviado a un usuario como resultado de una petición del mismo recibida por el servidor. Cuando la página está formada por varios marcos (frames), el conjunto de los mismos tendrá, a efectos de cómputo, la consideración de una página unitaria.

### Visita:

Una secuencia ininterrumpida de páginas servidas a un usuario válido. Si dicho usuario no realiza peticiones de páginas en un periodo de tiempo (30 min) la siguiente petición constituirá el inicio de una nueva visita.

### Navegador Único:

Total de combinaciones únicas de una dirección IP y un identificador adicional. Los medios pueden utilizar cookies o el Identificador de Alta de registro.

### Duración Página Vista:

Tiempo acumulado en segundos de todas las páginas vistas (en visitas de dos o más páginas vistas), dividido por el número total de páginas vistas.

### Duración Visita:

Tiempo en segundos de todas las visitas de dos o más páginas vistas, dividido por el número total de visitas de dos o más páginas vistas.

### Tráfico nacional:

Audiencia/difusión correspondiente a España medida en base a los datos de las direcciones IP registradas por el sistema de medición.

## 7. Opinión

De OJDinteractiva, la división de INFORMACIÓN Y CONTROL DE PUBLICACIONES S.A.:

Hemos examinado la información facilitada por el editor del medio electrónico para el periodo que comprende la presente certificación.

Nuestro examen se ha realizado de acuerdo con las normas y procedimientos establecidos en las Normas Técnicas para el Control de los Medios Electrónicos de Comunicación.

En nuestra opinión, la presente acta presenta razonablemente la difusión/audiencia registrada por este medio electrónico.

### ADVERTENCIA:

El trabajo de OJDinteractiva, la división de INFORMACIÓN Y CONTROL DE PUBLICACIONES S.A (INTROL) se limita a la realización de pruebas para la revisión de los datos de recuento suministrados por el editor con la finalidad de expresar una opinión sobre la razonabilidad de dichos datos de acuerdo con las Normas Técnicas para el control de los MEC. Por tanto, INTROL no acepta responsabilidad alguna por las inexactitudes o errores que puedan existir en los datos de recuento. Tampoco acepta ninguna responsabilidad por la falsedad en los datos de recuento recibidos del editor, ni por otros datos de medición que no están incluidos en el análisis.

- 2022

OJDinteractiva