



INFORMACION Y CONTROL DE PUBLICACIONES, S.A.

Velázquez, 46, 1º Drcha - Tel. 91 435 00 32 Fax 91 435 96 05 - 28001 - MADRID
 Entença, 218 Entr. 7 - Tel 93 439 24 18 Fax 93 419 25 34 - 08029 - BARCELONA

Título: ENTOMELLOSO.COM
URL Primaria: http://www.entomelloso.com
Editor: Quixoteus Media, S.L.
Domicilio: Plaza la Catedral, 2 (entrpl. izq.)
Ciudad: 02001 ALBACETE
Teléfono:
Fax:
E-mail:
Clasificación: Noticias e Información
Sub-Clasificación: Noticias globales y actualidad



1. Cifras totales y promedios (Nacional e Internacional)

MES - AÑO	NAVEGADORES UNICOS	VISITAS	PAGINAS
Diciembre - 2020	55.842	144.449	232.070
PROMEDIO DIARIO	3.673	4.660	7.486
PROMEDIO LUNES-VIERNES	3.648	4.607	7.156
PROMEDIO SABADO-DOMINGO	3.746	4.811	8.436
PAGINAS / VISITAS	1,61		
DURACION MEDIA VISITAS	0:00:53		
DURACION MEDIA PAGINAS	0:01:27		

2. Secciones (Nacional e Internacional)

	PAGINAS	%
HOME	0	0 %
RESTO	232.070	100.00 %

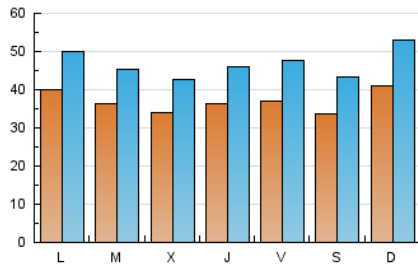
3. Por día del mes (Nacional e Internacional)

Día	N. únicos	Visitas	Páginas	Día	N. únicos	Visitas	Páginas	Día	N. únicos	Visitas	Páginas
1	6.019	7.188	10.183	11	3.736	4.832	7.286	21	3.236	3.949	6.816
2	4.298	5.359	8.154	12	2.802	3.614	5.137	22	104	138	145
3	5.338	6.606	9.323	13	4.673	5.949	8.264	23	2.794	3.429	5.658
4	3.731	4.906	7.645	14	5.194	6.452	9.251	24	3.186	3.974	6.827
5	2.712	3.641	5.590	15	4.855	5.974	8.746	25	2.636	3.288	4.891
6	2.491	3.308	5.047	16	4.311	5.605	8.092	26	3.388	4.390	6.489
7	2.751	3.561	5.383	17	4.102	5.571	8.946	27	4.147	5.840	9.175
8	2.955	3.861	5.963	18	4.658	5.979	12.002	28	4.758	6.001	9.256
9	3.520	4.485	6.847	19	4.621	5.624	13.084	29	4.158	5.472	8.074
10	4.375	5.653	8.459	20	5.136	6.118	14.704	30	2.068	2.454	3.602
								31	1.118	1.228	3.031

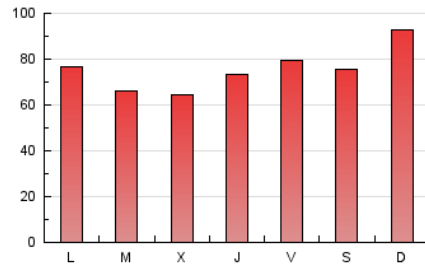
4. Gráficas (Nacional e Internacional)

4.1 Por día de la semana (promedio)

N. únicos / Visitas (x 100)



Páginas (x 100)



4.2 Por franja horaria (promedio)

Visitas (x 1000)

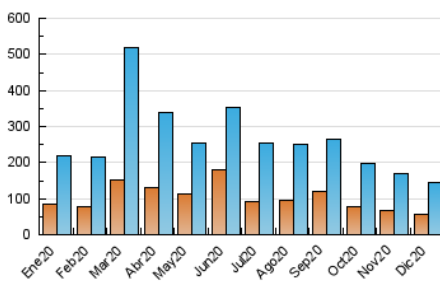


Páginas (x 1000)

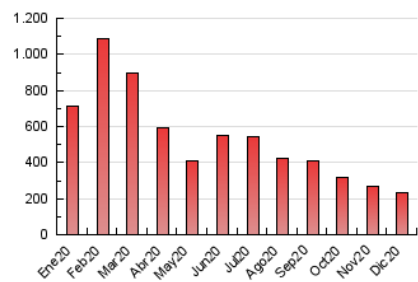


4.3 Por meses

N. únicos / Visitas (x 1000)



Páginas (x 1000)





INFORMACION Y CONTROL DE PUBLICACIONES, S.A.

Velázquez, 46, 1º Drcha - Tel. 91 435 00 32 Fax 91 435 96 05 - 28001 - MADRID
 Entença, 218 Entr. 7 - Tel 93 439 24 18 Fax 93 419 25 34 - 08029 - BARCELONA

Anexo - Tráfico Nacional

Título: ENTOMELLOSO.COM
URL Primaria: http://www.entomelloso.com
Editor: Quixoteus Media, S.L.
Domicilio: Plaza la Catedral, 2 (entrpl. izq.)
Ciudad: 02001 ALBACETE
Teléfono:
Fax:
E-mail:
Clasificación: Noticias e Información
Sub-Clasificación: Noticias globales y actualidad



1. Cifras totales y promedios (Nacional)

MES - AÑO	NAVEGADORES UNICOS	VISITAS	PAGINAS
Diciembre - 2020	48.917	136.795	223.387
PROMEDIO DIARIO	3.438	4.413	7.206
PROMEDIO LUNES-VIERNES	3.413	4.361	6.876
PROMEDIO SABADO-DOMINGO	3.511	4.562	8.154
PAGINAS / VISITAS	1,63		
DURACION MEDIA VISITAS	0:00:54		
DURACION MEDIA PAGINAS	0:01:26		

2. Secciones (Nacional)

	PAGINAS	%
HOME	0	0 %
RESTO	223.387	100.00 %

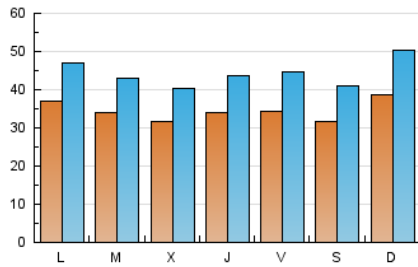
3. Por día del mes (Nacional)

Día	N. únicos	Visitas	Páginas	Día	N. únicos	Visitas	Páginas	Día	N. únicos	Visitas	Páginas
1	5.698	6.855	9.808	11	3.436	4.524	6.942	21	2.879	3.584	6.414
2	3.988	5.029	7.787	12	2.559	3.360	4.861	22	99	132	139
3	5.047	6.302	8.990	13	4.478	5.735	8.013	23	2.618	3.247	5.460
4	3.435	4.593	7.296	14	4.913	6.159	8.916	24	2.935	3.707	6.507
5	2.515	3.433	5.364	15	4.565	5.671	8.425	25	2.466	3.109	4.689
6	2.362	3.167	4.890	16	4.019	5.298	7.752	26	3.205	4.194	6.268
7	2.546	3.348	5.150	17	3.851	5.310	8.626	27	3.954	5.636	8.944
8	2.759	3.654	5.716	18	4.388	5.694	11.690	28	4.517	5.748	8.965
9	3.280	4.231	6.562	19	4.377	5.368	12.792	29	3.914	5.207	7.759
10	4.116	5.381	8.115	20	4.636	5.601	14.096	30	1.960	2.340	3.478
								31	1.072	1.178	2.973

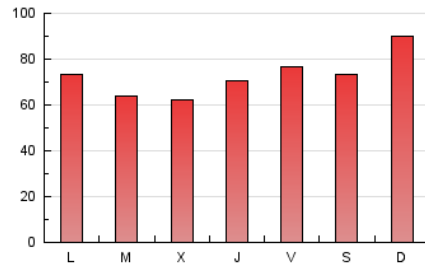
4. Gráficas (Nacional)

4.1 Por día de la semana (promedio)

N. únicos / Visitas (x 100)

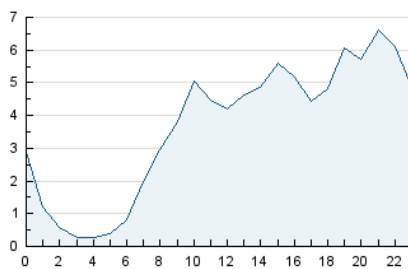


Páginas (x 100)

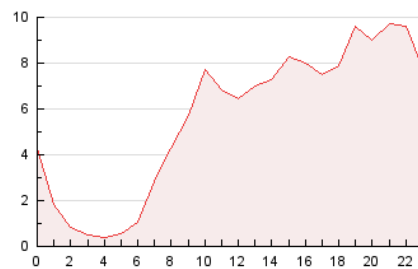


4.2 Por franja horaria (promedio)

Visitas (x 1000)

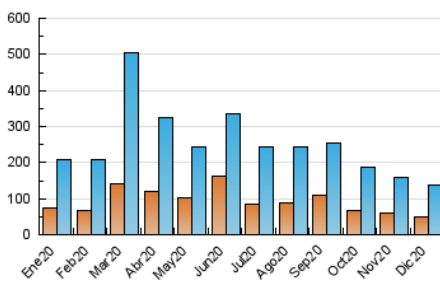


Páginas (x 1000)

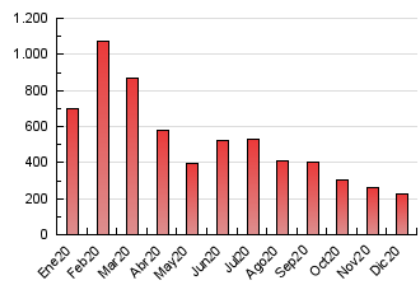


4.3 Por meses

N. únicos / Visitas (x 1000)



Páginas (x 1000)



5. Observaciones

Este Medio Electrónico de Comunicación ha sido medido por la herramienta Google Analytics de Google

6. Definiciones básicas (Para más información ver Normas Técnicas para el Control de los Medios Electrónicos de Comunicación)

Página Vista:

Conjunto de ficheros enviado a un usuario como resultado de una petición del mismo recibida por el servidor. Cuando la página está formada por varios marcos (frames), el conjunto de los mismos tendrá, a efectos de cómputo, la consideración de una página unitaria.

Visita:

Una secuencia ininterrumpida de páginas servidas a un usuario válido. Si dicho usuario no realiza peticiones de páginas en un periodo de tiempo (30 min) la siguiente petición constituirá el inicio de una nueva visita.

Navegador Único:

Total de combinaciones únicas de una dirección IP y un identificador adicional. Los medios pueden utilizar cookies o el Identificador de Alta de registro.

Duración Página Vista:

Tiempo acumulado en segundos de todas las páginas vistas (en visitas de dos o más páginas vistas), dividido por el número total de páginas vistas.

Duración Visita:

Tiempo en segundos de todas las visitas de dos o más páginas vistas, dividido por el número total de visitas de dos o más páginas vistas.

Tráfico nacional:

Audiencia/difusión correspondiente a España medida en base a los datos de las direcciones IP registradas por el sistema de medición.

7. Opinión

De OJDinteractiva, la división de INFORMACIÓN Y CONTROL DE PUBLICACIONES S.A.:

Hemos examinado la información facilitada por el editor del medio electrónico para el periodo que comprende la presente certificación.

Nuestro examen se ha realizado de acuerdo con las normas y procedimientos establecidos en las Normas Técnicas para el Control de los Medios Electrónicos de Comunicación.

En nuestra opinión, la presente acta presenta razonablemente la difusión/audiencia registrada por este medio electrónico.

ADVERTENCIA:

El trabajo de OJDinteractiva, la división de INFORMACIÓN Y CONTROL DE PUBLICACIONES S.A (INTROL) se limita a la realización de pruebas para la revisión de los datos de recuento suministrados por el editor con la finalidad de expresar una opinión sobre la razonabilidad de dichos datos de acuerdo con las Normas Técnicas para el control de los MEC.

Por tanto, INTROL no acepta responsabilidad alguna por las inexactitudes o errores que puedan existir en los datos de recuento. Tampoco acepta ninguna responsabilidad por la falsedad en los datos de recuento recibidos del editor, ni por otros datos de medición que no están incluidos en el análisis.

- 2020

OJDinteractiva