



INFORMACION Y CONTROL DE PUBLICACIONES, S.A.

Velázquez, 46, 1ª Drcha - Tel. 91 435 00 32 Fax 91 435 96 05 - 28001 - MADRID
Av. Diagonal 497, 5a planta - Tel 93 439 24 18 Fax 93 419 25 34 - 08029 - BARCELONA

Título: ENTOMELLOSO.COM
URL Primaria: http://www.entomelloso.com
Editor: Quixoteus Internet, S.L.
Domicilio: Maese Nicolás 32B
Ciudad: 13700 TOMELLOSO
Teléfono:
Fax:
E-mail:
Clasificación: Noticias e Información
Sub-Clasificación: Noticias globales y actualidad

1. Cifras totales y promedios (Nacional e Internacional)

MES - AÑO	NAVEGADORES UNICOS	VISITAS	PAGINAS
Mayo - 2026	45.346	109.693	107.607
PROMEDIO DIARIO	2.835	3.475	3.449
PROMEDIO LUNES-VIERNES	2.898	3.562	3.593
PROMEDIO SABADO-DOMINGO	2.702	3.292	3.147
PAGINAS / VISITAS	0,99		
DURACION MEDIA VISITAS	0:01:21		
TIEMPO INTERACCIÓN MEDIO	0:01:04		

2. Secciones (Nacional e Internacional)

	PAGINAS	%
HOME	16.332	15.27 %
RESTO	90.601	84.73 %

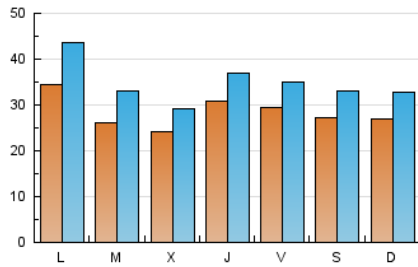
3. Por día del mes (Nacional e Internacional)

Día	N. únicos	Visitas	Páginas	Día	N. únicos	Visitas	Páginas	Día	N. únicos	Visitas	Páginas
1	2.490	3.013	3.781	11	3.339	3.866	3.956	21	2.979	3.543	3.117
2	2.137	2.626	2.736	12	2.275	2.771	3.294	22	2.368	2.756	3.381
3	1.967	2.402	2.599	13	2.160	2.649	2.990	23	2.410	2.885	2.975
4	3.276	4.439	4.364	14	2.527	3.021	3.322	24	2.153	2.595	2.780
5	2.291	2.883	2.683	15	3.121	3.778	2.834	25	3.872	5.131	5.161
6	1.964	2.438	2.395	16	3.373	4.302	3.627	26	3.779	5.018	5.278
7	2.655	3.207	3.024	17	3.108	3.992	3.254	27	3.687	4.409	4.910
8	2.504	3.011	3.394	18	3.262	4.048	3.195	28	4.183	5.057	5.282
9	2.994	3.624	3.572	19	2.088	2.550	2.044	29	4.204	4.990	5.066
10	3.200	3.808	3.371	20	1.831	2.225	1.989	30	2.670	3.040	3.254
								31	3.011	3.644	3.305

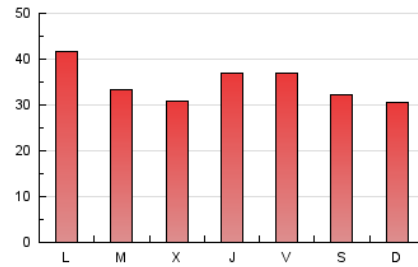
4. Gráficas (Nacional e Internacional)

4.1 Por día de la semana (promedio)

N. únicos / Visitas (x 100)



Páginas (x 100)

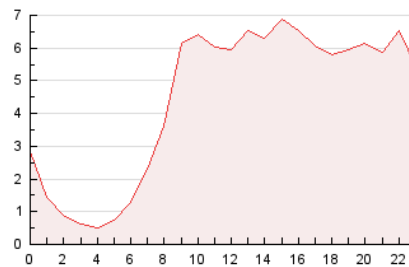


4.2 Por franja horaria (promedio)

Visitas_ (x 1000)

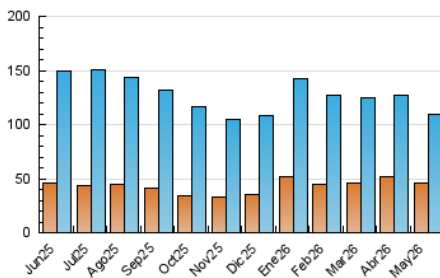


Páginas (x 1000)

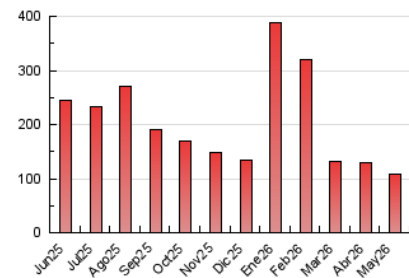


4.3 Por meses

N. únicos / Visitas (x 1000)



Páginas (x 1000)





INFORMACION Y CONTROL DE PUBLICACIONES, S.A.

Velázquez, 46, 1ª Drcha - Tel. 91 435 00 32 Fax 91 435 96 05 - 28001 - MADRID
Av. Diagonal 497, 5a planta - Tel 93 439 24 18 Fax 93 419 25 34 - 08029 - BARCELONA

Anexo - Tráfico Nacional

Título: ENTOMELLOSO.COM
URL Primaria: http://www.entomelloso.com
Editor: Quixoteus Internet, S.L.
Domicilio: Maese Nicolás 32B
Ciudad: 13700 TOMELLOSO
Teléfono:
Fax:
E-mail:
Clasificación: Noticias e Información
Sub-Clasificación: Noticias globales y actualidad

1. Cifras totales y promedios (Nacional)

MES - AÑO	NAVEGADORES UNICOS	VISITAS	PAGINAS
Mayo - 2026	44.322	108.556	105.908
PROMEDIO DIARIO	2.799	3.436	3.395
PROMEDIO LUNES-VIERNES	2.860	3.520	3.535
PROMEDIO SABADO-DOMINGO	2.673	3.259	3.101
PAGINAS / VISITAS	0,99		
DURACION MEDIA VISITAS	0:01:20		
TIEMPO INTERACCIÓN MEDIO	0:01:05		

2. Secciones (Nacional)

	PAGINAS	%
HOME	16.129	15.33 %
RESTO	89.113	84.67 %

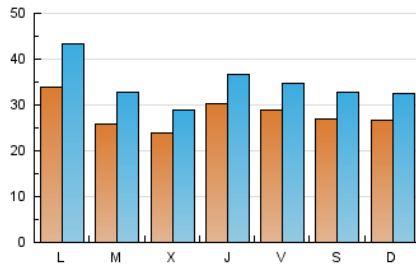
3. Por día del mes (Nacional)

Día	N. únicos	Visitas	Páginas	Día	N. únicos	Visitas	Páginas	Día	N. únicos	Visitas	Páginas
1	2.457	2.980	3.737	11	3.280	3.795	3.900	21	2.937	3.492	3.077
2	2.113	2.599	2.702	12	2.247	2.742	3.264	22	2.335	2.722	3.335
3	1.948	2.382	2.573	13	2.127	2.612	2.950	23	2.386	2.867	2.914
4	3.246	4.401	4.324	14	2.493	2.984	3.290	24	2.133	2.575	2.739
5	2.263	2.843	2.637	15	3.080	3.729	2.788	25	3.823	5.083	5.050
6	1.941	2.412	2.366	16	3.354	4.282	3.607	26	3.734	4.974	5.171
7	2.604	3.166	2.961	17	3.087	3.958	3.237	27	3.638	4.359	4.790
8	2.472	2.971	3.349	18	3.231	4.008	3.160	28	4.127	5.001	5.171
9	2.962	3.589	3.532	19	2.065	2.527	2.020	29	4.150	4.932	4.936
10	3.164	3.769	3.337	20	1.804	2.196	1.953	30	2.623	2.984	3.168
								31	2.960	3.588	3.204

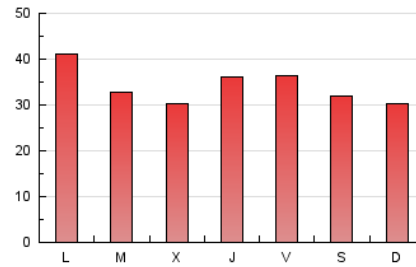
4. Gráficas (Nacional)

4.1 Por día de la semana (promedio)

N. únicos / Visitas (x 100)

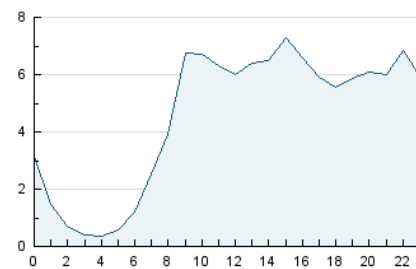


Páginas (x 100)

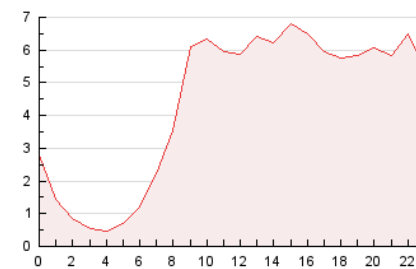


4.2 Por franja horaria (promedio)

Visitas_ (x 1000)

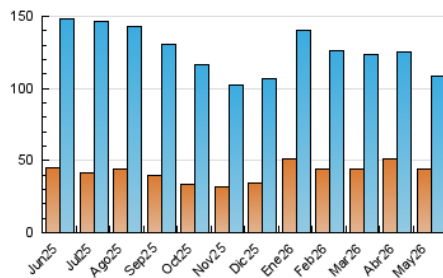


Páginas (x 1000)

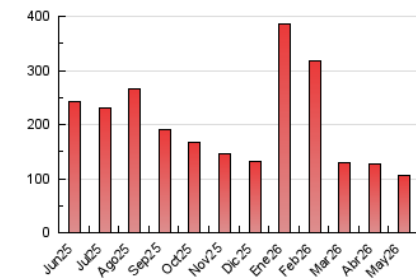


4.3 Por meses

N. únicos / Visitas (x 1000)



Páginas (x 1000)



5. Observaciones

Este Medio Electrónico de Comunicación ha sido medido por la herramienta Google Analytics de Google (GA4).

6. Definiciones básicas (Para más información ver Normas Técnicas para el Control de los Medios Electrónicos de Comunicación)

Página Vista:

Conjunto de ficheros enviado a un usuario como resultado de una petición del mismo recibida por el servidor. Cuando la página está formada por varios marcos (frames), el conjunto de los mismos tendrá, a efectos de cómputo, la consideración de una página unitaria.

Visita:

Una secuencia ininterrumpida de páginas servidas a un usuario válido. Si dicho usuario no realiza peticiones de páginas en un periodo de tiempo (30 min) la siguiente petición constituirá el inicio de una nueva visita.

Navegador Único:

Total de combinaciones únicas de una dirección IP y un identificador adicional. Los medios pueden utilizar cookies o el Identificador de Alta de registro.

Duración Página Vista:

Tiempo acumulado en segundos de todas las páginas vistas (en visitas de dos o más páginas vistas), dividido por el número total de páginas vistas.

Duración Visita:

Tiempo en segundos de todas las visitas de dos o más páginas vistas, dividido por el número total de visitas de dos o más páginas vistas.

Tráfico nacional:

Audiencia/difusión correspondiente a España medida en base a los datos de las direcciones IP registradas por el sistema de medición.

7. Opinión

De OJDinteractiva, la división de INFORMACIÓN Y CONTROL DE PUBLICACIONES S.A.:

Hemos examinado la información facilitada por el editor del medio electrónico para el periodo que comprende la presente certificación.

Nuestro examen se ha realizado de acuerdo con las normas y procedimientos establecidos en las Normas Técnicas para el Control de los Medios Electrónicos de Comunicación.

En nuestra opinión, la presente acta presenta razonablemente la difusión/audiencia registrada por este medio electrónico.

ADVERTENCIA:

El trabajo de OJDinteractiva, la división de INFORMACIÓN Y CONTROL DE PUBLICACIONES S.A (INTROL) se limita a la realización de pruebas para la revisión de los datos de recuento suministrados por el editor con la finalidad de expresar una opinión sobre la razonabilidad de dichos datos de acuerdo con las Normas Técnicas para el control de los MEC.

Por tanto, INTROL no acepta responsabilidad alguna por las inexactitudes o errores que puedan existir en los datos de recuento. Tampoco acepta ninguna responsabilidad por la falsedad en los datos de recuento recibidos del editor, ni por otros datos de medición que no están incluidos en el análisis.

Junio - 2026

OJDinteractiva