



## INFORMACION Y CONTROL DE PUBLICACIONES, S.A.

Velázquez, 46, 1º Drcha - Tel. 91 435 00 32 Fax 91 435 96 05 - 28001 - MADRID  
 Entença, 218 Entr. 7 - Tel 93 439 24 18 Fax 93 419 25 34 - 08029 - BARCELONA

**Título:** ENTOMELLOSO.COM  
**URL Primaria:** http://www.entomelloso.com  
**Editor:** Quixoteus Media, S.L.  
**Domicilio:** Alcaraz, nº1A-5ºD  
**Ciudad:** 02006 ALBACETE  
**Teléfono:**  
**Fax:**  
**E-mail:**  
**Clasificación:** Noticias e Información  
**Sub-Clasificación:** Noticias globales y actualidad



### 1. Cifras totales y promedios (Nacional e Internacional)

MES - AÑO	NAVEGADORES UNICOS	VISITAS	PAGINAS
Enero - 2019	72.051	176.433	407.478
<b>PROMEDIO DIARIO</b>	<b>4.388</b>	<b>5.691</b>	<b>13.144</b>
<b>PROMEDIO LUNES-VIERNES</b>	4.643	6.022	12.083
<b>PROMEDIO SABADO-DOMINGO</b>	3.657	4.741	16.198
<b>PAGINAS / VISITAS</b>	2,31		
<b>DURACION MEDIA VISITAS</b>	0:01:04		
<b>DURACION MEDIA PAGINAS</b>	0:00:49		

### 2. Secciones (Nacional e Internacional)

	PAGINAS	%
<b>HOME</b>	24.949	6.12 %
<b>RESTO</b>	382.529	93.88 %

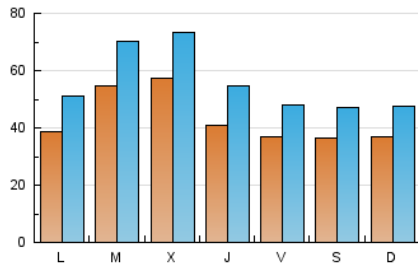
### 3. Por día del mes (Nacional e Internacional)

Día	N. únicos	Visitas	Páginas	Día	N. únicos	Visitas	Páginas	Día	N. únicos	Visitas	Páginas
1	3.264	4.493	8.889	11	3.146	4.097	6.765	21	4.499	6.051	9.591
2	4.579	6.147	11.254	12	2.680	3.573	7.734	22	6.017	7.437	11.167
3	3.887	5.277	9.509	13	2.457	3.312	5.562	23	8.612	10.468	15.230
4	4.872	6.169	11.071	14	3.854	5.117	8.350	24	3.966	5.260	8.014
5	5.891	7.211	45.324	15	9.292	11.696	54.137	25	3.232	4.264	6.839
6	3.819	4.722	36.058	16	5.585	7.279	15.384	26	2.697	3.720	7.282
7	3.245	4.112	12.603	17	4.673	6.175	10.479	27	3.299	4.284	9.831
8	4.426	5.705	10.798	18	3.578	4.711	8.005	28	3.902	5.111	9.479
9	5.621	7.260	11.673	19	3.300	4.421	7.211	29	4.380	5.691	9.519
10	4.021	5.392	9.155	20	5.111	6.688	10.578	30	4.219	5.445	9.911
								31	3.918	5.145	10.076

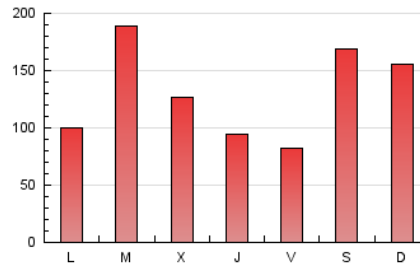
4. Gráficas (Nacional e Internacional)

4.1 Por día de la semana (promedio)

N. únicos / Visitas (x 100)

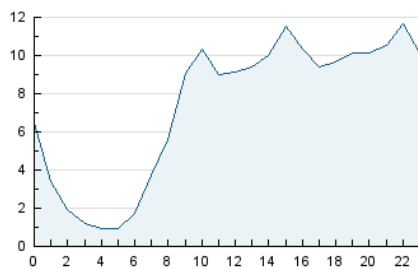


Páginas (x 100)

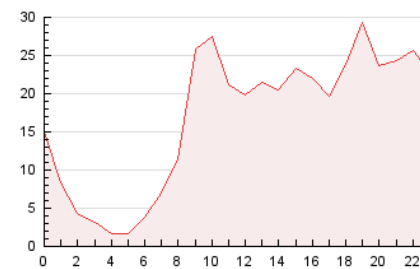


4.2 Por franja horaria (promedio)

Visitas (x 1000)

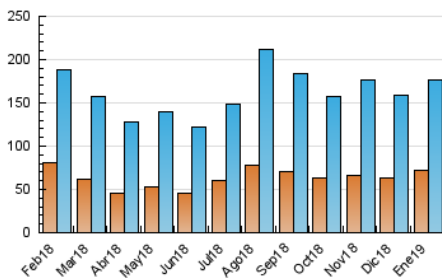


Páginas (x 1000)

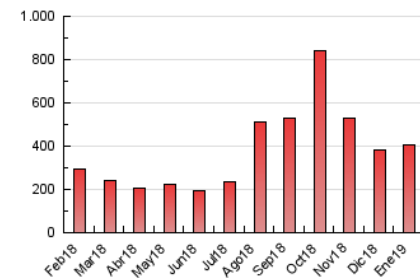


4.3 Por meses

N. únicos / Visitas (x 1000)



Páginas (x 1000)





## INFORMACION Y CONTROL DE PUBLICACIONES, S.A.

Velázquez, 46, 1º Drcha - Tel. 91 435 00 32 Fax 91 435 96 05 - 28001 - MADRID  
 Entença, 218 Entr. 7 - Tel 93 439 24 18 Fax 93 419 25 34 - 08029 - BARCELONA

### Anexo - Tráfico Nacional

**Título:** ENTOMELLOSO.COM  
**URL Primaria:** http://www.entomelloso.com  
**Editor:** Quixoteus Media, S.L.  
**Domicilio:** Alcaraz, nº1A-5ºD  
**Ciudad:** 02006 ALBACETE  
**Teléfono:**  
**Fax:**  
**E-mail:**  
**Clasificación:** Noticias e Información  
**Sub-Clasificación:** Noticias globales y actualidad



#### 1. Cifras totales y promedios (Nacional)

MES - AÑO	NAVEGADORES UNICOS	VISITAS	PAGINAS
Enero - 2019	61.208	163.915	392.523
<b>PROMEDIO DIARIO</b>	<b>4.014</b>	<b>5.288</b>	<b>12.662</b>
<b>PROMEDIO LUNES-VIERNES</b>	<b>4.233</b>	<b>5.580</b>	<b>11.554</b>
<b>PROMEDIO SABADO-DOMINGO</b>	<b>3.385</b>	<b>4.446</b>	<b>15.848</b>
<b>PAGINAS / VISITAS</b>	<b>2,39</b>		
<b>DURACION MEDIA VISITAS</b>	<b>0:01:07</b>		
<b>DURACION MEDIA PAGINAS</b>	<b>0:00:48</b>		

#### 2. Secciones (Nacional)

	PAGINAS	%
<b>HOME</b>	24.723	6.30 %
<b>RESTO</b>	367.800	93.70 %

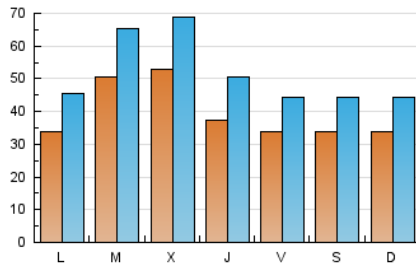
#### 3. Por día del mes (Nacional)

Día	N. únicos	Visitas	Páginas	Día	N. únicos	Visitas	Páginas	Día	N. únicos	Visitas	Páginas
1	3.131	4.342	8.723	11	2.766	3.691	6.302	21	4.137	5.661	9.154
2	4.387	5.938	11.013	12	2.436	3.309	7.434	22	5.677	7.074	10.742
3	3.626	4.994	9.161	13	2.255	3.084	5.299	23	8.209	10.038	14.715
4	4.523	5.807	10.684	14	3.474	4.702	7.817	24	3.630	4.904	7.632
5	5.461	6.764	44.692	15	8.762	11.122	53.130	25	2.951	3.944	6.489
6	3.364	4.250	35.524	16	4.996	6.657	14.713	26	2.516	3.525	7.065
7	2.354	3.167	11.555	17	4.174	5.653	9.820	27	3.073	4.037	9.561
8	3.654	4.844	9.697	18	3.236	4.348	7.607	28	3.508	4.688	9.003
9	5.134	6.739	11.048	19	3.104	4.189	6.952	29	4.052	5.325	9.092
10	3.574	4.905	8.614	20	4.872	6.409	10.260	30	3.776	4.972	9.366
								31	3.625	4.833	9.659

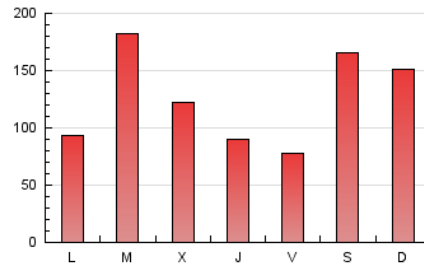
#### 4. Gráficas (Nacional)

##### 4.1 Por día de la semana (promedio)

N. únicos / Visitas (x 100)

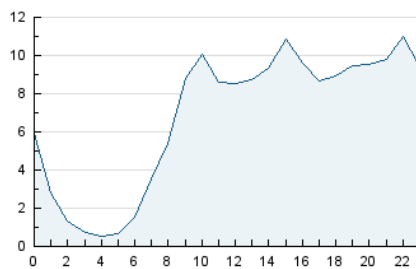


Páginas (x 100)

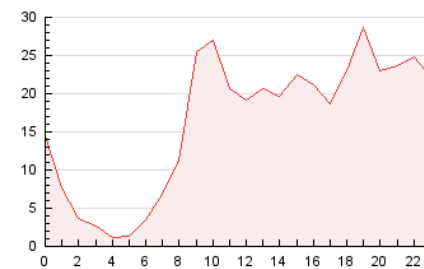


##### 4.2 Por franja horaria (promedio)

Visitas (x 1000)

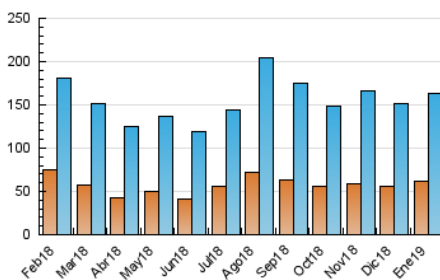


Páginas (x 1000)

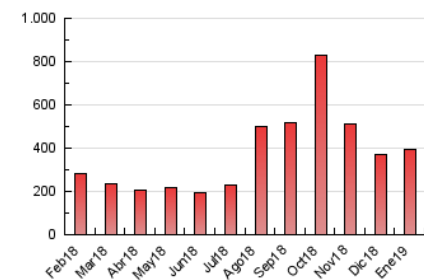


##### 4.3 Por meses

N. únicos / Visitas (x 1000)



Páginas (x 1000)



## 5. Observaciones

Este Medio Electrónico de Comunicación ha sido medido por la herramienta Google Analytics de Google

## 6. Definiciones básicas (Para más información ver Normas Técnicas para el Control de los Medios Electrónicos de Comunicación)

### Página Vista:

Conjunto de ficheros enviado a un usuario como resultado de una petición del mismo recibida por el servidor. Cuando la página está formada por varios marcos (frames), el conjunto de los mismos tendrá, a efectos de cómputo, la consideración de una página unitaria.

### Visita:

Una secuencia ininterrumpida de páginas servidas a un usuario válido. Si dicho usuario no realiza peticiones de páginas en un periodo de tiempo (30 min) la siguiente petición constituirá el inicio de una nueva visita.

### Navegador Único:

Total de combinaciones únicas de una dirección IP y un identificador adicional. Los medios pueden utilizar cookies o el Identificador de Alta de registro.

### Duración Página Vista:

Tiempo acumulado en segundos de todas las páginas vistas (en visitas de dos o más páginas vistas), dividido por el número total de páginas vistas.

### Duración Visita:

Tiempo en segundos de todas las visitas de dos o más páginas vistas, dividido por el número total de visitas de dos o más páginas vistas.

### Tráfico nacional:

Audiencia/difusión correspondiente a España medida en base a los datos de las direcciones IP registradas por el sistema de medición.

## 7. Opinión

De OJDinteractiva, la división de INFORMACIÓN Y CONTROL DE PUBLICACIONES S.A.:

Hemos examinado la información facilitada por el editor del medio electrónico para el periodo que comprende la presente certificación.

Nuestro examen se ha realizado de acuerdo con las normas y procedimientos establecidos en las Normas Técnicas para el Control de los Medios Electrónicos de Comunicación.

En nuestra opinión, la presente acta presenta razonablemente la difusión/audiencia registrada por este medio electrónico.

### ADVERTENCIA:

El trabajo de OJDinteractiva, la división de INFORMACIÓN Y CONTROL DE PUBLICACIONES S.A (INTROL) se limita a la realización de pruebas para la revisión de los datos de recuento suministrados por el editor con la finalidad de expresar una opinión sobre la razonabilidad de dichos datos de acuerdo con las Normas Técnicas para el control de los MEC.

Por tanto, INTROL no acepta responsabilidad alguna por las inexactitudes o errores que puedan existir en los datos de recuento. Tampoco acepta ninguna responsabilidad por la falsedad en los datos de recuento recibidos del editor, ni por otros datos de medición que no están incluidos en el análisis.

Febrero - 2019

OJDinteractiva