



INFORMACION Y CONTROL DE PUBLICACIONES, S.A.

Velázquez, 46, 1º Drcha - Tel. 91 435 00 32 Fax 91 435 96 05 - 28001 - MADRID
 Entença, 218 Entr. 7 - Tel 93 439 24 18 Fax 93 419 25 34 - 08029 - BARCELONA

Título: DIARIOSANITARIO.COM
URL Primaria: http://www.diariosanitario.com
Editor: Diario Sanitario, C.B.
Domicilio: Herreros, 28 -1ºC
Ciudad: 02001 ALBACETE
Teléfono:
Fax:
E-mail:
Clasificación: Noticias e Información
Sub-Clasificación: Noticias globales y actualidad



1. Cifras totales y promedios (Nacional e Internacional)

MES - AÑO	NAVEGADORES UNICOS	VISITAS	PAGINAS
Diciembre - 2019	75.023	95.435	121.944
PROMEDIO DIARIO	2.931	3.079	3.934
PROMEDIO LUNES-VIERNES	3.157	3.324	4.279
PROMEDIO SABADO-DOMINGO	2.378	2.477	3.090
PAGINAS / VISITAS	1,28		
DURACION MEDIA VISITAS	0:00:40		
DURACION MEDIA PAGINAS	0:02:24		

2. Secciones (Nacional e Internacional)

	PAGINAS	%
HOME	4.318	3.54 %
RESTO	117.626	96.46 %

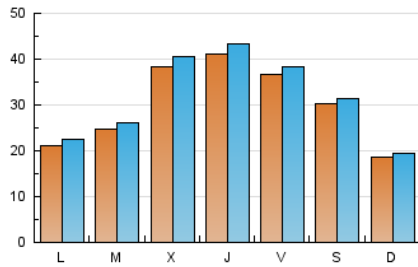
3. Por día del mes (Nacional e Internacional)

Día	N. únicos	Visitas	Páginas	Día	N. únicos	Visitas	Páginas	Día	N. únicos	Visitas	Páginas
1	1.721	1.811	2.448	11	3.886	4.127	5.230	21	1.980	2.091	2.717
2	2.395	2.525	3.268	12	3.850	4.053	5.268	22	1.697	1.771	2.177
3	2.827	3.017	4.050	13	3.264	3.464	4.731	23	1.642	1.735	2.201
4	3.683	3.972	5.296	14	3.038	3.156	3.878	24	2.019	2.096	2.572
5	6.272	6.561	8.444	15	2.185	2.283	2.855	25	2.618	2.693	3.148
6	7.147	7.348	8.739	16	2.213	2.336	3.123	26	1.938	2.061	2.774
7	5.487	5.614	6.545	17	2.554	2.741	3.592	27	1.969	2.077	2.776
8	2.154	2.284	2.934	18	5.116	5.377	6.885	28	1.635	1.713	2.227
9	2.671	2.874	4.101	19	4.433	4.648	5.942	29	1.503	1.574	2.033
10	3.506	3.718	4.709	20	2.334	2.465	3.199	30	1.690	1.756	2.219
								31	1.436	1.494	1.863

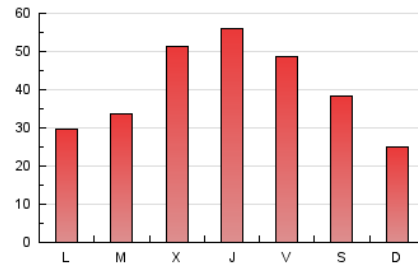
4. Gráficas (Nacional e Internacional)

4.1 Por día de la semana (promedio)

N. únicos / Visitas (x 100)



Páginas (x 100)

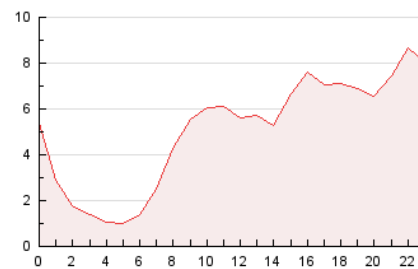


4.2 Por franja horaria (promedio)

Visitas (x 1000)

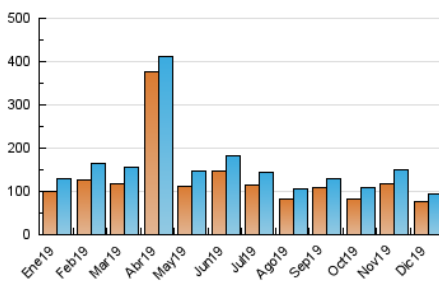


Páginas (x 1000)

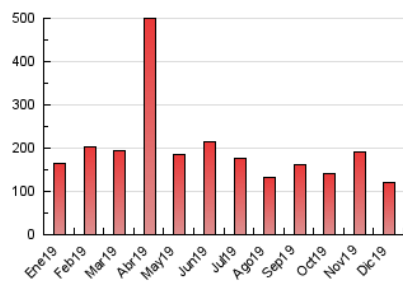


4.3 Por meses

N. únicos / Visitas (x 1000)



Páginas (x 1000)





INFORMACION Y CONTROL DE PUBLICACIONES, S.A.

Velázquez, 46, 1º Drcha - Tel. 91 435 00 32 Fax 91 435 96 05 - 28001 - MADRID
 Entença, 218 Entr. 7 - Tel 93 439 24 18 Fax 93 419 25 34 - 08029 - BARCELONA

Anexo - Tráfico Nacional

Título: DIARIOSANITARIO.COM
URL Primaria: http://www.diariosanitario.com
Editor: Diario Sanitario, C.B.
Domicilio: Herreros, 28 -1ºC
Ciudad: 02001 ALBACETE
Teléfono:
Fax:
E-mail:
Clasificación: Noticias e Información
Sub-Clasificación: Noticias globales y actualidad



1. Cifras totales y promedios (Nacional)

MES - AÑO	NAVEGADORES UNICOS	VISITAS	PAGINAS
Diciembre - 2019	64.137	83.694	109.059
PROMEDIO DIARIO	2.557	2.700	3.518
PROMEDIO LUNES-VIERNES	2.764	2.928	3.843
PROMEDIO SABADO-DOMINGO	2.051	2.143	2.725
PAGINAS / VISITAS	1,30		
DURACION MEDIA VISITAS	0:00:43		
DURACION MEDIA PAGINAS	0:02:22		

2. Secciones (Nacional)

	PAGINAS	%
HOME	4.200	3.85 %
RESTO	104.859	96.15 %

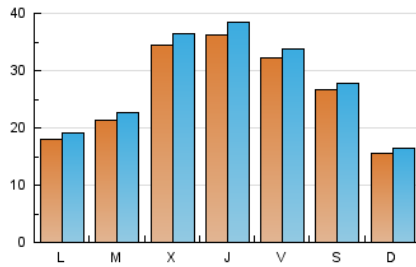
3. Por día del mes (Nacional)

Día	N. únicos	Visitas	Páginas	Día	N. únicos	Visitas	Páginas	Día	N. únicos	Visitas	Páginas
1	1.491	1.576	2.191	11	3.399	3.627	4.682	21	1.748	1.851	2.455
2	2.090	2.215	2.924	12	2.890	3.079	4.194	22	1.493	1.563	1.951
3	2.455	2.636	3.624	13	2.502	2.695	3.880	23	1.404	1.491	1.941
4	3.338	3.614	4.893	14	2.641	2.752	3.448	24	1.834	1.904	2.363
5	5.835	6.189	8.044	15	1.673	1.764	2.307	25	2.453	2.525	2.968
6	6.664	6.894	8.239	16	1.646	1.764	2.529	26	1.706	1.820	2.499
7	4.905	5.027	5.899	17	2.055	2.233	3.037	27	1.705	1.802	2.472
8	1.836	1.948	2.562	18	4.608	4.853	6.298	28	1.399	1.470	1.941
9	2.363	2.559	3.767	19	4.093	4.302	5.556	29	1.270	1.335	1.767
10	3.103	3.301	4.259	20	1.975	2.102	2.780	30	1.490	1.547	1.988
								31	1.198	1.256	1.601

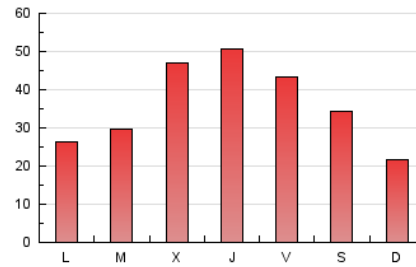
4. Gráficas (Nacional)

4.1 Por día de la semana (promedio)

N. únicos / Visitas (x 100)



Páginas (x 100)

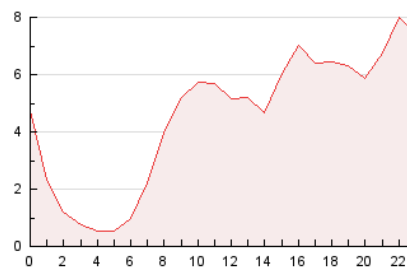


4.2 Por franja horaria (promedio)

Visitas (x 1000)

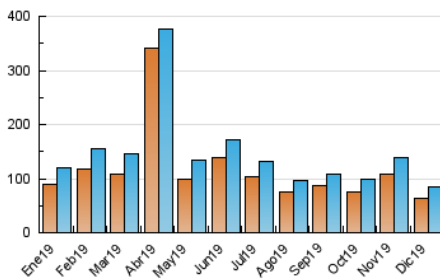


Páginas (x 1000)

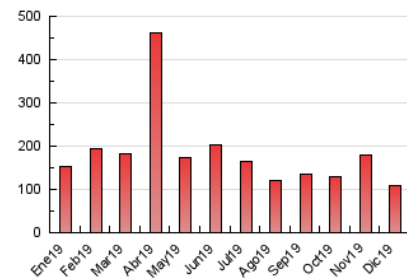


4.3 Por meses

N. únicos / Visitas (x 1000)



Páginas (x 1000)



5. Observaciones

Este Medio Electrónico de Comunicación ha sido medido por la herramienta Google Analytics de Google

6. Definiciones básicas (Para más información ver Normas Técnicas para el Control de los Medios Electrónicos de Comunicación)

Página Vista:

Conjunto de ficheros enviado a un usuario como resultado de una petición del mismo recibida por el servidor. Cuando la página está formada por varios marcos (frames), el conjunto de los mismos tendrá, a efectos de cómputo, la consideración de una página unitaria.

Visita:

Una secuencia ininterrumpida de páginas servidas a un usuario válido. Si dicho usuario no realiza peticiones de páginas en un periodo de tiempo (30 min) la siguiente petición constituirá el inicio de una nueva visita.

Navegador Único:

Total de combinaciones únicas de una dirección IP y un identificador adicional. Los medios pueden utilizar cookies o el Identificador de Alta de registro.

Duración Página Vista:

Tiempo acumulado en segundos de todas las páginas vistas (en visitas de dos o más páginas vistas), dividido por el número total de páginas vistas.

Duración Visita:

Tiempo en segundos de todas las visitas de dos o más páginas vistas, dividido por el número total de visitas de dos o más páginas vistas.

Tráfico nacional:

Audiencia/difusión correspondiente a España medida en base a los datos de las direcciones IP registradas por el sistema de medición.

7. Opinión

De OJDinteractiva, la división de INFORMACIÓN Y CONTROL DE PUBLICACIONES S.A.:

Hemos examinado la información facilitada por el editor del medio electrónico para el periodo que comprende la presente certificación.

Nuestro examen se ha realizado de acuerdo con las normas y procedimientos establecidos en las Normas Técnicas para el Control de los Medios Electrónicos de Comunicación.

En nuestra opinión, la presente acta presenta razonablemente la difusión/audiencia registrada por este medio electrónico.

ADVERTENCIA:

El trabajo de OJDinteractiva, la división de INFORMACIÓN Y CONTROL DE PUBLICACIONES S.A (INTROL) se limita a la realización de pruebas para la revisión de los datos de recuento suministrados por el editor con la finalidad de expresar una opinión sobre la razonabilidad de dichos datos de acuerdo con las Normas Técnicas para el control de los MEC.

Por tanto, INTROL no acepta responsabilidad alguna por las inexactitudes o errores que puedan existir en los datos de recuento. Tampoco acepta ninguna responsabilidad por la falsedad en los datos de recuento recibidos del editor, ni por otros datos de medición que no están incluidos en el análisis.

- 2019

OJDinteractiva