



INFORMACION Y CONTROL DE PUBLICACIONES, S.A.

Velázquez, 46, 1º Drcha - Tel. 91 435 00 32 Fax 91 435 96 05 - 28001 - MADRID
 Entença, 218 Entr. 7 - Tel 93 439 24 18 Fax 93 419 25 34 - 08029 - BARCELONA

Título: DIARIOSANITARIO.COM
URL Primaria: http://www.diariosanitario.com
Editor: Diario Sanitario, C.B.
Domicilio: Herreros, 28 -1ºC
Ciudad: 02001 ALBACETE
Teléfono:
Fax:
E-mail:
Clasificación: Noticias e Información
Sub-Clasificación: Noticias globales y actualidad



1. Cifras totales y promedios (Nacional e Internacional)

MES - AÑO	NAVEGADORES UNICOS	VISITAS	PAGINAS
Octubre - 2019	83.189	108.305	139.865
PROMEDIO DIARIO	3.303	3.494	4.512
PROMEDIO LUNES-VIERNES	3.696	3.916	5.080
PROMEDIO SABADO-DOMINGO	2.174	2.281	2.877
PAGINAS / VISITAS	1,29		
DURACION MEDIA VISITAS	0:00:43		
DURACION MEDIA PAGINAS	0:02:27		

2. Secciones (Nacional e Internacional)

	PAGINAS	%
HOME	5.358	3.83 %
RESTO	134.507	96.17 %

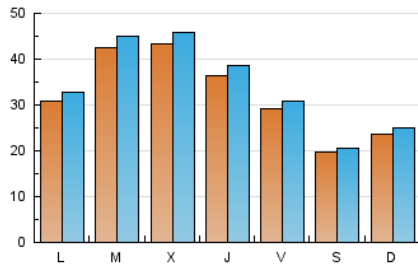
3. Por día del mes (Nacional e Internacional)

Día	N. únicos	Visitas	Páginas	Día	N. únicos	Visitas	Páginas	Día	N. únicos	Visitas	Páginas
1	3.140	3.315	4.239	11	2.587	2.730	3.570	21	3.135	3.357	4.553
2	2.839	3.014	3.898	12	1.638	1.724	2.204	22	2.860	3.016	3.914
3	3.104	3.274	4.489	13	1.815	1.910	2.429	23	2.973	3.199	4.203
4	3.080	3.262	4.213	14	3.107	3.339	4.281	24	3.289	3.559	4.745
5	1.696	1.751	2.242	15	5.124	5.494	7.404	25	2.463	2.643	3.882
6	1.806	1.904	2.433	16	4.884	5.252	6.864	26	2.745	2.886	3.707
7	2.752	2.968	4.021	17	4.883	5.235	6.909	27	4.066	4.256	5.220
8	3.084	3.299	4.436	18	3.484	3.673	4.776	28	3.297	3.459	4.557
9	2.502	2.619	3.498	19	1.808	1.908	2.318	29	7.047	7.317	8.937
10	3.470	3.692	4.630	20	1.814	1.906	2.466	30	8.485	8.775	10.287
								31	3.422	3.569	4.540

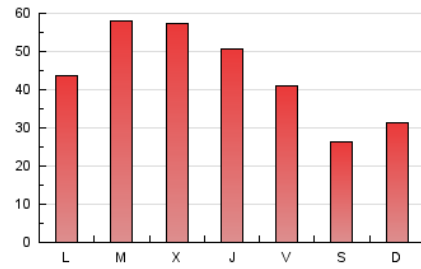
4. Gráficas (Nacional e Internacional)

4.1 Por día de la semana (promedio)

N. únicos / Visitas (x 100)

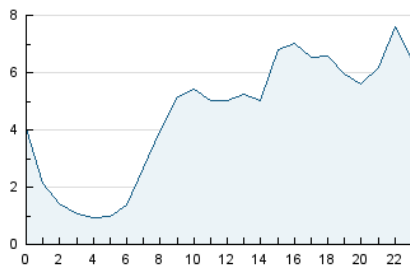


Páginas (x 100)

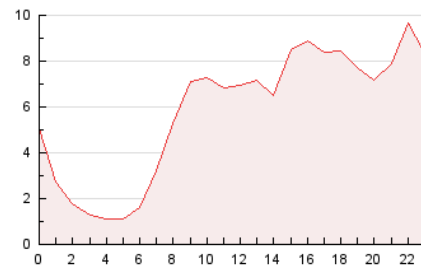


4.2 Por franja horaria (promedio)

Visitas (x 1000)

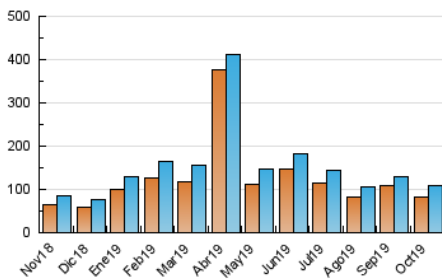


Páginas (x 1000)

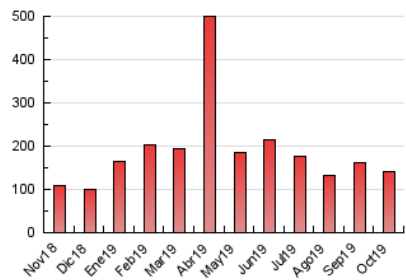


4.3 Por meses

N. únicos / Visitas (x 1000)



Páginas (x 1000)





INFORMACION Y CONTROL DE PUBLICACIONES, S.A.

Velázquez, 46, 1º Drcha - Tel. 91 435 00 32 Fax 91 435 96 05 - 28001 - MADRID
 Entença, 218 Entr. 7 - Tel 93 439 24 18 Fax 93 419 25 34 - 08029 - BARCELONA

Anexo - Tráfico Nacional

Título: DIARIOSANITARIO.COM
URL Primaria: http://www.diariosanitario.com
Editor: Diario Sanitario, C.B.
Domicilio: Herreros, 28 -1ºC
Ciudad: 02001 ALBACETE
Teléfono:
Fax:
E-mail:
Clasificación: Noticias e Información
Sub-Clasificación: Noticias globales y actualidad



1. Cifras totales y promedios (Nacional)

MES - AÑO	NAVEGADORES UNICOS	VISITAS	PAGINAS
Octubre - 2019	74.603	98.750	129.073
PROMEDIO DIARIO	3.005	3.185	4.164
PROMEDIO LUNES-VIERNES	3.368	3.577	4.697
PROMEDIO SABADO-DOMINGO	1.961	2.061	2.631
PAGINAS / VISITAS	1,31		
DURACION MEDIA VISITAS	0:00:45		
DURACION MEDIA PAGINAS	0:02:25		

2. Secciones (Nacional)

	PAGINAS	%
HOME	5.268	4.08 %
RESTO	123.805	95.92 %

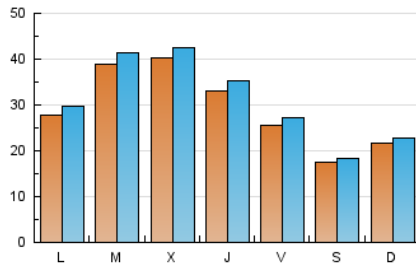
3. Por día del mes (Nacional)

Día	N. únicos	Visitas	Páginas	Día	N. únicos	Visitas	Páginas	Día	N. únicos	Visitas	Páginas
1	2.762	2.921	3.758	11	2.315	2.445	3.240	21	2.874	3.092	4.237
2	2.523	2.690	3.537	12	1.441	1.520	1.978	22	2.526	2.674	3.527
3	2.780	2.940	4.120	13	1.626	1.718	2.223	23	2.685	2.900	3.872
4	2.430	2.588	3.449	14	2.772	2.992	3.873	24	3.025	3.285	4.421
5	1.415	1.463	1.889	15	4.715	5.069	6.940	25	2.234	2.403	3.603
6	1.573	1.662	2.166	16	4.506	4.848	6.411	26	2.544	2.675	3.470
7	2.451	2.660	3.684	17	4.572	4.915	6.543	27	3.851	4.029	4.970
8	2.770	2.976	4.081	18	3.238	3.420	4.497	28	3.041	3.196	4.274
9	2.210	2.313	3.153	19	1.598	1.697	2.095	29	6.718	6.989	8.538
10	3.120	3.330	4.233	20	1.639	1.726	2.259	30	8.170	8.437	9.924
								31	3.036	3.177	4.108

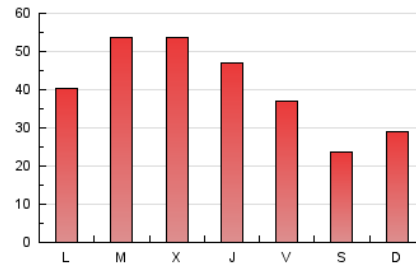
4. Gráficas (Nacional)

4.1 Por día de la semana (promedio)

N. únicos / Visitas (x 100)

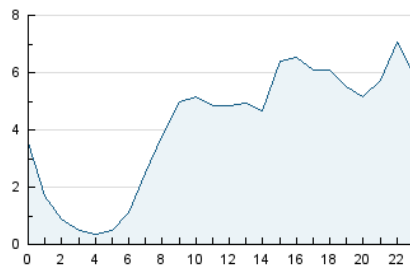


Páginas (x 100)

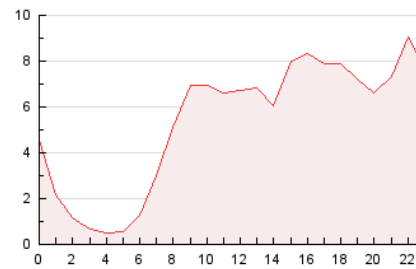


4.2 Por franja horaria (promedio)

Visitas (x 1000)

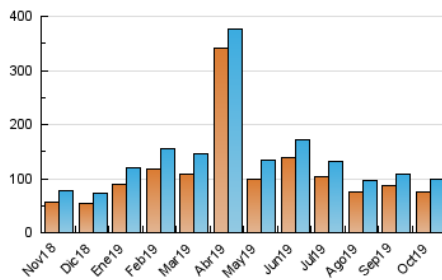


Páginas (x 1000)

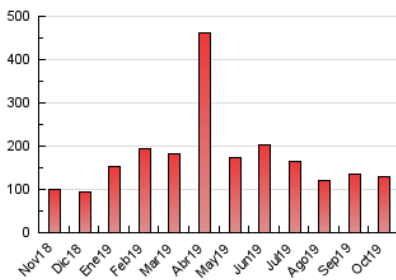


4.3 Por meses

N. únicos / Visitas (x 1000)



Páginas (x 1000)



5. Observaciones

Este Medio Electrónico de Comunicación ha sido medido por la herramienta Google Analytics de Google

6. Definiciones básicas (Para más información ver Normas Técnicas para el Control de los Medios Electrónicos de Comunicación)

Página Vista:

Conjunto de ficheros enviado a un usuario como resultado de una petición del mismo recibida por el servidor. Cuando la página está formada por varios marcos (frames), el conjunto de los mismos tendrá, a efectos de cómputo, la consideración de una página unitaria.

Visita:

Una secuencia ininterrumpida de páginas servidas a un usuario válido. Si dicho usuario no realiza peticiones de páginas en un periodo de tiempo (30 min) la siguiente petición constituirá el inicio de una nueva visita.

Navegador Único:

Total de combinaciones únicas de una dirección IP y un identificador adicional. Los medios pueden utilizar cookies o el Identificador de Alta de registro.

Duración Página Vista:

Tiempo acumulado en segundos de todas las páginas vistas (en visitas de dos o más páginas vistas), dividido por el número total de páginas vistas.

Duración Visita:

Tiempo en segundos de todas las visitas de dos o más páginas vistas, dividido por el número total de visitas de dos o más páginas vistas.

Tráfico nacional:

Audiencia/difusión correspondiente a España medida en base a los datos de las direcciones IP registradas por el sistema de medición.

7. Opinión

De OJDinteractiva, la división de INFORMACIÓN Y CONTROL DE PUBLICACIONES S.A.:

Hemos examinado la información facilitada por el editor del medio electrónico para el periodo que comprende la presente certificación.

Nuestro examen se ha realizado de acuerdo con las normas y procedimientos establecidos en las Normas Técnicas para el Control de los Medios Electrónicos de Comunicación.

En nuestra opinión, la presente acta presenta razonablemente la difusión/audiencia registrada por este medio electrónico.

ADVERTENCIA:

El trabajo de OJDinteractiva, la división de INFORMACIÓN Y CONTROL DE PUBLICACIONES S.A (INTROL) se limita a la realización de pruebas para la revisión de los datos de recuento suministrados por el editor con la finalidad de expresar una opinión sobre la razonabilidad de dichos datos de acuerdo con las Normas Técnicas para el control de los MEC.

Por tanto, INTROL no acepta responsabilidad alguna por las inexactitudes o errores que puedan existir en los datos de recuento. Tampoco acepta ninguna responsabilidad por la falsedad en los datos de recuento recibidos del editor, ni por otros datos de medición que no están incluidos en el análisis.

Noviembre - 2019

OJDinteractiva