



## INFORMACION Y CONTROL DE PUBLICACIONES, S.A.

Velázquez, 46, 1ª Drcha - Tel. 91 435 00 32 Fax 91 435 96 05 - 28001 - MADRID  
Av. Diagonal 497, 5a planta - Tel 93 439 24 18 Fax 93 419 25 34 - 08029 - BARCELONA

**Título:** DIARIOSANITARIO.COM  
**URL Primaria:** http://www.diariosanitario.com  
**Editor:** Diario Sanitario, C.B.  
**Domicilio:** Herreros, 28 -1ºC  
**Ciudad:** 02001 ALBACETE  
**Teléfono:**  
**Fax:**  
**E-mail:**  
**Clasificación:** Noticias e Información  
**Sub-Clasificación:** Noticias globales y actualidad



### 1. Cifras totales y promedios (Nacional e Internacional)

MES - AÑO	NAVEGADORES UNICOS	VISITAS	PAGINAS
Agosto - 2023	60.549	74.213	89.357
<b>PROMEDIO DIARIO</b>	<b>2.239</b>	<b>2.394</b>	<b>2.882</b>
<b>PROMEDIO LUNES-VIERNES</b>	2.388	2.557	3.101
<b>PROMEDIO SABADO-DOMINGO</b>	1.813	1.926	2.253
<b>PAGINAS / VISITAS</b>	1,20		
<b>DURACION MEDIA VISITAS</b>	0:01:40		
<b>TIEMPO INTERACCIÓN MEDIO</b>	0:00:55		

### 2. Secciones (Nacional e Internacional)

	PAGINAS	%
<b>HOME</b>	6.261	7.01 %
<b>RESTO</b>	83.096	92.99 %

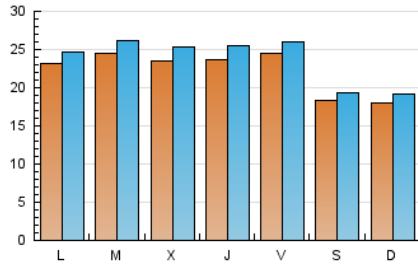
### 3. Por día del mes (Nacional e Internacional)

Día	N. únicos	Visitas	Páginas	Día	N. únicos	Visitas	Páginas	Día	N. únicos	Visitas	Páginas
<b>1</b>	2.801	2.994	3.623	<b>11</b>	3.401	3.625	4.283	<b>21</b>	1.899	2.035	2.547
<b>2</b>	2.362	2.519	2.999	<b>12</b>	1.790	1.899	2.228	<b>22</b>	2.661	2.819	3.389
<b>3</b>	2.894	3.055	3.789	<b>13</b>	1.811	1.926	2.260	<b>23</b>	2.662	2.806	3.327
<b>4</b>	2.630	2.801	3.405	<b>14</b>	1.811	1.930	2.210	<b>24</b>	2.136	2.316	2.814
<b>5</b>	2.271	2.399	2.733	<b>15</b>	1.815	1.905	2.186	<b>25</b>	1.898	2.037	2.500
<b>6</b>	1.842	1.967	2.308	<b>16</b>	1.771	1.907	2.229	<b>26</b>	1.810	1.933	2.338
<b>7</b>	3.426	3.574	4.190	<b>17</b>	1.775	1.895	2.203	<b>27</b>	1.887	2.004	2.369
<b>8</b>	2.534	2.717	3.269	<b>18</b>	1.857	1.970	2.320	<b>28</b>	2.152	2.346	3.012
<b>9</b>	2.444	2.665	3.321	<b>19</b>	1.431	1.515	1.748	<b>29</b>	2.464	2.687	3.502
<b>10</b>	3.015	3.321	4.083	<b>20</b>	1.660	1.764	2.043	<b>30</b>	2.525	2.738	3.461
								<b>31</b>	1.980	2.144	2.668

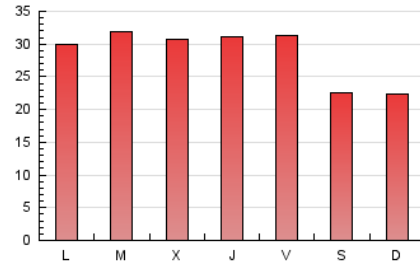
#### 4. Gráficas (Nacional e Internacional)

##### 4.1 Por día de la semana (promedio)

N. únicos / Visitas (x 100)



Páginas (x 100)



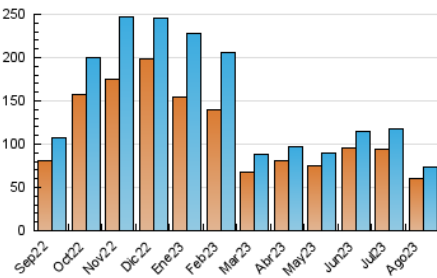
##### 4.2 Por franja horaria (promedio)

Visitas\_ (x 1000)

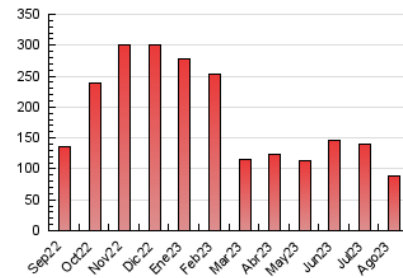
Páginas (x 1000)

##### 4.3 Por meses

N. únicos / Visitas (x 1000)



Páginas (x 1000)





## INFORMACION Y CONTROL DE PUBLICACIONES, S.A.

Velázquez, 46, 1ª Drcha - Tel. 91 435 00 32 Fax 91 435 96 05 - 28001 - MADRID  
Av. Diagonal 497, 5a planta - Tel 93 439 24 18 Fax 93 419 25 34 - 08029 - BARCELONA

### Anexo - Tráfico Nacional

**Título:** DIARIOSANITARIO.COM  
**URL Primaria:** http://www.diariosanitario.com  
**Editor:** Diario Sanitario, C.B.  
**Domicilio:** Herreros, 28 -1ºC  
**Ciudad:** 02001 ALBACETE  
**Teléfono:**  
**Fax:**  
**E-mail:**  
**Clasificación:** Noticias e Información  
**Sub-Clasificación:** Noticias globales y actualidad



#### 1. Cifras totales y promedios (Nacional)

MES - AÑO	NAVEGADORES UNICOS	VISITAS	PAGINAS
Agosto - 2023	47.453	59.729	74.015
<b>PROMEDIO DIARIO</b>	<b>1.795</b>	<b>1.927</b>	<b>2.388</b>
<b>PROMEDIO LUNES-VIERNES</b>	1.920	2.066	2.581
<b>PROMEDIO SABADO-DOMINGO</b>	1.434	1.525	1.832
<b>PAGINAS / VISITAS</b>	1,24		
<b>DURACION MEDIA VISITAS</b>	0:01:39		
<b>TIEMPO INTERACCIÓN MEDIO</b>	0:00:56		

#### 2. Secciones (Nacional)

	PAGINAS	%
<b>HOME</b>	6.005	8.11 %
<b>RESTO</b>	68.010	91.89 %

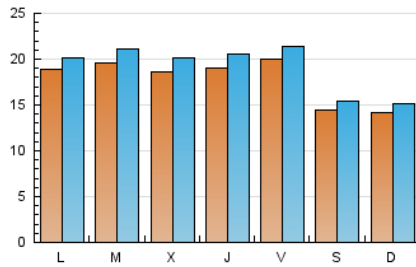
#### 3. Por día del mes (Nacional)

Día	N. únicos	Visitas	Páginas	Día	N. únicos	Visitas	Páginas	Día	N. únicos	Visitas	Páginas
1	2.280	2.452	3.053	11	2.947	3.117	3.779	21	1.501	1.610	2.091
2	1.817	1.946	2.403	12	1.408	1.492	1.787	22	2.160	2.327	2.849
3	2.384	2.583	3.231	13	1.406	1.495	1.807	23	2.196	2.328	2.810
4	2.178	2.341	2.918	14	1.393	1.493	1.734	24	1.670	1.819	2.286
5	1.865	1.979	2.300	15	1.357	1.424	1.675	25	1.423	1.535	1.969
6	1.480	1.589	1.908	16	1.325	1.428	1.717	26	1.437	1.548	1.928
7	2.966	3.097	3.683	17	1.343	1.429	1.722	27	1.484	1.579	1.938
8	2.030	2.185	2.684	18	1.451	1.549	1.878	28	1.676	1.850	2.490
9	1.925	2.117	2.749	19	1.092	1.156	1.359	29	1.996	2.188	2.963
10	2.543	2.769	3.560	20	1.297	1.365	1.632	30	2.057	2.246	2.928
								31	1.549	1.693	2.184

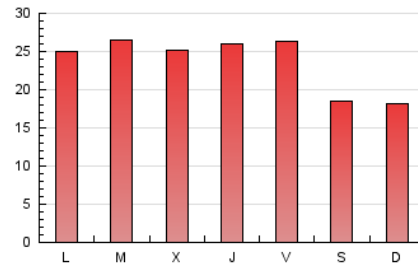
## 4. Gráficas (Nacional)

### 4.1 Por día de la semana (promedio)

N. únicos / Visitas (x 100)



Páginas (x 100)



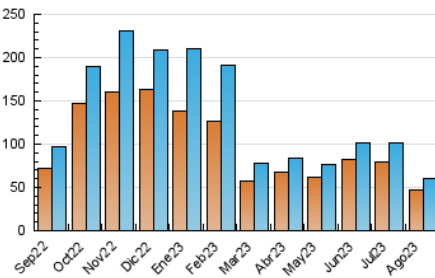
### 4.2 Por franja horaria (promedio)

Visitas\_ (x 1000)

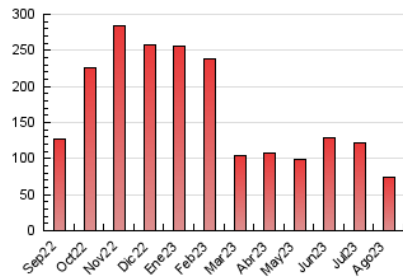
Páginas (x 1000)

### 4.3 Por meses

N. únicos / Visitas (x 1000)



Páginas (x 1000)



## 5. Observaciones

Este Medio Electrónico de Comunicación ha sido medido por la herramienta Google Analytics de Google (GA4)

## 6. Definiciones básicas (Para más información ver Normas Técnicas para el Control de los Medios Electrónicos de Comunicación)

### Página Vista:

Conjunto de ficheros enviado a un usuario como resultado de una petición del mismo recibida por el servidor. Cuando la página está formada por varios marcos (frames), el conjunto de los mismos tendrá, a efectos de cómputo, la consideración de una página unitaria.

### Visita:

Una secuencia ininterrumpida de páginas servidas a un usuario válido. Si dicho usuario no realiza peticiones de páginas en un periodo de tiempo (30 min) la siguiente petición constituirá el inicio de una nueva visita.

### Navegador Único:

Total de combinaciones únicas de una dirección IP y un identificador adicional. Los medios pueden utilizar cookies o el Identificador de Alta de registro.

### Duración Página Vista:

Tiempo acumulado en segundos de todas las páginas vistas (en visitas de dos o más páginas vistas), dividido por el número total de páginas vistas.

### Duración Visita:

Tiempo en segundos de todas las visitas de dos o más páginas vistas, dividido por el número total de visitas de dos o más páginas vistas.

### Tráfico nacional:

Audiencia/difusión correspondiente a España medida en base a los datos de las direcciones IP registradas por el sistema de medición.

## 7. Opinión

De OJDinteractiva, la división de INFORMACIÓN Y CONTROL DE PUBLICACIONES S.A.:

Hemos examinado la información facilitada por el editor del medio electrónico para el periodo que comprende la presente certificación.

Nuestro examen se ha realizado de acuerdo con las normas y procedimientos establecidos en las Normas Técnicas para el Control de los Medios Electrónicos de Comunicación.

En nuestra opinión, la presente acta presenta razonablemente la difusión/audiencia registrada por este medio electrónico.

### ADVERTENCIA:

El trabajo de OJDinteractiva, la división de INFORMACIÓN Y CONTROL DE PUBLICACIONES S.A (INTROL) se limita a la realización de pruebas para la revisión de los datos de recuento suministrados por el editor con la finalidad de expresar una opinión sobre la razonabilidad de dichos datos de acuerdo con las Normas Técnicas para el control de los MEC.

Por tanto, INTROL no acepta responsabilidad alguna por las inexactitudes o errores que puedan existir en los datos de recuento. Tampoco acepta ninguna responsabilidad por la falsedad en los datos de recuento recibidos del editor, ni por otros datos de medición que no están incluidos en el análisis.

Septiembre - 2023

OJDinteractiva