



INFORMACION Y CONTROL DE PUBLICACIONES, S.A.

Velázquez, 46, 1º Drcha - Tel. 91 435 00 32 Fax 91 435 96 05 - 28001 - MADRID
 Entença, 218 Entr. 7 - Tel 93 439 24 18 Fax 93 419 25 34 - 08029 - BARCELONA

Título: DIARIOSANITARIO.COM
URL Primaria: http://www.diariosanitario.com
Editor: Diario Sanitario, C.B.
Domicilio: Herreros, 28 -1ºC
Ciudad: 02001 ALBACETE
Teléfono:
Fax:
E-mail:
Clasificación: Noticias e Información
Sub-Clasificación: Noticias globales y actualidad



1. Cifras totales y promedios (Nacional e Internacional)

MES - AÑO	NAVEGADORES UNICOS	VISITAS	PAGINAS
Julio - 2019	114.144	142.915	177.079
PROMEDIO DIARIO	4.380	4.610	5.712
PROMEDIO LUNES-VIERNES	4.619	4.868	6.077
PROMEDIO SABADO-DOMINGO	3.694	3.869	4.663
PAGINAS / VISITAS	1,24		
DURACION MEDIA VISITAS	0:00:34		
DURACION MEDIA PAGINAS	0:02:24		

2. Secciones (Nacional e Internacional)

	PAGINAS	%
HOME	5.132	2.90 %
RESTO	171.947	97.10 %

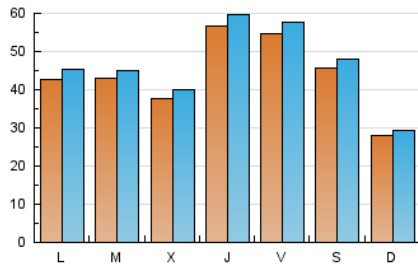
3. Por día del mes (Nacional e Internacional)

Día	N. únicos	Visitas	Páginas	Día	N. únicos	Visitas	Páginas	Día	N. únicos	Visitas	Páginas
1	4.930	5.158	6.344	11	2.992	3.190	3.985	21	3.472	3.594	4.224
2	5.957	6.217	7.745	12	3.561	3.722	4.542	22	6.074	6.460	7.921
3	3.883	4.122	5.335	13	6.976	7.435	8.652	23	5.502	5.756	7.169
4	5.498	5.780	6.996	14	3.232	3.411	4.119	24	4.492	4.771	6.153
5	5.904	6.307	7.892	15	4.843	5.187	6.428	25	5.865	6.119	7.411
6	3.847	4.033	5.015	16	4.170	4.390	5.433	26	5.815	6.112	7.546
7	2.831	2.972	3.674	17	4.971	5.191	6.378	27	2.635	2.728	3.373
8	2.853	3.050	4.031	18	8.312	8.750	10.758	28	1.713	1.778	2.254
9	3.464	3.669	4.829	19	6.577	6.875	8.461	29	2.622	2.745	3.553
10	2.940	3.117	4.114	20	4.847	4.997	5.990	30	2.386	2.520	3.270
								31	2.630	2.759	3.484

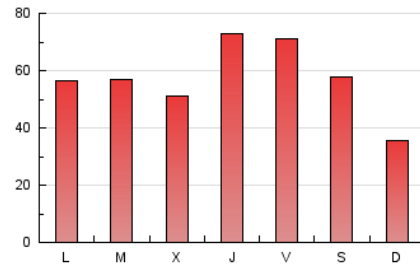
4. Gráficas (Nacional e Internacional)

4.1 Por día de la semana (promedio)

N. únicos / Visitas (x 100)

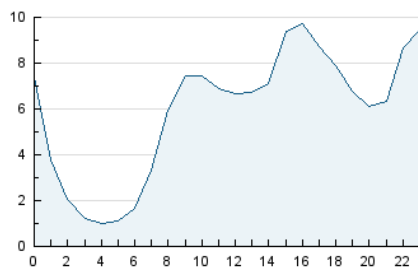


Páginas (x 100)

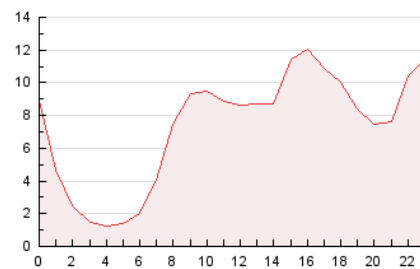


4.2 Por franja horaria (promedio)

Visitas (x 1000)

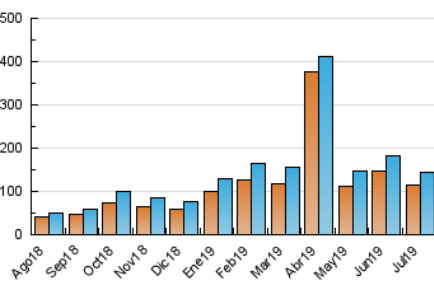


Páginas (x 1000)

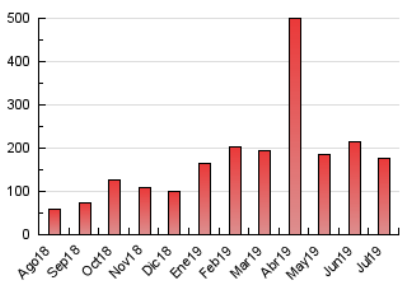


4.3 Por meses

N. únicos / Visitas (x 1000)



Páginas (x 1000)





INFORMACION Y CONTROL DE PUBLICACIONES, S.A.

Velázquez, 46, 1º Drcha - Tel. 91 435 00 32 Fax 91 435 96 05 - 28001 - MADRID
Entença, 218 Entr. 7 - Tel 93 439 24 18 Fax 93 419 25 34 - 08029 - BARCELONA

Anexo - Tráfico Nacional

Título: DIARIOSANITARIO.COM
URL Primaria: http://www.diariosanitario.com
Editor: Diario Sanitario, C.B.
Domicilio: Herreros, 28 -1ºC
Ciudad: 02001 ALBACETE
Teléfono:
Fax:
E-mail:
Clasificación: Noticias e Información
Sub-Clasificación: Noticias globales y actualidad



1. Cifras totales y promedios (Nacional)

MES - AÑO	NAVEGADORES UNICOS	VISITAS	PAGINAS
Julio - 2019	103.973	132.028	164.807
PROMEDIO DIARIO	4.042	4.259	5.316
PROMEDIO LUNES-VIERNES	4.258	4.494	5.657
PROMEDIO SABADO-DOMINGO	3.422	3.583	4.337
PAGINAS / VISITAS	1,25		
DURACION MEDIA VISITAS	0:00:35		
DURACION MEDIA PAGINAS	0:02:22		

2. Secciones (Nacional)

	PAGINAS	%
HOME	5.032	3.05 %
RESTO	159.775	96.95 %

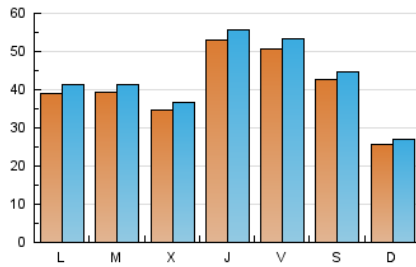
3. Por día del mes (Nacional)

Día	N. únicos	Visitas	Páginas	Día	N. únicos	Visitas	Páginas	Día	N. únicos	Visitas	Páginas
1	4.657	4.878	6.039	11	2.710	2.893	3.655	21	3.255	3.366	3.963
2	5.712	5.970	7.477	12	3.293	3.448	4.218	22	5.604	5.937	7.325
3	3.650	3.882	5.068	13	6.677	7.110	8.289	23	5.061	5.301	6.646
4	5.239	5.513	6.691	14	2.965	3.129	3.809	24	4.184	4.450	5.810
5	5.489	5.883	7.418	15	4.518	4.854	6.061	25	5.328	5.569	6.795
6	3.481	3.650	4.575	16	3.886	4.095	5.099	26	5.373	5.663	7.024
7	2.591	2.724	3.396	17	4.655	4.865	6.008	27	2.436	2.520	3.123
8	2.560	2.749	3.702	18	7.886	8.290	10.243	28	1.500	1.559	1.993
9	3.126	3.323	4.448	19	6.100	6.374	7.891	29	2.160	2.274	3.013
10	2.597	2.768	3.741	20	4.471	4.608	5.551	30	1.913	2.032	2.714
								31	2.237	2.351	3.022

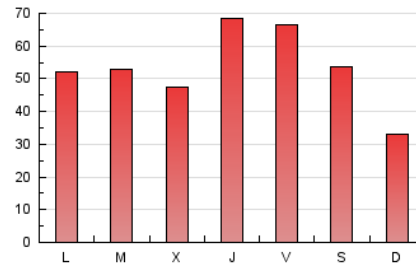
4. Gráficas (Nacional)

4.1 Por día de la semana (promedio)

N. únicos / Visitas (x 100)

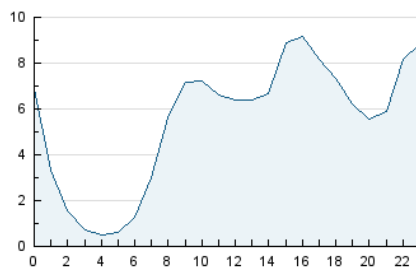


Páginas (x 100)

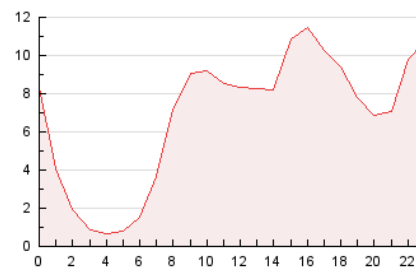


4.2 Por franja horaria (promedio)

Visitas (x 1000)

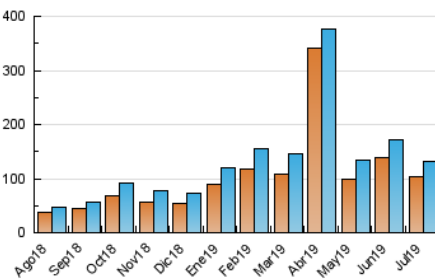


Páginas (x 1000)

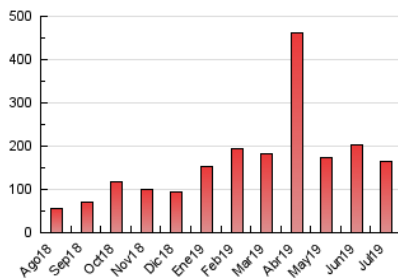


4.3 Por meses

N. únicos / Visitas (x 1000)



Páginas (x 1000)



5. Observaciones

Este Medio Electrónico de Comunicación ha sido medido por la herramienta Google Analytics de Google

6. Definiciones básicas (Para más información ver Normas Técnicas para el Control de los Medios Electrónicos de Comunicación)

Página Vista:

Conjunto de ficheros enviado a un usuario como resultado de una petición del mismo recibida por el servidor. Cuando la página está formada por varios marcos (frames), el conjunto de los mismos tendrá, a efectos de cómputo, la consideración de una página unitaria.

Visita:

Una secuencia ininterrumpida de páginas servidas a un usuario válido. Si dicho usuario no realiza peticiones de páginas en un periodo de tiempo (30 min) la siguiente petición constituirá el inicio de una nueva visita.

Navegador Único:

Total de combinaciones únicas de una dirección IP y un identificador adicional. Los medios pueden utilizar cookies o el Identificador de Alta de registro.

Duración Página Vista:

Tiempo acumulado en segundos de todas las páginas vistas (en visitas de dos o más páginas vistas), dividido por el número total de páginas vistas.

Duración Visita:

Tiempo en segundos de todas las visitas de dos o más páginas vistas, dividido por el número total de visitas de dos o más páginas vistas.

Tráfico nacional:

Audiencia/difusión correspondiente a España medida en base a los datos de las direcciones IP registradas por el sistema de medición.

7. Opinión

De OJDinteractiva, la división de INFORMACIÓN Y CONTROL DE PUBLICACIONES S.A.:

Hemos examinado la información facilitada por el editor del medio electrónico para el periodo que comprende la presente certificación.

Nuestro examen se ha realizado de acuerdo con las normas y procedimientos establecidos en las Normas Técnicas para el Control de los Medios Electrónicos de Comunicación.

En nuestra opinión, la presente acta presenta razonablemente la difusión/audiencia registrada por este medio electrónico.

ADVERTENCIA:

El trabajo de OJDinteractiva, la división de INFORMACIÓN Y CONTROL DE PUBLICACIONES S.A (INTROL) se limita a la realización de pruebas para la revisión de los datos de recuento suministrados por el editor con la finalidad de expresar una opinión sobre la razonabilidad de dichos datos de acuerdo con las Normas Técnicas para el control de los MEC.

Por tanto, INTROL no acepta responsabilidad alguna por las inexactitudes o errores que puedan existir en los datos de recuento. Tampoco acepta ninguna responsabilidad por la falsedad en los datos de recuento recibidos del editor, ni por otros datos de medición que no están incluidos en el análisis.

Agosto - 2019

OJDinteractiva