



INFORMACION Y CONTROL DE PUBLICACIONES, S.A.

Velázquez, 46, 1º Drcha - Tel. 91 435 00 32 Fax 91 435 96 05 - 28001 - MADRID
 Entença, 218 Entr. 7 - Tel 93 439 24 18 Fax 93 419 25 34 - 08029 - BARCELONA

Título: DIARIOSANITARIO.COM
URL Primaria: http://www.diariosanitario.com
Editor: Diario Sanitario, C.B.
Domicilio: Herreros, 28 -1ºC
Ciudad: 02001 ALBACETE
Teléfono:
Fax:
E-mail:
Clasificación: Noticias e Información
Sub-Clasificación: Noticias globales y actualidad



1. Cifras totales y promedios (Nacional e Internacional)

MES - AÑO	NAVEGADORES UNICOS	VISITAS	PAGINAS
Junio - 2021	214.663	296.264	370.426
PROMEDIO DIARIO	9.152	9.875	12.348
PROMEDIO LUNES-VIERNES	10.217	11.055	13.888
PROMEDIO SABADO-DOMINGO	6.224	6.633	8.111
PAGINAS / VISITAS	1,25		
DURACION MEDIA VISITAS	0:00:38		
DURACION MEDIA PAGINAS	0:02:34		

2. Secciones (Nacional e Internacional)

	PAGINAS	%
HOME	17.802	4.81 %
RESTO	352.624	95.19 %

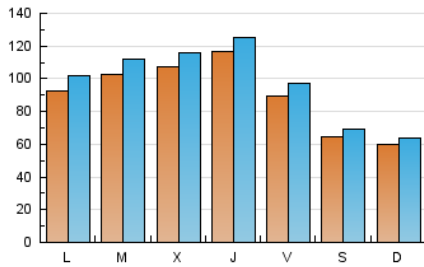
3. Por día del mes (Nacional e Internacional)

Día	N. únicos	Visitas	Páginas	Día	N. únicos	Visitas	Páginas	Día	N. únicos	Visitas	Páginas
1	9.167	9.915	12.236	11	10.137	10.978	13.964	21	9.723	10.538	13.305
2	8.902	9.536	11.620	12	7.268	7.771	9.860	22	10.932	11.836	14.949
3	9.699	10.379	12.731	13	6.428	6.871	8.379	23	10.420	11.362	14.345
4	8.459	9.348	12.062	14	10.847	11.964	15.460	24	9.714	10.472	13.172
5	6.467	6.871	8.458	15	11.913	12.981	15.945	25	7.907	8.555	10.640
6	5.636	5.948	7.195	16	9.730	10.626	13.123	26	5.448	5.845	7.180
7	9.324	10.102	12.885	17	10.681	11.486	14.133	27	5.218	5.527	6.668
8	11.921	12.907	16.844	18	9.310	9.998	12.212	28	7.249	8.014	10.773
9	15.092	16.083	19.771	19	6.697	7.190	8.700	29	7.529	8.225	11.005
10	16.611	17.675	21.195	20	6.628	7.038	8.445	30	9.498	10.223	13.171

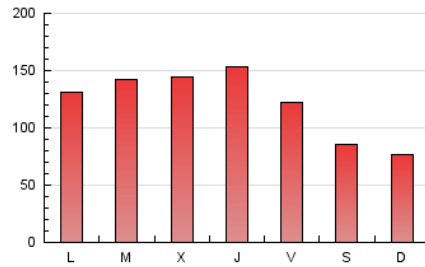
4. Gráficas (Nacional e Internacional)

4.1 Por día de la semana (promedio)

N. únicos / Visitas (x 100)



Páginas (x 100)



4.2 Por franja horaria (promedio)

Visitas (x 1000)

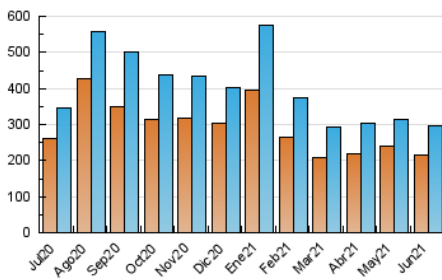


Páginas (x 1000)

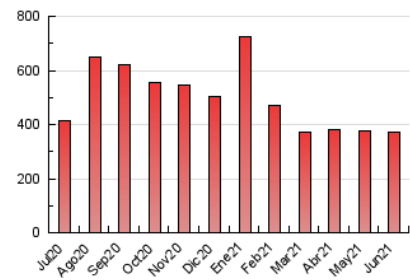


4.3 Por meses

N. únicos / Visitas (x 1000)



Páginas (x 1000)





INFORMACION Y CONTROL DE PUBLICACIONES, S.A.

Velázquez, 46, 1º Drcha - Tel. 91 435 00 32 Fax 91 435 96 05 - 28001 - MADRID
 Entença, 218 Entr. 7 - Tel 93 439 24 18 Fax 93 419 25 34 - 08029 - BARCELONA

Anexo - Tráfico Nacional

Título: DIARIOSANITARIO.COM
URL Primaria: http://www.diariosanitario.com
Editor: Diario Sanitario, C.B.
Domicilio: Herreros, 28 -1ºC
Ciudad: 02001 ALBACETE
Teléfono:
Fax:
E-mail:
Clasificación: Noticias e Información
Sub-Clasificación: Noticias globales y actualidad



1. Cifras totales y promedios (Nacional)

MES - AÑO	NAVEGADORES UNICOS	VISITAS	PAGINAS
Junio - 2021	196.715	276.245	348.109
PROMEDIO DIARIO	8.512	9.208	11.604
PROMEDIO LUNES-VIERNES	9.532	10.341	13.093
PROMEDIO SABADO-DOMINGO	5.708	6.094	7.508
PAGINAS / VISITAS	1,26		
DURACION MEDIA VISITAS	0:00:39		
DURACION MEDIA PAGINAS	0:02:31		

2. Secciones (Nacional)

	PAGINAS	%
HOME	17.546	5.04 %
RESTO	330.563	94.96 %

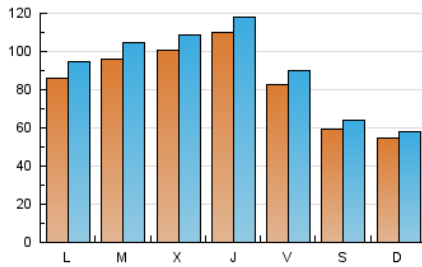
3. Por día del mes (Nacional)

Día	N. únicos	Visitas	Páginas	Día	N. únicos	Visitas	Páginas	Día	N. únicos	Visitas	Páginas
1	8.482	9.179	11.429	11	9.331	10.154	13.058	21	9.044	9.847	12.548
2	8.217	8.857	10.870	12	6.751	7.238	9.266	22	10.228	11.088	14.120
3	9.012	9.675	11.955	13	5.942	6.335	7.793	23	9.721	10.651	13.553
4	7.873	8.718	11.368	14	10.069	11.229	14.638	24	8.966	9.702	12.317
5	5.931	6.313	7.823	15	11.187	12.198	15.037	25	7.248	7.875	9.900
6	5.111	5.408	6.574	16	9.044	9.874	12.271	26	4.945	5.316	6.576
7	8.686	9.425	12.126	17	10.026	10.799	13.380	27	4.674	4.969	6.039
8	11.247	12.142	15.977	18	8.661	9.299	11.454	28	6.605	7.352	10.012
9	14.384	15.379	18.963	19	6.174	6.649	8.104	29	6.916	7.566	10.269
10	15.938	16.961	20.420	20	6.136	6.523	7.889	30	8.813	9.524	12.380

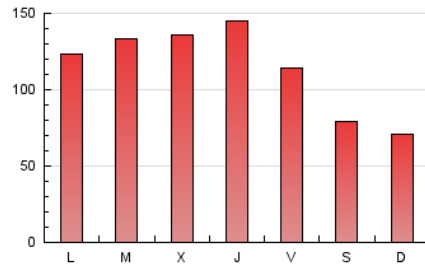
4. Gráficas (Nacional)

4.1 Por día de la semana (promedio)

N. únicos / Visitas (x 100)



Páginas (x 100)

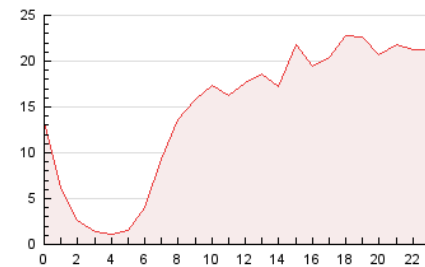


4.2 Por franja horaria (promedio)

Visitas (x 1000)

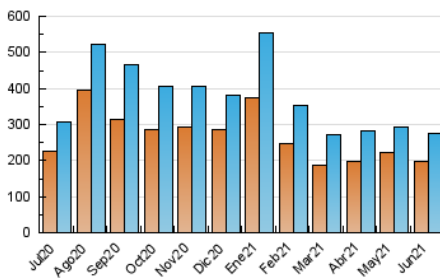


Páginas (x 1000)

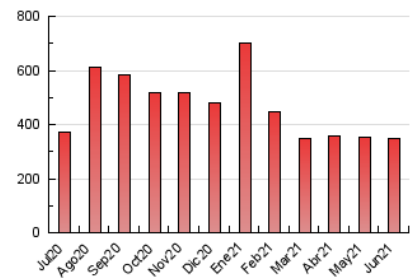


4.3 Por meses

N. únicos / Visitas (x 1000)



Páginas (x 1000)



5. Observaciones

Este Medio Electrónico de Comunicación ha sido medido por la herramienta Google Analytics de Google

6. Definiciones básicas (Para más información ver Normas Técnicas para el Control de los Medios Electrónicos de Comunicación)

Página Vista:

Conjunto de ficheros enviado a un usuario como resultado de una petición del mismo recibida por el servidor. Cuando la página está formada por varios marcos (frames), el conjunto de los mismos tendrá, a efectos de cómputo, la consideración de una página unitaria.

Visita:

Una secuencia ininterrumpida de páginas servidas a un usuario válido. Si dicho usuario no realiza peticiones de páginas en un periodo de tiempo (30 min) la siguiente petición constituirá el inicio de una nueva visita.

Navegador Único:

Total de combinaciones únicas de una dirección IP y un identificador adicional. Los medios pueden utilizar cookies o el Identificador de Alta de registro.

Duración Página Vista:

Tiempo acumulado en segundos de todas las páginas vistas (en visitas de dos o más páginas vistas), dividido por el número total de páginas vistas.

Duración Visita:

Tiempo en segundos de todas las visitas de dos o más páginas vistas, dividido por el número total de visitas de dos o más páginas vistas.

Tráfico nacional:

Audiencia/difusión correspondiente a España medida en base a los datos de las direcciones IP registradas por el sistema de medición.

7. Opinión

De OJDinteractiva, la división de INFORMACIÓN Y CONTROL DE PUBLICACIONES S.A.:

Hemos examinado la información facilitada por el editor del medio electrónico para el periodo que comprende la presente certificación.

Nuestro examen se ha realizado de acuerdo con las normas y procedimientos establecidos en las Normas Técnicas para el Control de los Medios Electrónicos de Comunicación.

En nuestra opinión, la presente acta presenta razonablemente la difusión/audiencia registrada por este medio electrónico.

ADVERTENCIA:

El trabajo de OJDinteractiva, la división de INFORMACIÓN Y CONTROL DE PUBLICACIONES S.A (INTROL) se limita a la realización de pruebas para la revisión de los datos de recuento suministrados por el editor con la finalidad de expresar una opinión sobre la razonabilidad de dichos datos de acuerdo con las Normas Técnicas para el control de los MEC.

Por tanto, INTROL no acepta responsabilidad alguna por las inexactitudes o errores que puedan existir en los datos de recuento. Tampoco acepta ninguna responsabilidad por la falsedad en los datos de recuento recibidos del editor, ni por otros datos de medición que no están incluidos en el análisis.

Julio - 2021

OJDinteractiva