



INFORMACION Y CONTROL DE PUBLICACIONES, S.A.

Velázquez, 46, 1ª Drcha - Tel. 91 435 00 32 Fax 91 435 96 05 - 28001 - MADRID
Av. Diagonal 497, 5a planta - Tel 93 439 24 18 Fax 93 419 25 34 - 08029 - BARCELONA

Título: DIARIOSANITARIO.COM
URL Primaria: http://www.diariosanitario.com
Editor: Diario Sanitario, C.B.
Domicilio: Herreros, 28 -1ºC
Ciudad: 02001 ALBACETE
Teléfono:
Fax:
E-mail:
Clasificación: Noticias e Información
Sub-Clasificación: Noticias de interés especial



1. Cifras totales y promedios (Nacional e Internacional)

MES - AÑO	NAVEGADORES UNICOS	VISITAS	PAGINAS
Mayo - 2024	66.770	87.602	104.493
PROMEDIO DIARIO	2.629	2.826	3.371
PROMEDIO LUNES-VIERNES	2.796	3.011	3.590
PROMEDIO SABADO-DOMINGO	2.151	2.294	2.741
PAGINAS / VISITAS	1,19		
DURACION MEDIA VISITAS	0:01:40		
TIEMPO INTERACCIÓN MEDIO	0:01:02		

2. Secciones (Nacional e Internacional)

	PAGINAS	%
HOME	6.493	6.21 %
RESTO	98.000	93.79 %

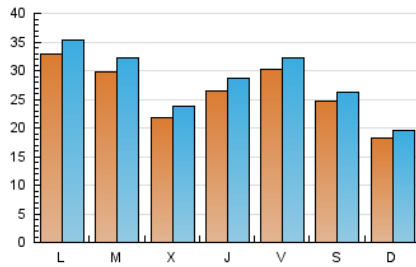
3. Por día del mes (Nacional e Internacional)

Día	N. únicos	Visitas	Páginas	Día	N. únicos	Visitas	Páginas	Día	N. únicos	Visitas	Páginas
1	1.429	1.517	1.789	11	3.554	3.754	4.585	21	2.270	2.500	3.139
2	1.877	2.047	2.454	12	1.958	2.095	2.573	22	2.742	2.982	3.539
3	1.780	1.932	2.421	13	2.050	2.230	2.768	23	2.103	2.283	2.650
4	2.143	2.276	2.722	14	2.747	2.947	3.541	24	1.917	2.078	2.407
5	2.184	2.426	2.980	15	2.495	2.721	3.198	25	1.301	1.411	1.703
6	6.707	7.139	8.100	16	5.101	5.508	6.368	26	1.337	1.411	1.638
7	4.846	5.142	6.098	17	5.395	5.689	6.684	27	2.081	2.266	2.745
8	2.335	2.531	3.097	18	2.905	3.046	3.459	28	2.077	2.283	2.652
9	2.590	2.783	3.483	19	1.827	1.930	2.265	29	1.896	2.087	2.605
10	4.631	4.924	6.046	20	2.300	2.525	3.138	30	1.564	1.669	1.936
								31	1.367	1.470	1.710

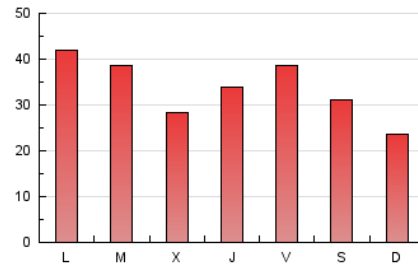
4. Gráficas (Nacional e Internacional)

4.1 Por día de la semana (promedio)

N. únicos / Visitas (x 100)



Páginas (x 100)

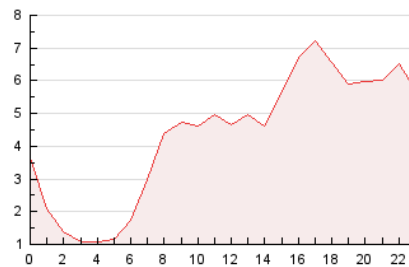


4.2 Por franja horaria (promedio)

Visitas_ (x 1000)

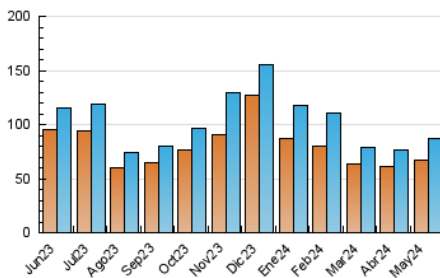


Páginas (x 1000)

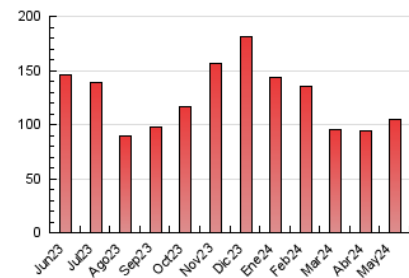


4.3 Por meses

N. únicos / Visitas (x 1000)



Páginas (x 1000)





INFORMACION Y CONTROL DE PUBLICACIONES, S.A.

Velázquez, 46, 1ª Drcha - Tel. 91 435 00 32 Fax 91 435 96 05 - 28001 - MADRID
Av. Diagonal 497, 5a planta - Tel 93 439 24 18 Fax 93 419 25 34 - 08029 - BARCELONA

Anexo - Tráfico Nacional

Título: DIARIOSANITARIO.COM
URL Primaria: http://www.diariosanitario.com
Editor: Diario Sanitario, C.B.
Domicilio: Herreros, 28 -1ºC
Ciudad: 02001 ALBACETE
Teléfono:
Fax:
E-mail:
Clasificación: Noticias e Información
Sub-Clasificación: Noticias de interés especial



1. Cifras totales y promedios (Nacional)

MES - AÑO	NAVEGADORES UNICOS	VISITAS	PAGINAS
Mayo - 2024	55.196	74.738	90.818
PROMEDIO DIARIO	2.237	2.411	2.930
PROMEDIO LUNES-VIERNES	2.378	2.569	3.121
PROMEDIO SABADO-DOMINGO	1.833	1.956	2.379
PAGINAS / VISITAS	1,22		
DURACION MEDIA VISITAS	0:01:40		
TIEMPO INTERACCIÓN MEDIO	0:01:05		

2. Secciones (Nacional)

	PAGINAS	%
HOME	6.342	6.98 %
RESTO	84.476	93.02 %

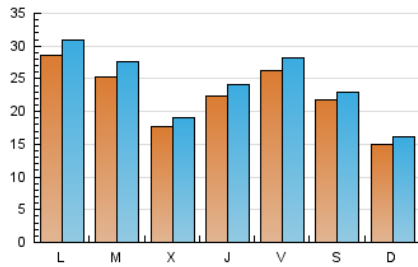
3. Por día del mes (Nacional)

Día	N. únicos	Visitas	Páginas	Día	N. únicos	Visitas	Páginas	Día	N. únicos	Visitas	Páginas
1	1.105	1.174	1.423	11	3.260	3.444	4.255	21	1.775	1.972	2.552
2	1.478	1.617	2.011	12	1.652	1.768	2.231	22	2.270	2.453	3.008
3	1.376	1.521	1.986	13	1.663	1.825	2.339	23	1.650	1.796	2.162
4	1.838	1.955	2.386	14	2.297	2.488	3.041	24	1.533	1.673	1.999
5	1.850	2.073	2.603	15	2.115	2.304	2.782	25	991	1.080	1.346
6	6.282	6.675	7.608	16	4.723	5.050	5.921	26	992	1.038	1.238
7	4.457	4.761	5.654	17	5.019	5.320	6.244	27	1.656	1.815	2.276
8	1.919	2.088	2.625	18	2.588	2.713	3.098	28	1.620	1.791	2.123
9	2.184	2.358	3.048	19	1.490	1.575	1.877	29	1.395	1.548	2.037
10	4.246	4.574	5.617	20	1.835	2.030	2.625	30	1.135	1.212	1.442
								31	965	1.047	1.261

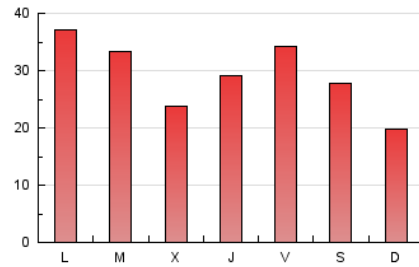
4. Gráficas (Nacional)

4.1 Por día de la semana (promedio)

N. únicos / Visitas (x 100)



Páginas (x 100)

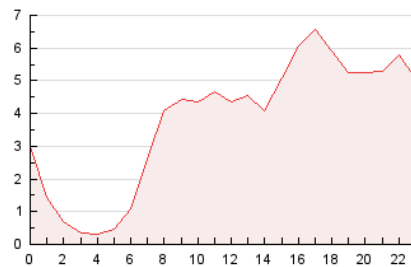


4.2 Por franja horaria (promedio)

Visitas_ (x 1000)

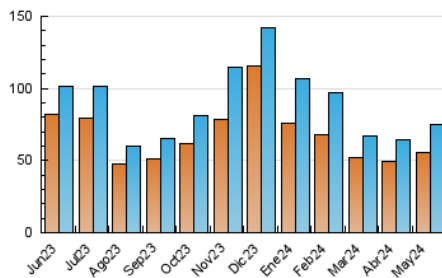


Páginas (x 1000)

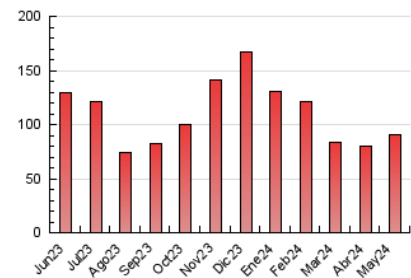


4.3 Por meses

N. únicos / Visitas (x 1000)



Páginas (x 1000)



5. Observaciones

Este Medio Electrónico de Comunicación ha sido medido por la herramienta Google Analytics de Google (GA4)

6. Definiciones básicas (Para más información ver Normas Técnicas para el Control de los Medios Electrónicos de Comunicación)

Página Vista:

Conjunto de ficheros enviado a un usuario como resultado de una petición del mismo recibida por el servidor. Cuando la página está formada por varios marcos (frames), el conjunto de los mismos tendrá, a efectos de cómputo, la consideración de una página unitaria.

Visita:

Una secuencia ininterrumpida de páginas servidas a un usuario válido. Si dicho usuario no realiza peticiones de páginas en un periodo de tiempo (30 min) la siguiente petición constituirá el inicio de una nueva visita.

Navegador Único:

Total de combinaciones únicas de una dirección IP y un identificador adicional. Los medios pueden utilizar cookies o el Identificador de Alta de registro.

Duración Página Vista:

Tiempo acumulado en segundos de todas las páginas vistas (en visitas de dos o más páginas vistas), dividido por el número total de páginas vistas.

Duración Visita:

Tiempo en segundos de todas las visitas de dos o más páginas vistas, dividido por el número total de visitas de dos o más páginas vistas.

Tráfico nacional:

Audiencia/difusión correspondiente a España medida en base a los datos de las direcciones IP registradas por el sistema de medición.

7. Opinión

De OJDinteractiva, la división de INFORMACIÓN Y CONTROL DE PUBLICACIONES S.A.:

Hemos examinado la información facilitada por el editor del medio electrónico para el periodo que comprende la presente certificación.

Nuestro examen se ha realizado de acuerdo con las normas y procedimientos establecidos en las Normas Técnicas para el Control de los Medios Electrónicos de Comunicación.

En nuestra opinión, la presente acta presenta razonablemente la difusión/audiencia registrada por este medio electrónico.

ADVERTENCIA:

El trabajo de OJDinteractiva, la división de INFORMACIÓN Y CONTROL DE PUBLICACIONES S.A (INTROL) se limita a la realización de pruebas para la revisión de los datos de recuento suministrados por el editor con la finalidad de expresar una opinión sobre la razonabilidad de dichos datos de acuerdo con las Normas Técnicas para el control de los MEC.

Por tanto, INTROL no acepta responsabilidad alguna por las inexactitudes o errores que puedan existir en los datos de recuento. Tampoco acepta ninguna responsabilidad por la falsedad en los datos de recuento recibidos del editor, ni por otros datos de medición que no están incluidos en el análisis.

Junio - 2024

OJDinteractiva