



INFORMACION Y CONTROL DE PUBLICACIONES, S.A.

Velázquez, 46, 1ª Drcha - Tel. 91 435 00 32 Fax 91 435 96 05 - 28001 - MADRID
Av. Diagonal 497, 5a planta - Tel 93 439 24 18 Fax 93 419 25 34 - 08029 - BARCELONA

Título: DIARIOSANITARIO.COM
URL Primaria: http://www.diariosanitario.com
Editor: Diario Sanitario, C.B.
Domicilio: Herreros, 28 -1ºC
Ciudad: 02001 ALBACETE
Teléfono:
Fax:
E-mail:
Clasificación: Noticias e Información
Sub-Clasificación: Noticias de interés especial



1. Cifras totales y promedios (Nacional e Internacional)

MES - AÑO	NAVEGADORES UNICOS	VISITAS	PAGINAS
Abril - 2026	52.834	64.946	82.215
PROMEDIO DIARIO	2.064	2.209	2.741
PROMEDIO LUNES-VIERNES	2.437	2.614	3.238
PROMEDIO SABADO-DOMINGO	1.037	1.095	1.372
PAGINAS / VISITAS	1,24		
DURACION MEDIA VISITAS	0:01:17		
TIEMPO INTERACCIÓN MEDIO	0:00:33		

2. Secciones (Nacional e Internacional)

	PAGINAS	%
HOME	5.283	6.43 %
RESTO	76.932	93.57 %

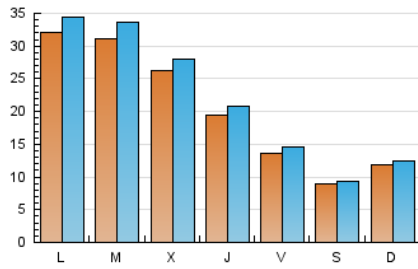
3. Por día del mes (Nacional e Internacional)

Día	N. únicos	Visitas	Páginas	Día	N. únicos	Visitas	Páginas	Día	N. únicos	Visitas	Páginas
1	1.488	1.624	2.057	11	1.184	1.246	1.565	21	2.619	2.799	3.542
2	1.854	1.905	2.282	12	1.363	1.430	1.748	22	1.944	2.093	2.600
3	840	890	1.097	13	6.016	6.368	7.272	23	1.549	1.719	2.107
4	624	661	850	14	6.662	7.255	9.050	24	1.490	1.588	1.963
5	846	881	1.067	15	5.447	5.739	7.138	25	856	914	1.164
6	1.033	1.081	1.358	16	2.025	2.193	3.018	26	1.213	1.288	1.668
7	1.429	1.527	1.924	17	1.457	1.554	1.957	27	1.622	1.741	2.173
8	2.296	2.469	2.968	18	884	951	1.217	28	1.755	1.897	2.399
9	3.183	3.361	3.974	19	1.323	1.392	1.697	29	1.943	2.080	2.734
10	1.682	1.825	2.333	20	4.180	4.582	5.720	30	1.109	1.210	1.573

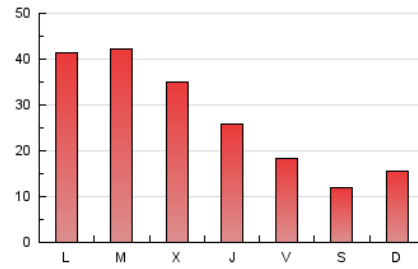
4. Gráficas (Nacional e Internacional)

4.1 Por día de la semana (promedio)

N. únicos / Visitas (x 100)



Páginas (x 100)

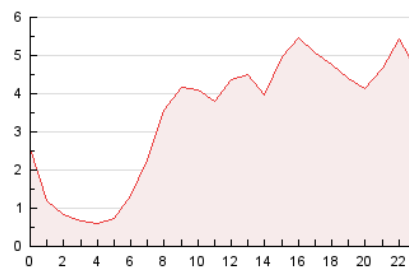


4.2 Por franja horaria (promedio)

Visitas_ (x 1000)

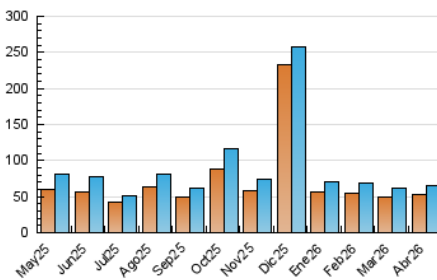


Páginas (x 1000)

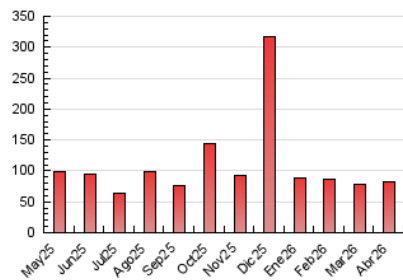


4.3 Por meses

N. únicos / Visitas (x 1000)



Páginas (x 1000)





INFORMACION Y CONTROL DE PUBLICACIONES, S.A.

Velázquez, 46, 1ª Drcha - Tel. 91 435 00 32 Fax 91 435 96 05 - 28001 - MADRID
 Av. Diagonal 497, 5a planta - Tel 93 439 24 18 Fax 93 419 25 34 - 08029 - BARCELONA

Anexo - Tráfico Nacional

Título: DIARIOSANITARIO.COM
URL Primaria: http://www.diariosanitario.com
Editor: Diario Sanitario, C.B.
Domicilio: Herreros, 28 -1ºC
Ciudad: 02001 ALBACETE
Teléfono:
Fax:
E-mail:
Clasificación: Noticias e Información
Sub-Clasificación: Noticias de interés especial



1. Cifras totales y promedios (Nacional)

MES - AÑO	NAVEGADORES UNICOS	VISITAS	PAGINAS
Abril - 2026	45.801	58.064	74.347
PROMEDIO DIARIO	1.830	1.966	2.478
PROMEDIO LUNES-VIERNES	2.180	2.346	2.951
PROMEDIO SABADO-DOMINGO	867	921	1.177
PAGINAS / VISITAS	1,26		
DURACION MEDIA VISITAS	0:01:19		
TIEMPO INTERACCIÓN MEDIO	0:00:36		

2. Secciones (Nacional)

	PAGINAS	%
HOME	5.047	6.79 %
RESTO	69.300	93.21 %

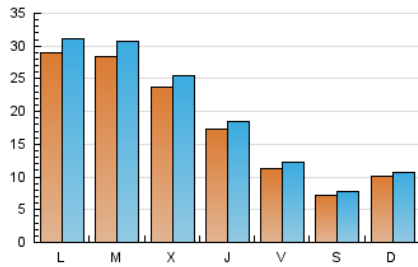
3. Por día del mes (Nacional)

Día	N. únicos	Visitas	Páginas	Día	N. únicos	Visitas	Páginas	Día	N. únicos	Visitas	Páginas
1	1.285	1.413	1.826	11	993	1.050	1.345	21	2.378	2.553	3.288
2	1.667	1.715	2.069	12	1.192	1.256	1.562	22	1.667	1.802	2.307
3	660	701	880	13	5.721	6.104	6.956	23	1.295	1.451	1.829
4	489	524	697	14	6.384	6.920	8.722	24	1.224	1.315	1.680
5	675	702	870	15	5.207	5.508	6.858	25	687	742	983
6	819	863	1.130	16	1.782	1.939	2.662	26	1.049	1.118	1.470
7	1.136	1.220	1.619	17	1.155	1.247	1.650	27	1.376	1.480	1.874
8	2.064	2.235	2.713	18	735	793	1.024	28	1.474	1.609	2.086
9	2.965	3.115	3.738	19	1.114	1.179	1.466	29	1.679	1.807	2.441
10	1.468	1.604	2.110	20	3.652	4.014	5.150	30	904	1.000	1.342

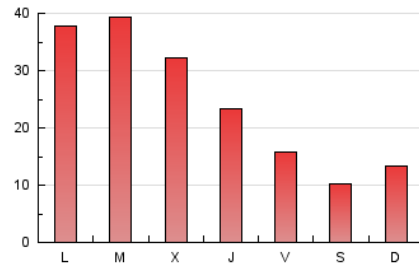
4. Gráficas (Nacional)

4.1 Por día de la semana (promedio)

N. únicos / Visitas (x 100)



Páginas (x 100)

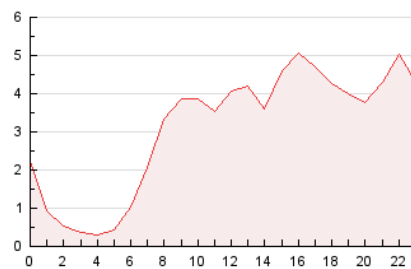


4.2 Por franja horaria (promedio)

Visitas_ (x 1000)

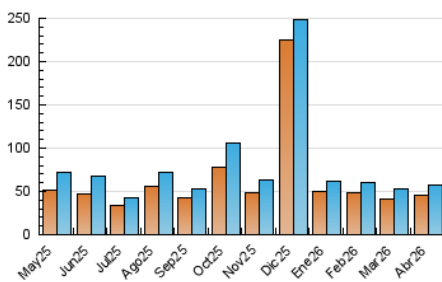


Páginas (x 1000)

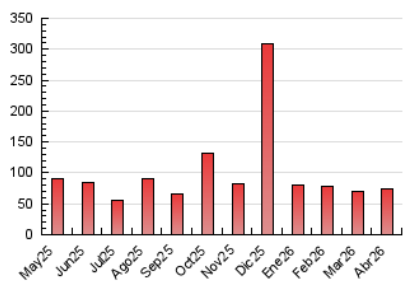


4.3 Por meses

N. únicos / Visitas (x 1000)



Páginas (x 1000)



5. Observaciones

Este Medio Electrónico de Comunicación ha sido medido por la herramienta Google Analytics de Google (GA4).

6. Definiciones básicas (Para más información ver Normas Técnicas para el Control de los Medios Electrónicos de Comunicación)

Página Vista:

Conjunto de ficheros enviado a un usuario como resultado de una petición del mismo recibida por el servidor. Cuando la página está formada por varios marcos (frames), el conjunto de los mismos tendrá, a efectos de cómputo, la consideración de una página unitaria.

Visita:

Una secuencia ininterrumpida de páginas servidas a un usuario válido. Si dicho usuario no realiza peticiones de páginas en un periodo de tiempo (30 min) la siguiente petición constituirá el inicio de una nueva visita.

Navegador Único:

Total de combinaciones únicas de una dirección IP y un identificador adicional. Los medios pueden utilizar cookies o el Identificador de Alta de registro.

Duración Página Vista:

Tiempo acumulado en segundos de todas las páginas vistas (en visitas de dos o más páginas vistas), dividido por el número total de páginas vistas.

Duración Visita:

Tiempo en segundos de todas las visitas de dos o más páginas vistas, dividido por el número total de visitas de dos o más páginas vistas.

Tráfico nacional:

Audiencia/difusión correspondiente a España medida en base a los datos de las direcciones IP registradas por el sistema de medición.

7. Opinión

De OJDinteractiva, la división de INFORMACIÓN Y CONTROL DE PUBLICACIONES S.A.:

Hemos examinado la información facilitada por el editor del medio electrónico para el periodo que comprende la presente certificación.

Nuestro examen se ha realizado de acuerdo con las normas y procedimientos establecidos en las Normas Técnicas para el Control de los Medios Electrónicos de Comunicación.

En nuestra opinión, la presente acta presenta razonablemente la difusión/audiencia registrada por este medio electrónico.

ADVERTENCIA:

El trabajo de OJDinteractiva, la división de INFORMACIÓN Y CONTROL DE PUBLICACIONES S.A (INTROL) se limita a la realización de pruebas para la revisión de los datos de recuento suministrados por el editor con la finalidad de expresar una opinión sobre la razonabilidad de dichos datos de acuerdo con las Normas Técnicas para el control de los MEC.

Por tanto, INTROL no acepta responsabilidad alguna por las inexactitudes o errores que puedan existir en los datos de recuento. Tampoco acepta ninguna responsabilidad por la falsedad en los datos de recuento recibidos del editor, ni por otros datos de medición que no están incluidos en el análisis.

Mayo - 2026

OJDinteractiva