



## INFORMACION Y CONTROL DE PUBLICACIONES, S.A.

Velázquez, 46, 1º Drcha - Tel. 91 435 00 32 Fax 91 435 96 05 - 28001 - MADRID  
 Entença, 218 Entr. 7 - Tel 93 439 24 18 Fax 93 419 25 34 - 08029 - BARCELONA

**Título:** DIARIOSANITARIO.COM  
**URL Primaria:** http://www.diariosanitario.com  
**Editor:** Diario Sanitario, C.B.  
**Domicilio:** Herreros, 28 -1ºC  
**Ciudad:** 02001 ALBACETE  
**Teléfono:**  
**Fax:**  
**E-mail:**  
**Clasificación:** Familia y estilo de vida  
**Sub-Clasificación:** Salud, Fitness y Nutrición



### 1. Cifras totales y promedios (Nacional e Internacional)

MES - AÑO	NAVEGADORES UNICOS	VISITAS	PAGINAS
Abril - 2017	22.761	31.172	42.834
<b>PROMEDIO DIARIO</b>	<b>981</b>	<b>1.039</b>	<b>1.428</b>
<b>PROMEDIO LUNES-VIERNES</b>	1.148	1.217	1.676
<b>PROMEDIO SABADO-DOMINGO</b>	647	684	932
<b>PAGINAS / VISITAS</b>	1,37		
<b>DURACION MEDIA VISITAS</b>	0:00:49		
<b>DURACION MEDIA PAGINAS</b>	0:02:10		

### 2. Secciones (Nacional e Internacional)

	PAGINAS	%
<b>HOME</b>	3.172	7.41 %
<b>RESTO</b>	39.662	92.59 %

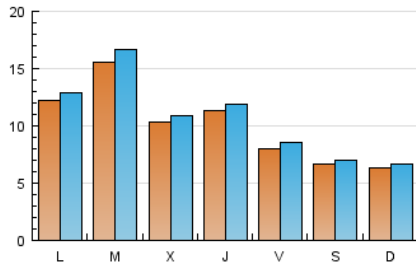
### 3. Por día del mes (Nacional e Internacional)

Día	N. únicos	Visitas	Páginas	Día	N. únicos	Visitas	Páginas	Día	N. únicos	Visitas	Páginas
1	516	551	804	11	2.340	2.510	3.217	21	620	668	1.005
2	1.173	1.264	1.703	12	1.011	1.052	1.402	22	1.139	1.204	1.619
3	948	1.015	1.418	13	433	456	590	23	611	644	970
4	1.266	1.350	2.146	14	348	373	495	24	641	690	1.163
5	603	646	999	15	222	235	306	25	885	940	1.274
6	2.267	2.366	2.931	16	356	381	535	26	1.486	1.559	2.335
7	1.407	1.459	1.810	17	1.561	1.641	2.134	27	1.030	1.095	1.658
8	582	606	778	18	1.749	1.872	2.581	28	845	910	1.331
9	366	386	579	19	1.018	1.086	1.508	29	851	884	1.136
10	1.718	1.806	2.278	20	784	842	1.235	30	657	681	894

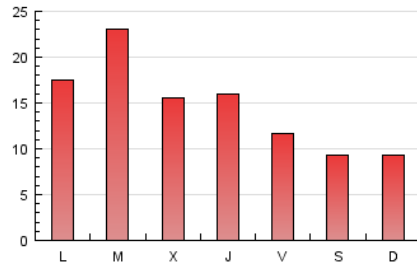
4. Gráficas (Nacional e Internacional)

4.1 Por día de la semana (promedio)

N. únicos / Visitas (x 100)

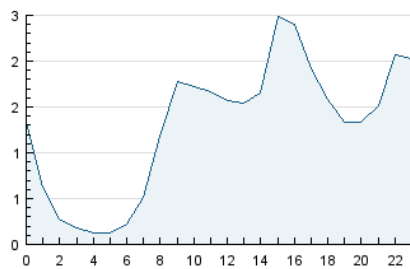


Páginas (x 100)

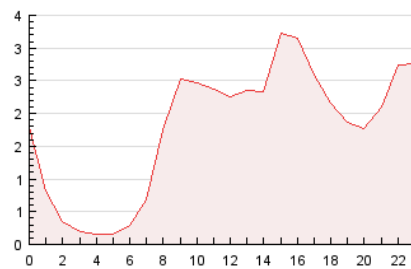


4.2 Por franja horaria (promedio)

Visitas (x 1000)

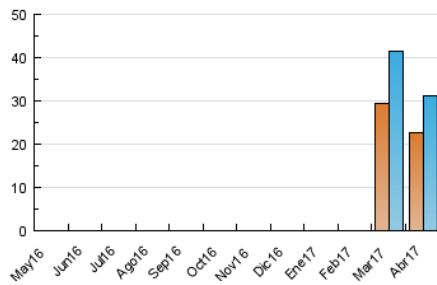


Páginas (x 1000)

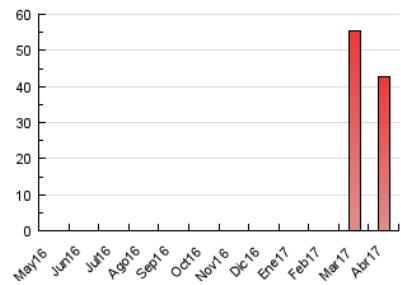


4.3 Por meses

N. únicos / Visitas (x 1000)



Páginas (x 1000)





## INFORMACION Y CONTROL DE PUBLICACIONES, S.A.

Velázquez, 46, 1º Drcha - Tel. 91 435 00 32 Fax 91 435 96 05 - 28001 - MADRID  
 Entença, 218 Entr. 7 - Tel 93 439 24 18 Fax 93 419 25 34 - 08029 - BARCELONA

### Anexo - Tráfico Nacional

**Título:** DIARIOSANITARIO.COM  
**URL Primaria:** http://www.diariosanitario.com  
**Editor:** Diario Sanitario, C.B.  
**Domicilio:** Herreros, 28 -1ºC  
**Ciudad:** 02001 ALBACETE  
**Teléfono:**  
**Fax:**  
**E-mail:**  
**Clasificación:** Familia y estilo de vida  
**Sub-Clasificación:** Salud, Fitness y Nutrición



#### 1. Cifras totales y promedios (Nacional)

MES - AÑO	NAVEGADORES UNICOS	VISITAS	PAGINAS
Abril - 2017	21.340	29.579	41.043
<b>PROMEDIO DIARIO</b>	<b>930</b>	<b>986</b>	<b>1.368</b>
<b>PROMEDIO LUNES-VIERNES</b>	<b>1.087</b>	<b>1.153</b>	<b>1.604</b>
<b>PROMEDIO SABADO-DOMINGO</b>	<b>616</b>	<b>651</b>	<b>897</b>
<b>PAGINAS / VISITAS</b>	<b>1,39</b>		
<b>DURACION MEDIA VISITAS</b>	<b>0:00:50</b>		
<b>DURACION MEDIA PAGINAS</b>	<b>0:02:09</b>		

#### 2. Secciones (Nacional)

	PAGINAS	%
<b>HOME</b>	3.143	7.66 %
<b>RESTO</b>	37.900	92.34 %

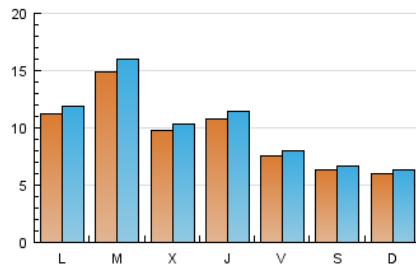
#### 3. Por día del mes (Nacional)

Día	N. únicos	Visitas	Páginas	Día	N. únicos	Visitas	Páginas	Día	N. únicos	Visitas	Páginas
1	492	526	778	11	2.198	2.360	3.049	21	587	635	971
2	1.132	1.221	1.657	12	934	972	1.310	22	1.110	1.175	1.586
3	883	948	1.341	13	398	420	546	23	584	616	939
4	1.216	1.297	2.079	14	326	351	466	24	612	657	1.124
5	580	622	969	15	201	213	284	25	846	900	1.228
6	2.217	2.313	2.872	16	324	347	500	26	1.444	1.513	2.281
7	1.322	1.372	1.713	17	1.503	1.581	2.071	27	976	1.039	1.595
8	557	581	750	18	1.700	1.821	2.526	28	794	859	1.279
9	337	357	541	19	970	1.037	1.452	29	795	828	1.076
10	1.502	1.580	2.029	20	732	790	1.176	30	626	648	855

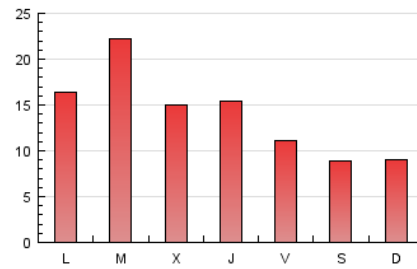
#### 4. Gráficas (Nacional)

##### 4.1 Por día de la semana (promedio)

N. únicos / Visitas (x 100)

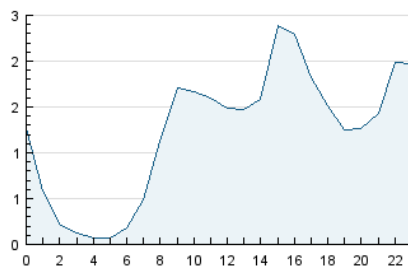


Páginas (x 100)

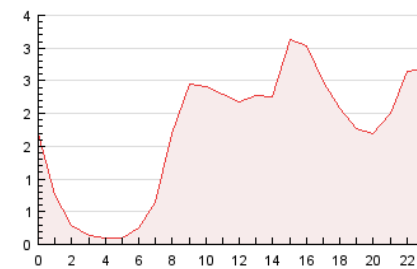


##### 4.2 Por franja horaria (promedio)

Visitas (x 1000)

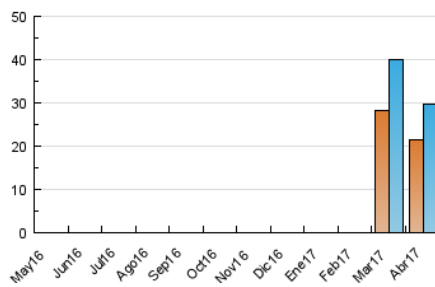


Páginas (x 1000)

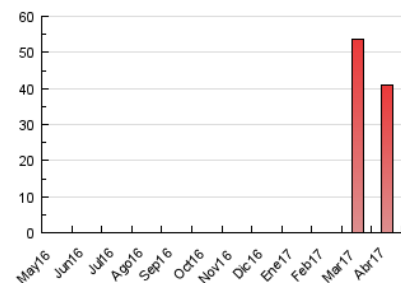


##### 4.3 Por meses

N. únicos / Visitas (x 1000)



Páginas (x 1000)



## 5. Observaciones

Este Medio Electrónico de Comunicación ha sido medido por la herramienta Google Analytics de Google

## 6. Definiciones básicas (Para más información ver Normas Técnicas para el Control de los Medios Electrónicos de Comunicación)

### Página Vista:

Conjunto de ficheros enviado a un usuario como resultado de una petición del mismo recibida por el servidor. Cuando la página está formada por varios marcos (frames), el conjunto de los mismos tendrá, a efectos de cómputo, la consideración de una página unitaria.

### Visita:

Una secuencia ininterrumpida de páginas servidas a un usuario válido. Si dicho usuario no realiza peticiones de páginas en un periodo de tiempo (30 min) la siguiente petición constituirá el inicio de una nueva visita.

### Navegador Único:

Total de combinaciones únicas de una dirección IP y un identificador adicional. Los medios pueden utilizar cookies o el Identificador de Alta de registro.

### Duración Página Vista:

Tiempo acumulado en segundos de todas las páginas vistas (en visitas de dos o más páginas vistas), dividido por el número total de páginas vistas.

### Duración Visita:

Tiempo en segundos de todas las visitas de dos o más páginas vistas, dividido por el número total de visitas de dos o más páginas vistas.

### Tráfico nacional:

Audiencia/difusión correspondiente a España medida en base a los datos de las direcciones IP registradas por el sistema de medición.

## 7. Opinión

De OJDinteractiva, la división de INFORMACIÓN Y CONTROL DE PUBLICACIONES S.A.:

Hemos examinado la información facilitada por el editor del medio electrónico para el periodo que comprende la presente certificación.

Nuestro examen se ha realizado de acuerdo con las normas y procedimientos establecidos en las Normas Técnicas para el Control de los Medios Electrónicos de Comunicación.

En nuestra opinión, la presente acta presenta razonablemente la difusión/audiencia registrada por este medio electrónico.

### ADVERTENCIA:

El trabajo de OJDinteractiva, la división de INFORMACIÓN Y CONTROL DE PUBLICACIONES S.A (INTROL) se limita a la realización de pruebas para la revisión de los datos de recuento suministrados por el editor con la finalidad de expresar una opinión sobre la razonabilidad de dichos datos de acuerdo con las Normas Técnicas para el control de los MEC.

Por tanto, INTROL no acepta responsabilidad alguna por las inexactitudes o errores que puedan existir en los datos de recuento. Tampoco acepta ninguna responsabilidad por la falsedad en los datos de recuento recibidos del editor, ni por otros datos de medición que no están incluidos en el análisis.

Mayo - 2017

OJDinteractiva