



INFORMACION Y CONTROL DE PUBLICACIONES, S.A.

Velázquez, 46, 1ª Drcha - Tel. 91 435 00 32 Fax 91 435 96 05 - 28001 - MADRID
Av. Diagonal 497, 5a planta - Tel 93 439 24 18 Fax 93 419 25 34 - 08029 - BARCELONA

Título: DIARIOSANITARIO.COM
URL Primaria: http://www.diariosanitario.com
Editor: Diario Sanitario, C.B.
Domicilio: Herreros, 28 -1ºC
Ciudad: 02001 ALBACETE
Teléfono:
Fax:
E-mail:
Clasificación: Noticias e Información
Sub-Clasificación: Noticias globales y actualidad



1. Cifras totales y promedios (Nacional e Internacional)

MES - AÑO	NAVEGADORES UNICOS	VISITAS	PAGINAS
Marzo - 2023	67.120	88.171	116.282
PROMEDIO DIARIO	2.636	2.844	3.751
PROMEDIO LUNES-VIERNES	2.879	3.114	4.127
PROMEDIO SABADO-DOMINGO	1.939	2.070	2.669
PAGINAS / VISITAS	1,32		
DURACION MEDIA VISITAS	0:00:44		
DURACION MEDIA PAGINAS	0:02:19		

2. Secciones (Nacional e Internacional)

	PAGINAS	%
HOME	9.884	8.50 %
RESTO	106.398	91.50 %

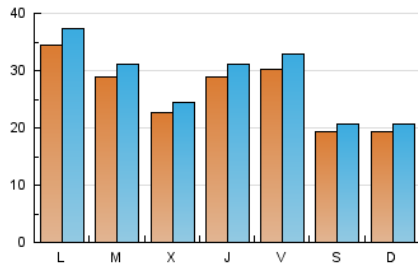
3. Por día del mes (Nacional e Internacional)

Día	N. únicos	Visitas	Páginas	Día	N. únicos	Visitas	Páginas	Día	N. únicos	Visitas	Páginas
1	2.002	2.172	2.914	11	2.252	2.439	3.225	21	2.893	3.095	4.008
2	2.157	2.373	3.335	12	1.652	1.763	2.336	22	2.892	3.116	4.012
3	1.869	2.061	2.888	13	1.982	2.231	3.120	23	3.254	3.499	4.589
4	1.288	1.379	1.810	14	2.007	2.208	3.081	24	3.659	3.918	5.215
5	1.883	2.020	2.665	15	1.830	1.991	2.647	25	2.374	2.515	3.134
6	3.813	4.193	5.543	16	1.919	2.090	2.881	26	2.540	2.751	3.529
7	2.233	2.439	3.379	17	2.745	3.027	4.108	27	5.264	5.547	7.133
8	1.926	2.109	2.838	18	1.862	1.958	2.478	28	4.420	4.722	6.033
9	2.107	2.337	3.246	19	1.660	1.731	2.178	29	2.676	2.873	3.720
10	3.253	3.620	5.038	20	2.757	2.969	3.994	30	4.969	5.216	6.421
								31	3.579	3.809	4.784

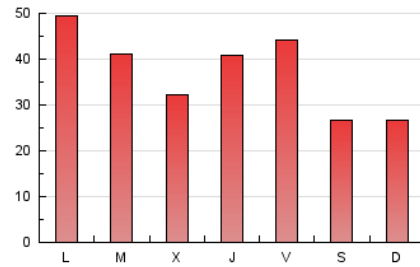
4. Gráficas (Nacional e Internacional)

4.1 Por día de la semana (promedio)

N. únicos / Visitas (x 100)



Páginas (x 100)

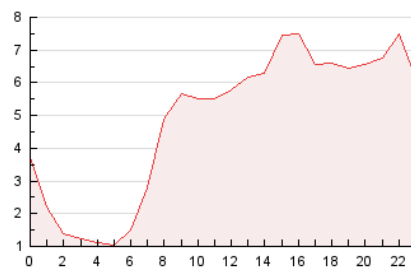


4.2 Por franja horaria (promedio)

Visitas_ (x 1000)

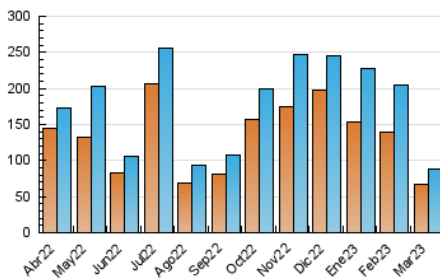


Páginas (x 1000)

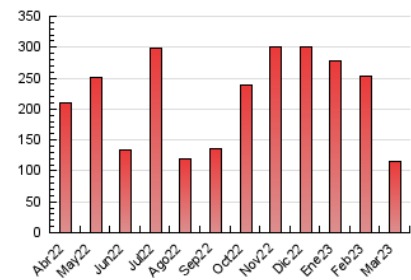


4.3 Por meses

N. únicos / Visitas (x 1000)



Páginas (x 1000)





INFORMACION Y CONTROL DE PUBLICACIONES, S.A.

Velázquez, 46, 1ª Drcha - Tel. 91 435 00 32 Fax 91 435 96 05 - 28001 - MADRID
Av. Diagonal 497, 5a planta - Tel 93 439 24 18 Fax 93 419 25 34 - 08029 - BARCELONA

Anexo - Tráfico Nacional

Título: DIARIOSANITARIO.COM
URL Primaria: http://www.diariosanitario.com
Editor: Diario Sanitario, C.B.
Domicilio: Herreros, 28 -1ºC
Ciudad: 02001 ALBACETE
Teléfono:
Fax:
E-mail:
Clasificación: Noticias e Información
Sub-Clasificación: Noticias globales y actualidad



1. Cifras totales y promedios (Nacional)

MES - AÑO	NAVEGADORES UNICOS	VISITAS	PAGINAS
Marzo - 2023	56.686	77.265	104.254
PROMEDIO DIARIO	2.297	2.492	3.363
PROMEDIO LUNES-VIERNES	2.518	2.739	3.714
PROMEDIO SABADO-DOMINGO	1.663	1.783	2.353
PAGINAS / VISITAS	1,35		
DURACION MEDIA VISITAS	0:00:47		
DURACION MEDIA PAGINAS	0:02:15		

2. Secciones (Nacional)

	PAGINAS	%
HOME	9.783	9.38 %
RESTO	94.471	90.62 %

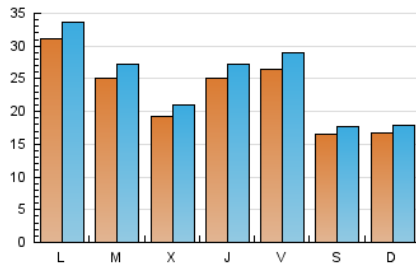
3. Por día del mes (Nacional)

Día	N. únicos	Visitas	Páginas	Día	N. únicos	Visitas	Páginas	Día	N. únicos	Visitas	Páginas
1	1.773	1.936	2.660	11	2.069	2.249	3.013	21	2.414	2.600	3.463
2	1.870	2.077	3.015	12	1.462	1.567	2.114	22	2.376	2.570	3.424
3	1.616	1.795	2.597	13	1.739	1.980	2.847	23	2.789	3.018	4.058
4	1.104	1.181	1.591	14	1.750	1.939	2.775	24	3.144	3.386	4.633
5	1.691	1.822	2.434	15	1.537	1.685	2.320	25	1.933	2.055	2.638
6	3.553	3.922	5.250	16	1.588	1.742	2.495	26	2.164	2.358	3.091
7	1.970	2.162	3.078	17	2.375	2.650	3.694	27	4.770	5.037	6.553
8	1.700	1.876	2.565	18	1.539	1.623	2.112	28	3.910	4.196	5.455
9	1.868	2.088	2.980	19	1.344	1.406	1.834	29	2.225	2.404	3.201
10	3.000	3.351	4.746	20	2.344	2.546	3.522	30	4.470	4.696	5.841
								31	3.134	3.348	4.255

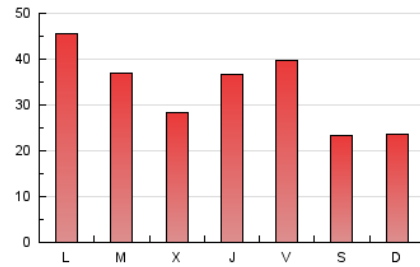
4. Gráficas (Nacional)

4.1 Por día de la semana (promedio)

N. únicos / Visitas (x 100)



Páginas (x 100)

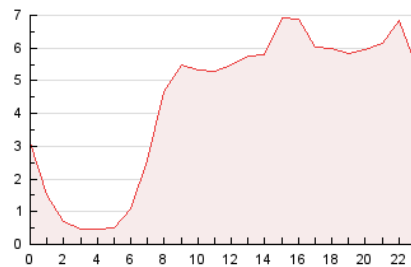


4.2 Por franja horaria (promedio)

Visitas_ (x 1000)

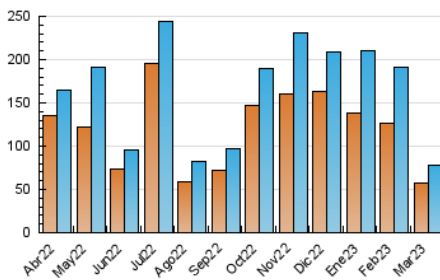


Páginas (x 1000)

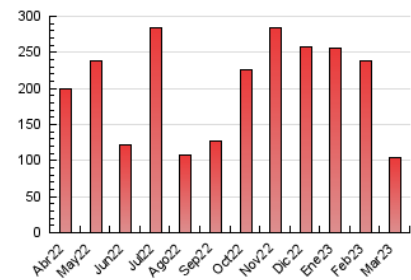


4.3 Por meses

N. únicos / Visitas (x 1000)



Páginas (x 1000)



5. Observaciones

Este Medio Electrónico de Comunicación ha sido medido por la herramienta Google Analytics de Google (Universal Analytics)

6. Definiciones básicas (Para más información ver Normas Técnicas para el Control de los Medios Electrónicos de Comunicación)

Página Vista:

Conjunto de ficheros enviado a un usuario como resultado de una petición del mismo recibida por el servidor. Cuando la página está formada por varios marcos (frames), el conjunto de los mismos tendrá, a efectos de cómputo, la consideración de una página unitaria.

Visita:

Una secuencia ininterrumpida de páginas servidas a un usuario válido. Si dicho usuario no realiza peticiones de páginas en un periodo de tiempo (30 min) la siguiente petición constituirá el inicio de una nueva visita.

Navegador Único:

Total de combinaciones únicas de una dirección IP y un identificador adicional. Los medios pueden utilizar cookies o el Identificador de Alta de registro.

Duración Página Vista:

Tiempo acumulado en segundos de todas las páginas vistas (en visitas de dos o más páginas vistas), dividido por el número total de páginas vistas.

Duración Visita:

Tiempo en segundos de todas las visitas de dos o más páginas vistas, dividido por el número total de visitas de dos o más páginas vistas.

Tráfico nacional:

Audiencia/difusión correspondiente a España medida en base a los datos de las direcciones IP registradas por el sistema de medición.

7. Opinión

De OJDinteractiva, la división de INFORMACIÓN Y CONTROL DE PUBLICACIONES S.A.:

Hemos examinado la información facilitada por el editor del medio electrónico para el periodo que comprende la presente certificación.

Nuestro examen se ha realizado de acuerdo con las normas y procedimientos establecidos en las Normas Técnicas para el Control de los Medios Electrónicos de Comunicación.

En nuestra opinión, la presente acta presenta razonablemente la difusión/audiencia registrada por este medio electrónico.

ADVERTENCIA:

El trabajo de OJDinteractiva, la división de INFORMACIÓN Y CONTROL DE PUBLICACIONES S.A (INTROL) se limita a la realización de pruebas para la revisión de los datos de recuento suministrados por el editor con la finalidad de expresar una opinión sobre la razonabilidad de dichos datos de acuerdo con las Normas Técnicas para el control de los MEC.

Por tanto, INTROL no acepta responsabilidad alguna por las inexactitudes o errores que puedan existir en los datos de recuento. Tampoco acepta ninguna responsabilidad por la falsedad en los datos de recuento recibidos del editor, ni por otros datos de medición que no están incluidos en el análisis.

Abril - 2023

OJDinteractiva