



## INFORMACION Y CONTROL DE PUBLICACIONES, S.A.

Velázquez, 46, 1º Drcha - Tel. 91 435 00 32 Fax 91 435 96 05 - 28001 - MADRID  
 Entença, 218 Entr. 7 - Tel 93 439 24 18 Fax 93 419 25 34 - 08029 - BARCELONA

**Título:** DIARIOSANITARIO.COM  
**URL Primaria:** http://www.diariosanitario.com  
**Editor:** Diario Sanitario, C.B.  
**Domicilio:** Herreros, 28 -1º C  
**Ciudad:** 02001 ALBACETE  
**Teléfono:**  
**Fax:**  
**E-mail:**  
**Clasificación:** Noticias e Información  
**Sub-Clasificación:** Noticias globales y actualidad



### 1. Cifras totales y promedios (Nacional e Internacional)

MES - AÑO	NAVEGADORES UNICOS	VISITAS	PAGINAS
Febrero - 2020	135.274	167.023	211.545
<b>PROMEDIO DIARIO</b>	<b>5.459</b>	<b>5.759</b>	<b>7.295</b>
<b>PROMEDIO LUNES-VIERNES</b>	6.260	6.617	8.419
<b>PROMEDIO SABADO-DOMINGO</b>	3.680	3.854	4.797
<b>PAGINAS / VISITAS</b>	1,27		
<b>DURACION MEDIA VISITAS</b>	0:00:41		
<b>DURACION MEDIA PAGINAS</b>	0:02:35		

### 2. Secciones (Nacional e Internacional)

	PAGINAS	%
<b>HOME</b>	6.218	2.94 %
<b>RESTO</b>	205.327	97.06 %

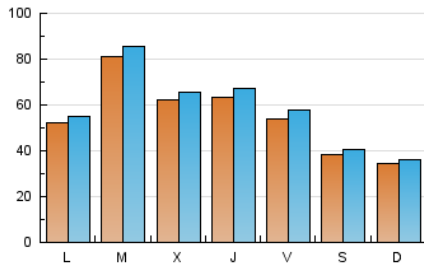
### 3. Por día del mes (Nacional e Internacional)

Día	N. únicos	Visitas	Páginas	Día	N. únicos	Visitas	Páginas	Día	N. únicos	Visitas	Páginas
1	2.780	2.926	3.694	11	3.676	3.892	4.966	21	8.785	9.385	12.223
2	3.049	3.194	3.977	12	3.912	4.106	5.162	22	4.073	4.232	5.143
3	4.028	4.259	5.621	13	3.502	3.725	4.903	23	3.848	4.008	4.998
4	3.774	3.974	5.072	14	2.737	2.907	3.939	24	8.066	8.479	10.417
5	3.749	3.968	5.129	15	4.338	4.574	5.724	25	20.317	21.355	24.906
6	3.777	3.995	5.056	16	3.572	3.714	4.656	26	11.483	12.053	14.140
7	3.664	3.893	5.116	17	4.682	4.968	6.795	27	7.890	8.279	10.197
8	3.396	3.569	4.440	18	4.722	4.997	6.734	28	6.477	6.882	8.963
9	3.384	3.525	4.351	19	5.649	6.038	8.640	29	4.677	4.944	6.188
10	4.148	4.389	5.534	20	10.154	10.793	14.861				

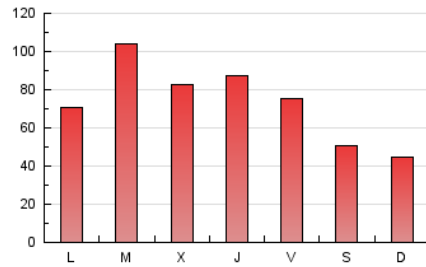
#### 4. Gráficas (Nacional e Internacional)

##### 4.1 Por día de la semana (promedio)

N. únicos / Visitas (x 100)



Páginas (x 100)

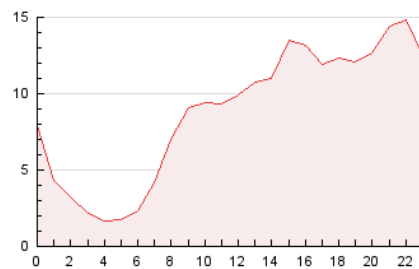


##### 4.2 Por franja horaria (promedio)

Visitas (x 1000)

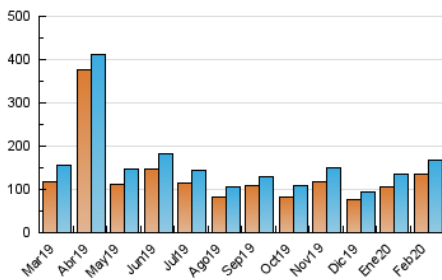


Páginas (x 1000)

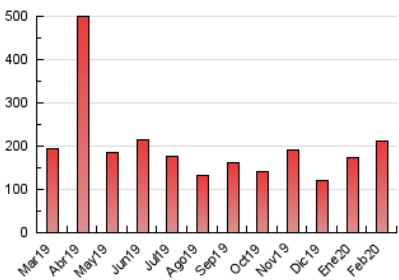


##### 4.3 Por meses

N. únicos / Visitas (x 1000)



Páginas (x 1000)





## INFORMACION Y CONTROL DE PUBLICACIONES, S.A.

Velázquez, 46, 1º Drcha - Tel. 91 435 00 32 Fax 91 435 96 05 - 28001 - MADRID  
 Entença, 218 Entr. 7 - Tel 93 439 24 18 Fax 93 419 25 34 - 08029 - BARCELONA

### Anexo - Tráfico Nacional

**Título:** DIARIOSANITARIO.COM  
**URL Primaria:** http://www.diariosanitario.com  
**Editor:** Diario Sanitario, C.B.  
**Domicilio:** Herreros, 28 -1ºC  
**Ciudad:** 02001 ALBACETE  
**Teléfono:**  
**Fax:**  
**E-mail:**  
**Clasificación:** Noticias e Información  
**Sub-Clasificación:** Noticias globales y actualidad



#### 1. Cifras totales y promedios (Nacional)

MES - AÑO	NAVEGADORES UNICOS	VISITAS	PAGINAS
Febrero - 2020	117.317	147.115	189.092
<b>PROMEDIO DIARIO</b>	<b>4.797</b>	<b>5.073</b>	<b>6.520</b>
<b>PROMEDIO LUNES-VIERNES</b>	<b>5.532</b>	<b>5.862</b>	<b>7.569</b>
<b>PROMEDIO SABADO-DOMINGO</b>	<b>3.163</b>	<b>3.319</b>	<b>4.191</b>
<b>PAGINAS / VISITAS</b>	<b>1,29</b>		
<b>DURACION MEDIA VISITAS</b>	<b>0:00:43</b>		
<b>DURACION MEDIA PAGINAS</b>	<b>0:02:32</b>		

#### 2. Secciones (Nacional)

	PAGINAS	%
<b>HOME</b>	6.088	3.22 %
<b>RESTO</b>	183.004	96.78 %

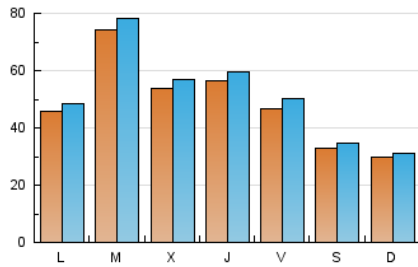
#### 3. Por día del mes (Nacional)

Día	N. únicos	Visitas	Páginas	Día	N. únicos	Visitas	Páginas	Día	N. únicos	Visitas	Páginas
1	2.440	2.575	3.302	11	3.038	3.227	4.223	21	8.259	8.864	11.644
2	2.711	2.833	3.570	12	2.902	3.063	4.032	22	3.649	3.799	4.654
3	3.549	3.767	5.053	13	2.956	3.157	4.279	23	3.416	3.564	4.509
4	3.228	3.412	4.437	14	2.283	2.442	3.404	24	7.310	7.702	9.548
5	3.144	3.335	4.421	15	3.894	4.114	5.223	25	19.168	20.169	23.560
6	3.167	3.367	4.341	16	3.187	3.319	4.198	26	10.245	10.743	12.670
7	3.122	3.332	4.492	17	4.225	4.499	6.276	27	6.737	7.077	8.815
8	2.775	2.930	3.717	18	4.279	4.532	6.211	28	5.020	5.385	7.276
9	2.646	2.763	3.502	19	5.148	5.526	8.062	29	3.753	3.972	5.041
10	3.219	3.421	4.423	20	9.640	10.226	14.209				

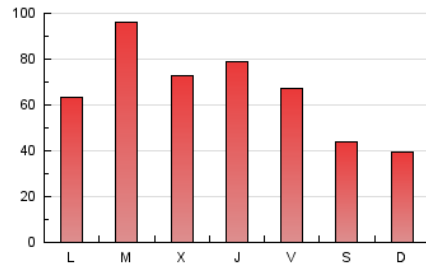
#### 4. Gráficas (Nacional)

##### 4.1 Por día de la semana (promedio)

N. únicos / Visitas (x 100)

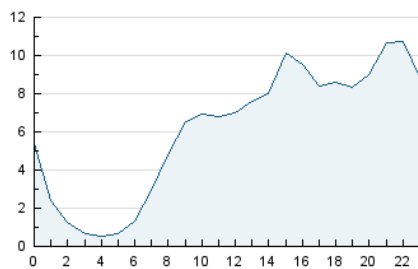


Páginas (x 100)

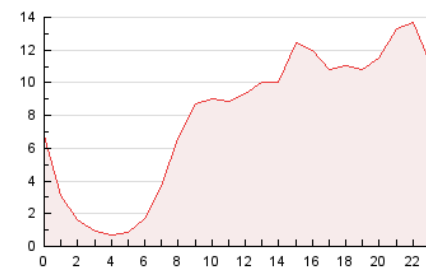


##### 4.2 Por franja horaria (promedio)

Visitas (x 1000)

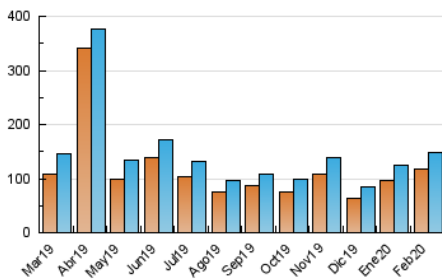


Páginas (x 1000)

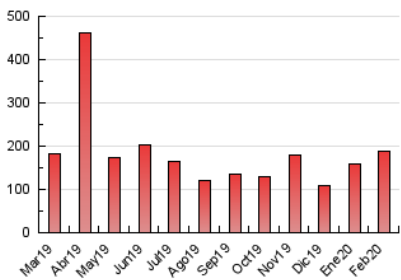


##### 4.3 Por meses

N. únicos / Visitas (x 1000)



Páginas (x 1000)



## 5. Observaciones

Este Medio Electrónico de Comunicación ha sido medido por la herramienta Google Analytics de Google

## 6. Definiciones básicas (Para más información ver Normas Técnicas para el Control de los Medios Electrónicos de Comunicación)

### Página Vista:

Conjunto de ficheros enviado a un usuario como resultado de una petición del mismo recibida por el servidor. Cuando la página está formada por varios marcos (frames), el conjunto de los mismos tendrá, a efectos de cómputo, la consideración de una página unitaria.

### Visita:

Una secuencia ininterrumpida de páginas servidas a un usuario válido. Si dicho usuario no realiza peticiones de páginas en un periodo de tiempo (30 min) la siguiente petición constituirá el inicio de una nueva visita.

### Navegador Único:

Total de combinaciones únicas de una dirección IP y un identificador adicional. Los medios pueden utilizar cookies o el Identificador de Alta de registro.

### Duración Página Vista:

Tiempo acumulado en segundos de todas las páginas vistas (en visitas de dos o más páginas vistas), dividido por el número total de páginas vistas.

### Duración Visita:

Tiempo en segundos de todas las visitas de dos o más páginas vistas, dividido por el número total de visitas de dos o más páginas vistas.

### Tráfico nacional:

Audiencia/difusión correspondiente a España medida en base a los datos de las direcciones IP registradas por el sistema de medición.

## 7. Opinión

De OJDinteractiva, la división de INFORMACIÓN Y CONTROL DE PUBLICACIONES S.A.:

Hemos examinado la información facilitada por el editor del medio electrónico para el periodo que comprende la presente certificación.

Nuestro examen se ha realizado de acuerdo con las normas y procedimientos establecidos en las Normas Técnicas para el Control de los Medios Electrónicos de Comunicación.

En nuestra opinión, la presente acta presenta razonablemente la difusión/audiencia registrada por este medio electrónico.

### ADVERTENCIA:

El trabajo de OJDinteractiva, la división de INFORMACIÓN Y CONTROL DE PUBLICACIONES S.A (INTROL) se limita a la realización de pruebas para la revisión de los datos de recuento suministrados por el editor con la finalidad de expresar una opinión sobre la razonabilidad de dichos datos de acuerdo con las Normas Técnicas para el control de los MEC.

Por tanto, INTROL no acepta responsabilidad alguna por las inexactitudes o errores que puedan existir en los datos de recuento. Tampoco acepta ninguna responsabilidad por la falsedad en los datos de recuento recibidos del editor, ni por otros datos de medición que no están incluidos en el análisis.

Marzo - 2020

OJDinteractiva