



INFORMACION Y CONTROL DE PUBLICACIONES, S.A.

Velázquez, 46, 1º Drcha - Tel. 91 435 00 32 Fax 91 435 96 05 - 28001 - MADRID
 Entença, 218 Entr. 7 - Tel 93 439 24 18 Fax 93 419 25 34 - 08029 - BARCELONA

Título: DIARIOSANITARIO.COM
URL Primaria: http://www.diariosanitario.com
Editor: Diario Sanitario, C.B.
Domicilio: Herreros, 28 -1ºC
Ciudad: 02001 ALBACETE
Teléfono:
Fax:
E-mail:
Clasificación: Noticias e Información
Sub-Clasificación: Noticias globales y actualidad



1. Cifras totales y promedios (Nacional e Internacional)

MES - AÑO	NAVEGADORES UNICOS	VISITAS	PAGINAS
Febrero - 2019	126.756	165.940	204.282
PROMEDIO DIARIO	5.613	5.926	7.296
PROMEDIO LUNES-VIERNES	5.206	5.521	6.968
PROMEDIO SABADO-DOMINGO	6.631	6.940	8.116
PAGINAS / VISITAS	1,23		
DURACION MEDIA VISITAS	0:00:38		
DURACION MEDIA PAGINAS	0:02:42		

2. Secciones (Nacional e Internacional)

	PAGINAS	%
HOME	6.344	3.11 %
RESTO	197.938	96.89 %

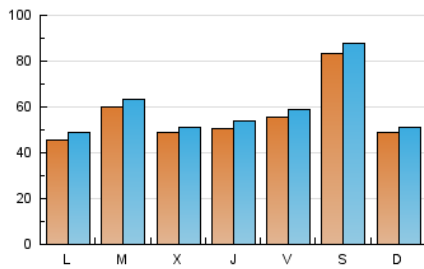
3. Por día del mes (Nacional e Internacional)

Día	N. únicos	Visitas	Páginas	Día	N. únicos	Visitas	Páginas	Día	N. únicos	Visitas	Páginas
1	6.554	6.943	8.622	11	2.938	3.124	4.011	21	5.482	5.814	7.250
2	19.222	20.157	23.026	12	3.909	4.145	5.244	22	8.595	9.082	11.004
3	9.575	9.978	11.559	13	3.574	3.799	4.828	23	8.536	8.870	10.053
4	5.218	5.529	6.997	14	3.576	3.823	4.777	24	4.319	4.519	5.376
5	4.739	5.045	6.503	15	3.233	3.460	4.381	25	5.762	6.104	7.779
6	4.632	4.878	6.131	16	2.882	3.041	3.827	26	8.193	8.695	10.912
7	4.815	5.168	6.456	17	2.622	2.734	3.350	27	4.290	4.579	5.902
8	3.822	4.151	5.577	18	4.335	4.706	6.040	28	6.345	6.758	8.492
9	2.786	2.949	3.759	19	7.117	7.358	9.366				
10	3.103	3.272	3.977	20	6.982	7.259	9.083				

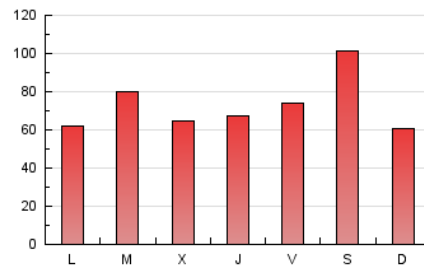
4. Gráficas (Nacional e Internacional)

4.1 Por día de la semana (promedio)

N. únicos / Visitas (x 100)



Páginas (x 100)

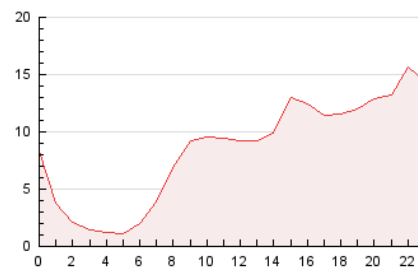


4.2 Por franja horaria (promedio)

Visitas (x 1000)

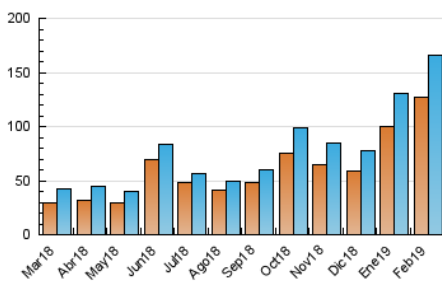


Páginas (x 1000)

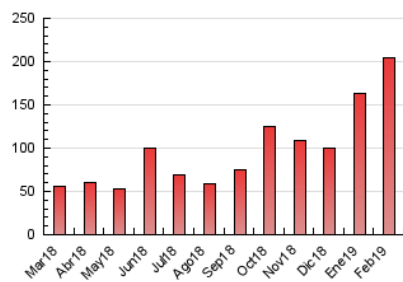


4.3 Por meses

N. únicos / Visitas (x 1000)



Páginas (x 1000)





INFORMACION Y CONTROL DE PUBLICACIONES, S.A.

Velázquez, 46, 1º Drcha - Tel. 91 435 00 32 Fax 91 435 96 05 - 28001 - MADRID
 Entença, 218 Entr. 7 - Tel 93 439 24 18 Fax 93 419 25 34 - 08029 - BARCELONA

Anexo - Tráfico Nacional

Título: DIARIOSANITARIO.COM
URL Primaria: http://www.diariosanitario.com
Editor: Diario Sanitario, C.B.
Domicilio: Herreros, 28 -1ºC
Ciudad: 02001 ALBACETE
Teléfono:
Fax:
E-mail:
Clasificación: Noticias e Información
Sub-Clasificación: Noticias globales y actualidad



1. Cifras totales y promedios (Nacional)

MES - AÑO	NAVEGADORES UNICOS	VISITAS	PAGINAS
Febrero - 2019	118.059	156.156	193.399
PROMEDIO DIARIO	5.273	5.577	6.907
PROMEDIO LUNES-VIERNES	4.846	5.150	6.553
PROMEDIO SABADO-DOMINGO	6.342	6.644	7.792
PAGINAS / VISITAS	1,24		
DURACION MEDIA VISITAS		0:00:38	
DURACION MEDIA PAGINAS		0:02:41	

2. Secciones (Nacional)

	PAGINAS	%
HOME	6.239	3.23 %
RESTO	187.160	96.77 %

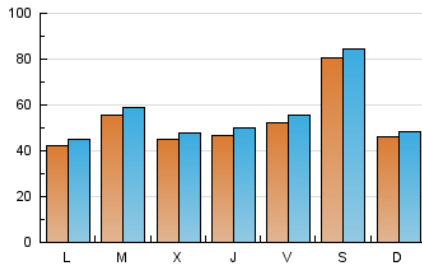
3. Por día del mes (Nacional)

Día	N. únicos	Visitas	Páginas	Día	N. únicos	Visitas	Páginas	Día	N. únicos	Visitas	Páginas
1	6.253	6.633	8.283	11	2.632	2.810	3.673	21	5.039	5.354	6.736
2	18.837	19.755	22.587	12	3.603	3.832	4.899	22	8.184	8.645	10.501
3	9.294	9.696	11.247	13	3.255	3.473	4.467	23	8.193	8.536	9.693
4	4.841	5.144	6.576	14	3.271	3.505	4.409	24	4.041	4.233	5.067
5	4.325	4.618	6.010	15	2.923	3.135	4.030	25	5.389	5.707	7.331
6	4.266	4.503	5.697	16	2.619	2.768	3.525	26	7.789	8.286	10.444
7	4.469	4.812	6.056	17	2.369	2.467	3.060	27	4.021	4.302	5.588
8	3.556	3.873	5.273	18	4.016	4.368	5.675	28	5.996	6.410	8.101
9	2.559	2.715	3.498	19	6.589	6.823	8.768				
10	2.820	2.982	3.659	20	6.499	6.771	8.546				

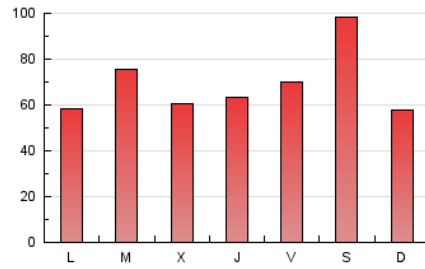
4. Gráficas (Nacional)

4.1 Por día de la semana (promedio)

N. únicos / Visitas (x 100)



Páginas (x 100)

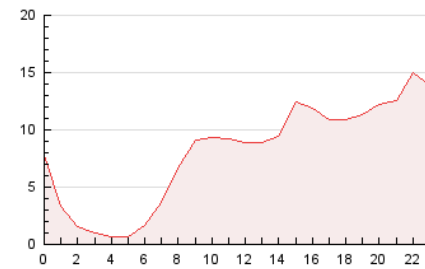


4.2 Por franja horaria (promedio)

Visitas (x 1000)

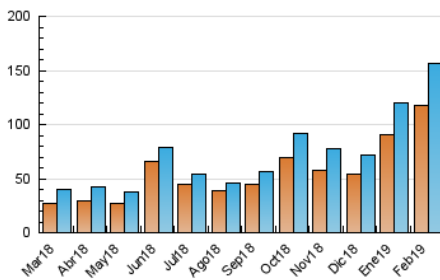


Páginas (x 1000)

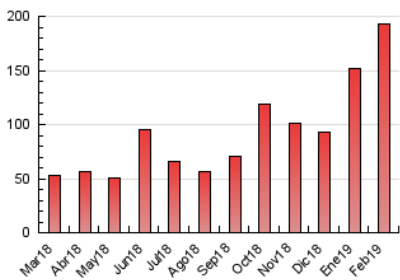


4.3 Por meses

N. únicos / Visitas (x 1000)



Páginas (x 1000)



5. Observaciones

Este Medio Electrónico de Comunicación ha sido medido por la herramienta Google Analytics de Google

6. Definiciones básicas (Para más información ver Normas Técnicas para el Control de los Medios Electrónicos de Comunicación)

Página Vista:

Conjunto de ficheros enviado a un usuario como resultado de una petición del mismo recibida por el servidor. Cuando la página está formada por varios marcos (frames), el conjunto de los mismos tendrá, a efectos de cómputo, la consideración de una página unitaria.

Visita:

Una secuencia ininterrumpida de páginas servidas a un usuario válido. Si dicho usuario no realiza peticiones de páginas en un periodo de tiempo (30 min) la siguiente petición constituirá el inicio de una nueva visita.

Navegador Único:

Total de combinaciones únicas de una dirección IP y un identificador adicional. Los medios pueden utilizar cookies o el Identificador de Alta de registro.

Duración Página Vista:

Tiempo acumulado en segundos de todas las páginas vistas (en visitas de dos o más páginas vistas), dividido por el número total de páginas vistas.

Duración Visita:

Tiempo en segundos de todas las visitas de dos o más páginas vistas, dividido por el número total de visitas de dos o más páginas vistas.

Tráfico nacional:

Audiencia/difusión correspondiente a España medida en base a los datos de las direcciones IP registradas por el sistema de medición.

7. Opinión

De OJDinteractiva, la división de INFORMACIÓN Y CONTROL DE PUBLICACIONES S.A.:

Hemos examinado la información facilitada por el editor del medio electrónico para el periodo que comprende la presente certificación. Nuestro examen se ha realizado de acuerdo con las normas y procedimientos establecidos en las Normas Técnicas para el Control de los Medios Electrónicos de Comunicación.

En nuestra opinión, la presente acta presenta razonablemente la difusión/audiencia registrada por este medio electrónico.

ADVERTENCIA:

El trabajo de OJDinteractiva, la división de INFORMACIÓN Y CONTROL DE PUBLICACIONES S.A (INTROL) se limita a la realización de pruebas para la revisión de los datos de recuento suministrados por el editor con la finalidad de expresar una opinión sobre la razonabilidad de dichos datos de acuerdo con las Normas Técnicas para el control de los MEC.

Por tanto, INTROL no acepta responsabilidad alguna por las inexactitudes o errores que puedan existir en los datos de recuento. Tampoco acepta ninguna responsabilidad por la falsedad en los datos de recuento recibidos del editor, ni por otros datos de medición que no están incluidos en el análisis.

Marzo - 2019

OJDinteractiva