



INFORMACION Y CONTROL DE PUBLICACIONES, S.A.

Velázquez, 46, 1º Drcha - Tel. 91 435 00 32 Fax 91 435 96 05 - 28001 - MADRID
 Entença, 218 Entr. 7 - Tel 93 439 24 18 Fax 93 419 25 34 - 08029 - BARCELONA

Título: DIARIOSANITARIO.COM
URL Primaria: http://www.diariosanitario.com
Editor: Diario Sanitario, C.B.
Domicilio: Herreros, 28 -1ºC
Ciudad: 02001 ALBACETE
Teléfono:
Fax:
E-mail:
Clasificación: Noticias e Información
Sub-Clasificación: Noticias globales y actualidad



1. Cifras totales y promedios (Nacional e Internacional)

MES - AÑO	NAVEGADORES UNICOS	VISITAS	PAGINAS
Enero - 2020	107.070	136.233	173.263
PROMEDIO DIARIO	4.186	4.395	5.589
PROMEDIO LUNES-VIERNES	4.516	4.744	6.055
PROMEDIO SABADO-DOMINGO	3.238	3.391	4.249
PAGINAS / VISITAS	1,27		
DURACION MEDIA VISITAS	0:00:39		
DURACION MEDIA PAGINAS	0:02:22		

2. Secciones (Nacional e Internacional)

	PAGINAS	%
HOME	5.639	3.25 %
RESTO	167.624	96.75 %

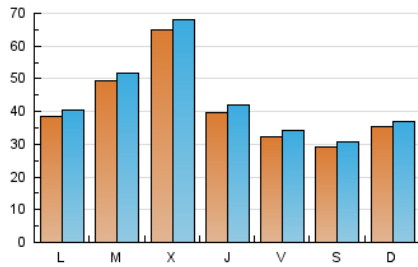
3. Por día del mes (Nacional e Internacional)

Día	N. únicos	Visitas	Páginas	Día	N. únicos	Visitas	Páginas	Día	N. únicos	Visitas	Páginas
1	1.558	1.626	2.022	11	2.478	2.592	3.222	21	5.514	5.732	7.463
2	2.374	2.525	3.342	12	1.705	1.784	2.295	22	9.370	9.836	12.423
3	3.246	3.477	4.393	13	3.337	3.537	4.909	23	5.902	6.166	7.908
4	2.958	3.175	3.986	14	6.449	6.678	8.410	24	3.811	3.997	5.097
5	1.992	2.096	2.612	15	5.660	5.870	7.484	25	3.567	3.740	4.855
6	1.678	1.754	2.282	16	3.609	3.758	5.075	26	7.866	8.186	9.781
7	2.508	2.625	3.426	17	2.601	2.729	3.720	27	6.784	7.105	8.806
8	2.878	3.068	4.188	18	2.678	2.785	3.679	28	5.362	5.619	7.075
9	2.564	2.761	3.772	19	2.659	2.772	3.564	29	13.004	13.713	16.226
10	2.945	3.139	4.231	20	3.658	3.850	4.963	30	5.476	5.729	7.162
								31	3.570	3.809	4.892

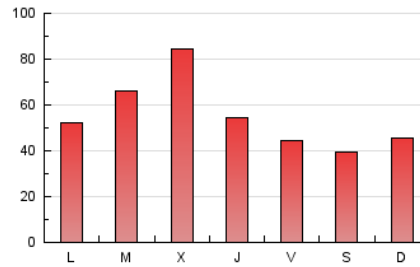
4. Gráficas (Nacional e Internacional)

4.1 Por día de la semana (promedio)

N. únicos / Visitas (x 100)



Páginas (x 100)

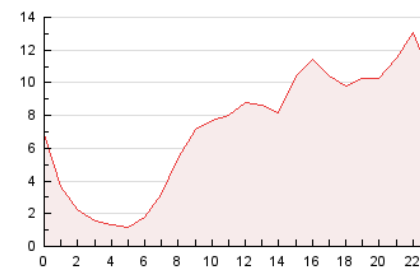


4.2 Por franja horaria (promedio)

Visitas (x 1000)

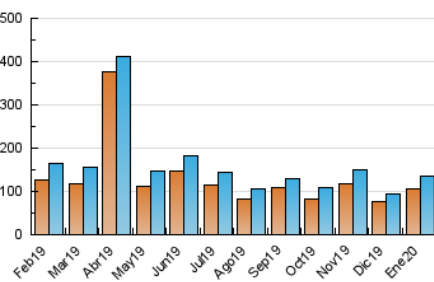


Páginas (x 1000)

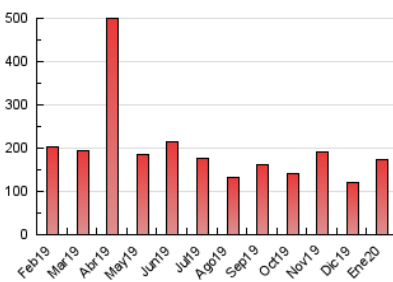


4.3 Por meses

N. únicos / Visitas (x 1000)



Páginas (x 1000)





INFORMACION Y CONTROL DE PUBLICACIONES, S.A.

Velázquez, 46, 1º Drcha - Tel. 91 435 00 32 Fax 91 435 96 05 - 28001 - MADRID
 Entença, 218 Entr. 7 - Tel 93 439 24 18 Fax 93 419 25 34 - 08029 - BARCELONA

Anexo - Tráfico Nacional

Título: DIARIOSANITARIO.COM
URL Primaria: http://www.diariosanitario.com
Editor: Diario Sanitario, C.B.
Domicilio: Herreros, 28 -1ºC
Ciudad: 02001 ALBACETE
Teléfono:
Fax:
E-mail:
Clasificación: Noticias e Información
Sub-Clasificación: Noticias globales y actualidad



1. Cifras totales y promedios (Nacional)

MES - AÑO	NAVEGADORES UNICOS	VISITAS	PAGINAS
Enero - 2020	95.628	124.357	159.918
PROMEDIO DIARIO	3.814	4.012	5.159
PROMEDIO LUNES-VIERNES	4.102	4.317	5.578
PROMEDIO SABADO-DOMINGO	2.989	3.134	3.952
PAGINAS / VISITAS	1,29		
DURACION MEDIA VISITAS	0:00:40		
DURACION MEDIA PAGINAS	0:02:21		

2. Secciones (Nacional)

	PAGINAS	%
HOME	5.446	3.41 %
RESTO	154.472	96.59 %

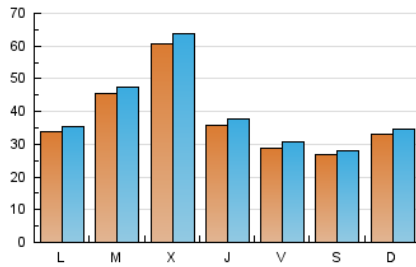
3. Por día del mes (Nacional)

Día	N. únicos	Visitas	Páginas	Día	N. únicos	Visitas	Páginas	Día	N. únicos	Visitas	Páginas
1	1.325	1.391	1.773	11	2.273	2.380	2.998	21	5.160	5.365	7.045
2	2.054	2.196	2.985	12	1.507	1.578	2.071	22	8.862	9.330	11.870
3	2.915	3.133	4.032	13	3.062	3.256	4.613	23	5.453	5.702	7.399
4	2.723	2.932	3.719	14	6.138	6.347	8.021	24	3.437	3.610	4.681
5	1.788	1.885	2.386	15	5.276	5.476	7.049	25	3.256	3.418	4.468
6	1.482	1.552	2.041	16	3.284	3.431	4.718	26	7.511	7.816	9.360
7	2.138	2.248	2.998	17	2.314	2.435	3.396	27	5.614	5.856	7.439
8	2.502	2.679	3.716	18	2.422	2.521	3.303	28	4.814	5.062	6.473
9	2.272	2.454	3.397	19	2.429	2.542	3.309	29	12.384	13.093	15.522
10	2.632	2.819	3.823	20	3.317	3.496	4.569	30	4.809	5.043	6.396
								31	3.091	3.311	4.348

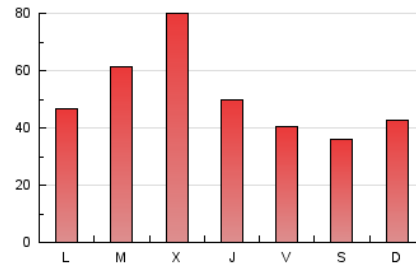
4. Gráficas (Nacional)

4.1 Por día de la semana (promedio)

N. únicos / Visitas (x 100)

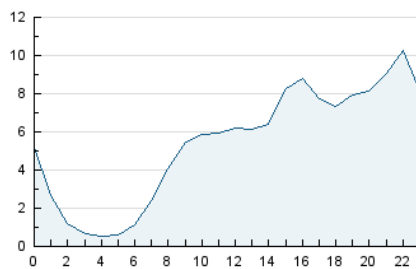


Páginas (x 100)

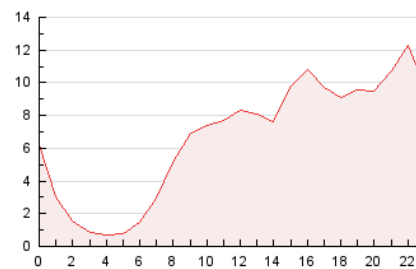


4.2 Por franja horaria (promedio)

Visitas (x 1000)

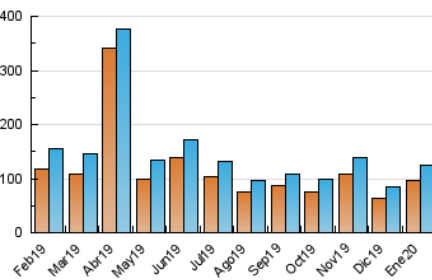


Páginas (x 1000)

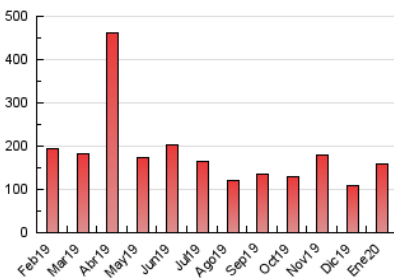


4.3 Por meses

N. únicos / Visitas (x 1000)



Páginas (x 1000)



5. Observaciones

Este Medio Electrónico de Comunicación ha sido medido por la herramienta Google Analytics de Google

6. Definiciones básicas (Para más información ver Normas Técnicas para el Control de los Medios Electrónicos de Comunicación)

Página Vista:

Conjunto de ficheros enviado a un usuario como resultado de una petición del mismo recibida por el servidor. Cuando la página está formada por varios marcos (frames), el conjunto de los mismos tendrá, a efectos de cómputo, la consideración de una página unitaria.

Visita:

Una secuencia ininterrumpida de páginas servidas a un usuario válido. Si dicho usuario no realiza peticiones de páginas en un periodo de tiempo (30 min) la siguiente petición constituirá el inicio de una nueva visita.

Navegador Único:

Total de combinaciones únicas de una dirección IP y un identificador adicional. Los medios pueden utilizar cookies o el Identificador de Alta de registro.

Duración Página Vista:

Tiempo acumulado en segundos de todas las páginas vistas (en visitas de dos o más páginas vistas), dividido por el número total de páginas vistas.

Duración Visita:

Tiempo en segundos de todas las visitas de dos o más páginas vistas, dividido por el número total de visitas de dos o más páginas vistas.

Tráfico nacional:

Audiencia/difusión correspondiente a España medida en base a los datos de las direcciones IP registradas por el sistema de medición.

7. Opinión

De OJDinteractiva, la división de INFORMACIÓN Y CONTROL DE PUBLICACIONES S.A.:

Hemos examinado la información facilitada por el editor del medio electrónico para el periodo que comprende la presente certificación.

Nuestro examen se ha realizado de acuerdo con las normas y procedimientos establecidos en las Normas Técnicas para el Control de los Medios Electrónicos de Comunicación.

En nuestra opinión, la presente acta presenta razonablemente la difusión/audiencia registrada por este medio electrónico.

ADVERTENCIA:

El trabajo de OJDinteractiva, la división de INFORMACIÓN Y CONTROL DE PUBLICACIONES S.A (INTROL) se limita a la realización de pruebas para la revisión de los datos de recuento suministrados por el editor con la finalidad de expresar una opinión sobre la razonabilidad de dichos datos de acuerdo con las Normas Técnicas para el control de los MEC.

Por tanto, INTROL no acepta responsabilidad alguna por las inexactitudes o errores que puedan existir en los datos de recuento. Tampoco acepta ninguna responsabilidad por la falsedad en los datos de recuento recibidos del editor, ni por otros datos de medición que no están incluidos en el análisis.

Febrero - 2020

OJDinteractiva