



INFORMACION Y CONTROL DE PUBLICACIONES, S.A.

Velázquez, 46, 1º Drcha - Tel. 91 435 00 32 Fax 91 435 96 05 - 28001 - MADRID
 Entença, 218 Entr. 7 - Tel 93 439 24 18 Fax 93 419 25 34 - 08029 - BARCELONA

Título: DIARIOSANITARIO.COM
URL Primaria: http://www.diariosanitario.com
Editor: Diario Sanitario, C.B.
Domicilio: Herreros, 28 -1ºC
Ciudad: 02001 ALBACETE
Teléfono:
Fax:
E-mail:
Clasificación: Noticias e Información
Sub-Clasificación: Noticias globales y actualidad



1. Cifras totales y promedios (Nacional e Internacional)

MES - AÑO	NAVEGADORES UNICOS	VISITAS	PAGINAS
Enero - 2019	99.716	130.079	163.414
PROMEDIO DIARIO	3.975	4.196	5.271
PROMEDIO LUNES-VIERNES	4.375	4.626	5.851
PROMEDIO SABADO-DOMINGO	2.825	2.961	3.605
PAGINAS / VISITAS	1,26		
DURACION MEDIA VISITAS	0:00:39		
DURACION MEDIA PAGINAS	0:02:34		

2. Secciones (Nacional e Internacional)

	PAGINAS	%
HOME	5.313	3.25 %
RESTO	158.101	96.75 %

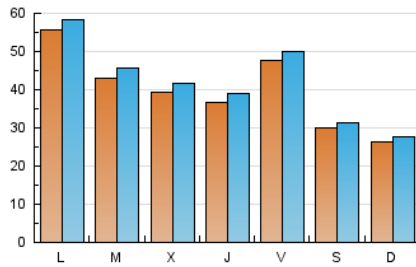
3. Por día del mes (Nacional e Internacional)

Día	N. únicos	Visitas	Páginas	Día	N. únicos	Visitas	Páginas	Día	N. únicos	Visitas	Páginas
1	1.727	1.783	2.208	11	9.523	9.968	12.445	21	3.528	3.752	4.944
2	2.241	2.367	3.078	12	3.733	3.916	4.862	22	3.581	3.767	4.715
3	4.423	4.663	5.728	13	2.365	2.513	3.060	23	2.799	2.992	3.792
4	3.114	3.265	4.081	14	4.836	5.094	6.279	24	3.574	3.821	4.837
5	2.014	2.106	2.574	15	3.715	3.936	5.022	25	3.034	3.257	4.257
6	1.632	1.698	2.025	16	3.785	4.017	4.988	26	2.833	2.949	3.477
7	10.098	10.403	12.434	17	2.927	3.116	3.991	27	3.383	3.516	4.232
8	4.865	5.100	6.371	18	3.335	3.521	4.493	28	3.771	4.017	5.107
9	3.739	3.927	5.128	19	3.440	3.605	4.395	29	7.540	8.173	10.384
10	3.980	4.243	5.444	20	3.199	3.385	4.217	30	7.134	7.581	9.998
								31	3.349	3.628	4.848

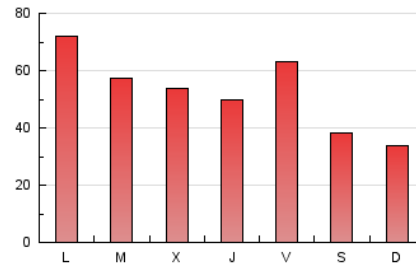
4. Gráficas (Nacional e Internacional)

4.1 Por día de la semana (promedio)

N. únicos / Visitas (x 100)



Páginas (x 100)

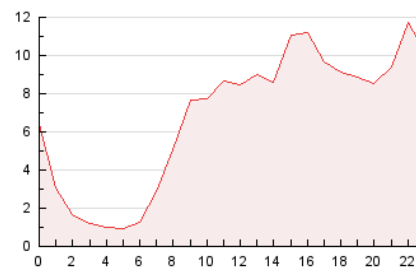


4.2 Por franja horaria (promedio)

Visitas (x 1000)

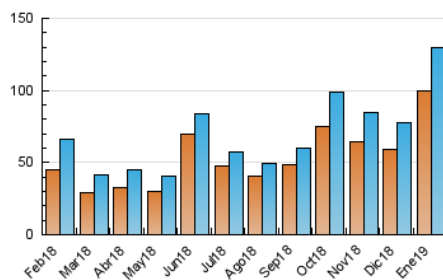


Páginas (x 1000)

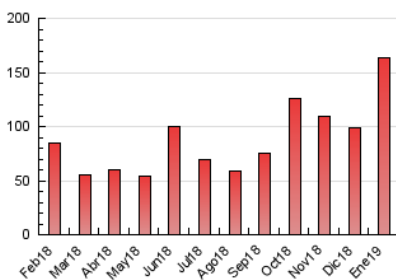


4.3 Por meses

N. únicos / Visitas (x 1000)



Páginas (x 1000)





INFORMACION Y CONTROL DE PUBLICACIONES, S.A.

Velázquez, 46, 1º Drcha - Tel. 91 435 00 32 Fax 91 435 96 05 - 28001 - MADRID
 Entença, 218 Entr. 7 - Tel 93 439 24 18 Fax 93 419 25 34 - 08029 - BARCELONA

Anexo - Tráfico Nacional

Título: DIARIOSANITARIO.COM
URL Primaria: http://www.diariosanitario.com
Editor: Diario Sanitario, C.B.
Domicilio: Herreros, 28 -1ºC
Ciudad: 02001 ALBACETE
Teléfono:
Fax:
E-mail:
Clasificación: Noticias e Información
Sub-Clasificación: Noticias globales y actualidad



1. Cifras totales y promedios (Nacional)

MES - AÑO	NAVEGADORES UNICOS	VISITAS	PAGINAS
Enero - 2019	90.472	120.148	152.259
PROMEDIO DIARIO	3.664	3.876	4.912
PROMEDIO LUNES-VIERNES	4.039	4.280	5.461
PROMEDIO SABADO-DOMINGO	2.585	2.714	3.333
PAGINAS / VISITAS	1,27		
DURACION MEDIA VISITAS	0:00:41		
DURACION MEDIA PAGINAS	0:02:33		

2. Secciones (Nacional)

	PAGINAS	%
HOME	5.214	3.42 %
RESTO	147.045	96.58 %

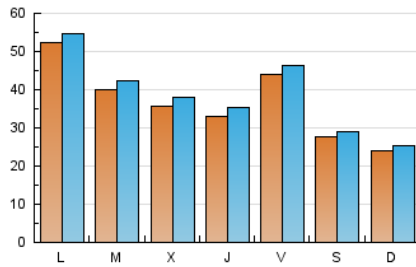
3. Por día del mes (Nacional)

Día	N. únicos	Visitas	Páginas	Día	N. únicos	Visitas	Páginas	Día	N. únicos	Visitas	Páginas
1	1.635	1.691	2.106	11	9.099	9.553	11.981	21	3.258	3.468	4.620
2	1.811	1.925	2.579	12	3.467	3.641	4.549	22	3.272	3.448	4.342
3	4.030	4.253	5.265	13	2.169	2.308	2.847	23	2.479	2.664	3.429
4	2.699	2.840	3.599	14	4.554	4.801	5.944	24	3.181	3.419	4.382
5	1.725	1.805	2.238	15	3.389	3.599	4.648	25	2.688	2.902	3.868
6	1.334	1.394	1.693	16	3.525	3.746	4.688	26	2.598	2.706	3.211
7	9.703	9.980	11.970	17	2.661	2.841	3.700	27	3.155	3.282	3.977
8	4.404	4.625	5.854	18	3.118	3.300	4.252	28	3.451	3.684	4.725
9	3.226	3.402	4.541	19	3.249	3.410	4.186	29	7.220	7.852	9.939
10	3.589	3.842	4.976	20	2.986	3.166	3.966	30	6.843	7.263	9.640
								31	3.070	3.338	4.544

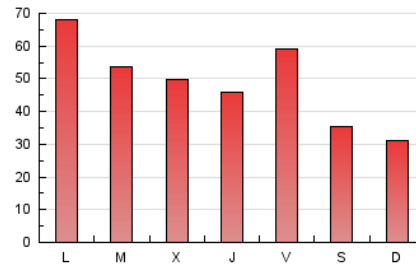
4. Gráficas (Nacional)

4.1 Por día de la semana (promedio)

N. únicos / Visitas (x 100)

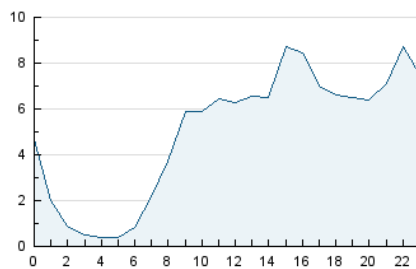


Páginas (x 100)

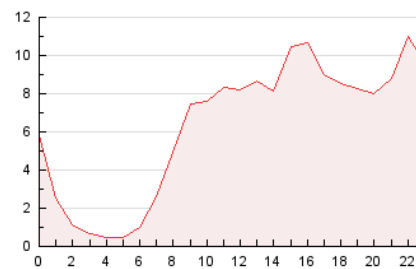


4.2 Por franja horaria (promedio)

Visitas (x 1000)

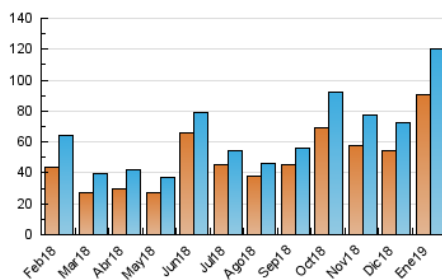


Páginas (x 1000)

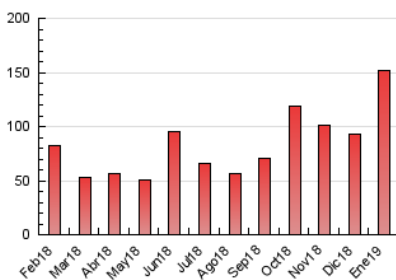


4.3 Por meses

N. únicos / Visitas (x 1000)



Páginas (x 1000)



5. Observaciones

Este Medio Electrónico de Comunicación ha sido medido por la herramienta Google Analytics de Google

6. Definiciones básicas (Para más información ver Normas Técnicas para el Control de los Medios Electrónicos de Comunicación)

Página Vista:

Conjunto de ficheros enviado a un usuario como resultado de una petición del mismo recibida por el servidor. Cuando la página está formada por varios marcos (frames), el conjunto de los mismos tendrá, a efectos de cómputo, la consideración de una página unitaria.

Visita:

Una secuencia ininterrumpida de páginas servidas a un usuario válido. Si dicho usuario no realiza peticiones de páginas en un periodo de tiempo (30 min) la siguiente petición constituirá el inicio de una nueva visita.

Navegador Único:

Total de combinaciones únicas de una dirección IP y un identificador adicional. Los medios pueden utilizar cookies o el Identificador de Alta de registro.

Duración Página Vista:

Tiempo acumulado en segundos de todas las páginas vistas (en visitas de dos o más páginas vistas), dividido por el número total de páginas vistas.

Duración Visita:

Tiempo en segundos de todas las visitas de dos o más páginas vistas, dividido por el número total de visitas de dos o más páginas vistas.

Tráfico nacional:

Audiencia/difusión correspondiente a España medida en base a los datos de las direcciones IP registradas por el sistema de medición.

7. Opinión

De OJDinteractiva, la división de INFORMACIÓN Y CONTROL DE PUBLICACIONES S.A.:

Hemos examinado la información facilitada por el editor del medio electrónico para el periodo que comprende la presente certificación.

Nuestro examen se ha realizado de acuerdo con las normas y procedimientos establecidos en las Normas Técnicas para el Control de los Medios Electrónicos de Comunicación.

En nuestra opinión, la presente acta presenta razonablemente la difusión/audiencia registrada por este medio electrónico.

ADVERTENCIA:

El trabajo de OJDinteractiva, la división de INFORMACIÓN Y CONTROL DE PUBLICACIONES S.A (INTROL) se limita a la realización de pruebas para la revisión de los datos de recuento suministrados por el editor con la finalidad de expresar una opinión sobre la razonabilidad de dichos datos de acuerdo con las Normas Técnicas para el control de los MEC.

Por tanto, INTROL no acepta responsabilidad alguna por las inexactitudes o errores que puedan existir en los datos de recuento. Tampoco acepta ninguna responsabilidad por la falsedad en los datos de recuento recibidos del editor, ni por otros datos de medición que no están incluidos en el análisis.

Febrero - 2019

OJDinteractiva