



## INFORMACION Y CONTROL DE PUBLICACIONES, S.A.

Velázquez, 46, 1º Drcha - Tel. 91 435 00 32 Fax 91 435 96 05 - 28001 - MADRID  
 Entença, 218 Entr. 7 - Tel 93 439 24 18 Fax 93 419 25 34 - 08029 - BARCELONA

**Título:** BALEARES-SINFRONTERAS.COM  
**URL Primaria:** http://www.baleares-sinfronteras.com  
**Editor:** Juan Pablo Blanco Abadía  
**Domicilio:** San Miguel, 30 4ªA  
**Ciudad:** 07002 PALMA DE MALLORCA  
**Teléfono:** 971 720 860  
**Fax:**  
**E-mail:**  
**Clasificación:** Noticias e Información  
**Sub-Clasificación:** Noticias globales y actualidad



### 1. Cifras totales y promedios (Nacional e Internacional)

MES - AÑO	NAVEGADORES UNICOS	VISITAS	PAGINAS
Octubre - 2020	3.562	4.821	6.929
<b>PROMEDIO DIARIO</b>	<b>144</b>	<b>156</b>	<b>224</b>
<b>PROMEDIO LUNES-VIERNES</b>	<b>148</b>	<b>160</b>	<b>234</b>
<b>PROMEDIO SABADO-DOMINGO</b>	<b>134</b>	<b>144</b>	<b>199</b>
<b>PAGINAS / VISITAS</b>	<b>1,44</b>		
<b>DURACION MEDIA VISITAS</b>	<b>0:00:59</b>		
<b>DURACION MEDIA PAGINAS</b>	<b>0:02:14</b>		

### 2. Secciones (Nacional e Internacional)

	PAGINAS	%
<b>HOME</b>	1.071	15.46 %
<b>RESTO</b>	5.858	84.54 %

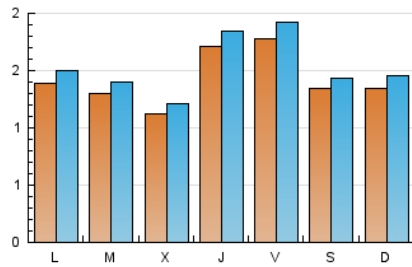
### 3. Por día del mes (Nacional e Internacional)

Día	N. únicos	Visitas	Páginas	Día	N. únicos	Visitas	Páginas	Día	N. únicos	Visitas	Páginas
1	423	459	610	11	65	66	88	21	99	104	150
2	386	415	543	12	77	83	122	22	78	80	100
3	222	244	334	13	85	93	143	23	63	72	112
4	203	224	272	14	93	103	257	24	63	65	115
5	169	183	274	15	168	184	293	25	92	102	140
6	162	175	254	16	216	228	327	26	167	184	252
7	116	127	187	17	186	200	266	27	158	169	227
8	99	100	151	18	178	190	272	28	139	150	189
9	93	100	186	19	141	151	212	29	86	95	131
10	86	88	126	20	115	124	167	30	133	144	254
								31	115	119	175

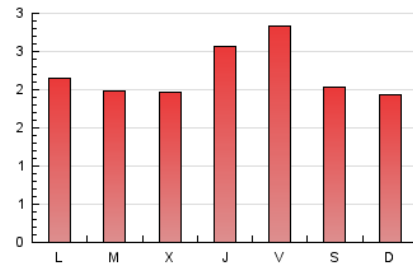
#### 4. Gráficas (Nacional e Internacional)

##### 4.1 Por día de la semana (promedio)

N. únicos / Visitas (x 100)



Páginas (x 100)



##### 4.2 Por franja horaria (promedio)

Visitas (x 1000)

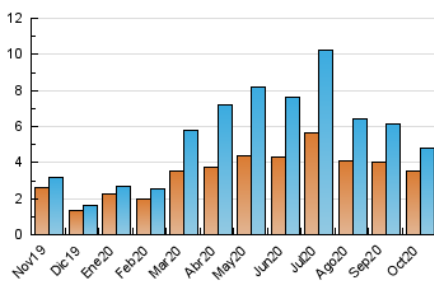


Páginas (x 1000)

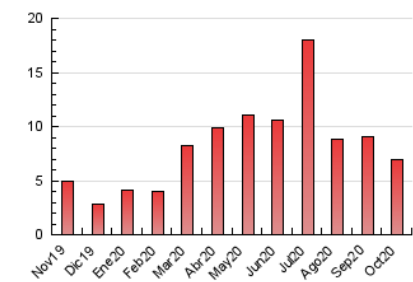


##### 4.3 Por meses

N. únicos / Visitas (x 1000)



Páginas (x 1000)





## INFORMACION Y CONTROL DE PUBLICACIONES, S.A.

Velázquez, 46, 1º Drcha - Tel. 91 435 00 32 Fax 91 435 96 05 - 28001 - MADRID  
 Entença, 218 Entr. 7 - Tel 93 439 24 18 Fax 93 419 25 34 - 08029 - BARCELONA

### Anexo - Tráfico Nacional

**Título:** BALEARES-SINFRONTERAS.COM  
**URL Primaria:** http://www.baleares-sinfronteras.com  
**Editor:** Juan Pablo Blanco Abadía  
**Domicilio:** San Miguel, 30 4ªA  
**Ciudad:** 07002 PALMA DE MALLORCA  
**Teléfono:** 971 720 860  
**Fax:**  
**E-mail:**  
**Clasificación:** Noticias e Información  
**Sub-Clasificación:** Noticias globales y actualidad



#### 1. Cifras totales y promedios (Nacional)

MES - AÑO	NAVEGADORES UNICOS	VISITAS	PAGINAS
Octubre - 2020	2.098	3.252	5.186
<b>PROMEDIO DIARIO</b>	<b>95</b>	<b>105</b>	<b>167</b>
<b>PROMEDIO LUNES-VIERNES</b>	<b>98</b>	<b>108</b>	<b>175</b>
<b>PROMEDIO SABADO-DOMINGO</b>	<b>88</b>	<b>97</b>	<b>148</b>
<b>PAGINAS / VISITAS</b>	<b>1,59</b>		
<b>DURACION MEDIA VISITAS</b>	<b>0:01:19</b>		
<b>DURACION MEDIA PAGINAS</b>	<b>0:02:14</b>		

#### 2. Secciones (Nacional)

	PAGINAS	%
<b>HOME</b>	1.003	19.34 %
<b>RESTO</b>	4.183	80.66 %

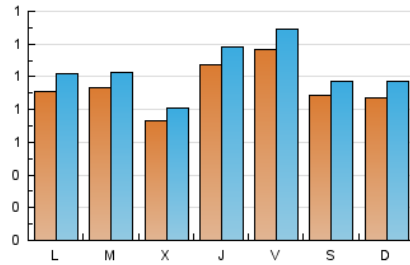
#### 3. Por día del mes (Nacional)

Día	N. únicos	Visitas	Páginas	Día	N. únicos	Visitas	Páginas	Día	N. únicos	Visitas	Páginas
1	237	262	382	11	42	43	63	21	64	69	115
2	222	247	354	12	44	49	84	22	53	55	70
3	149	171	249	13	55	62	112	23	51	60	100
4	120	140	186	14	68	77	225	24	36	38	88
5	108	121	197	15	126	141	245	25	62	72	109
6	119	130	205	16	157	169	262	26	128	143	211
7	73	83	133	17	140	154	217	27	122	133	190
8	61	62	113	18	123	134	216	28	85	94	130
9	54	59	126	19	84	94	153	29	60	69	100
10	49	51	82	20	77	85	127	30	101	112	216
								31	69	73	126

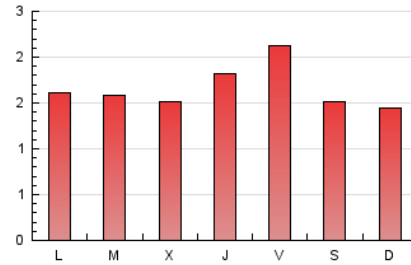
4. Gráficas (Nacional)

4.1 Por día de la semana (promedio)

N. únicos / Visitas (x 100)



Páginas (x 100)

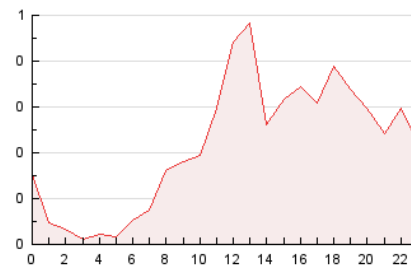


4.2 Por franja horaria (promedio)

Visitas (x 1000)

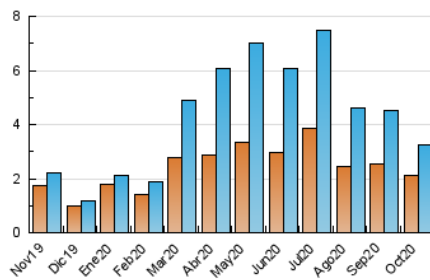


Páginas (x 1000)

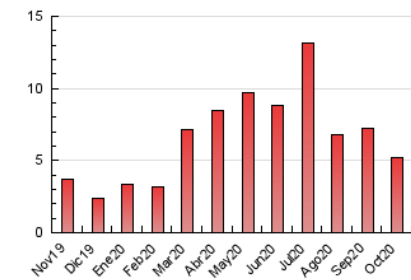


4.3 Por meses

N. únicos / Visitas (x 1000)



Páginas (x 1000)



## 5. Observaciones

Este Medio Electrónico de Comunicación ha sido medido por la herramienta Google Analytics de Google

## 6. Definiciones básicas (Para más información ver Normas Técnicas para el Control de los Medios Electrónicos de Comunicación)

### Página Vista:

Conjunto de ficheros enviado a un usuario como resultado de una petición del mismo recibida por el servidor. Cuando la página está formada por varios marcos (frames), el conjunto de los mismos tendrá, a efectos de cómptuo, la consideración de una página unitaria.

### Visita:

Una secuencia ininterrumpida de páginas servidas a un usuario válido. Si dicho usuario no realiza peticiones de páginas en un periodo de tiempo (30 min) la siguiente petición constituirá el inicio de una nueva visita.

### Navegador Único:

Total de combinaciones únicas de una dirección IP y un identificador adicional. Los medios pueden utilizar cookies o el Identificador de Alta de registro.

### Duración Página Vista:

Tiempo acumulado en segundos de todas las páginas vistas (en visitas de dos o más páginas vistas), dividido por el número total de páginas vistas.

### Duración Visita:

Tiempo en segundos de todas las visitas de dos o más páginas vistas, dividido por el número total de visitas de dos o más páginas vistas.

### Tráfico nacional:

Audiencia/difusión correspondiente a España medida en base a los datos de las direcciones IP registradas por el sistema de medición.

## 7. Opinión

De OJDinteractiva, la división de INFORMACIÓN Y CONTROL DE PUBLICACIONES S.A.:

Hemos examinado la información facilitada por el editor del medio electrónico para el periodo que comprende la presente certificación.

Nuestro examen se ha realizado de acuerdo con las normas y procedimientos establecidos en las Normas Técnicas para el Control de los Medios Electrónicos de Comunicación.

En nuestra opinión, la presente acta presenta razonablemente la difusión/audiencia registrada por este medio electrónico.

### ADVERTENCIA:

El trabajo de OJDinteractiva, la división de INFORMACIÓN Y CONTROL DE PUBLICACIONES S.A (INTROL) se limita a la realización de pruebas para la revisión de los datos de recuento suministrados por el editor con la finalidad de expresar una opinión sobre la razonabilidad de dichos datos de acuerdo con las Normas Técnicas para el control de los MEC.

Por tanto, INTROL no acepta responsabilidad alguna por las inexactitudes o errores que puedan existir en los datos de recuento. Tampoco acepta ninguna responsabilidad por la falsedad en los datos de recuento recibidos del editor, ni por otros datos de medición que no están incluidos en el análisis.

Noviembre - 2020

OJDinteractiva