



## INFORMACION Y CONTROL DE PUBLICACIONES, S.A.

Velázquez, 46, 1º Drcha - Tel. 91 435 00 32 Fax 91 435 96 05 - 28001 - MADRID  
 Entença, 218 Entr. 7 - Tel 93 439 24 18 Fax 93 419 25 34 - 08029 - BARCELONA

**Título:** BALEARES-SINFRONTERAS.COM  
**URL Primaria:** http://www.baleares-sinfronteras.com  
**Editor:** Juan Pablo Blanco Abadía  
**Domicilio:** San Miguel, 30 4ªA  
**Ciudad:** 07002 PALMA DE MALLORCA  
**Teléfono:** 971 720 860  
**Fax:**  
**E-mail:**  
**Clasificación:** Noticias e Información  
**Sub-Clasificación:** Noticias globales y actualidad



### 1. Cifras totales y promedios (Nacional e Internacional)

MES - AÑO	NAVEGADORES UNICOS	VISITAS	PAGINAS
Septiembre - 2020	4.032	6.133	9.019
<b>PROMEDIO DIARIO</b>	<b>184</b>	<b>204</b>	<b>301</b>
<b>PROMEDIO LUNES-VIERNES</b>	186	207	312
<b>PROMEDIO SABADO-DOMINGO</b>	179	197	270
<b>PAGINAS / VISITAS</b>	1,47		
<b>DURACION MEDIA VISITAS</b>	0:01:03		
<b>DURACION MEDIA PAGINAS</b>	0:02:14		

### 2. Secciones (Nacional e Internacional)

	PAGINAS	%
<b>HOME</b>	1.570	17.41 %
<b>RESTO</b>	7.449	82.59 %

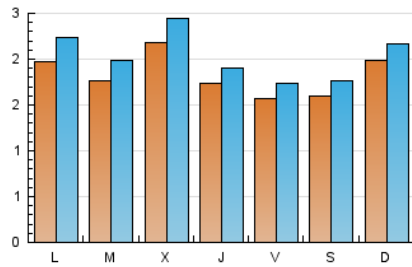
### 3. Por día del mes (Nacional e Internacional)

Día	N. únicos	Visitas	Páginas	Día	N. únicos	Visitas	Páginas	Día	N. únicos	Visitas	Páginas
1	146	165	228	11	204	231	359	21	162	184	284
2	137	149	203	12	174	198	304	22	162	177	255
3	169	184	241	13	213	236	335	23	132	150	222
4	156	170	252	14	246	281	398	24	109	117	181
5	191	210	294	15	234	265	372	25	87	95	177
6	302	325	395	16	461	517	660	26	92	95	127
7	267	304	465	17	265	287	387	27	87	94	121
8	192	211	294	18	179	195	310	28	114	125	184
9	169	191	313	19	183	202	281	29	152	170	352
10	151	172	366	20	191	213	303	30	189	220	356

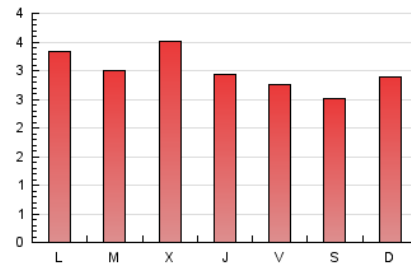
4. Gráficas (Nacional e Internacional)

4.1 Por día de la semana (promedio)

N. únicos / Visitas (x 100)



Páginas (x 100)



4.2 Por franja horaria (promedio)

Visitas (x 1000)

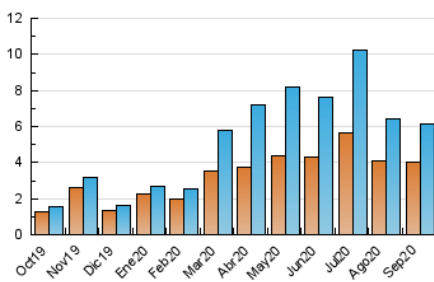


Páginas (x 1000)

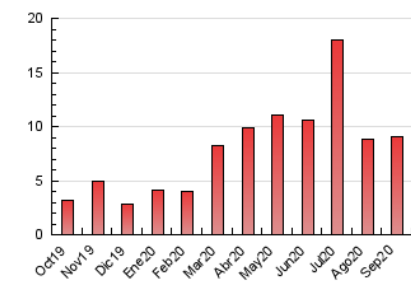


4.3 Por meses

N. únicos / Visitas (x 1000)



Páginas (x 1000)





## INFORMACION Y CONTROL DE PUBLICACIONES, S.A.

Velázquez, 46, 1º Drcha - Tel. 91 435 00 32 Fax 91 435 96 05 - 28001 - MADRID  
 Entença, 218 Entr. 7 - Tel 93 439 24 18 Fax 93 419 25 34 - 08029 - BARCELONA

### Anexo - Tráfico Nacional

**Título:** BALEARES-SINFRONTERAS.COM  
**URL Primaria:** http://www.baleares-sinfronteras.com  
**Editor:** Juan Pablo Blanco Abadía  
**Domicilio:** San Miguel, 30 4ªA  
**Ciudad:** 07002 PALMA DE MALLORCA  
**Teléfono:** 971 720 860  
**Fax:**  
**E-mail:**  
**Clasificación:** Noticias e Información  
**Sub-Clasificación:** Noticias globales y actualidad



#### 1. Cifras totales y promedios (Nacional)

MES - AÑO	NAVEGADORES UNICOS	VISITAS	PAGINAS
Septiembre - 2020	2.534	4.518	7.218
<b>PROMEDIO DIARIO</b>	<b>131</b>	<b>151</b>	<b>241</b>
<b>PROMEDIO LUNES-VIERNES</b>	<b>135</b>	<b>155</b>	<b>253</b>
<b>PROMEDIO SABADO-DOMINGO</b>	<b>121</b>	<b>138</b>	<b>207</b>
<b>PAGINAS / VISITAS</b>	<b>1,60</b>		
<b>DURACION MEDIA VISITAS</b>	<b>0:01:20</b>		
<b>DURACION MEDIA PAGINAS</b>	<b>0:02:14</b>		

#### 2. Secciones (Nacional)

	PAGINAS	%
<b>HOME</b>	1.432	19.84 %
<b>RESTO</b>	5.786	80.16 %

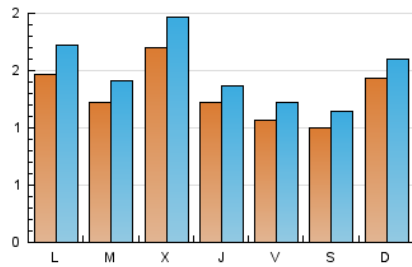
#### 3. Por día del mes (Nacional)

Día	N. únicos	Visitas	Páginas	Día	N. únicos	Visitas	Páginas	Día	N. únicos	Visitas	Páginas
1	96	112	171	11	139	164	277	21	109	130	214
2	97	108	157	12	110	131	224	22	111	125	202
3	114	128	170	13	149	171	268	23	84	102	174
4	118	132	213	14	190	223	337	24	68	76	140
5	121	139	216	15	158	189	289	25	53	61	141
6	240	261	330	16	409	465	603	26	50	53	84
7	212	249	383	17	203	224	320	27	56	63	88
8	145	163	231	18	117	132	247	28	77	86	143
9	120	142	242	19	120	138	217	29	98	115	291
10	101	121	315	20	125	146	228	30	141	169	303

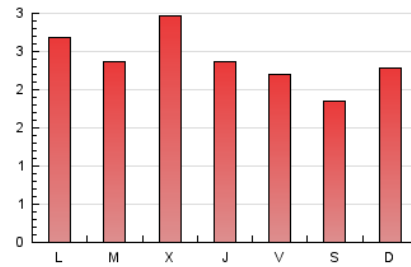
#### 4. Gráficas (Nacional)

##### 4.1 Por día de la semana (promedio)

N. únicos / Visitas (x 100)



Páginas (x 100)

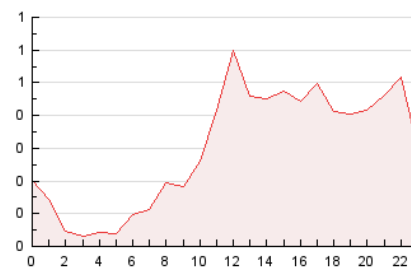


##### 4.2 Por franja horaria (promedio)

Visitas (x 1000)

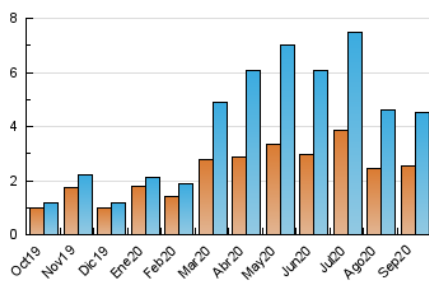


Páginas (x 1000)

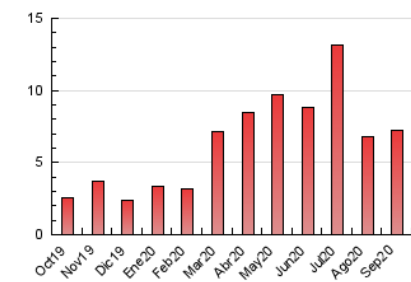


##### 4.3 Por meses

N. únicos / Visitas (x 1000)



Páginas (x 1000)



## 5. Observaciones

Este Medio Electrónico de Comunicación ha sido medido por la herramienta Google Analytics de Google

## 6. Definiciones básicas (Para más información ver Normas Técnicas para el Control de los Medios Electrónicos de Comunicación)

### Página Vista:

Conjunto de ficheros enviado a un usuario como resultado de una petición del mismo recibida por el servidor. Cuando la página está formada por varios marcos (frames), el conjunto de los mismos tendrá, a efectos de cómputo, la consideración de una página unitaria.

### Visita:

Una secuencia ininterrumpida de páginas servidas a un usuario válido. Si dicho usuario no realiza peticiones de páginas en un periodo de tiempo (30 min) la siguiente petición constituirá el inicio de una nueva visita.

### Navegador Único:

Total de combinaciones únicas de una dirección IP y un identificador adicional. Los medios pueden utilizar cookies o el Identificador de Alta de registro.

### Duración Página Vista:

Tiempo acumulado en segundos de todas las páginas vistas (en visitas de dos o más páginas vistas), dividido por el número total de páginas vistas.

### Duración Visita:

Tiempo en segundos de todas las visitas de dos o más páginas vistas, dividido por el número total de visitas de dos o más páginas vistas.

### Tráfico nacional:

Audiencia/difusión correspondiente a España medida en base a los datos de las direcciones IP registradas por el sistema de medición.

## 7. Opinión

De OJDinteractiva, la división de INFORMACIÓN Y CONTROL DE PUBLICACIONES S.A.:

Hemos examinado la información facilitada por el editor del medio electrónico para el periodo que comprende la presente certificación.

Nuestro examen se ha realizado de acuerdo con las normas y procedimientos establecidos en las Normas Técnicas para el Control de los Medios Electrónicos de Comunicación.

En nuestra opinión, la presente acta presenta razonablemente la difusión/audiencia registrada por este medio electrónico.

### ADVERTENCIA:

El trabajo de OJDinteractiva, la división de INFORMACIÓN Y CONTROL DE PUBLICACIONES S.A (INTROL) se limita a la realización de pruebas para la revisión de los datos de recuento suministrados por el editor con la finalidad de expresar una opinión sobre la razonabilidad de dichos datos de acuerdo con las Normas Técnicas para el control de los MEC.

Por tanto, INTROL no acepta responsabilidad alguna por las inexactitudes o errores que puedan existir en los datos de recuento. Tampoco acepta ninguna responsabilidad por la falsedad en los datos de recuento recibidos del editor, ni por otros datos de medición que no están incluidos en el análisis.

Octubre - 2020

OJDinteractiva