



INFORMACION Y CONTROL DE PUBLICACIONES, S.A.

Velázquez, 46, 1º Drcha - Tel. 91 435 00 32 Fax 91 435 96 05 - 28001 - MADRID
 Entença, 218 Entr. 7 - Tel 93 439 24 18 Fax 93 419 25 34 - 08029 - BARCELONA

Título: BALEARES-SINFRONTERAS.COM
URL Primaria: http://www.baleares-sinfronteras.com
Editor: Juan Pablo Blanco Abadía
Domicilio: San Miguel, 30 4ª
Ciudad: 07002 PALMA DE MALLORCA
Teléfono: 971 720 860
Fax:
E-mail:
Clasificación: Noticias e Información
Sub-Clasificación: Noticias globales y actualidad



1. Cifras totales y promedios (Nacional e Internacional)

MES - AÑO	NAVEGADORES UNICOS	VISITAS	PAGINAS
Julio - 2021	3.933	5.292	8.574
PROMEDIO DIARIO	156	171	277
PROMEDIO LUNES-VIERNES	185	204	332
PROMEDIO SABADO-DOMINGO	83	89	140
PAGINAS / VISITAS	1,62		
DURACION MEDIA VISITAS	0:00:56		
DURACION MEDIA PAGINAS	0:01:31		

2. Secciones (Nacional e Internacional)

	PAGINAS	%
HOME	1.812	21.13 %
RESTO	6.762	78.87 %

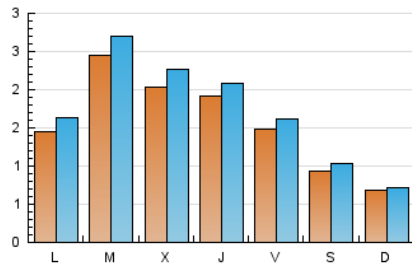
3. Por día del mes (Nacional e Internacional)

Día	N. únicos	Visitas	Páginas	Día	N. únicos	Visitas	Páginas	Día	N. únicos	Visitas	Páginas
1	275	297	433	11	54	57	81	21	225	243	416
2	182	198	346	12	113	129	182	22	153	174	361
3	110	121	232	13	163	184	273	23	208	230	374
4	68	74	123	14	322	353	500	24	173	193	262
5	144	157	261	15	247	264	377	25	92	93	136
6	104	117	212	16	182	200	284	26	173	195	321
7	128	144	226	17	89	92	130	27	529	586	1.107
8	146	155	264	18	59	64	95	28	141	163	260
9	87	98	199	19	151	171	267	29	140	154	221
10	49	52	97	20	185	193	284	30	80	86	143
								31	51	55	107

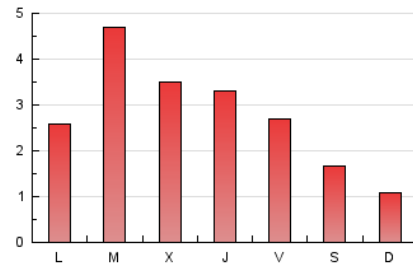
4. Gráficas (Nacional e Internacional)

4.1 Por día de la semana (promedio)

N. únicos / Visitas (x 100)

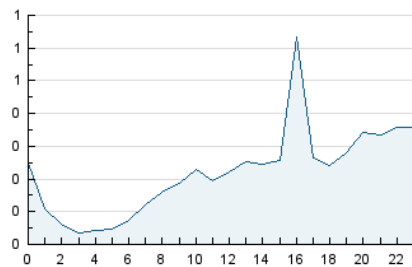


Páginas (x 100)

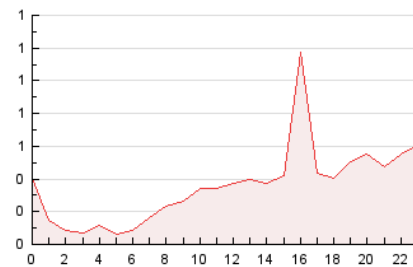


4.2 Por franja horaria (promedio)

Visitas (x 1000)

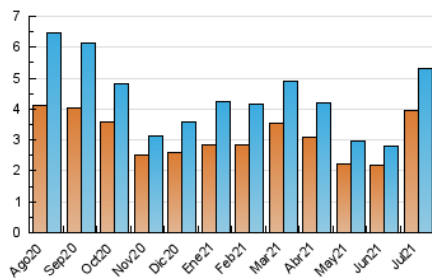


Páginas (x 1000)

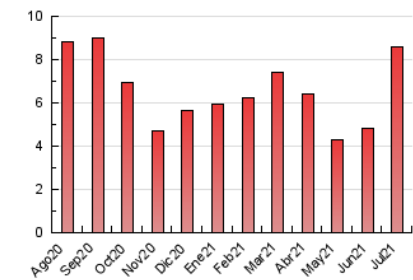


4.3 Por meses

N. únicos / Visitas (x 1000)



Páginas (x 1000)





INFORMACION Y CONTROL DE PUBLICACIONES, S.A.

Velázquez, 46, 1º Drcha - Tel. 91 435 00 32 Fax 91 435 96 05 - 28001 - MADRID
 Entença, 218 Entr. 7 - Tel 93 439 24 18 Fax 93 419 25 34 - 08029 - BARCELONA

Anexo - Tráfico Nacional

Título: BALEARES-SINFRONTERAS.COM
URL Primaria: http://www.baleares-sinfronteras.com
Editor: Juan Pablo Blanco Abadía
Domicilio: San Miguel, 30 4ªA
Ciudad: 07002 PALMA DE MALLORCA
Teléfono: 971 720 860
Fax:
E-mail:
Clasificación: Noticias e Información
Sub-Clasificación: Noticias globales y actualidad



1. Cifras totales y promedios (Nacional)

MES - AÑO	NAVEGADORES UNICOS	VISITAS	PAGINAS
Julio - 2021	2.641	3.865	6.523
PROMEDIO DIARIO	112	125	210
PROMEDIO LUNES-VIERNES	134	150	254
PROMEDIO SABADO-DOMINGO	57	62	105
PAGINAS / VISITAS	1,69		
DURACION MEDIA VISITAS	0:01:10		
DURACION MEDIA PAGINAS	0:01:41		

2. Secciones (Nacional)

	PAGINAS	%
HOME	949	14.55 %
RESTO	5.574	85.45 %

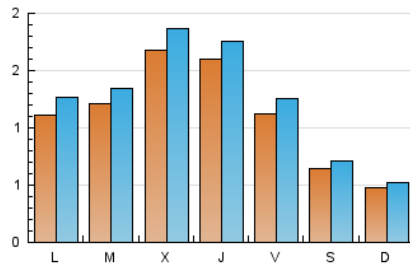
3. Por día del mes (Nacional)

Día	N. únicos	Visitas	Páginas	Día	N. únicos	Visitas	Páginas	Día	N. únicos	Visitas	Páginas
1	225	246	378	11	35	38	55	21	197	214	383
2	149	163	306	12	84	97	145	22	123	143	318
3	95	106	206	13	129	149	238	23	137	158	287
4	53	59	107	14	289	318	463	24	91	106	158
5	91	102	190	15	225	242	347	25	56	57	93
6	69	82	171	16	155	172	256	26	144	166	282
7	84	99	174	17	69	72	107	27	131	147	250
8	121	130	235	18	47	52	81	28	100	116	204
9	60	71	170	19	123	142	229	29	105	118	183
10	28	31	52	20	155	163	251	30	61	66	117
								31	36	40	87

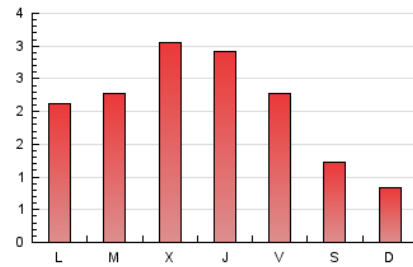
4. Gráficas (Nacional)

4.1 Por día de la semana (promedio)

N. únicos / Visitas (x 100)



Páginas (x 100)

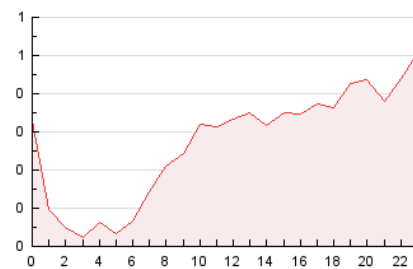


4.2 Por franja horaria (promedio)

Visitas (x 1000)

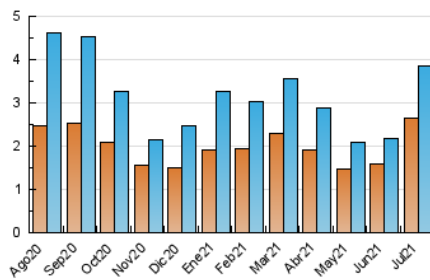


Páginas (x 1000)

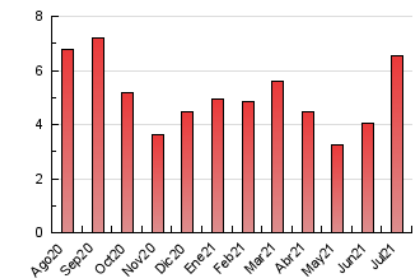


4.3 Por meses

N. únicos / Visitas (x 1000)



Páginas (x 1000)



5. Observaciones

Este Medio Electrónico de Comunicación ha sido medido por la herramienta Google Analytics de Google

6. Definiciones básicas (Para más información ver Normas Técnicas para el Control de los Medios Electrónicos de Comunicación)

Página Vista:

Conjunto de ficheros enviado a un usuario como resultado de una petición del mismo recibida por el servidor. Cuando la página está formada por varios marcos (frames), el conjunto de los mismos tendrá, a efectos de cómputo, la consideración de una página unitaria.

Visita:

Una secuencia ininterrumpida de páginas servidas a un usuario válido. Si dicho usuario no realiza peticiones de páginas en un periodo de tiempo (30 min) la siguiente petición constituirá el inicio de una nueva visita.

Navegador Único:

Total de combinaciones únicas de una dirección IP y un identificador adicional. Los medios pueden utilizar cookies o el Identificador de Alta de registro.

Duración Página Vista:

Tiempo acumulado en segundos de todas las páginas vistas (en visitas de dos o más páginas vistas), dividido por el número total de páginas vistas.

Duración Visita:

Tiempo en segundos de todas las visitas de dos o más páginas vistas, dividido por el número total de visitas de dos o más páginas vistas.

Tráfico nacional:

Audiencia/difusión correspondiente a España medida en base a los datos de las direcciones IP registradas por el sistema de medición.

7. Opinión

De OJDinteractiva, la división de INFORMACIÓN Y CONTROL DE PUBLICACIONES S.A.:

Hemos examinado la información facilitada por el editor del medio electrónico para el periodo que comprende la presente certificación.

Nuestro examen se ha realizado de acuerdo con las normas y procedimientos establecidos en las Normas Técnicas para el Control de los Medios Electrónicos de Comunicación.

En nuestra opinión, la presente acta presenta razonablemente la difusión/audiencia registrada por este medio electrónico.

ADVERTENCIA:

El trabajo de OJDinteractiva, la división de INFORMACIÓN Y CONTROL DE PUBLICACIONES S.A (INTROL) se limita a la realización de pruebas para la revisión de los datos de recuento suministrados por el editor con la finalidad de expresar una opinión sobre la razonabilidad de dichos datos de acuerdo con las Normas Técnicas para el control de los MEC.

Por tanto, INTROL no acepta responsabilidad alguna por las inexactitudes o errores que puedan existir en los datos de recuento. Tampoco acepta ninguna responsabilidad por la falsedad en los datos de recuento recibidos del editor, ni por otros datos de medición que no están incluidos en el análisis.

Agosto - 2021

OJDinteractiva