



## INFORMACION Y CONTROL DE PUBLICACIONES, S.A.

Velázquez, 46, 1º Drcha - Tel. 91 435 00 32 Fax 91 435 96 05 - 28001 - MADRID  
 Entença, 218 Entr. 7 - Tel 93 439 24 18 Fax 93 419 25 34 - 08029 - BARCELONA

**Título:** BALEARES-SINFRONTERAS.COM  
**URL Primaria:** http://www.baleares-sinfronteras.com  
**Editor:** Juan Pablo Blanco Abadía  
**Domicilio:** San Miguel, 30 4ªA  
**Ciudad:** 07002 PALMA DE MALLORCA  
**Teléfono:** 971 720 860  
**Fax:**  
**E-mail:**  
**Clasificación:** Noticias e Información  
**Sub-Clasificación:** Noticias globales y actualidad



### 1. Cifras totales y promedios (Nacional e Internacional)

MES - AÑO	NAVEGADORES UNICOS	VISITAS	PAGINAS
Abril - 2020	3.771	7.197	9.837
<b>PROMEDIO DIARIO</b>	<b>213</b>	<b>240</b>	<b>328</b>
<b>PROMEDIO LUNES-VIERNES</b>	202	226	312
<b>PROMEDIO SABADO-DOMINGO</b>	242	278	372
<b>PAGINAS / VISITAS</b>	1,37		
<b>DURACION MEDIA VISITAS</b>	0:00:52		
<b>DURACION MEDIA PAGINAS</b>	0:02:21		

### 2. Secciones (Nacional e Internacional)

	PAGINAS	%
<b>HOME</b>	1.120	11.39 %
<b>RESTO</b>	8.717	88.61 %

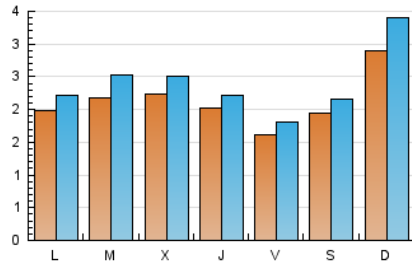
### 3. Por día del mes (Nacional e Internacional)

Día	N. únicos	Visitas	Páginas	Día	N. únicos	Visitas	Páginas	Día	N. únicos	Visitas	Páginas
1	258	279	349	11	258	279	378	21	246	290	382
2	253	268	315	12	228	251	320	22	184	210	274
3	170	188	250	13	191	216	302	23	125	138	194
4	87	92	133	14	352	417	540	24	123	138	260
5	316	385	470	15	229	255	313	25	221	241	386
6	158	180	248	16	185	206	287	26	272	322	446
7	89	92	126	17	97	106	201	27	173	184	218
8	257	295	507	18	208	246	310	28	184	207	291
9	320	344	476	19	344	407	534	29	189	210	260
10	259	291	387	20	272	309	471	30	134	151	209

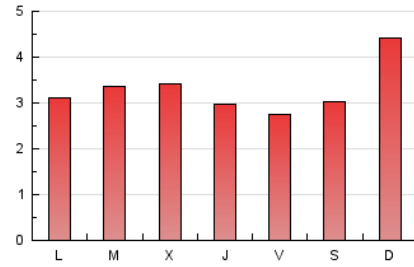
4. Gráficas (Nacional e Internacional)

4.1 Por día de la semana (promedio)

N. únicos / Visitas (x 100)



Páginas (x 100)

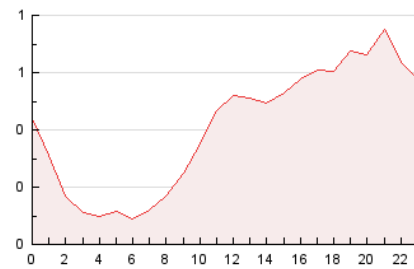


4.2 Por franja horaria (promedio)

Visitas (x 1000)

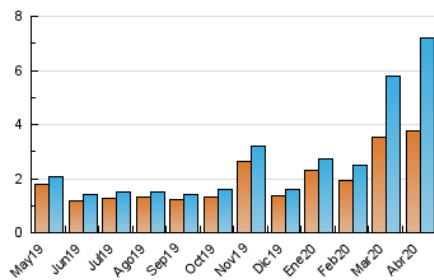


Páginas (x 1000)

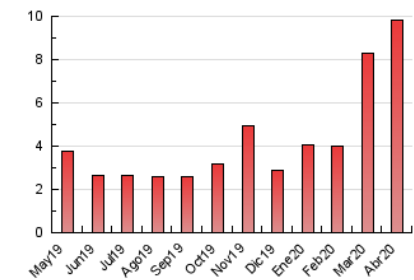


4.3 Por meses

N. únicos / Visitas (x 1000)



Páginas (x 1000)





## INFORMACION Y CONTROL DE PUBLICACIONES, S.A.

Velázquez, 46, 1º Drcha - Tel. 91 435 00 32 Fax 91 435 96 05 - 28001 - MADRID  
 Entença, 218 Entr. 7 - Tel 93 439 24 18 Fax 93 419 25 34 - 08029 - BARCELONA

### Anexo - Tráfico Nacional

**Título:** BALEARES-SINFRONTERAS.COM  
**URL Primaria:** http://www.baleares-sinfronteras.com  
**Editor:** Juan Pablo Blanco Abadía  
**Domicilio:** San Miguel, 30 4ªA  
**Ciudad:** 07002 PALMA DE MALLORCA  
**Teléfono:** 971 720 860  
**Fax:**  
**E-mail:**  
**Clasificación:** Noticias e Información  
**Sub-Clasificación:** Noticias globales y actualidad



#### 1. Cifras totales y promedios (Nacional)

MES - AÑO	NAVEGADORES UNICOS	VISITAS	PAGINAS
Abril - 2020	2.866	6.090	8.473
<b>PROMEDIO DIARIO</b>	<b>178</b>	<b>203</b>	<b>282</b>
<b>PROMEDIO LUNES-VIERNES</b>	<b>171</b>	<b>194</b>	<b>270</b>
<b>PROMEDIO SABADO-DOMINGO</b>	<b>196</b>	<b>229</b>	<b>316</b>
<b>PAGINAS / VISITAS</b>	<b>1,39</b>		
<b>DURACION MEDIA VISITAS</b>	<b>0:00:55</b>		
<b>DURACION MEDIA PAGINAS</b>	<b>0:02:21</b>		

#### 2. Secciones (Nacional)

	PAGINAS	%
<b>HOME</b>	1.041	12.29 %
<b>RESTO</b>	7.432	87.71 %

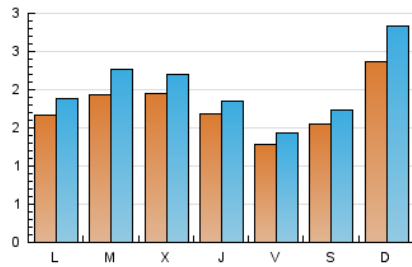
#### 3. Por día del mes (Nacional)

Día	N. únicos	Visitas	Páginas	Día	N. únicos	Visitas	Páginas	Día	N. únicos	Visitas	Páginas
1	236	257	325	11	195	214	303	21	219	263	355
2	225	239	285	12	188	209	271	22	153	177	238
3	139	154	212	13	167	190	265	23	91	104	154
4	62	67	107	14	324	386	504	24	98	112	229
5	263	327	404	15	199	224	273	25	185	204	338
6	126	148	207	16	156	172	238	26	225	271	389
7	67	70	100	17	73	82	161	27	148	158	189
8	235	272	477	18	177	212	275	28	162	183	257
9	262	284	385	19	273	329	444	29	151	169	210
10	200	227	302	20	224	258	407	30	111	128	169

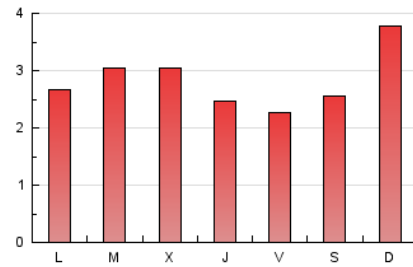
#### 4. Gráficas (Nacional)

##### 4.1 Por día de la semana (promedio)

N. únicos / Visitas (x 100)



Páginas (x 100)

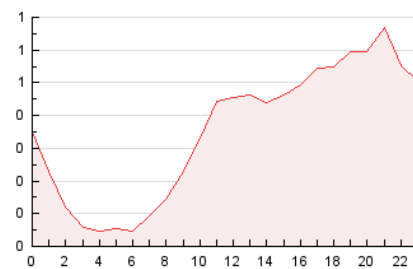


##### 4.2 Por franja horaria (promedio)

Visitas (x 1000)

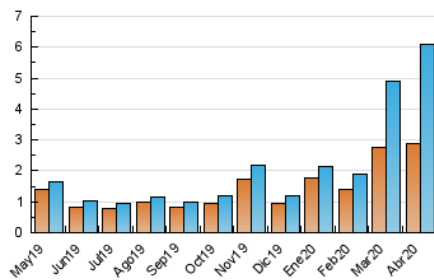


Páginas (x 1000)

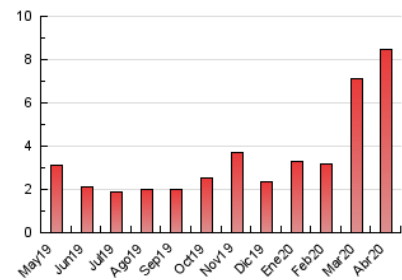


##### 4.3 Por meses

N. únicos / Visitas (x 1000)



Páginas (x 1000)



## 5. Observaciones

Este Medio Electrónico de Comunicación ha sido medido por la herramienta Google Analytics de Google

## 6. Definiciones básicas (Para más información ver Normas Técnicas para el Control de los Medios Electrónicos de Comunicación)

### Página Vista:

Conjunto de ficheros enviado a un usuario como resultado de una petición del mismo recibida por el servidor. Cuando la página está formada por varios marcos (frames), el conjunto de los mismos tendrá, a efectos de cómputo, la consideración de una página unitaria.

### Visita:

Una secuencia ininterrumpida de páginas servidas a un usuario válido. Si dicho usuario no realiza peticiones de páginas en un periodo de tiempo (30 min) la siguiente petición constituirá el inicio de una nueva visita.

### Navegador Único:

Total de combinaciones únicas de una dirección IP y un identificador adicional. Los medios pueden utilizar cookies o el Identificador de Alta de registro.

### Duración Página Vista:

Tiempo acumulado en segundos de todas las páginas vistas (en visitas de dos o más páginas vistas), dividido por el número total de páginas vistas.

### Duración Visita:

Tiempo en segundos de todas las visitas de dos o más páginas vistas, dividido por el número total de visitas de dos o más páginas vistas.

### Tráfico nacional:

Audiencia/difusión correspondiente a España medida en base a los datos de las direcciones IP registradas por el sistema de medición.

## 7. Opinión

De OJDinteractiva, la división de INFORMACIÓN Y CONTROL DE PUBLICACIONES S.A.:

Hemos examinado la información facilitada por el editor del medio electrónico para el periodo que comprende la presente certificación.

Nuestro examen se ha realizado de acuerdo con las normas y procedimientos establecidos en las Normas Técnicas para el Control de los Medios Electrónicos de Comunicación.

En nuestra opinión, la presente acta presenta razonablemente la difusión/audiencia registrada por este medio electrónico.

### ADVERTENCIA:

El trabajo de OJDinteractiva, la división de INFORMACIÓN Y CONTROL DE PUBLICACIONES S.A (INTROL) se limita a la realización de pruebas para la revisión de los datos de recuento suministrados por el editor con la finalidad de expresar una opinión sobre la razonabilidad de dichos datos de acuerdo con las Normas Técnicas para el control de los MEC.

Por tanto, INTROL no acepta responsabilidad alguna por las inexactitudes o errores que puedan existir en los datos de recuento. Tampoco acepta ninguna responsabilidad por la falsedad en los datos de recuento recibidos del editor, ni por otros datos de medición que no están incluidos en el análisis.

Mayo - 2020

OJDinteractiva