



INFORMACION Y CONTROL DE PUBLICACIONES, S.A.

Velázquez, 46, 1º Drcha - Tel. 91 435 00 32 Fax 91 435 96 05 - 28001 - MADRID
 Entença, 218 Entr. 7 - Tel 93 439 24 18 Fax 93 419 25 34 - 08029 - BARCELONA

Título: BALEARES-SINFRONTERAS.COM
URL Primaria: http://www.baleares-sinfronteras.com
Editor: Juan Pablo Blanco Abadía
Domicilio: San Miguel, 30 4ªA
Ciudad: 07002 PALMA DE MALLORCA
Teléfono: 971 720 860
Fax:
E-mail:
Clasificación: Noticias e Información
Sub-Clasificación: Noticias globales y actualidad



1. Cifras totales y promedios (Nacional e Internacional)

MES - AÑO	NAVEGADORES UNICOS	VISITAS	PAGINAS
Febrero - 2021	2.854	4.164	6.212
PROMEDIO DIARIO	131	149	222
PROMEDIO LUNES-VIERNES	129	145	218
PROMEDIO SABADO-DOMINGO	138	157	231
PAGINAS / VISITAS	1,49		
DURACION MEDIA VISITAS	0:01:13		
DURACION MEDIA PAGINAS	0:02:28		

2. Secciones (Nacional e Internacional)

	PAGINAS	%
HOME	834	13.43 %
RESTO	5.378	86.57 %

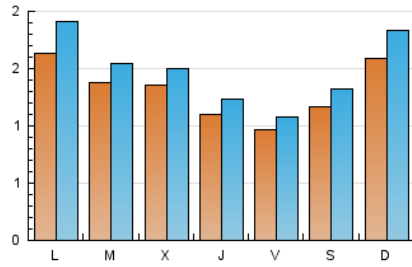
3. Por día del mes (Nacional e Internacional)

Día	N. únicos	Visitas	Páginas	Día	N. únicos	Visitas	Páginas	Día	N. únicos	Visitas	Páginas
1	165	195	305	11	80	89	158	21	123	134	160
2	211	233	309	12	62	65	92	22	136	156	237
3	180	201	267	13	113	128	254	23	113	127	195
4	173	192	247	14	252	306	437	24	145	155	221
5	123	143	191	15	229	270	451	25	92	105	138
6	157	177	254	16	123	143	233	26	114	128	174
7	157	176	261	17	97	110	174	27	105	119	160
8	123	141	231	18	93	104	154	28	103	114	165
9	106	118	211	19	89	97	151				
10	123	134	225	20	91	104	157				

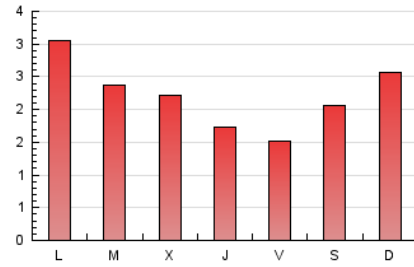
4. Gráficas (Nacional e Internacional)

4.1 Por día de la semana (promedio)

N. únicos / Visitas (x 100)



Páginas (x 100)

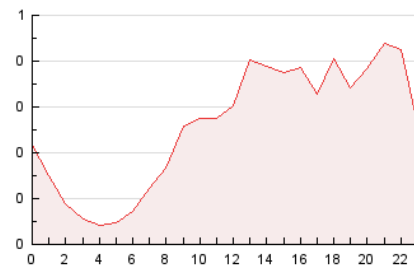


4.2 Por franja horaria (promedio)

Visitas (x 1000)

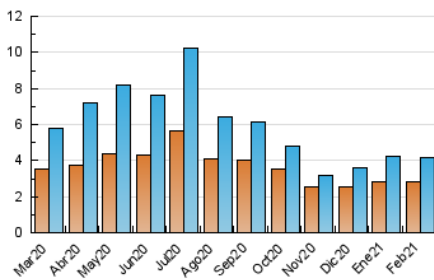


Páginas (x 1000)

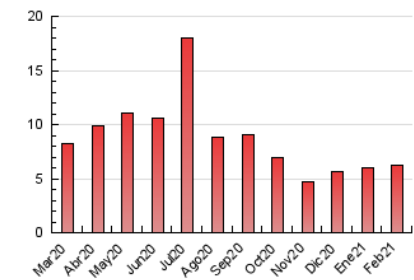


4.3 Por meses

N. únicos / Visitas (x 1000)



Páginas (x 1000)





INFORMACION Y CONTROL DE PUBLICACIONES, S.A.

Velázquez, 46, 1º Drcha - Tel. 91 435 00 32 Fax 91 435 96 05 - 28001 - MADRID
 Entença, 218 Entr. 7 - Tel 93 439 24 18 Fax 93 419 25 34 - 08029 - BARCELONA

Anexo - Tráfico Nacional

Título: BALEARES-SINFRONTERAS.COM
URL Primaria: http://www.baleares-sinfronteras.com
Editor: Juan Pablo Blanco Abadía
Domicilio: San Miguel, 30 4ªA
Ciudad: 07002 PALMA DE MALLORCA
Teléfono: 971 720 860
Fax:
E-mail:
Clasificación: Noticias e Información
Sub-Clasificación: Noticias globales y actualidad



1. Cifras totales y promedios (Nacional)

MES - AÑO	NAVEGADORES UNICOS	VISITAS	PAGINAS
Febrero - 2021	1.935	3.023	4.857
PROMEDIO DIARIO	94	108	173
PROMEDIO LUNES-VIERNES	92	104	171
PROMEDIO SABADO-DOMINGO	99	117	181
PAGINAS / VISITAS	1,61		
DURACION MEDIA VISITAS	0:01:27		
DURACION MEDIA PAGINAS	0:02:24		

2. Secciones (Nacional)

	PAGINAS	%
HOME	750	15.44 %
RESTO	4.107	84.56 %

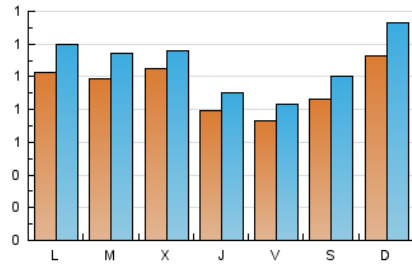
3. Por día del mes (Nacional)

Día	N. únicos	Visitas	Páginas	Día	N. únicos	Visitas	Páginas	Día	N. únicos	Visitas	Páginas
1	124	150	258	11	56	64	132	21	99	109	133
2	159	179	253	12	44	47	72	22	80	92	167
3	135	150	211	13	81	94	194	23	84	97	163
4	127	142	194	14	162	203	305	24	117	127	193
5	93	109	156	15	111	125	222	25	67	79	110
6	119	137	211	16	71	86	161	26	89	102	144
7	114	133	208	17	70	79	141	27	78	92	132
8	97	111	201	18	67	76	125	28	77	88	138
9	83	95	188	19	66	72	125				
10	97	107	194	20	65	78	126				

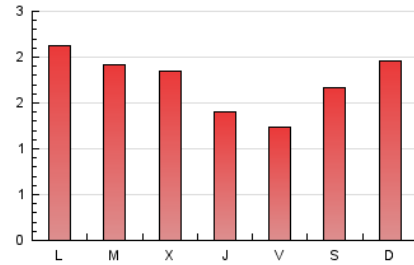
4. Gráficas (Nacional)

4.1 Por día de la semana (promedio)

N. únicos / Visitas (x 100)



Páginas (x 100)

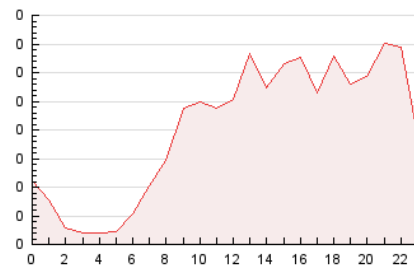


4.2 Por franja horaria (promedio)

Visitas (x 1000)

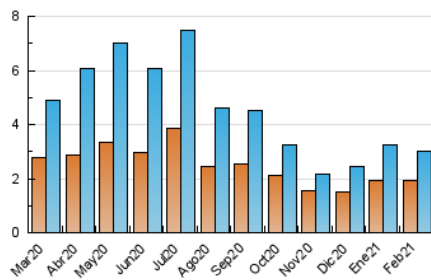


Páginas (x 1000)

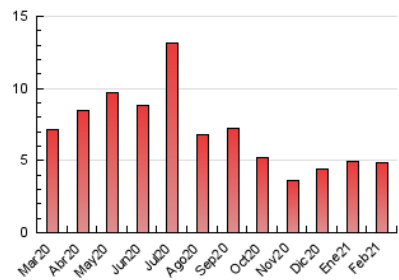


4.3 Por meses

N. únicos / Visitas (x 1000)



Páginas (x 1000)



5. Observaciones

Este Medio Electrónico de Comunicación ha sido medido por la herramienta Google Analytics de Google

6. Definiciones básicas (Para más información ver Normas Técnicas para el Control de los Medios Electrónicos de Comunicación)

Página Vista:

Conjunto de ficheros enviado a un usuario como resultado de una petición del mismo recibida por el servidor. Cuando la página está formada por varios marcos (frames), el conjunto de los mismos tendrá, a efectos de cómptuo, la consideración de una página unitaria.

Visita:

Una secuencia ininterrumpida de páginas servidas a un usuario válido. Si dicho usuario no realiza peticiones de páginas en un periodo de tiempo (30 min) la siguiente petición constituirá el inicio de una nueva visita.

Navegador Único:

Total de combinaciones únicas de una dirección IP y un identificador adicional. Los medios pueden utilizar cookies o el Identificador de Alta de registro.

Duración Página Vista:

Tiempo acumulado en segundos de todas las páginas vistas (en visitas de dos o más páginas vistas), dividido por el número total de páginas vistas.

Duración Visita:

Tiempo en segundos de todas las visitas de dos o más páginas vistas, dividido por el número total de visitas de dos o más páginas vistas.

Tráfico nacional:

Audiencia/difusión correspondiente a España medida en base a los datos de las direcciones IP registradas por el sistema de medición.

7. Opinión

De OJDinteractiva, la división de INFORMACIÓN Y CONTROL DE PUBLICACIONES S.A.:

Hemos examinado la información facilitada por el editor del medio electrónico para el periodo que comprende la presente certificación.

Nuestro examen se ha realizado de acuerdo con las normas y procedimientos establecidos en las Normas Técnicas para el Control de los Medios Electrónicos de Comunicación.

En nuestra opinión, la presente acta presenta razonablemente la difusión/audiencia registrada por este medio electrónico.

ADVERTENCIA:

El trabajo de OJDinteractiva, la división de INFORMACIÓN Y CONTROL DE PUBLICACIONES S.A (INTROL) se limita a la realización de pruebas para la revisión de los datos de recuento suministrados por el editor con la finalidad de expresar una opinión sobre la razonabilidad de dichos datos de acuerdo con las Normas Técnicas para el control de los MEC.

Por tanto, INTROL no acepta responsabilidad alguna por las inexactitudes o errores que puedan existir en los datos de recuento. Tampoco acepta ninguna responsabilidad por la falsedad en los datos de recuento recibidos del editor, ni por otros datos de medición que no están incluidos en el análisis.

Marzo - 2021

OJDinteractiva