



INFORMACION Y CONTROL DE PUBLICACIONES, S.A.

Velázquez, 46, 1º Drcha - Tel. 91 435 00 32 Fax 91 435 96 05 - 28001 - MADRID
 Entença, 218 Entr. 7 - Tel 93 439 24 18 Fax 93 419 25 34 - 08029 - BARCELONA

Título: BALEARES-SINFRONTERAS.COM
URL Primaria: http://www.baleares-sinfronteras.com
Editor: Juan Pablo Blanco Abadía
Domicilio: San Miguel, 30 4ª
Ciudad: 07002 PALMA DE MALLORCA
Teléfono: 971 720 860
Fax:
E-mail:
Clasificación: Noticias e Información
Sub-Clasificación: Noticias globales y actualidad



1. Cifras totales y promedios (Nacional e Internacional)

MES - AÑO	NAVEGADORES UNICOS	VISITAS	PAGINAS
Enero - 2020	2.292	2.706	4.079
PROMEDIO DIARIO	84	87	132
PROMEDIO LUNES-VIERNES	88	92	140
PROMEDIO SABADO-DOMINGO	71	74	108
PAGINAS / VISITAS	1,51		
DURACION MEDIA VISITAS	0:00:44		
DURACION MEDIA PAGINAS	0:01:26		

2. Secciones (Nacional e Internacional)

	PAGINAS	%
HOME	498	12.21 %
RESTO	3.581	87.79 %

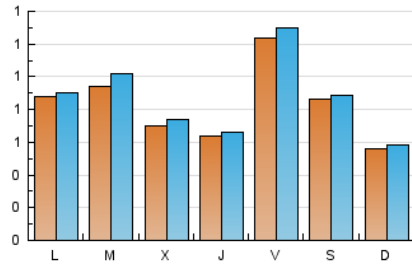
3. Por día del mes (Nacional e Internacional)

Día	N. únicos	Visitas	Páginas	Día	N. únicos	Visitas	Páginas	Día	N. únicos	Visitas	Páginas
1	23	24	37	11	66	71	82	21	256	270	379
2	37	37	57	12	34	34	43	22	139	148	248
3	271	278	329	13	38	38	71	23	157	163	202
4	146	148	188	14	43	50	93	24	112	121	174
5	25	25	31	15	77	81	233	25	109	114	185
6	23	25	79	16	59	59	74	26	137	143	193
7	33	34	47	17	32	32	56	27	46	46	73
8	62	64	75	18	22	24	60	28	45	53	116
9	30	31	47	19	28	29	79	29	49	54	73
10	175	184	219	20	245	252	391	30	39	39	48
								31	31	35	97

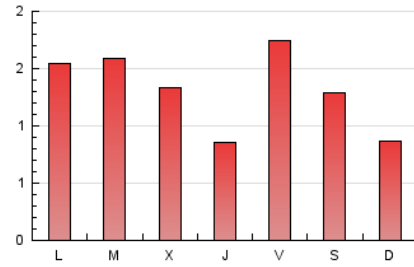
4. Gráficas (Nacional e Internacional)

4.1 Por día de la semana (promedio)

N. únicos / Visitas (x 100)

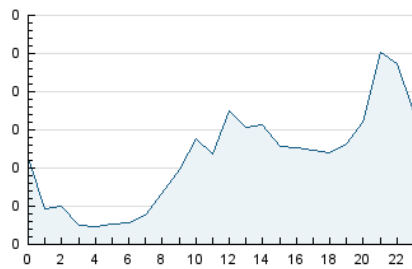


Páginas (x 100)



4.2 Por franja horaria (promedio)

Visitas (x 1000)

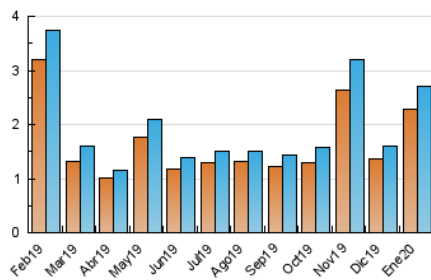


Páginas (x 1000)

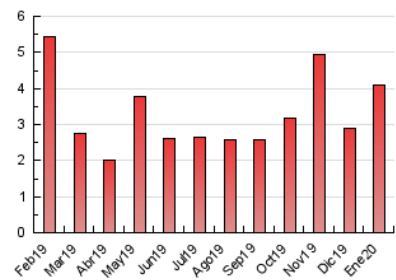


4.3 Por meses

N. únicos / Visitas (x 1000)



Páginas (x 1000)





INFORMACION Y CONTROL DE PUBLICACIONES, S.A.

Velázquez, 46, 1º Drcha - Tel. 91 435 00 32 Fax 91 435 96 05 - 28001 - MADRID
 Entença, 218 Entr. 7 - Tel 93 439 24 18 Fax 93 419 25 34 - 08029 - BARCELONA

Anexo - Tráfico Nacional

Título: BALEARES-SINFRONTERAS.COM
URL Primaria: http://www.baleares-sinfronteras.com
Editor: Juan Pablo Blanco Abadía
Domicilio: San Miguel, 30 4ªA
Ciudad: 07002 PALMA DE MALLORCA
Teléfono: 971 720 860
Fax:
E-mail:
Clasificación: Noticias e Información
Sub-Clasificación: Noticias globales y actualidad



1. Cifras totales y promedios (Nacional)

MES - AÑO	NAVEGADORES UNICOS	VISITAS	PAGINAS
Enero - 2020	1.770	2.136	3.310
PROMEDIO DIARIO	66	69	107
PROMEDIO LUNES-VIERNES	69	73	116
PROMEDIO SABADO-DOMINGO	55	57	81
PAGINAS / VISITAS	1,55		
DURACION MEDIA VISITAS	0:00:47		
DURACION MEDIA PAGINAS	0:01:25		

2. Secciones (Nacional)

	PAGINAS	%
HOME	396	11.96 %
RESTO	2.914	88.04 %

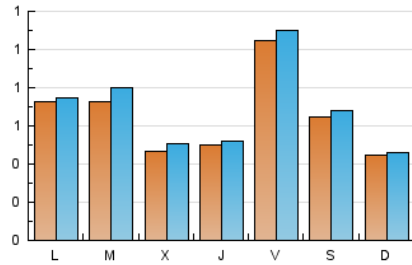
3. Por día del mes (Nacional)

Día	N. únicos	Visitas	Páginas	Día	N. únicos	Visitas	Páginas	Día	N. únicos	Visitas	Páginas
1	13	14	25	11	61	65	72	21	193	206	303
2	24	24	25	12	26	26	33	22	110	119	216
3	223	230	279	13	25	25	46	23	125	131	165
4	97	98	137	14	38	45	88	24	88	97	138
5	17	17	22	15	59	60	189	25	87	92	142
6	18	20	67	16	46	46	60	26	116	121	153
7	23	23	32	17	26	26	49	27	37	37	64
8	27	29	40	18	15	15	22	28	38	44	102
9	25	26	42	19	20	21	69	29	27	32	51
10	164	173	204	20	210	217	349	30	31	31	39
								31	22	26	87

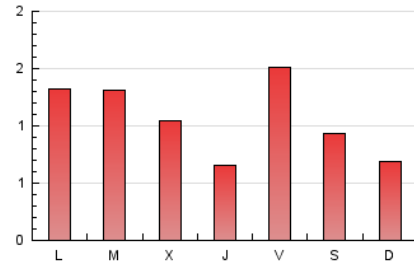
4. Gráficas (Nacional)

4.1 Por día de la semana (promedio)

N. únicos / Visitas (x 100)

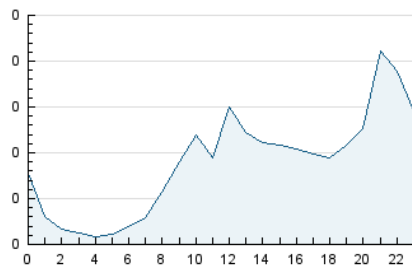


Páginas (x 100)

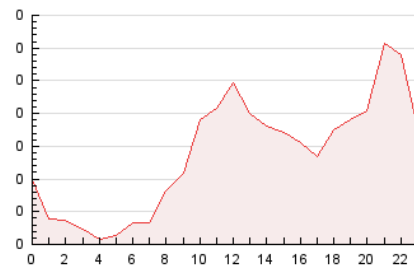


4.2 Por franja horaria (promedio)

Visitas (x 1000)

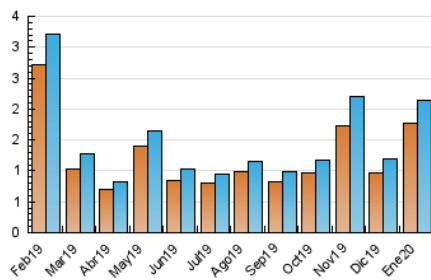


Páginas (x 1000)

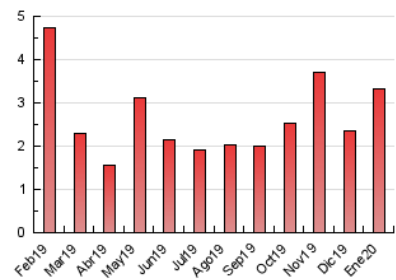


4.3 Por meses

N. únicos / Visitas (x 1000)



Páginas (x 1000)



5. Observaciones

Este Medio Electrónico de Comunicación ha sido medido por la herramienta Google Analytics de Google

6. Definiciones básicas (Para más información ver Normas Técnicas para el Control de los Medios Electrónicos de Comunicación)

Página Vista:

Conjunto de ficheros enviado a un usuario como resultado de una petición del mismo recibida por el servidor. Cuando la página está formada por varios marcos (frames), el conjunto de los mismos tendrá, a efectos de cómptuo, la consideración de una página unitaria.

Visita:

Una secuencia ininterrumpida de páginas servidas a un usuario válido. Si dicho usuario no realiza peticiones de páginas en un periodo de tiempo (30 min) la siguiente petición constituirá el inicio de una nueva visita.

Navegador Único:

Total de combinaciones únicas de una dirección IP y un identificador adicional. Los medios pueden utilizar cookies o el Identificador de Alta de registro.

Duración Página Vista:

Tiempo acumulado en segundos de todas las páginas vistas (en visitas de dos o más páginas vistas), dividido por el número total de páginas vistas.

Duración Visita:

Tiempo en segundos de todas las visitas de dos o más páginas vistas, dividido por el número total de visitas de dos o más páginas vistas.

Tráfico nacional:

Audiencia/difusión correspondiente a España medida en base a los datos de las direcciones IP registradas por el sistema de medición.

7. Opinión

De OJDinteractiva, la división de INFORMACIÓN Y CONTROL DE PUBLICACIONES S.A.:

Hemos examinado la información facilitada por el editor del medio electrónico para el periodo que comprende la presente certificación.

Nuestro examen se ha realizado de acuerdo con las normas y procedimientos establecidos en las Normas Técnicas para el Control de los Medios Electrónicos de Comunicación.

En nuestra opinión, la presente acta presenta razonablemente la difusión/audiencia registrada por este medio electrónico.

ADVERTENCIA:

El trabajo de OJDinteractiva, la división de INFORMACIÓN Y CONTROL DE PUBLICACIONES S.A (INTROL) se limita a la realización de pruebas para la revisión de los datos de recuento suministrados por el editor con la finalidad de expresar una opinión sobre la razonabilidad de dichos datos de acuerdo con las Normas Técnicas para el control de los MEC.

Por tanto, INTROL no acepta responsabilidad alguna por las inexactitudes o errores que puedan existir en los datos de recuento. Tampoco acepta ninguna responsabilidad por la falsedad en los datos de recuento recibidos del editor, ni por otros datos de medición que no están incluidos en el análisis.

Febrero - 2020

OJDinteractiva