



INFORMACION Y CONTROL DE PUBLICACIONES, S.A.

Velázquez, 46, 1º Drcha - Tel. 91 435 00 32 Fax 91 435 96 05 - 28001 - MADRID
 Entença, 218 Entr. 7 - Tel 93 439 24 18 Fax 93 419 25 34 - 08029 - BARCELONA

Título: MANCHAINFORMACION.COM
URL Primaria: http://manchainformacion.com
Editor: Manchainformacion, S.L.
Domicilio: Avda. Castilla León, 29, 1ª Pl. (Pol. Industrial Pozhondo)
Ciudad: 13610 CAMPO DE CRIPTANA
Teléfono:
Fax:
E-mail:
Clasificación: Noticias e Información
Sub-Clasificación: Noticias globales y actualidad



1. Cifras totales y promedios (Nacional e Internacional)

MES - AÑO	NAVEGADORES UNICOS	VISITAS	PAGINAS
Diciembre - 2019	54.309	99.323	151.629
PROMEDIO DIARIO	2.798	3.204	4.891
PROMEDIO LUNES-VIERNES	2.828	3.235	4.958
PROMEDIO SABADO-DOMINGO	2.723	3.128	4.727
PAGINAS / VISITAS	1,53		
DURACION MEDIA VISITAS	0:01:01		
DURACION MEDIA PAGINAS	0:01:55		

2. Secciones (Nacional e Internacional)

	PAGINAS	%
HOME	9.993	6.59 %
RESTO	141.636	93.41 %

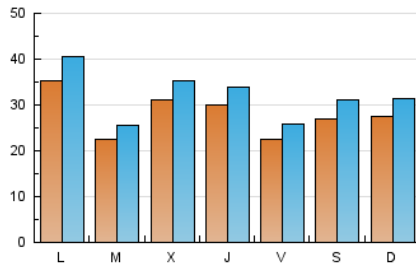
3. Por día del mes (Nacional e Internacional)

Día	N. únicos	Visitas	Páginas	Día	N. únicos	Visitas	Páginas	Día	N. únicos	Visitas	Páginas
1	1.970	2.224	3.299	11	5.399	6.092	9.011	21	2.274	2.746	4.420
2	2.528	2.920	4.731	12	5.309	5.883	8.452	22	3.764	4.386	6.674
3	2.517	2.896	4.651	13	2.240	2.599	4.013	23	5.927	6.796	10.331
4	2.947	3.324	5.167	14	1.705	1.950	2.989	24	2.937	3.258	4.431
5	2.666	2.986	4.406	15	1.721	1.952	2.876	25	2.069	2.314	3.290
6	2.531	2.878	4.598	16	2.453	2.840	4.284	26	2.146	2.477	3.985
7	1.962	2.195	3.396	17	1.903	2.149	3.320	27	2.375	2.771	4.561
8	2.091	2.364	3.717	18	2.011	2.372	3.768	28	4.840	5.550	8.053
9	4.238	5.013	7.445	19	1.860	2.211	3.601	29	4.182	4.789	7.121
10	2.567	2.969	4.855	20	1.818	2.135	3.506	30	2.437	2.745	4.267
								31	1.339	1.539	2.411

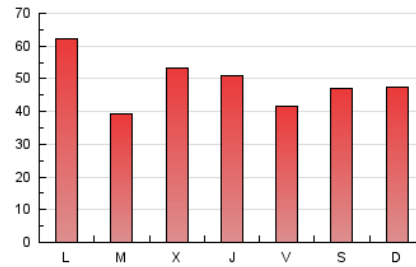
4. Gráficas (Nacional e Internacional)

4.1 Por día de la semana (promedio)

N. únicos / Visitas (x 100)

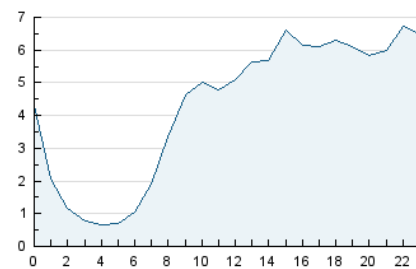


Páginas (x 100)

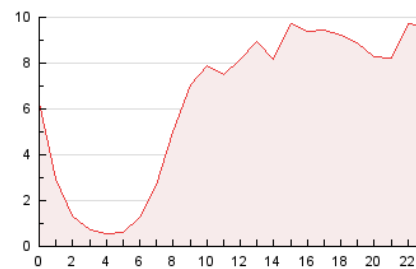


4.2 Por franja horaria (promedio)

Visitas (x 1000)

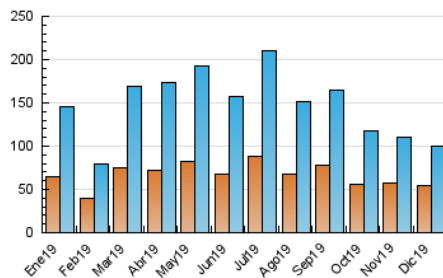


Páginas (x 1000)

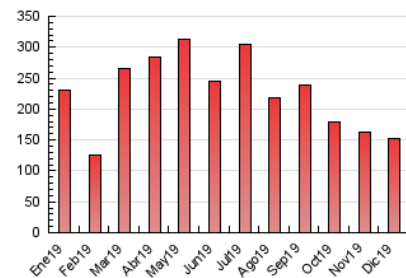


4.3 Por meses

N. únicos / Visitas (x 1000)



Páginas (x 1000)





INFORMACION Y CONTROL DE PUBLICACIONES, S.A.

Velázquez, 46, 1º Drcha - Tel. 91 435 00 32 Fax 91 435 96 05 - 28001 - MADRID
 Entença, 218 Entr. 7 - Tel 93 439 24 18 Fax 93 419 25 34 - 08029 - BARCELONA

Anexo - Tráfico Nacional

Título: MANCHAINFORMACION.COM
URL Primaria: http://manchainformacion.com
Editor: Manchainformación, S.L.
Domicilio: Avda. Castilla León, 29, 1ª Pl. (Pol. Industrial Pozhondo)
Ciudad: 13610 CAMPO DE CRIPTANA
Teléfono:
Fax:
E-mail:
Clasificación: Noticias e Información
Sub-Clasificación: Noticias globales y actualidad



1. Cifras totales y promedios (Nacional)

MES - AÑO	NAVEGADORES UNICOS	VISITAS	PAGINAS
Diciembre - 2019	47.507	91.981	143.966
PROMEDIO DIARIO	2.564	2.967	4.644
PROMEDIO LUNES-VIERNES	2.580	2.984	4.696
PROMEDIO SABADO-DOMINGO	2.523	2.926	4.518
PAGINAS / VISITAS	1,57		
DURACION MEDIA VISITAS	0:01:05		
DURACION MEDIA PAGINAS	0:01:55		

2. Secciones (Nacional)

	PAGINAS	%
HOME	9.843	6.84 %
RESTO	134.123	93.16 %

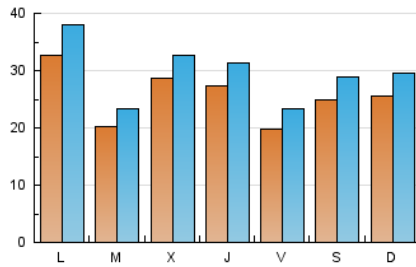
3. Por día del mes (Nacional)

Día	N. únicos	Visitas	Páginas	Día	N. únicos	Visitas	Páginas	Día	N. únicos	Visitas	Páginas
1	1.801	2.050	3.115	11	5.086	5.774	8.676	21	2.079	2.549	4.211
2	2.311	2.698	4.480	12	4.992	5.560	8.114	22	3.539	4.158	6.437
3	2.232	2.611	4.350	13	1.920	2.275	3.678	23	5.553	6.418	9.945
4	2.693	3.068	4.893	14	1.476	1.720	2.758	24	2.711	3.030	4.198
5	2.430	2.749	4.153	15	1.555	1.786	2.705	25	1.906	2.150	3.118
6	2.365	2.708	4.412	16	2.266	2.649	4.084	26	1.904	2.232	3.729
7	1.831	2.061	3.256	17	1.725	1.968	3.135	27	2.082	2.475	4.262
8	1.958	2.228	3.573	18	1.756	2.117	3.505	28	4.548	5.257	7.754
9	3.991	4.761	7.172	19	1.614	1.961	3.345	29	3.923	4.528	6.849
10	2.296	2.691	4.556	20	1.573	1.883	3.246	30	2.215	2.522	4.042
								31	1.145	1.344	2.215

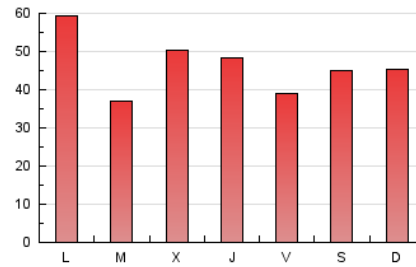
4. Gráficas (Nacional)

4.1 Por día de la semana (promedio)

N. únicos / Visitas (x 100)



Páginas (x 100)

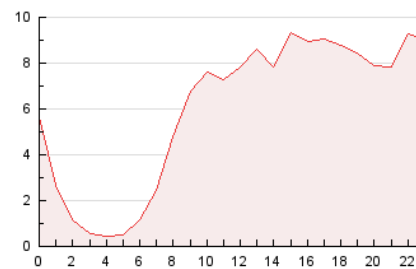


4.2 Por franja horaria (promedio)

Visitas (x 1000)

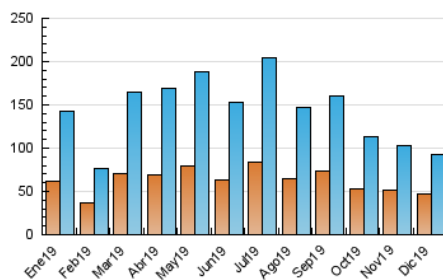


Páginas (x 1000)

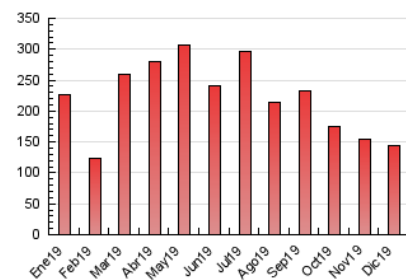


4.3 Por meses

N. únicos / Visitas (x 1000)



Páginas (x 1000)



5. Observaciones

Este Medio Electrónico de Comunicación ha sido medido por la herramienta Google Analytics de Google

6. Definiciones básicas (Para más información ver Normas Técnicas para el Control de los Medios Electrónicos de Comunicación)

Página Vista:

Conjunto de ficheros enviado a un usuario como resultado de una petición del mismo recibida por el servidor. Cuando la página está formada por varios marcos (frames), el conjunto de los mismos tendrá, a efectos de cómputo, la consideración de una página unitaria.

Visita:

Una secuencia ininterrumpida de páginas servidas a un usuario válido. Si dicho usuario no realiza peticiones de páginas en un periodo de tiempo (30 min) la siguiente petición constituirá el inicio de una nueva visita.

Navegador Único:

Total de combinaciones únicas de una dirección IP y un identificador adicional. Los medios pueden utilizar cookies o el Identificador de Alta de registro.

Duración Página Vista:

Tiempo acumulado en segundos de todas las páginas vistas (en visitas de dos o más páginas vistas), dividido por el número total de páginas vistas.

Duración Visita:

Tiempo en segundos de todas las visitas de dos o más páginas vistas, dividido por el número total de visitas de dos o más páginas vistas.

Tráfico nacional:

Audiencia/difusión correspondiente a España medida en base a los datos de las direcciones IP registradas por el sistema de medición.

7. Opinión

De OJDinteractiva, la división de INFORMACIÓN Y CONTROL DE PUBLICACIONES S.A.:

Hemos examinado la información facilitada por el editor del medio electrónico para el periodo que comprende la presente certificación.

Nuestro examen se ha realizado de acuerdo con las normas y procedimientos establecidos en las Normas Técnicas para el Control de los Medios Electrónicos de Comunicación.

En nuestra opinión, la presente acta presenta razonablemente la difusión/audiencia registrada por este medio electrónico.

ADVERTENCIA:

El trabajo de OJDinteractiva, la división de INFORMACIÓN Y CONTROL DE PUBLICACIONES S.A (INTROL) se limita a la realización de pruebas para la revisión de los datos de recuento suministrados por el editor con la finalidad de expresar una opinión sobre la razonabilidad de dichos datos de acuerdo con las Normas Técnicas para el control de los MEC.

Por tanto, INTROL no acepta responsabilidad alguna por las inexactitudes o errores que puedan existir en los datos de recuento. Tampoco acepta ninguna responsabilidad por la falsedad en los datos de recuento recibidos del editor, ni por otros datos de medición que no están incluidos en el análisis.

- 2019

OJDinteractiva