



INFORMACION Y CONTROL DE PUBLICACIONES, S.A.

Velázquez, 46, 1º Drcha - Tel. 91 435 00 32 Fax 91 435 96 05 - 28001 - MADRID
 Entença, 218 Entr. 7 - Tel 93 439 24 18 Fax 93 419 25 34 - 08029 - BARCELONA

Título: MANCHAINFORMACION.COM
URL Primaria: http://manchainformacion.com
Editor: Manchainformacion, S.L.
Domicilio: Manrique de Lara, 57, 1º
Ciudad: 13004 ALCAZAR DE SAN JUAN
Teléfono:
Fax:
E-mail:
Clasificación: Noticias e Información
Sub-Clasificación: Noticias globales y actualidad



1. Cifras totales y promedios (Nacional e Internacional)

MES - AÑO	NAVEGADORES UNICOS	VISITAS	PAGINAS
Noviembre - 2018	63.417	121.563	190.304
PROMEDIO DIARIO	3.501	4.052	6.343
PROMEDIO LUNES-VIERNES	3.742	4.342	6.888
PROMEDIO SABADO-DOMINGO	2.836	3.256	4.845
PAGINAS / VISITAS	1,57		
DURACION MEDIA VISITAS	0:01:00		
DURACION MEDIA PAGINAS	0:01:46		

2. Secciones (Nacional e Internacional)

	PAGINAS	%
HOME	18.709	9.83 %
RESTO	171.595	90.17 %

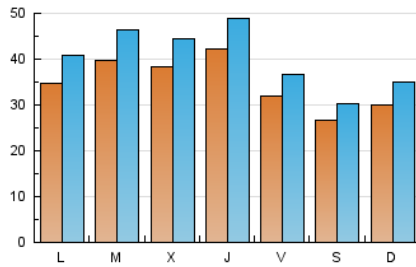
3. Por día del mes (Nacional e Internacional)

Día	N. únicos	Visitas	Páginas	Día	N. únicos	Visitas	Páginas	Día	N. únicos	Visitas	Páginas
1	5.850	6.578	8.892	11	2.948	3.494	5.636	21	4.904	5.666	8.564
2	5.292	5.732	7.664	12	2.358	2.885	5.225	22	3.220	3.758	6.334
3	4.348	4.734	6.082	13	4.591	5.327	8.371	23	2.499	2.963	5.550
4	4.964	5.480	7.085	14	3.142	3.720	6.302	24	1.772	2.045	3.375
5	5.718	6.321	8.624	15	3.411	4.070	6.990	25	1.958	2.334	3.749
6	4.786	5.437	8.098	16	2.515	3.009	5.302	26	2.696	3.295	5.900
7	4.520	5.071	7.383	17	1.961	2.309	3.650	27	2.774	3.308	5.789
8	2.831	3.303	5.452	18	2.168	2.645	4.593	28	2.754	3.335	5.372
9	2.316	2.726	4.625	19	3.132	3.844	6.685	29	5.870	6.793	10.314
10	2.572	3.003	4.589	20	3.743	4.446	7.358	30	3.409	3.932	6.751

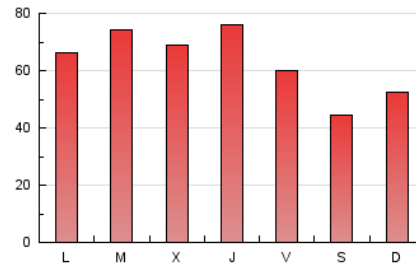
4. Gráficas (Nacional e Internacional)

4.1 Por día de la semana (promedio)

N. únicos / Visitas (x 100)

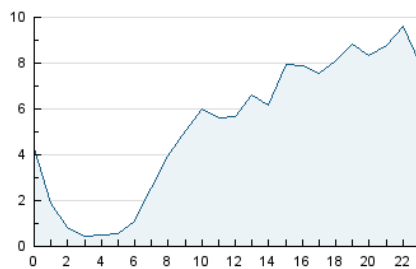


Páginas (x 100)

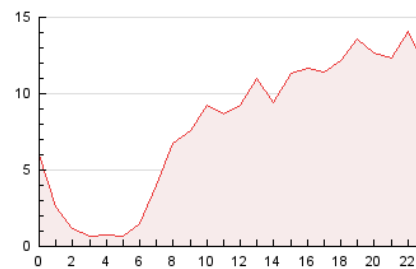


4.2 Por franja horaria (promedio)

Visitas (x 1000)

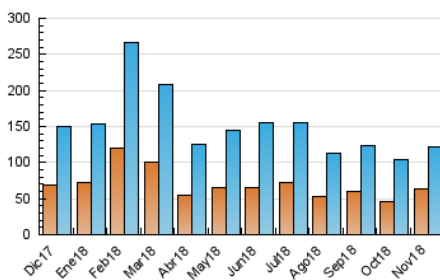


Páginas (x 1000)

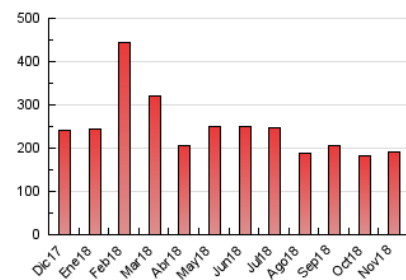


4.3 Por meses

N. únicos / Visitas (x 1000)



Páginas (x 1000)





INFORMACION Y CONTROL DE PUBLICACIONES, S.A.

Velázquez, 46, 1º Drcha - Tel. 91 435 00 32 Fax 91 435 96 05 - 28001 - MADRID
 Entença, 218 Entr. 7 - Tel 93 439 24 18 Fax 93 419 25 34 - 08029 - BARCELONA

Anexo - Tráfico Nacional

Título: MANCHAINFORMACION.COM
URL Primaria: http://manchainformacion.com
Editor: Manchainformación, S.L.
Domicilio: Manrique de Lara, 57, 1º
Ciudad: 13004 ALCAZAR DE SAN JUAN
Teléfono:
Fax:
E-mail:
Clasificación: Noticias e Información
Sub-Clasificación: Noticias globales y actualidad



1. Cifras totales y promedios (Nacional)

MES - AÑO	NAVEGADORES UNICOS	VISITAS	PAGINAS
Noviembre - 2018	59.894	117.702	186.055
PROMEDIO DIARIO	3.374	3.923	6.202
PROMEDIO LUNES-VIERNES	3.610	4.207	6.741
PROMEDIO SABADO-DOMINGO	2.726	3.143	4.720
PAGINAS / VISITAS	1,58		
DURACION MEDIA VISITAS	0:01:02		
DURACION MEDIA PAGINAS	0:01:46		

2. Secciones (Nacional)

	PAGINAS	%
HOME	18.571	9.98 %
RESTO	167.484	90.02 %

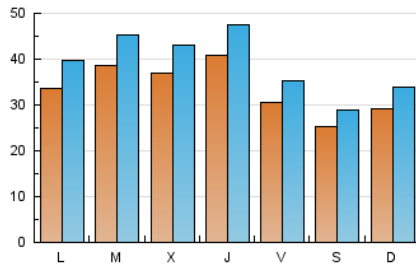
3. Por día del mes (Nacional)

Día	N. únicos	Visitas	Páginas	Día	N. únicos	Visitas	Páginas	Día	N. únicos	Visitas	Páginas
1	5.728	6.450	8.751	11	2.860	3.406	5.544	21	4.776	5.538	8.427
2	5.180	5.618	7.536	12	2.256	2.781	5.113	22	3.076	3.610	6.165
3	4.216	4.600	5.921	13	4.488	5.222	8.260	23	2.383	2.841	5.409
4	4.844	5.359	6.955	14	2.973	3.548	6.101	24	1.709	1.981	3.305
5	5.551	6.151	8.434	15	3.218	3.877	6.785	25	1.889	2.264	3.671
6	4.619	5.269	7.918	16	2.394	2.884	5.152	26	2.608	3.206	5.800
7	4.340	4.889	7.192	17	1.898	2.239	3.561	27	2.689	3.223	5.697
8	2.695	3.165	5.307	18	2.057	2.528	4.458	28	2.665	3.244	5.276
9	2.117	2.525	4.409	19	3.020	3.730	6.567	29	5.732	6.653	10.160
10	2.338	2.768	4.342	20	3.645	4.347	7.248	30	3.267	3.786	6.591

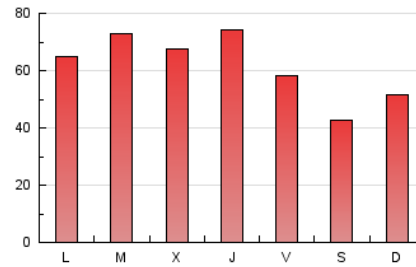
4. Gráficas (Nacional)

4.1 Por día de la semana (promedio)

N. únicos / Visitas (x 100)

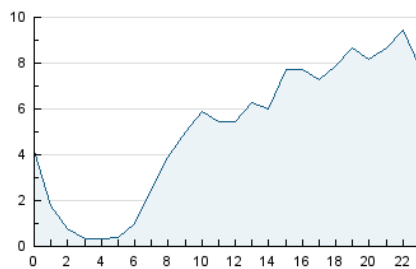


Páginas (x 100)

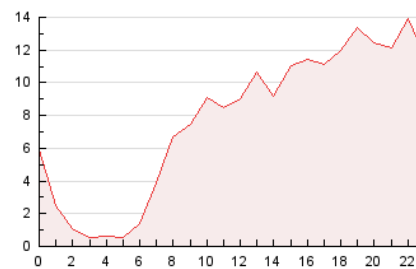


4.2 Por franja horaria (promedio)

Visitas (x 1000)

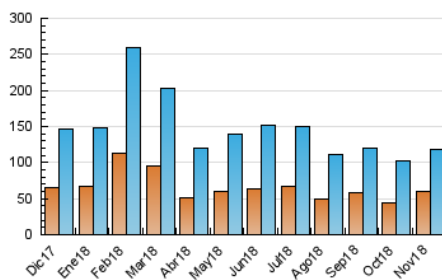


Páginas (x 1000)

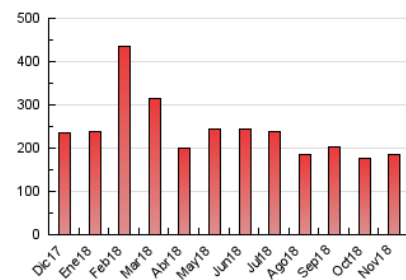


4.3 Por meses

N. únicos / Visitas (x 1000)



Páginas (x 1000)



5. Observaciones

Este Medio Electrónico de Comunicación ha sido medido por la herramienta Google Analytics de Google

6. Definiciones básicas (Para más información ver Normas Técnicas para el Control de los Medios Electrónicos de Comunicación)

Página Vista:

Conjunto de ficheros enviado a un usuario como resultado de una petición del mismo recibida por el servidor. Cuando la página está formada por varios marcos (frames), el conjunto de los mismos tendrá, a efectos de cómputo, la consideración de una página unitaria.

Visita:

Una secuencia ininterrumpida de páginas servidas a un usuario válido. Si dicho usuario no realiza peticiones de páginas en un periodo de tiempo (30 min) la siguiente petición constituirá el inicio de una nueva visita.

Navegador Único:

Total de combinaciones únicas de una dirección IP y un identificador adicional. Los medios pueden utilizar cookies o el Identificador de Alta de registro.

Duración Página Vista:

Tiempo acumulado en segundos de todas las páginas vistas (en visitas de dos o más páginas vistas), dividido por el número total de páginas vistas.

Duración Visita:

Tiempo en segundos de todas las visitas de dos o más páginas vistas, dividido por el número total de visitas de dos o más páginas vistas.

Tráfico nacional:

Audiencia/difusión correspondiente a España medida en base a los datos de las direcciones IP registradas por el sistema de medición.

7. Opinión

De OJDinteractiva, la división de INFORMACIÓN Y CONTROL DE PUBLICACIONES S.A.:

Hemos examinado la información facilitada por el editor del medio electrónico para el periodo que comprende la presente certificación.

Nuestro examen se ha realizado de acuerdo con las normas y procedimientos establecidos en las Normas Técnicas para el Control de los Medios Electrónicos de Comunicación.

En nuestra opinión, la presente acta presenta razonablemente la difusión/audiencia registrada por este medio electrónico.

ADVERTENCIA:

El trabajo de OJDinteractiva, la división de INFORMACIÓN Y CONTROL DE PUBLICACIONES S.A (INTROL) se limita a la realización de pruebas para la revisión de los datos de recuento suministrados por el editor con la finalidad de expresar una opinión sobre la razonabilidad de dichos datos de acuerdo con las Normas Técnicas para el control de los MEC.

Por tanto, INTROL no acepta responsabilidad alguna por las inexactitudes o errores que puedan existir en los datos de recuento. Tampoco acepta ninguna responsabilidad por la falsedad en los datos de recuento recibidos del editor, ni por otros datos de medición que no están incluidos en el análisis.

Diciembre - 2018

OJDinteractiva