



INFORMACION Y CONTROL DE PUBLICACIONES, S.A.

Velázquez, 46, 1º Drcha - Tel. 91 435 00 32 Fax 91 435 96 05 - 28001 - MADRID
 Entença, 218 Entr. 7 - Tel 93 439 24 18 Fax 93 419 25 34 - 08029 - BARCELONA

Título: MANCHAINFORMACION.COM
URL Primaria: http://manchainformacion.com
Editor: Manchainformacion, S.L.
Domicilio: Avda. Castilla León, 29, 1ª Pl. (Pol. Industrial Pozhondo)
Ciudad: 13610 CAMPO DE CRIPTANA
Teléfono:
Fax:
E-mail:
Clasificación: Noticias e Información
Sub-Clasificación: Noticias globales y actualidad



1. Cifras totales y promedios (Nacional e Internacional)

MES - AÑO	NAVEGADORES UNICOS	VISITAS	PAGINAS
Octubre - 2020	81.235	137.009	189.342
PROMEDIO DIARIO	3.923	4.420	6.108
PROMEDIO LUNES-VIERNES	4.505	5.061	6.953
PROMEDIO SABADO-DOMINGO	2.500	2.853	4.042
PAGINAS / VISITAS	1,38		
DURACION MEDIA VISITAS	0:00:47		
DURACION MEDIA PAGINAS	0:02:03		

2. Secciones (Nacional e Internacional)

	PAGINAS	%
HOME	12.353	6.52 %
RESTO	176.989	93.48 %

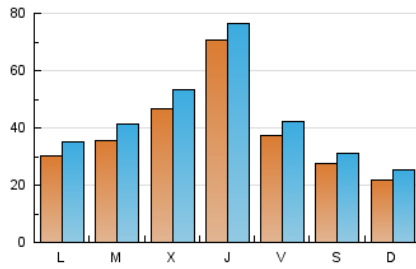
3. Por día del mes (Nacional e Internacional)

Día	N. únicos	Visitas	Páginas	Día	N. únicos	Visitas	Páginas	Día	N. únicos	Visitas	Páginas
1	3.543	4.132	6.188	11	1.639	1.867	2.630	21	4.076	4.528	6.206
2	3.326	3.892	6.032	12	2.053	2.334	3.171	22	2.925	3.340	4.638
3	3.296	3.659	5.142	13	3.445	4.053	6.698	23	2.306	2.701	4.072
4	3.407	3.787	5.165	14	3.518	4.095	6.211	24	2.066	2.422	3.700
5	3.096	3.609	5.651	15	4.553	5.149	7.234	25	2.325	2.800	4.220
6	3.883	4.402	6.300	16	2.339	2.715	4.039	26	2.566	3.183	5.182
7	2.248	2.674	3.919	17	1.465	1.708	2.488	27	3.557	4.269	6.299
8	2.938	3.420	4.829	18	1.378	1.601	2.256	28	8.907	9.999	12.966
9	2.236	2.616	3.905	19	4.416	4.936	6.644	29	21.302	22.264	25.640
10	1.673	1.917	2.794	20	3.413	3.840	5.364	30	8.454	9.183	11.774
								31	5.249	5.914	7.985

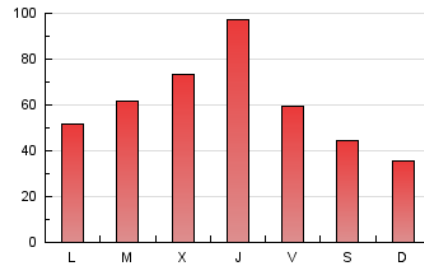
4. Gráficas (Nacional e Internacional)

4.1 Por día de la semana (promedio)

N. únicos / Visitas (x 100)

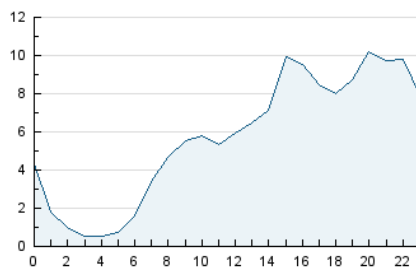


Páginas (x 100)

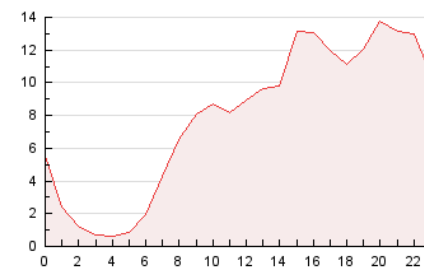


4.2 Por franja horaria (promedio)

Visitas (x 1000)

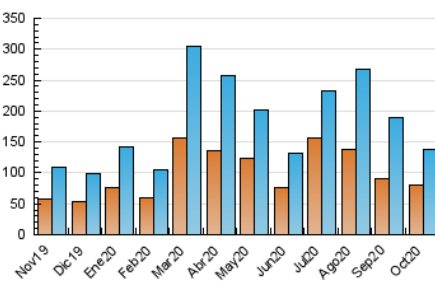


Páginas (x 1000)

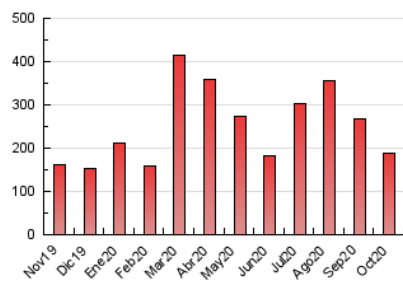


4.3 Por meses

N. únicos / Visitas (x 1000)



Páginas (x 1000)





INFORMACION Y CONTROL DE PUBLICACIONES, S.A.

Velázquez, 46, 1º Drcha - Tel. 91 435 00 32 Fax 91 435 96 05 - 28001 - MADRID
 Entença, 218 Entr. 7 - Tel 93 439 24 18 Fax 93 419 25 34 - 08029 - BARCELONA

Anexo - Tráfico Nacional

Título: MANCHAINFORMACION.COM
URL Primaria: http://manchainformacion.com
Editor: Manchainformación, S.L.
Domicilio: Avda. Castilla León, 29, 1ª Pl. (Pol. Industrial Pozhondo)
Ciudad: 13610 CAMPO DE CRIPTANA
Teléfono:
Fax:
E-mail:
Clasificación: Noticias e Información
Sub-Clasificación: Noticias globales y actualidad



1. Cifras totales y promedios (Nacional)

MES - AÑO	NAVEGADORES UNICOS	VISITAS	PAGINAS
Octubre - 2020	74.305	129.231	180.690
PROMEDIO DIARIO	3.678	4.169	5.829
PROMEDIO LUNES-VIERNES	4.235	4.783	6.642
PROMEDIO SABADO-DOMINGO	2.316	2.666	3.840
PAGINAS / VISITAS	1,40		
DURACION MEDIA VISITAS	0:00:49		
DURACION MEDIA PAGINAS	0:02:02		

2. Secciones (Nacional)

	PAGINAS	%
HOME	12.141	6.72 %
RESTO	168.549	93.28 %

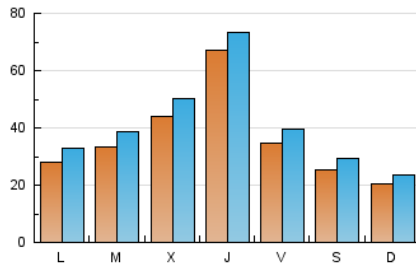
3. Por día del mes (Nacional)

Día	N. únicos	Visitas	Páginas	Día	N. únicos	Visitas	Páginas	Día	N. únicos	Visitas	Páginas
1	3.229	3.814	5.843	11	1.486	1.711	2.469	21	3.838	4.285	5.929
2	3.030	3.594	5.699	12	1.876	2.151	2.970	22	2.645	3.052	4.326
3	3.103	3.463	4.921	13	3.157	3.758	6.357	23	2.071	2.460	3.809
4	3.227	3.607	4.972	14	3.202	3.765	5.821	24	1.862	2.217	3.486
5	2.881	3.387	5.392	15	4.224	4.816	6.845	25	2.140	2.608	4.019
6	3.662	4.174	6.047	16	2.085	2.455	3.729	26	2.342	2.949	4.914
7	2.038	2.456	3.688	17	1.305	1.546	2.311	27	3.313	4.022	6.024
8	2.581	3.046	4.415	18	1.246	1.468	2.114	28	8.558	9.630	12.555
9	1.987	2.361	3.628	19	4.144	4.658	6.328	29	20.987	21.949	25.301
10	1.501	1.742	2.608	20	3.147	3.564	5.059	30	8.175	8.889	11.447
								31	4.975	5.634	7.664

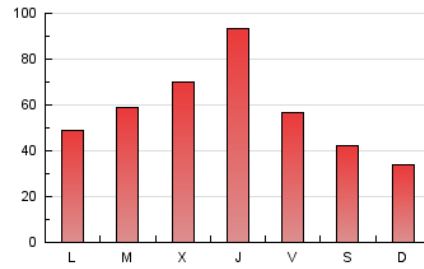
4. Gráficas (Nacional)

4.1 Por día de la semana (promedio)

N. únicos / Visitas (x 100)

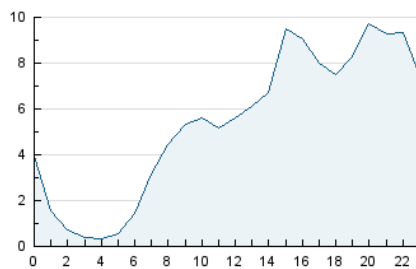


Páginas (x 100)

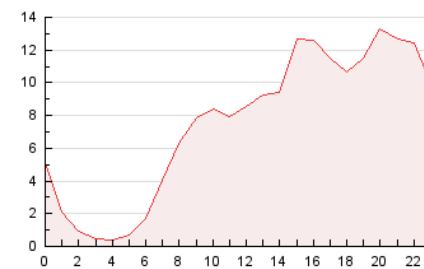


4.2 Por franja horaria (promedio)

Visitas (x 1000)

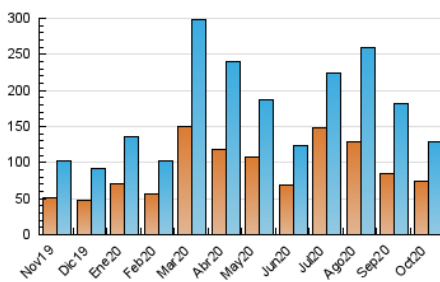


Páginas (x 1000)

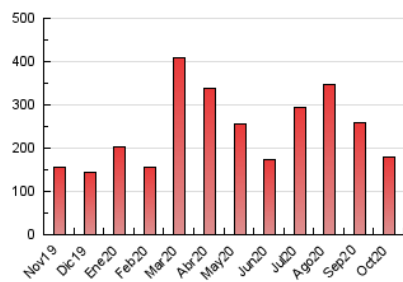


4.3 Por meses

N. únicos / Visitas (x 1000)



Páginas (x 1000)



5. Observaciones

Este Medio Electrónico de Comunicación ha sido medido por la herramienta Google Analytics de Google

6. Definiciones básicas (Para más información ver Normas Técnicas para el Control de los Medios Electrónicos de Comunicación)

Página Vista:

Conjunto de ficheros enviado a un usuario como resultado de una petición del mismo recibida por el servidor. Cuando la página está formada por varios marcos (frames), el conjunto de los mismos tendrá, a efectos de cómputo, la consideración de una página unitaria.

Visita:

Una secuencia ininterrumpida de páginas servidas a un usuario válido. Si dicho usuario no realiza peticiones de páginas en un periodo de tiempo (30 min) la siguiente petición constituirá el inicio de una nueva visita.

Navegador Único:

Total de combinaciones únicas de una dirección IP y un identificador adicional. Los medios pueden utilizar cookies o el Identificador de Alta de registro.

Duración Página Vista:

Tiempo acumulado en segundos de todas las páginas vistas (en visitas de dos o más páginas vistas), dividido por el número total de páginas vistas.

Duración Visita:

Tiempo en segundos de todas las visitas de dos o más páginas vistas, dividido por el número total de visitas de dos o más páginas vistas.

Tráfico nacional:

Audiencia/difusión correspondiente a España medida en base a los datos de las direcciones IP registradas por el sistema de medición.

7. Opinión

De OJDinteractiva, la división de INFORMACIÓN Y CONTROL DE PUBLICACIONES S.A.:

Hemos examinado la información facilitada por el editor del medio electrónico para el periodo que comprende la presente certificación.

Nuestro examen se ha realizado de acuerdo con las normas y procedimientos establecidos en las Normas Técnicas para el Control de los Medios Electrónicos de Comunicación.

En nuestra opinión, la presente acta presenta razonablemente la difusión/audiencia registrada por este medio electrónico.

ADVERTENCIA:

El trabajo de OJDinteractiva, la división de INFORMACIÓN Y CONTROL DE PUBLICACIONES S.A (INTROL) se limita a la realización de pruebas para la revisión de los datos de recuento suministrados por el editor con la finalidad de expresar una opinión sobre la razonabilidad de dichos datos de acuerdo con las Normas Técnicas para el control de los MEC.

Por tanto, INTROL no acepta responsabilidad alguna por las inexactitudes o errores que puedan existir en los datos de recuento. Tampoco acepta ninguna responsabilidad por la falsedad en los datos de recuento recibidos del editor, ni por otros datos de medición que no están incluidos en el análisis.

Noviembre - 2020

OJDinteractiva