



INFORMACION Y CONTROL DE PUBLICACIONES, S.A.

Velázquez, 46, 1º Drcha - Tel. 91 435 00 32 Fax 91 435 96 05 - 28001 - MADRID
 Entença, 218 Entr. 7 - Tel 93 439 24 18 Fax 93 419 25 34 - 08029 - BARCELONA

Título: MANCHAINFORMACION.COM
URL Primaria: http://manchainformacion.com
Editor: Manchainformacion, S.L.
Domicilio: Avda. Castilla León, 29, 1ª Pl. (Pol. Industrial Pozhondo)
Ciudad: 13610 CAMPO DE CRIPTANA
Teléfono:
Fax:
E-mail:
Clasificación: Noticias e Información
Sub-Clasificación: Noticias globales y actualidad



1. Cifras totales y promedios (Nacional e Internacional)

MES - AÑO	NAVEGADORES UNICOS	VISITAS	PAGINAS
Septiembre - 2019	78.187	164.033	237.961
PROMEDIO DIARIO	4.738	5.468	7.932
PROMEDIO LUNES-VIERNES	4.474	5.193	7.616
PROMEDIO SABADO-DOMINGO	5.355	6.108	8.670
PAGINAS / VISITAS	1,45		
DURACION MEDIA VISITAS	0:00:54		
DURACION MEDIA PAGINAS	0:01:59		

2. Secciones (Nacional e Internacional)

	PAGINAS	%
HOME	12.009	5.05 %
RESTO	225.952	94.95 %

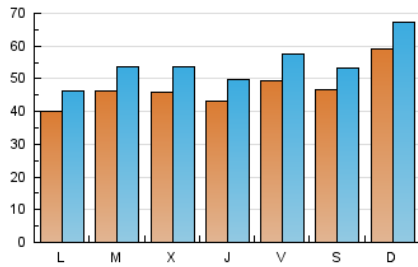
3. Por día del mes (Nacional e Internacional)

Día	N. únicos	Visitas	Páginas	Día	N. únicos	Visitas	Páginas	Día	N. únicos	Visitas	Páginas
1	3.291	3.750	5.207	11	3.601	4.280	6.369	21	5.214	6.007	8.500
2	4.311	4.921	7.139	12	4.678	5.490	7.903	22	4.044	4.748	7.214
3	4.055	4.654	6.596	13	6.713	7.870	10.410	23	4.051	4.677	7.057
4	3.426	4.013	6.215	14	6.874	7.738	10.389	24	3.611	4.169	6.404
5	4.090	4.730	7.064	15	7.686	8.654	11.990	25	4.505	5.174	7.513
6	4.657	5.405	7.538	16	4.214	4.870	7.335	26	3.657	4.235	6.148
7	3.899	4.564	6.759	17	6.840	7.916	12.262	27	3.018	3.509	5.122
8	12.310	14.006	20.042	18	6.871	8.004	11.541	28	2.718	3.027	4.149
9	4.991	5.762	8.722	19	4.845	5.522	7.941	29	2.162	2.480	3.782
10	4.021	4.720	6.925	20	5.304	6.194	8.789	30	2.494	2.944	4.936

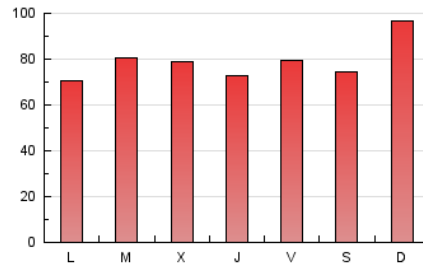
4. Gráficas (Nacional e Internacional)

4.1 Por día de la semana (promedio)

N. únicos / Visitas (x 100)



Páginas (x 100)

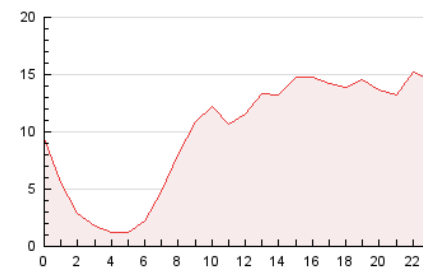


4.2 Por franja horaria (promedio)

Visitas (x 1000)

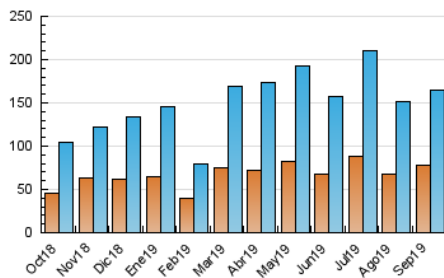


Páginas (x 1000)

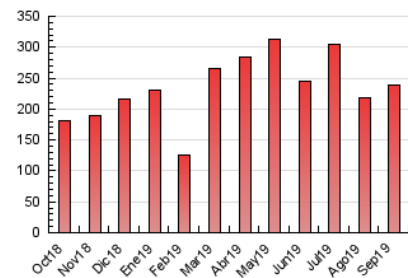


4.3 Por meses

N. únicos / Visitas (x 1000)



Páginas (x 1000)





INFORMACION Y CONTROL DE PUBLICACIONES, S.A.

Velázquez, 46, 1º Drcha - Tel. 91 435 00 32 Fax 91 435 96 05 - 28001 - MADRID
Entença, 218 Entr. 7 - Tel 93 439 24 18 Fax 93 419 25 34 - 08029 - BARCELONA

Anexo - Tráfico Nacional

Título: MANCHAINFORMACION.COM
URL Primaria: http://manchainformacion.com
Editor: Manchainformación, S.L.
Domicilio: Avda. Castilla León, 29, 1ª Pl. (Pol. Industrial Pozhondo)
Ciudad: 13610 CAMPO DE CRIPTANA
Teléfono:
Fax:
E-mail:
Clasificación: Noticias e Información
Sub-Clasificación: Noticias globales y actualidad



1. Cifras totales y promedios (Nacional)

MES - AÑO	NAVEGADORES UNICOS	VISITAS	PAGINAS
Septiembre - 2019	74.191	159.953	233.290
PROMEDIO DIARIO	4.607	5.332	7.776
PROMEDIO LUNES-VIERNES	4.328	5.045	7.445
PROMEDIO SABADO-DOMINGO	5.257	6.001	8.549
PAGINAS / VISITAS	1,46		
DURACION MEDIA VISITAS	0:00:55		
DURACION MEDIA PAGINAS	0:01:59		

2. Secciones (Nacional)

	PAGINAS	%
HOME	11.891	5.10 %
RESTO	221.399	94.90 %

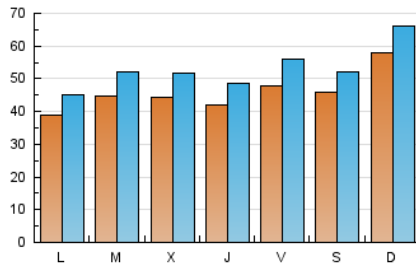
3. Por día del mes (Nacional)

Día	N. únicos	Visitas	Páginas	Día	N. únicos	Visitas	Páginas	Día	N. únicos	Visitas	Páginas
1	3.225	3.681	5.130	11	3.392	4.067	6.138	21	5.125	5.915	8.396
2	4.188	4.795	6.997	12	4.511	5.322	7.707	22	3.952	4.653	7.114
3	3.909	4.503	6.419	13	6.592	7.748	10.272	23	3.931	4.555	6.877
4	3.307	3.892	6.071	14	6.772	7.622	10.264	24	3.467	4.022	6.200
5	3.974	4.610	6.936	15	7.583	8.544	11.864	25	4.336	5.002	7.331
6	4.536	5.278	7.381	16	4.095	4.746	7.201	26	3.551	4.128	6.035
7	3.756	4.415	6.599	17	6.653	7.720	12.033	27	2.880	3.368	4.963
8	12.155	13.817	19.805	18	6.650	7.791	11.301	28	2.644	2.952	4.066
9	4.813	5.581	8.518	19	4.723	5.399	7.798	29	2.097	2.414	3.700
10	3.854	4.553	6.754	20	5.165	6.052	8.630	30	2.361	2.808	4.790

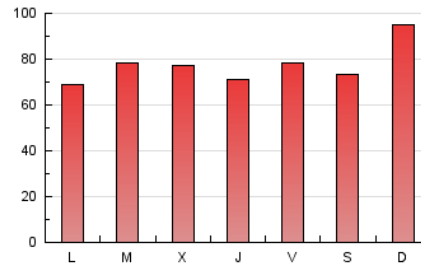
4. Gráficas (Nacional)

4.1 Por día de la semana (promedio)

N. únicos / Visitas (x 100)

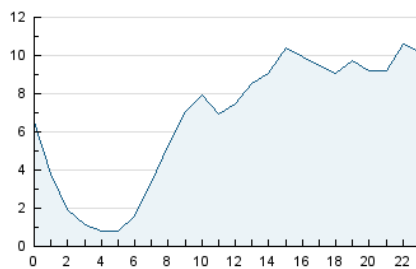


Páginas (x 100)

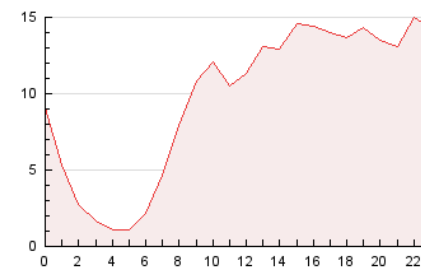


4.2 Por franja horaria (promedio)

Visitas (x 1000)

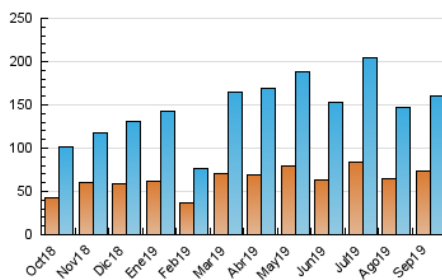


Páginas (x 1000)

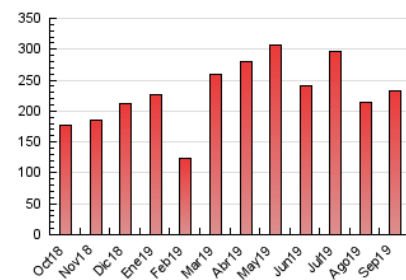


4.3 Por meses

N. únicos / Visitas (x 1000)



Páginas (x 1000)



5. Observaciones

Este Medio Electrónico de Comunicación ha sido medido por la herramienta Google Analytics de Google

6. Definiciones básicas (Para más información ver Normas Técnicas para el Control de los Medios Electrónicos de Comunicación)

Página Vista:

Conjunto de ficheros enviado a un usuario como resultado de una petición del mismo recibida por el servidor. Cuando la página está formada por varios marcos (frames), el conjunto de los mismos tendrá, a efectos de cómptuo, la consideración de una página unitaria.

Visita:

Una secuencia ininterrumpida de páginas servidas a un usuario válido. Si dicho usuario no realiza peticiones de páginas en un periodo de tiempo (30 min) la siguiente petición constituirá el inicio de una nueva visita.

Navegador Único:

Total de combinaciones únicas de una dirección IP y un identificador adicional. Los medios pueden utilizar cookies o el Identificador de Alta de registro.

Duración Página Vista:

Tiempo acumulado en segundos de todas las páginas vistas (en visitas de dos o más páginas vistas), dividido por el número total de páginas vistas.

Duración Visita:

Tiempo en segundos de todas las visitas de dos o más páginas vistas, dividido por el número total de visitas de dos o más páginas vistas.

Tráfico nacional:

Audiencia/difusión correspondiente a España medida en base a los datos de las direcciones IP registradas por el sistema de medición.

7. Opinión

De OJDinteractiva, la división de INFORMACIÓN Y CONTROL DE PUBLICACIONES S.A.:

Hemos examinado la información facilitada por el editor del medio electrónico para el periodo que comprende la presente certificación.

Nuestro examen se ha realizado de acuerdo con las normas y procedimientos establecidos en las Normas Técnicas para el Control de los Medios Electrónicos de Comunicación.

En nuestra opinión, la presente acta presenta razonablemente la difusión/audiencia registrada por este medio electrónico.

ADVERTENCIA:

El trabajo de OJDinteractiva, la división de INFORMACIÓN Y CONTROL DE PUBLICACIONES S.A (INTROL) se limita a la realización de pruebas para la revisión de los datos de recuento suministrados por el editor con la finalidad de expresar una opinión sobre la razonabilidad de dichos datos de acuerdo con las Normas Técnicas para el control de los MEC.

Por tanto, INTROL no acepta responsabilidad alguna por las inexactitudes o errores que puedan existir en los datos de recuento. Tampoco acepta ninguna responsabilidad por la falsedad en los datos de recuento recibidos del editor, ni por otros datos de medición que no están incluidos en el análisis.

Octubre - 2019

OJDinteractiva