



## INFORMACION Y CONTROL DE PUBLICACIONES, S.A.

Velázquez, 46, 1º Drcha - Tel. 91 435 00 32 Fax 91 435 96 05 - 28001 - MADRID  
Entença, 218 Entr. 7 - Tel 93 439 24 18 Fax 93 419 25 34 - 08029 - BARCELONA

**Título:** MANCHAINFORMACION.COM  
**URL Primaria:** http://manchainformacion.com  
**Editor:** Manchainformacion, S.L.  
**Domicilio:** Manrique de Lara, 57, 1º  
**Ciudad:** 13004 ALCAZAR DE SAN JUAN  
**Teléfono:**  
**Fax:**  
**E-mail:**  
**Clasificación:** Noticias e Información  
**Sub-Clasificación:** Noticias globales y actualidad



### 1. Cifras totales y promedios (Nacional e Internacional)

MES - AÑO	NAVEGADORES UNICOS	VISITAS	PAGINAS
Mayo - 2019	82.813	192.930	312.098
<b>PROMEDIO DIARIO</b>	<b>5.141</b>	<b>6.224</b>	<b>10.094</b>
<b>PROMEDIO LUNES-VIERNES</b>	5.503	6.693	10.901
<b>PROMEDIO SABADO-DOMINGO</b>	4.100	4.874	7.773
<b>PAGINAS / VISITAS</b>	1,62		
<b>DURACION MEDIA VISITAS</b>	0:01:14		
<b>DURACION MEDIA PAGINAS</b>	0:01:59		

### 2. Secciones (Nacional e Internacional)

	PAGINAS	%
<b>HOME</b>	18.909	6.04 %
<b>RESTO</b>	293.999	93.96 %

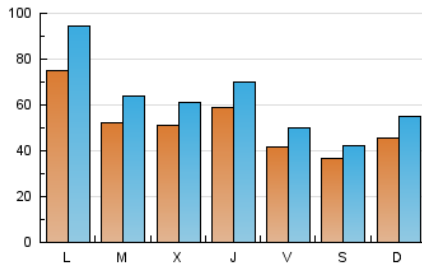
### 3. Por día del mes (Nacional e Internacional)

Día	N. únicos	Visitas	Páginas	Día	N. únicos	Visitas	Páginas	Día	N. únicos	Visitas	Páginas
1	3.632	4.497	7.612	11	2.726	3.184	5.121	21	6.516	8.125	12.867
2	7.335	8.561	12.431	12	3.125	3.663	5.467	22	7.033	8.240	11.984
3	5.226	6.172	9.376	13	5.013	6.279	10.505	23	7.530	9.170	13.326
4	4.560	5.281	7.995	14	5.133	6.436	10.605	24	4.382	5.128	9.070
5	4.105	4.953	8.703	15	5.869	7.418	12.359	25	3.939	4.569	6.949
6	4.504	5.528	9.299	16	4.934	5.968	10.380	26	6.898	8.651	14.966
7	3.734	4.470	7.202	17	4.394	5.410	9.132	27	13.972	17.832	33.196
8	3.136	3.819	6.411	18	3.360	3.966	6.020	28	5.439	6.584	10.183
9	4.990	6.009	9.327	19	4.090	4.725	6.965	29	5.789	6.675	9.410
10	4.327	5.353	9.925	20	6.574	8.044	13.158	30	4.543	5.263	8.661
								31	2.561	2.957	4.303

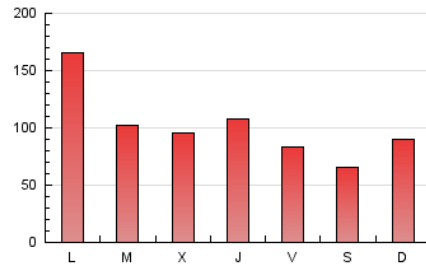
4. Gráficas (Nacional e Internacional)

4.1 Por día de la semana (promedio)

N. únicos / Visitas (x 100)

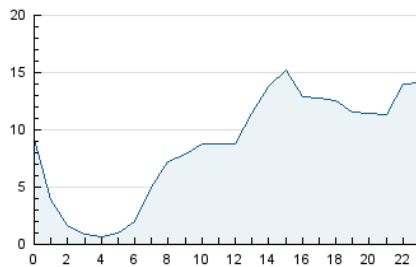


Páginas (x 100)

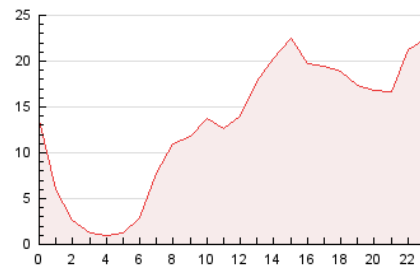


4.2 Por franja horaria (promedio)

Visitas (x 1000)

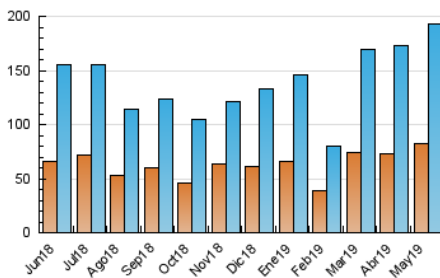


Páginas (x 1000)

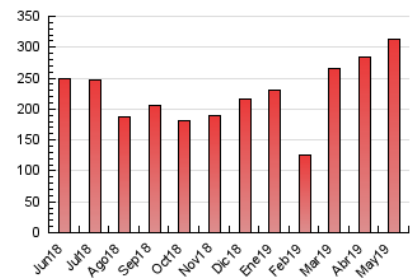


4.3 Por meses

N. únicos / Visitas (x 1000)



Páginas (x 1000)





## INFORMACION Y CONTROL DE PUBLICACIONES, S.A.

Velázquez, 46, 1º Drcha - Tel. 91 435 00 32 Fax 91 435 96 05 - 28001 - MADRID  
 Entença, 218 Entr. 7 - Tel 93 439 24 18 Fax 93 419 25 34 - 08029 - BARCELONA

### Anexo - Tráfico Nacional

**Título:** MANCHAINFORMACION.COM  
**URL Primaria:** http://manchainformacion.com  
**Editor:** Manchainformación, S.L.  
**Domicilio:** Manrique de Lara, 57, 1º  
**Ciudad:** 13004 ALCAZAR DE SAN JUAN  
**Teléfono:**  
**Fax:**  
**E-mail:**  
**Clasificación:** Noticias e Información  
**Sub-Clasificación:** Noticias globales y actualidad



#### 1. Cifras totales y promedios (Nacional)

MES - AÑO	NAVEGADORES UNICOS	VISITAS	PAGINAS
Mayo - 2019	78.910	188.220	307.493
<b>PROMEDIO DIARIO</b>	<b>4.991</b>	<b>6.072</b>	<b>9.919</b>
<b>PROMEDIO LUNES-VIERNES</b>	<b>5.355</b>	<b>6.543</b>	<b>10.724</b>
<b>PROMEDIO SABADO-DOMINGO</b>	<b>3.946</b>	<b>4.717</b>	<b>7.606</b>
<b>PAGINAS / VISITAS</b>	<b>1,63</b>		
<b>DURACION MEDIA VISITAS</b>	<b>0:01:15</b>		
<b>DURACION MEDIA PAGINAS</b>	<b>0:01:59</b>		

#### 2. Secciones (Nacional)

	PAGINAS	%
<b>HOME</b>	18.787	6.11 %
<b>RESTO</b>	288.706	93.89 %

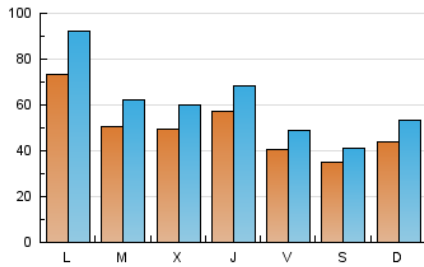
#### 3. Por día del mes (Nacional)

Día	N. únicos	Visitas	Páginas	Día	N. únicos	Visitas	Páginas	Día	N. únicos	Visitas	Páginas
1	3.530	4.394	7.491	11	2.561	3.014	4.948	21	6.370	7.989	12.707
2	7.164	8.377	12.197	12	2.942	3.477	5.273	22	6.880	8.094	11.827
3	5.074	6.017	9.198	13	4.866	6.127	10.337	23	7.391	9.014	13.150
4	4.402	5.116	7.811	14	5.000	6.298	10.442	24	4.277	5.022	8.941
5	3.953	4.800	8.543	15	5.743	7.291	12.221	25	3.856	4.485	6.859
6	4.372	5.395	9.150	16	4.802	5.832	10.200	26	6.734	8.485	14.776
7	3.635	4.371	7.082	17	4.273	5.286	8.992	27	13.606	17.475	32.734
8	3.042	3.723	6.286	18	3.184	3.788	5.835	28	5.200	6.338	9.902
9	4.856	5.869	9.164	19	3.936	4.570	6.802	29	5.613	6.493	9.205
10	4.181	5.201	9.759	20	6.413	7.893	12.973	30	4.407	5.126	8.496
								31	2.466	2.860	4.192

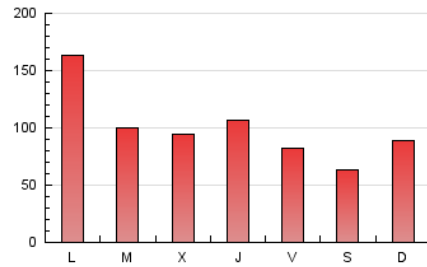
4. Gráficas (Nacional)

4.1 Por día de la semana (promedio)

N. únicos / Visitas (x 100)

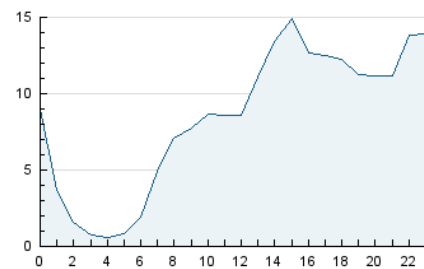


Páginas (x 100)

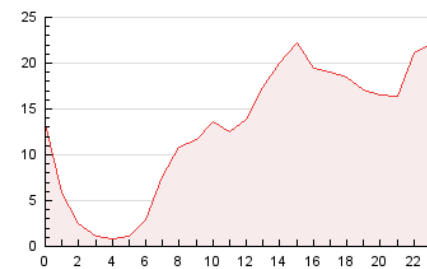


4.2 Por franja horaria (promedio)

Visitas (x 1000)

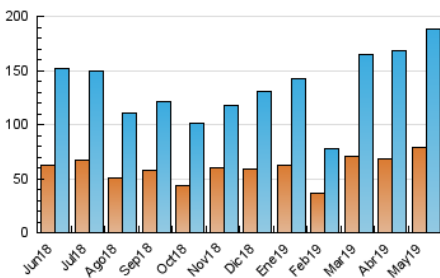


Páginas (x 1000)

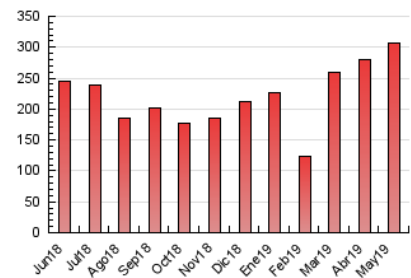


4.3 Por meses

N. únicos / Visitas (x 1000)



Páginas (x 1000)



## 5. Observaciones

Este Medio Electrónico de Comunicación ha sido medido por la herramienta Google Analytics de Google

## 6. Definiciones básicas (Para más información ver Normas Técnicas para el Control de los Medios Electrónicos de Comunicación)

### Página Vista:

Conjunto de ficheros enviado a un usuario como resultado de una petición del mismo recibida por el servidor. Cuando la página está formada por varios marcos (frames), el conjunto de los mismos tendrá, a efectos de cómputo, la consideración de una página unitaria.

### Visita:

Una secuencia ininterrumpida de páginas servidas a un usuario válido. Si dicho usuario no realiza peticiones de páginas en un periodo de tiempo (30 min) la siguiente petición constituirá el inicio de una nueva visita.

### Navegador Único:

Total de combinaciones únicas de una dirección IP y un identificador adicional. Los medios pueden utilizar cookies o el Identificador de Alta de registro.

### Duración Página Vista:

Tiempo acumulado en segundos de todas las páginas vistas (en visitas de dos o más páginas vistas), dividido por el número total de páginas vistas.

### Duración Visita:

Tiempo en segundos de todas las visitas de dos o más páginas vistas, dividido por el número total de visitas de dos o más páginas vistas.

### Tráfico nacional:

Audiencia/difusión correspondiente a España medida en base a los datos de las direcciones IP registradas por el sistema de medición.

## 7. Opinión

De OJDinteractiva, la división de INFORMACIÓN Y CONTROL DE PUBLICACIONES S.A.:

Hemos examinado la información facilitada por el editor del medio electrónico para el periodo que comprende la presente certificación.

Nuestro examen se ha realizado de acuerdo con las normas y procedimientos establecidos en las Normas Técnicas para el Control de los Medios Electrónicos de Comunicación.

En nuestra opinión, la presente acta presenta razonablemente la difusión/audiencia registrada por este medio electrónico.

### ADVERTENCIA:

El trabajo de OJDinteractiva, la división de INFORMACIÓN Y CONTROL DE PUBLICACIONES S.A (INTROL) se limita a la realización de pruebas para la revisión de los datos de recuento suministrados por el editor con la finalidad de expresar una opinión sobre la razonabilidad de dichos datos de acuerdo con las Normas Técnicas para el control de los MEC.

Por tanto, INTROL no acepta responsabilidad alguna por las inexactitudes o errores que puedan existir en los datos de recuento. Tampoco acepta ninguna responsabilidad por la falsedad en los datos de recuento recibidos del editor, ni por otros datos de medición que no están incluidos en el análisis.

Junio - 2019

OJDinteractiva