



INFORMACION Y CONTROL DE PUBLICACIONES, S.A.

Velázquez, 46, 1º Drcha - Tel. 91 435 00 32 Fax 91 435 96 05 - 28001 - MADRID
 Entença, 218 Entr. 7 - Tel 93 439 24 18 Fax 93 419 25 34 - 08029 - BARCELONA

Título: MANCHAINFORMACION.COM
URL Primaria: http://manchainformacion.com
Editor: Manchainformacion, S.L.
Domicilio: Manrique de Lara, 57, 1º
Ciudad: 13004 ALCAZAR DE SAN JUAN
Teléfono:
Fax:
E-mail:
Clasificación: Noticias e Información
Sub-Clasificación: Noticias globales y actualidad



1. Cifras totales y promedios (Nacional e Internacional)

MES - AÑO	NAVEGADORES UNICOS	VISITAS	PAGINAS
Abril - 2019	72.449	173.350	284.999
PROMEDIO DIARIO	4.718	5.778	9.500
PROMEDIO LUNES-VIERNES	4.957	6.078	10.051
PROMEDIO SABADO-DOMINGO	4.060	4.954	7.985
PAGINAS / VISITAS	1,64		
DURACION MEDIA VISITAS	0:01:18		
DURACION MEDIA PAGINAS	0:02:01		

2. Secciones (Nacional e Internacional)

	PAGINAS	%
HOME	19.259	6.76 %
RESTO	265.740	93.24 %

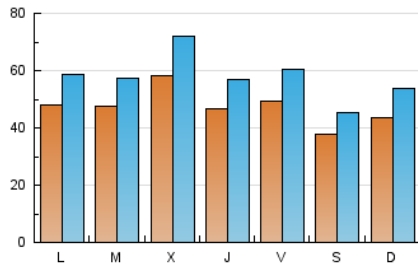
3. Por día del mes (Nacional e Internacional)

Día	N. únicos	Visitas	Páginas	Día	N. únicos	Visitas	Páginas	Día	N. únicos	Visitas	Páginas
1	3.785	4.612	7.378	11	5.671	6.934	10.974	21	4.101	5.097	8.390
2	5.696	6.749	10.205	12	5.261	6.512	10.844	22	4.064	4.846	7.669
3	5.286	6.258	9.604	13	3.896	4.702	7.617	23	5.346	6.523	10.255
4	3.547	4.204	6.629	14	4.007	5.035	8.655	24	5.945	7.534	16.103
5	5.284	6.049	8.985	15	5.657	6.932	11.483	25	5.268	6.629	12.295
6	5.104	6.088	9.338	16	4.116	4.960	7.596	26	3.700	4.452	7.773
7	6.048	7.177	11.111	17	4.168	5.150	8.121	27	2.502	2.966	4.710
8	4.616	5.736	10.323	18	4.123	5.005	7.705	28	3.204	4.148	6.629
9	5.406	6.688	11.166	19	5.414	7.209	12.054	29	5.767	7.138	11.448
10	7.803	9.834	15.950	20	3.620	4.417	7.433	30	3.130	3.766	6.556

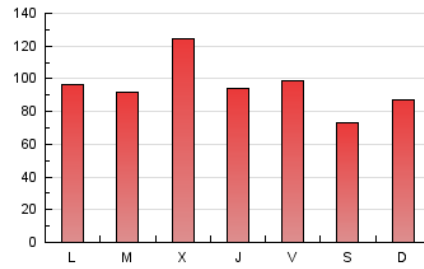
4. Gráficas (Nacional e Internacional)

4.1 Por día de la semana (promedio)

N. únicos / Visitas (x 100)



Páginas (x 100)

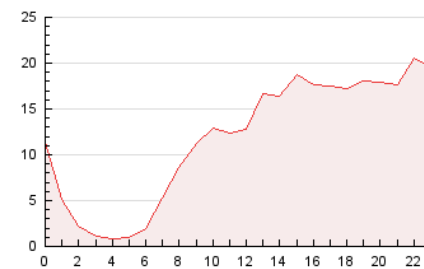


4.2 Por franja horaria (promedio)

Visitas (x 1000)

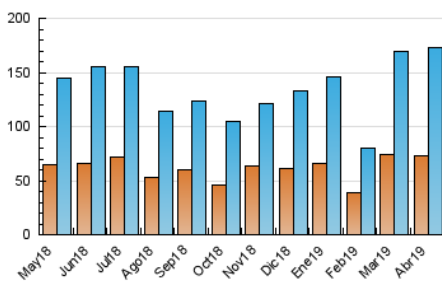


Páginas (x 1000)

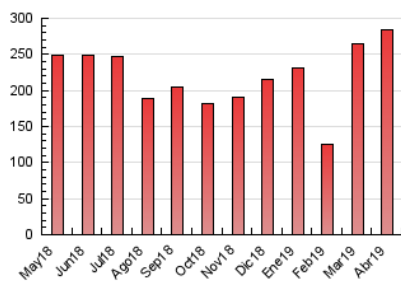


4.3 Por meses

N. únicos / Visitas (x 1000)



Páginas (x 1000)





INFORMACION Y CONTROL DE PUBLICACIONES, S.A.

Velázquez, 46, 1º Drcha - Tel. 91 435 00 32 Fax 91 435 96 05 - 28001 - MADRID
 Entença, 218 Entr. 7 - Tel 93 439 24 18 Fax 93 419 25 34 - 08029 - BARCELONA

Anexo - Tráfico Nacional

Título: MANCHAINFORMACION.COM
URL Primaria: http://manchainformacion.com
Editor: Manchainformación, S.L.
Domicilio: Manrique de Lara, 57, 1º
Ciudad: 13004 ALCAZAR DE SAN JUAN
Teléfono:
Fax:
E-mail:
Clasificación: Noticias e Información
Sub-Clasificación: Noticias globales y actualidad



1. Cifras totales y promedios (Nacional)

MES - AÑO	NAVEGADORES UNICOS	VISITAS	PAGINAS
Abril - 2019	68.446	168.735	279.689
PROMEDIO DIARIO	4.570	5.625	9.323
PROMEDIO LUNES-VIERNES	4.812	5.927	9.874
PROMEDIO SABADO-DOMINGO	3.906	4.793	7.807
PAGINAS / VISITAS	1,66		
DURACION MEDIA VISITAS	0:01:20		
DURACION MEDIA PAGINAS	0:02:01		

2. Secciones (Nacional)

	PAGINAS	%
HOME	19.105	6.83 %
RESTO	260.584	93.17 %

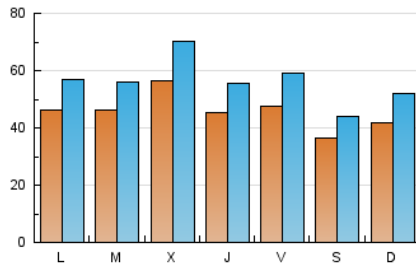
3. Por día del mes (Nacional)

Día	N. únicos	Visitas	Páginas	Día	N. únicos	Visitas	Páginas	Día	N. únicos	Visitas	Páginas
1	3.654	4.476	7.218	11	5.514	6.772	10.798	21	3.971	4.964	8.235
2	5.538	6.588	10.033	12	5.095	6.340	10.660	22	3.933	4.708	7.516
3	5.149	6.116	9.448	13	3.707	4.509	7.410	23	5.207	6.380	10.099
4	3.425	4.076	6.483	14	3.832	4.853	8.458	24	5.799	7.379	15.909
5	5.145	5.906	8.829	15	5.506	6.776	11.310	25	5.100	6.455	12.093
6	4.973	5.949	9.186	16	4.005	4.844	7.462	26	3.531	4.273	7.563
7	5.819	6.937	10.846	17	4.029	5.006	7.961	27	2.366	2.828	4.564
8	4.422	5.532	10.073	18	4.035	4.913	7.600	28	3.033	3.970	6.426
9	5.241	6.511	10.954	19	5.295	7.073	11.859	29	5.596	6.965	11.240
10	7.630	9.653	15.717	20	3.543	4.336	7.331	30	3.016	3.647	6.408

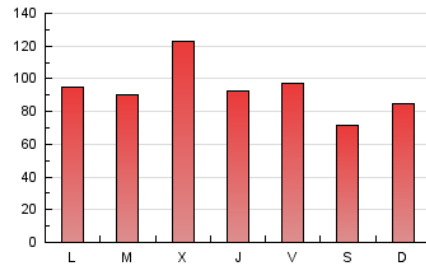
4. Gráficas (Nacional)

4.1 Por día de la semana (promedio)

N. únicos / Visitas (x 100)

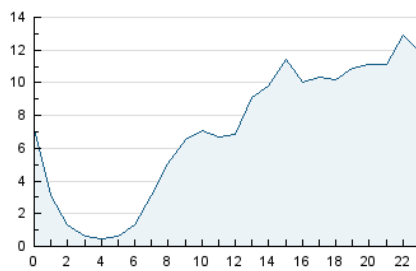


Páginas (x 100)

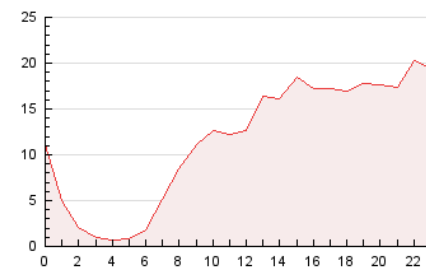


4.2 Por franja horaria (promedio)

Visitas (x 1000)

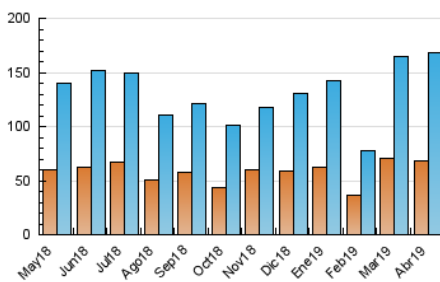


Páginas (x 1000)

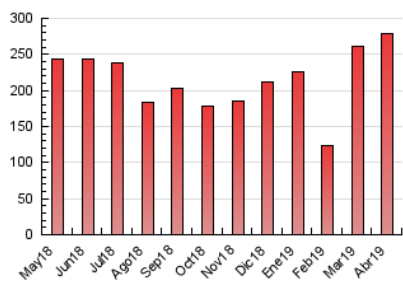


4.3 Por meses

N. únicos / Visitas (x 1000)



Páginas (x 1000)



5. Observaciones

Este Medio Electrónico de Comunicación ha sido medido por la herramienta Google Analytics de Google

6. Definiciones básicas (Para más información ver Normas Técnicas para el Control de los Medios Electrónicos de Comunicación)

Página Vista:

Conjunto de ficheros enviado a un usuario como resultado de una petición del mismo recibida por el servidor. Cuando la página está formada por varios marcos (frames), el conjunto de los mismos tendrá, a efectos de cómptuo, la consideración de una página unitaria.

Visita:

Una secuencia ininterrumpida de páginas servidas a un usuario válido. Si dicho usuario no realiza peticiones de páginas en un periodo de tiempo (30 min) la siguiente petición constituirá el inicio de una nueva visita.

Navegador Único:

Total de combinaciones únicas de una dirección IP y un identificador adicional. Los medios pueden utilizar cookies o el Identificador de Alta de registro.

Duración Página Vista:

Tiempo acumulado en segundos de todas las páginas vistas (en visitas de dos o más páginas vistas), dividido por el número total de páginas vistas.

Duración Visita:

Tiempo en segundos de todas las visitas de dos o más páginas vistas, dividido por el número total de visitas de dos o más páginas vistas.

Tráfico nacional:

Audiencia/difusión correspondiente a España medida en base a los datos de las direcciones IP registradas por el sistema de medición.

7. Opinión

De OJDinteractiva, la división de INFORMACIÓN Y CONTROL DE PUBLICACIONES S.A.:

Hemos examinado la información facilitada por el editor del medio electrónico para el periodo que comprende la presente certificación.

Nuestro examen se ha realizado de acuerdo con las normas y procedimientos establecidos en las Normas Técnicas para el Control de los Medios Electrónicos de Comunicación.

En nuestra opinión, la presente acta presenta razonablemente la difusión/audiencia registrada por este medio electrónico.

ADVERTENCIA:

El trabajo de OJDinteractiva, la división de INFORMACIÓN Y CONTROL DE PUBLICACIONES S.A (INTROL) se limita a la realización de pruebas para la revisión de los datos de recuento suministrados por el editor con la finalidad de expresar una opinión sobre la razonabilidad de dichos datos de acuerdo con las Normas Técnicas para el control de los MEC.

Por tanto, INTROL no acepta responsabilidad alguna por las inexactitudes o errores que puedan existir en los datos de recuento. Tampoco acepta ninguna responsabilidad por la falsedad en los datos de recuento recibidos del editor, ni por otros datos de medición que no están incluidos en el análisis.

Mayo - 2019

OJDinteractiva