



INFORMACION Y CONTROL DE PUBLICACIONES, S.A.

Velázquez, 46, 1º Drcha - Tel. 91 435 00 32 Fax 91 435 96 05 - 28001 - MADRID
 Entença, 218 Entr. 7 - Tel 93 439 24 18 Fax 93 419 25 34 - 08029 - BARCELONA

Título: MANCHAINFORMACION.COM
URL Primaria: http://manchainformacion.com/noticias
Editor: Manchainformacion, S.L.
Domicilio: Manrique de Lara, 57, 1º
Ciudad: 13004 ALCAZAR DE SAN JUAN
Teléfono:
Fax:
E-mail:
Clasificación: Noticias e Información
Sub-Clasificación: Noticias globales y actualidad



1. Cifras totales y promedios (Nacional e Internacional)

MES - AÑO	NAVEGADORES UNICOS	VISITAS	PAGINAS
Febrero - 2017	38.630	71.083	125.450
PROMEDIO DIARIO	2.177	2.539	4.480
PROMEDIO LUNES-VIERNES	2.453	2.863	5.121
PROMEDIO SABADO-DOMINGO	1.488	1.728	2.880
PAGINAS / VISITAS	1,76		
DURACION MEDIA VISITAS	0:01:33		
DURACION MEDIA PAGINAS	0:02:02		

2. Secciones (Nacional e Internacional)

	PAGINAS	%
HOME	13.938	11.11 %
RESTO	111.512	88.89 %

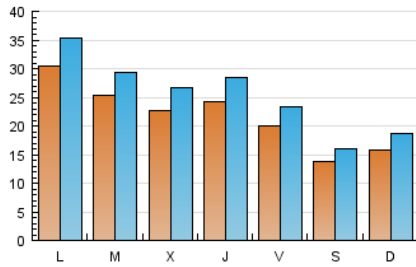
3. Por día del mes (Nacional e Internacional)

Día	N. únicos	Visitas	Páginas	Día	N. únicos	Visitas	Páginas	Día	N. únicos	Visitas	Páginas
1	2.585	3.066	6.153	11	1.315	1.508	2.417	21	2.003	2.360	4.221
2	2.223	2.681	5.211	12	1.337	1.662	2.803	22	2.246	2.624	4.943
3	1.850	2.173	4.343	13	2.849	3.341	6.038	23	3.230	3.786	6.278
4	1.322	1.530	2.623	14	2.279	2.652	4.600	24	2.347	2.720	4.808
5	1.418	1.648	2.619	15	2.452	2.888	4.867	25	1.742	1.974	3.230
6	2.005	2.418	4.418	16	2.025	2.390	4.166	26	2.332	2.650	4.745
7	2.260	2.634	4.776	17	1.731	2.058	3.639	27	5.073	5.749	10.076
8	1.781	2.069	3.822	18	1.172	1.363	2.152	28	3.579	4.083	7.211
9	2.220	2.556	4.377	19	1.263	1.489	2.448				
10	2.081	2.388	3.913	20	2.237	2.623	4.553				

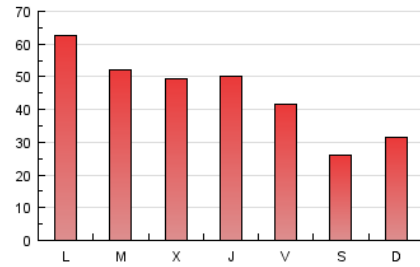
4. Gráficas (Nacional e Internacional)

4.1 Por día de la semana (promedio)

N. únicos / Visitas (x 100)



Páginas (x 100)

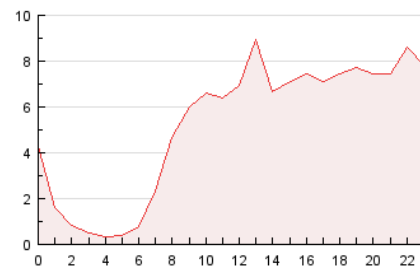


4.2 Por franja horaria (promedio)

Visitas (x 1000)

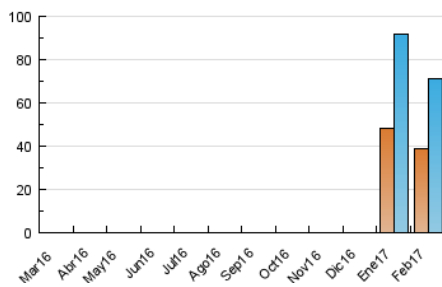


Páginas (x 1000)

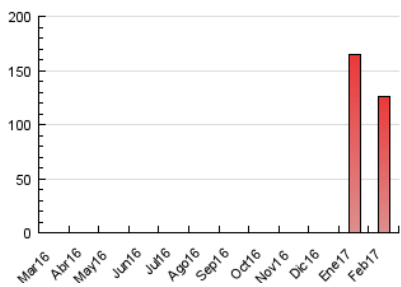


4.3 Por meses

N. únicos / Visitas (x 1000)



Páginas (x 1000)





INFORMACION Y CONTROL DE PUBLICACIONES, S.A.

Velázquez, 46, 1º Drcha - Tel. 91 435 00 32 Fax 91 435 96 05 - 28001 - MADRID
Entença, 218 Entr. 7 - Tel 93 439 24 18 Fax 93 419 25 34 - 08029 - BARCELONA

Anexo - Tráfico Nacional

Título: MANCHAINFORMACION.COM
URL Primaria: http://manchainformacion.com/noticias
Editor: Manchainformacion, S.L.
Domicilio: Manrique de Lara, 57, 1º
Ciudad: 13004 ALCAZAR DE SAN JUAN
Teléfono:
Fax:
E-mail:
Clasificación: Noticias e Información
Sub-Clasificación: Noticias globales y actualidad



1. Cifras totales y promedios (Nacional)

MES - AÑO	NAVEGADORES UNICOS	VISITAS	PAGINAS
Febrero - 2017	36.013	68.054	121.304
PROMEDIO DIARIO	2.073	2.431	4.332
PROMEDIO LUNES-VIERNES	2.336	2.743	4.961
PROMEDIO SABADO-DOMINGO	1.413	1.650	2.761
PAGINAS / VISITAS	1,78		
DURACION MEDIA VISITAS	0:01:36		
DURACION MEDIA PAGINAS	0:02:02		

2. Secciones (Nacional)

	PAGINAS	%
HOME	13.753	11.34 %
RESTO	107.551	88.66 %

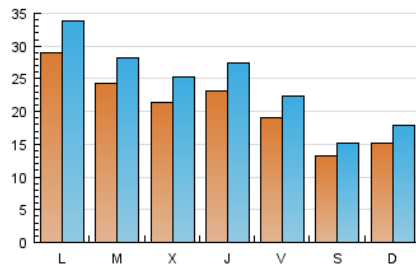
3. Por día del mes (Nacional)

Día	N. únicos	Visitas	Páginas	Día	N. únicos	Visitas	Páginas	Día	N. únicos	Visitas	Páginas
1	2.470	2.944	5.994	11	1.249	1.439	2.320	21	1.889	2.243	4.071
2	2.120	2.575	5.071	12	1.298	1.617	2.752	22	2.100	2.470	4.742
3	1.768	2.089	4.244	13	2.744	3.232	5.897	23	3.112	3.666	6.124
4	1.273	1.475	2.557	14	2.186	2.556	4.484	24	2.228	2.600	4.654
5	1.374	1.600	2.566	15	2.322	2.754	4.689	25	1.625	1.853	2.970
6	1.907	2.312	4.270	16	1.930	2.293	4.037	26	2.182	2.500	4.496
7	2.171	2.543	4.665	17	1.631	1.956	3.511	27	4.807	5.475	9.611
8	1.672	1.955	3.676	18	1.106	1.293	2.071	28	3.461	3.961	7.038
9	2.121	2.455	4.259	19	1.200	1.419	2.356				
10	1.978	2.284	3.774	20	2.112	2.495	4.405				

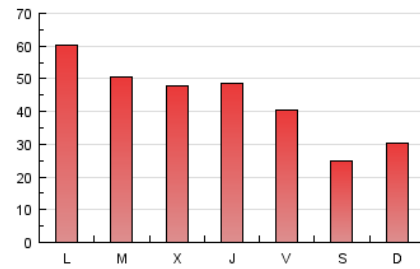
4. Gráficas (Nacional)

4.1 Por día de la semana (promedio)

N. únicos / Visitas (x 100)

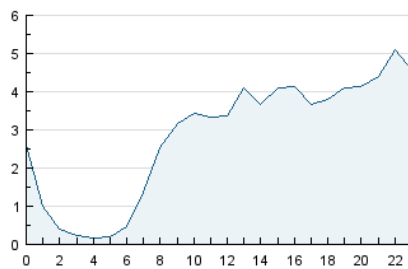


Páginas (x 100)

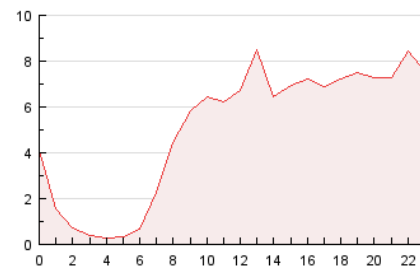


4.2 Por franja horaria (promedio)

Visitas (x 1000)

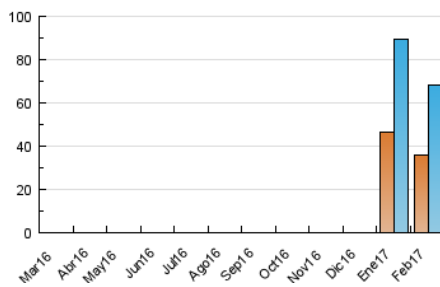


Páginas (x 1000)

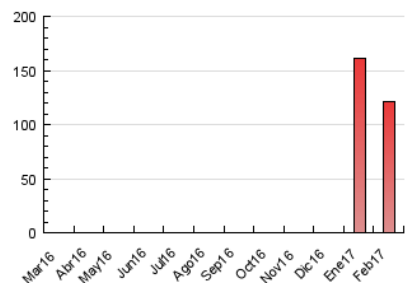


4.3 Por meses

N. únicos / Visitas (x 1000)



Páginas (x 1000)



5. Observaciones

Este Medio Electrónico de Comunicación ha sido medido por la herramienta Google Analytics de Google

6. Definiciones básicas (Para más información ver Normas Técnicas para el Control de los Medios Electrónicos de Comunicación)

Página Vista:

Conjunto de ficheros enviado a un usuario como resultado de una petición del mismo recibida por el servidor. Cuando la página está formada por varios marcos (frames), el conjunto de los mismos tendrá, a efectos de cómputo, la consideración de una página unitaria.

Visita:

Una secuencia ininterrumpida de páginas servidas a un usuario válido. Si dicho usuario no realiza peticiones de páginas en un periodo de tiempo (30 min) la siguiente petición constituirá el inicio de una nueva visita.

Navegador Único:

Total de combinaciones únicas de una dirección IP y un identificador adicional. Los medios pueden utilizar cookies o el Identificador de Alta de registro.

Duración Página Vista:

Tiempo acumulado en segundos de todas las páginas vistas (en visitas de dos o más páginas vistas), dividido por el número total de páginas vistas.

Duración Visita:

Tiempo en segundos de todas las visitas de dos o más páginas vistas, dividido por el número total de visitas de dos o más páginas vistas.

Tráfico nacional:

Audiencia/difusión correspondiente a España medida en base a los datos de las direcciones IP registradas por el sistema de medición.

7. Opinión

De OJDinteractiva, la división de INFORMACIÓN Y CONTROL DE PUBLICACIONES S.A.:

Hemos examinado la información facilitada por el editor del medio electrónico para el periodo que comprende la presente certificación.

Nuestro examen se ha realizado de acuerdo con las normas y procedimientos establecidos en las Normas Técnicas para el Control de los Medios Electrónicos de Comunicación.

En nuestra opinión, la presente acta presenta razonablemente la difusión/audiencia registrada por este medio electrónico.

ADVERTENCIA:

El trabajo de OJDinteractiva, la división de INFORMACIÓN Y CONTROL DE PUBLICACIONES S.A (INTROL) se limita a la realización de pruebas para la revisión de los datos de recuento suministrados por el editor con la finalidad de expresar una opinión sobre la razonabilidad de dichos datos de acuerdo con las Normas Técnicas para el control de los MEC.

Por tanto, INTROL no acepta responsabilidad alguna por las inexactitudes o errores que puedan existir en los datos de recuento. Tampoco acepta ninguna responsabilidad por la falsedad en los datos de recuento recibidos del editor, ni por otros datos de medición que no están incluidos en el análisis.

Marzo - 2017

OJDinteractiva