



## INFORMACION Y CONTROL DE PUBLICACIONES, S.A.

Velázquez, 46, 1ª Drcha - Tel. 91 435 00 32 Fax 91 435 96 05 - 28001 - MADRID  
Av. Diagonal 497, 5a planta - Tel 93 439 24 18 Fax 93 419 25 34 - 08029 - BARCELONA

**Título:** ELMON.CAT - VADEVI  
**URL Primaria:** https://vadevi.elmon.cat/  
**Editor:** Editora Singular Digital 2GR S.L.  
**Domicilio:** Plaça Vella, 10 3r  
**Ciudad:** 08221 TERRASSA  
**Teléfono:** 93 674 86 61  
**Fax:** 93 212 66 07  
**E-mail:**  
**Clasificación:** Noticias e Información  
**Sub-Clasificación:** Noticias globales y actualidad



### 1. Cifras totales y promedios (Nacional e Internacional)

MES - AÑO	NAVEGADORES UNICOS	VISITAS	PAGINAS
Diciembre - 2024	15.108	21.535	25.639
<b>PROMEDIO DIARIO</b>	<b>634</b>	<b>691</b>	<b>827</b>
<b>PROMEDIO LUNES-VIERNES</b>	571	630	762
<b>PROMEDIO SABADO-DOMINGO</b>	788	839	986
<b>PAGINAS / VISITAS</b>	1,20		
<b>DURACION MEDIA VISITAS</b>	0:01:43		
<b>TIEMPO INTERACCIÓN MEDIO</b>	0:01:06		

### 2. Secciones (Nacional e Internacional)

	PAGINAS	%
<b>HOME</b>	3.013	11.75 %
<b>RESTO</b>	22.626	88.25 %

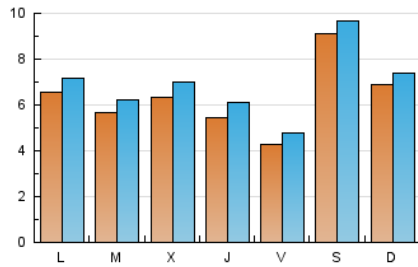
### 3. Por día del mes (Nacional e Internacional)

Día	N. únicos	Visitas	Páginas	Día	N. únicos	Visitas	Páginas	Día	N. únicos	Visitas	Páginas
1	630	686	825	11	480	553	666	21	1.145	1.201	1.419
2	516	583	723	12	457	524	631	22	744	798	935
3	499	551	746	13	473	545	720	23	1.218	1.285	1.456
4	468	534	663	14	1.631	1.715	1.937	24	939	1.001	1.095
5	508	576	717	15	1.142	1.198	1.367	25	1.041	1.096	1.242
6	326	355	438	16	536	602	827	26	752	794	908
7	412	443	532	17	570	638	798	27	376	409	494
8	470	506	627	18	552	620	780	28	455	503	589
9	510	564	680	19	468	543	671	29	461	504	640
10	413	474	581	20	535	605	749	30	507	559	653
								31	407	451	530

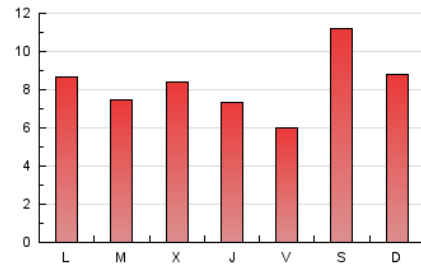
#### 4. Gráficas (Nacional e Internacional)

##### 4.1 Por día de la semana (promedio)

N. únicos / Visitas (x 100)

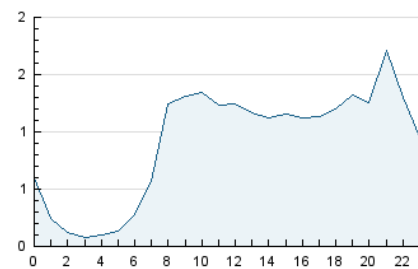


Páginas (x 100)

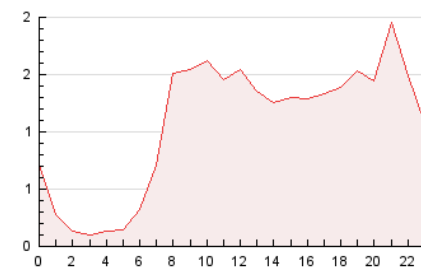


##### 4.2 Por franja horaria (promedio)

Visitas\_ (x 1000)

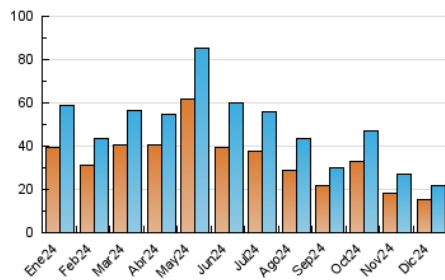


Páginas (x 1000)

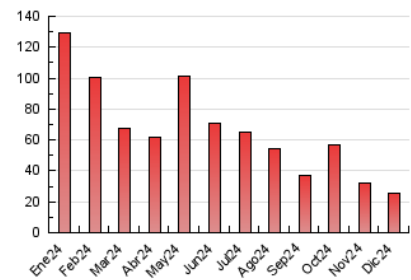


##### 4.3 Por meses

N. únicos / Visitas (x 1000)



Páginas (x 1000)





## INFORMACION Y CONTROL DE PUBLICACIONES, S.A.

Velázquez, 46, 1ª Drcha - Tel. 91 435 00 32 Fax 91 435 96 05 - 28001 - MADRID  
Av. Diagonal 497, 5a planta - Tel 93 439 24 18 Fax 93 419 25 34 - 08029 - BARCELONA

### Anexo - Tráfico Nacional

**Título:** ELMON.CAT - VADEVI  
**URL Primaria:** https://vadevi.elmon.cat/  
**Editor:** Editora Singular Digital 2GR S.L.  
**Domicilio:** Plaça Vella, 10 3r  
**Ciudad:** 08221 TERRASSA  
**Teléfono:** 93 674 86 61  
**Fax:** 93 212 66 07  
**E-mail:**  
**Clasificación:** Noticias e Información  
**Sub-Clasificación:** Noticias globales y actualidad



#### 1. Cifras totales y promedios (Nacional)

MES - AÑO	NAVEGADORES UNICOS	VISITAS	PAGINAS
Diciembre - 2024	13.912	20.167	24.000
<b>PROMEDIO DIARIO</b>	<b>591</b>	<b>646</b>	<b>774</b>
<b>PROMEDIO LUNES-VIERNES</b>	<b>529</b>	<b>587</b>	<b>713</b>
<b>PROMEDIO SABADO-DOMINGO</b>	<b>743</b>	<b>792</b>	<b>924</b>
<b>PAGINAS / VISITAS</b>	<b>1,20</b>		
<b>DURACION MEDIA VISITAS</b>	<b>0:01:46</b>		
<b>TIEMPO INTERACCIÓN MEDIO</b>	<b>0:01:11</b>		

#### 2. Secciones (Nacional)

	PAGINAS	%
<b>HOME</b>	2.825	11.77 %
<b>RESTO</b>	21.175	88.23 %

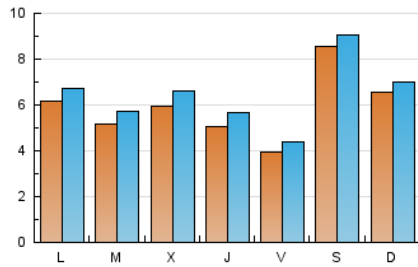
#### 3. Por día del mes (Nacional)

Día	N. únicos	Visitas	Páginas	Día	N. únicos	Visitas	Páginas	Día	N. únicos	Visitas	Páginas
<b>1</b>	590	644	767	<b>11</b>	452	524	625	<b>21</b>	1.021	1.074	1.224
<b>2</b>	483	549	684	<b>12</b>	411	477	578	<b>22</b>	710	760	883
<b>3</b>	458	509	685	<b>13</b>	443	513	681	<b>23</b>	1.162	1.226	1.381
<b>4</b>	429	495	623	<b>14</b>	1.593	1.674	1.892	<b>24</b>	891	949	1.041
<b>5</b>	477	545	685	<b>15</b>	1.105	1.157	1.321	<b>25</b>	998	1.049	1.192
<b>6</b>	301	328	407	<b>16</b>	477	542	763	<b>26</b>	724	763	874
<b>7</b>	383	415	501	<b>17</b>	527	594	753	<b>27</b>	344	374	458
<b>8</b>	451	487	603	<b>18</b>	506	572	729	<b>28</b>	415	456	543
<b>9</b>	474	527	639	<b>19</b>	406	482	609	<b>29</b>	422	460	586
<b>10</b>	345	403	483	<b>20</b>	478	545	682	<b>30</b>	480	532	625
								<b>31</b>	368	411	483

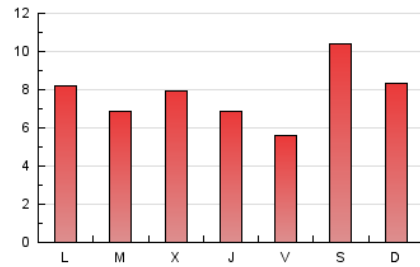
### 4. Gráficas (Nacional)

#### 4.1 Por día de la semana (promedio)

N. únicos / Visitas (x 100)

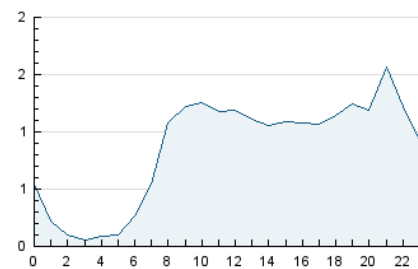


Páginas (x 100)

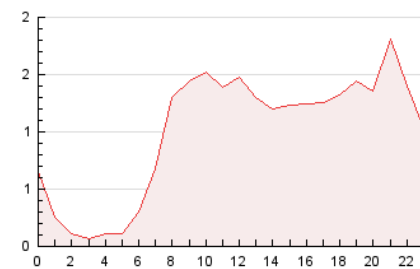


#### 4.2 Por franja horaria (promedio)

Visitas\_ (x 1000)

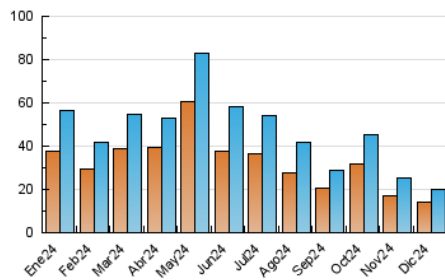


Páginas (x 1000)

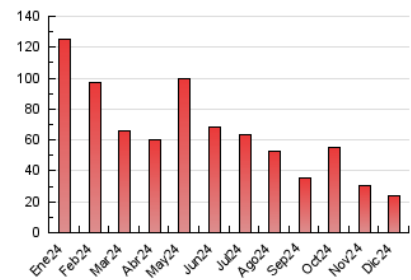


#### 4.3 Por meses

N. únicos / Visitas (x 1000)



Páginas (x 1000)



## 5. Observaciones

Este Medio Electrónico de Comunicación ha sido medido por la herramienta Google Analytics de Google (GA4).

## 6. Definiciones básicas (Para más información ver Normas Técnicas para el Control de los Medios Electrónicos de Comunicación)

### Página Vista:

Conjunto de ficheros enviado a un usuario como resultado de una petición del mismo recibida por el servidor. Cuando la página está formada por varios marcos (frames), el conjunto de los mismos tendrá, a efectos de cómputo, la consideración de una página unitaria.

### Visita:

Una secuencia ininterrumpida de páginas servidas a un usuario válido. Si dicho usuario no realiza peticiones de páginas en un periodo de tiempo (30 min) la siguiente petición constituirá el inicio de una nueva visita.

### Navegador Único:

Total de combinaciones únicas de una dirección IP y un identificador adicional. Los medios pueden utilizar cookies o el Identificador de Alta de registro.

### Duración Página Vista:

Tiempo acumulado en segundos de todas las páginas vistas (en visitas de dos o más páginas vistas), dividido por el número total de páginas vistas.

### Duración Visita:

Tiempo en segundos de todas las visitas de dos o más páginas vistas, dividido por el número total de visitas de dos o más páginas vistas.

### Tráfico nacional:

Audiencia/difusión correspondiente a España medida en base a los datos de las direcciones IP registradas por el sistema de medición.

## 7. Opinión

De OJDinteractiva, la división de INFORMACIÓN Y CONTROL DE PUBLICACIONES S.A.:

Hemos examinado la información facilitada por el editor del medio electrónico para el periodo que comprende la presente certificación.

Nuestro examen se ha realizado de acuerdo con las normas y procedimientos establecidos en las Normas Técnicas para el Control de los Medios Electrónicos de Comunicación.

En nuestra opinión, la presente certificación presenta razonablemente la difusión/audiencia registrada por este canal.

### ADVERTENCIA:

El trabajo de OJDinteractiva, la división de INFORMACIÓN Y CONTROL DE PUBLICACIONES S.A (INTROL) se limita a la realización de pruebas para la revisión de los datos de recuento suministrados por el editor con la finalidad de expresar una opinión sobre la razonabilidad de dichos datos de acuerdo con las Normas Técnicas para el control de los MEC.

Por tanto, INTROL no acepta responsabilidad alguna por las inexactitudes o errores que puedan existir en los datos de recuento. Tampoco acepta ninguna responsabilidad por la falsedad en los datos de recuento recibidos del editor, ni por otros datos de medición que no están incluidos en el análisis.

- 2024

OJDinteractiva