



## INFORMACION Y CONTROL DE PUBLICACIONES, S.A.

Velázquez, 46, 1º Drcha - Tel. 91 435 00 32 Fax 91 435 96 05 - 28001 - MADRID  
 Entença, 218 Entr. 7 - Tel 93 439 24 18 Fax 93 419 25 34 - 08029 - BARCELONA

**Título:** ELMON.CAT - VADEVI  
**URL Primaria:** http://elmon.cat/vadevi/  
**Editor:** Editora Singular Digital 2GR S.L.  
**Domicilio:** Sant Antoni, 42  
**Ciudad:** 08172 SANT CUGAT DEL VALLES  
**Teléfono:** 93 674 86 61  
**Fax:** 93 212 66 07  
**E-mail:**  
**Clasificación:** Noticias e Información  
**Sub-Clasificación:** Noticias globales y actualidad

vadevi.cat

### 1. Cifras totales y promedios (Nacional e Internacional)

MES - AÑO	NAVEGADORES UNICOS	VISITAS	PAGINAS
Diciembre - 2018	41.127	59.512	74.109
<b>PROMEDIO DIARIO</b>	<b>1.816</b>	<b>1.920</b>	<b>2.391</b>
<b>PROMEDIO LUNES-VIERNES</b>	2.000	2.114	2.620
<b>PROMEDIO SABADO-DOMINGO</b>	1.429	1.513	1.910
<b>PAGINAS / VISITAS</b>	1,25		
<b>DURACION MEDIA VISITAS</b>	0:00:32		
<b>DURACION MEDIA PAGINAS</b>	0:02:10		

### 2. Secciones (Nacional e Internacional)

	PAGINAS	%
<b>HOME</b>	5.978	8.07 %
<b>RESTO</b>	68.131	91.93 %

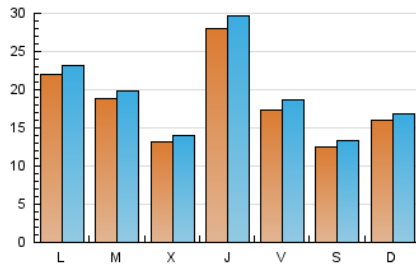
### 3. Por día del mes (Nacional e Internacional)

Día	N. únicos	Visitas	Páginas	Día	N. únicos	Visitas	Páginas	Día	N. únicos	Visitas	Páginas
1	791	848	1.152	11	2.605	2.735	3.332	21	536	583	821
2	619	679	999	12	2.374	2.504	3.133	22	463	511	718
3	2.428	2.579	3.300	13	2.255	2.381	2.938	23	534	583	931
4	1.757	1.877	2.505	14	2.151	2.332	2.944	24	430	471	736
5	739	811	1.196	15	1.170	1.265	1.669	25	841	888	1.079
6	508	541	798	16	837	911	1.308	26	993	1.034	1.252
7	426	492	774	17	3.329	3.420	4.049	27	7.782	8.194	9.195
8	658	721	1.030	18	2.344	2.442	3.100	28	3.847	4.038	4.834
9	3.032	3.152	3.821	19	1.139	1.227	1.692	29	3.181	3.335	3.913
10	3.437	3.616	4.402	20	676	746	1.072	30	3.009	3.121	3.556
								31	1.413	1.475	1.860

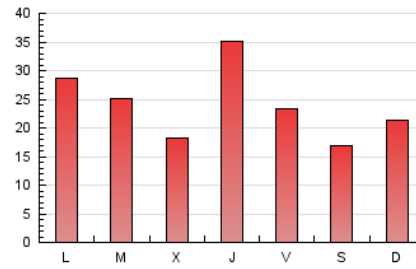
4. Gráficas (Nacional e Internacional)

4.1 Por día de la semana (promedio)

N. únicos / Visitas (x 100)

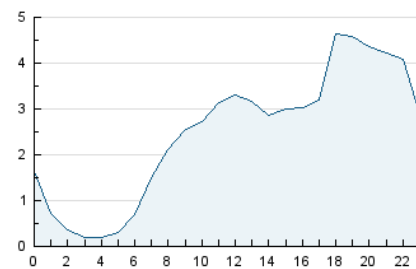


Páginas (x 100)

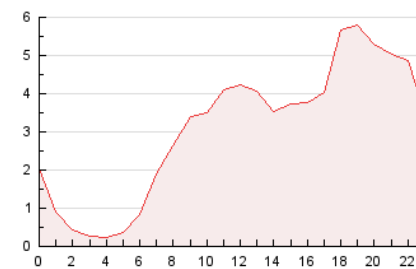


4.2 Por franja horaria (promedio)

Visitas (x 1000)

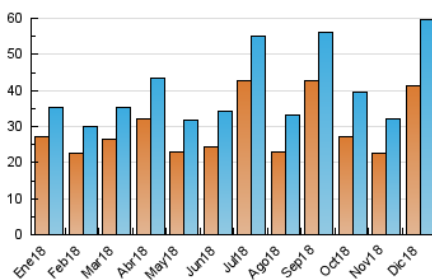


Páginas (x 1000)

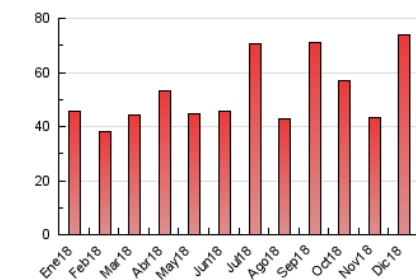


4.3 Por meses

N. únicos / Visitas (x 1000)



Páginas (x 1000)





## INFORMACION Y CONTROL DE PUBLICACIONES, S.A.

Velázquez, 46, 1º Drcha - Tel. 91 435 00 32 Fax 91 435 96 05 - 28001 - MADRID  
 Entença, 218 Entr. 7 - Tel 93 439 24 18 Fax 93 419 25 34 - 08029 - BARCELONA

### Anexo - Tráfico Nacional

**Título:** ELMON.CAT - VADEVI  
**URL Primaria:** http://elmon.cat/vadevi/  
**Editor:** Editora Singular Digital 2GR S.L.  
**Domicilio:** Sant Antoni, 42  
**Ciudad:** 08172 SANT CUGAT DEL VALLES  
**Teléfono:** 93 674 86 61  
**Fax:** 93 212 66 07  
**E-mail:**  
**Clasificación:** Noticias e Información  
**Sub-Clasificación:** Noticias globales y actualidad

vadevi.cat

#### 1. Cifras totales y promedios (Nacional)

MES - AÑO	NAVEGADORES UNICOS	VISITAS	PAGINAS
Diciembre - 2018	39.246	56.992	71.181
<b>PROMEDIO DIARIO</b>	<b>1.738</b>	<b>1.838</b>	<b>2.296</b>
<b>PROMEDIO LUNES-VIERNES</b>	<b>1.914</b>	<b>2.023</b>	<b>2.513</b>
<b>PROMEDIO SABADO-DOMINGO</b>	<b>1.370</b>	<b>1.451</b>	<b>1.842</b>
<b>PAGINAS / VISITAS</b>	<b>1,25</b>		
<b>DURACION MEDIA VISITAS</b>	<b>0:00:32</b>		
<b>DURACION MEDIA PAGINAS</b>	<b>0:02:09</b>		

#### 2. Secciones (Nacional)

	PAGINAS	%
<b>HOME</b>	5.858	8.23 %
<b>RESTO</b>	65.323	91.77 %

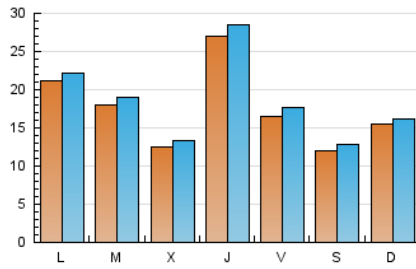
#### 3. Por día del mes (Nacional)

Día	N. únicos	Visitas	Páginas	Día	N. únicos	Visitas	Páginas	Día	N. únicos	Visitas	Páginas
1	745	801	1.098	11	2.467	2.589	3.162	21	502	549	784
2	594	653	970	12	2.276	2.403	3.002	22	448	496	701
3	2.343	2.492	3.205	13	2.152	2.275	2.808	23	506	555	897
4	1.670	1.789	2.414	14	2.051	2.227	2.829	24	407	448	712
5	693	764	1.132	15	1.112	1.206	1.602	25	806	850	1.035
6	461	493	745	16	791	864	1.258	26	957	997	1.211
7	374	436	697	17	3.214	3.304	3.924	27	7.536	7.935	8.920
8	606	668	975	18	2.245	2.340	2.963	28	3.700	3.884	4.671
9	2.915	3.030	3.690	19	1.092	1.172	1.592	29	3.069	3.213	3.776
10	3.284	3.456	4.221	20	627	693	1.011	30	2.918	3.025	3.449
								31	1.327	1.385	1.727

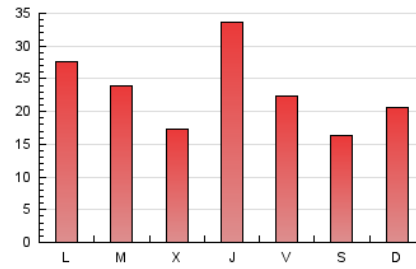
#### 4. Gráficas (Nacional)

##### 4.1 Por día de la semana (promedio)

N. únicos / Visitas (x 100)

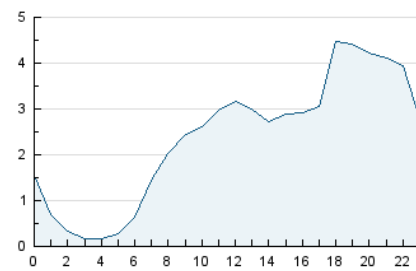


Páginas (x 100)

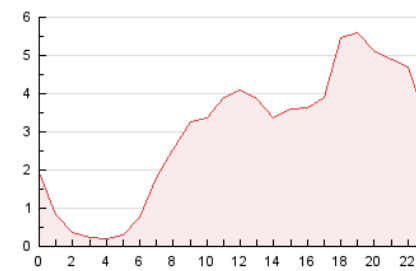


##### 4.2 Por franja horaria (promedio)

Visitas (x 1000)

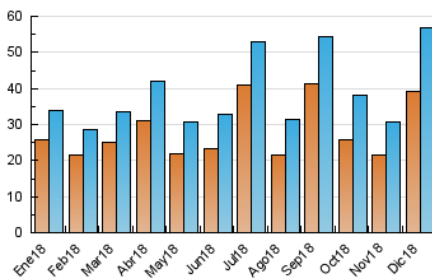


Páginas (x 1000)

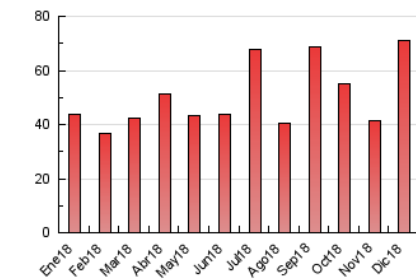


##### 4.3 Por meses

N. únicos / Visitas (x 1000)



Páginas (x 1000)



## 5. Observaciones

Este Medio Electrónico de Comunicación ha sido medido por la herramienta Google Analytics de Google

## 6. Definiciones básicas (Para más información ver Normas Técnicas para el Control de los Medios Electrónicos de Comunicación)

### Página Vista:

Conjunto de ficheros enviado a un usuario como resultado de una petición del mismo recibida por el servidor. Cuando la página está formada por varios marcos (frames), el conjunto de los mismos tendrá, a efectos de cómputo, la consideración de una página unitaria.

### Visita:

Una secuencia ininterrumpida de páginas servidas a un usuario válido. Si dicho usuario no realiza peticiones de páginas en un periodo de tiempo (30 min) la siguiente petición constituirá el inicio de una nueva visita.

### Navegador Único:

Total de combinaciones únicas de una dirección IP y un identificador adicional. Los medios pueden utilizar cookies o el Identificador de Alta de registro.

### Duración Página Vista:

Tiempo acumulado en segundos de todas las páginas vistas (en visitas de dos o más páginas vistas), dividido por el número total de páginas vistas.

### Duración Visita:

Tiempo en segundos de todas las visitas de dos o más páginas vistas, dividido por el número total de visitas de dos o más páginas vistas.

### Tráfico nacional:

Audiencia/difusión correspondiente a España medida en base a los datos de las direcciones IP registradas por el sistema de medición.

## 7. Opinión

De OJDinteractiva, la división de INFORMACIÓN Y CONTROL DE PUBLICACIONES S.A.:

Hemos examinado la información facilitada por el editor del medio electrónico para el periodo que comprende la presente certificación.

Nuestro examen se ha realizado de acuerdo con las normas y procedimientos establecidos en las Normas Técnicas para el Control de los Medios Electrónicos de Comunicación.

En nuestra opinión, la presente certificación presenta razonablemente la difusión/audiencia registrada por este canal.

### ADVERTENCIA:

El trabajo de OJDinteractiva, la división de INFORMACIÓN Y CONTROL DE PUBLICACIONES S.A (INTROL) se limita a la realización de pruebas para la revisión de los datos de recuento suministrados por el editor con la finalidad de expresar una opinión sobre la razonabilidad de dichos datos de acuerdo con las Normas Técnicas para el control de los MEC.

Por tanto, INTROL no acepta responsabilidad alguna por las inexactitudes o errores que puedan existir en los datos de recuento. Tampoco acepta ninguna responsabilidad por la falsedad en los datos de recuento recibidos del editor, ni por otros datos de medición que no están incluidos en el análisis.

- 2018

OJDinteractiva