



## INFORMACION Y CONTROL DE PUBLICACIONES, S.A.

Velázquez, 46, 1º Drcha - Tel. 91 435 00 32 Fax 91 435 96 05 - 28001 - MADRID  
 Entença, 218 Entr. 7 - Tel 93 439 24 18 Fax 93 419 25 34 - 08029 - BARCELONA

**Título:** ELMON.CAT - VADEVI  
**URL Primaria:** http://elmon.cat/vadevi/  
**Editor:** Editora Singular Digital 2GR S.L.  
**Domicilio:** Sant Antoni, 42  
**Ciudad:** 08172 SANT CUGAT DEL VALLES  
**Teléfono:** 93 674 86 61  
**Fax:** 93 212 66 07  
**E-mail:**  
**Clasificación:** Noticias e Información  
**Sub-Clasificación:** Noticias globales y actualidad

vadevi.cat

### 1. Cifras totales y promedios (Nacional e Internacional)

MES - AÑO	NAVEGADORES UNICOS	VISITAS	PAGINAS
Octubre - 2019	31.679	46.588	68.433
<b>PROMEDIO DIARIO</b>	<b>1.328</b>	<b>1.503</b>	<b>2.208</b>
<b>PROMEDIO LUNES-VIERNES</b>	1.248	1.416	2.081
<b>PROMEDIO SABADO-DOMINGO</b>	1.559	1.752	2.573
<b>PAGINAS / VISITAS</b>	1,47		
<b>DURACION MEDIA VISITAS</b>	0:00:58		
<b>DURACION MEDIA PAGINAS</b>	0:02:04		

### 2. Secciones (Nacional e Internacional)

	PAGINAS	%
<b>HOME</b>	8.005	11.70 %
<b>RESTO</b>	60.428	88.30 %

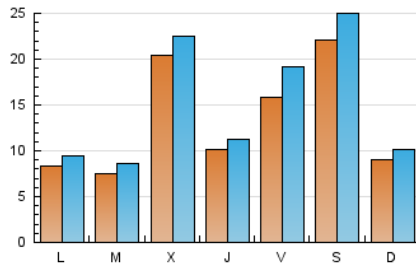
### 3. Por día del mes (Nacional e Internacional)

Día	N. únicos	Visitas	Páginas	Día	N. únicos	Visitas	Páginas	Día	N. únicos	Visitas	Páginas
1	469	560	856	11	2.406	3.424	8.162	21	429	497	775
2	447	523	867	12	5.852	6.791	10.675	22	445	526	790
3	1.250	1.367	1.892	13	2.204	2.439	3.562	23	6.797	7.358	8.530
4	2.159	2.293	2.814	14	1.111	1.302	1.931	24	1.857	2.021	2.634
5	2.008	2.094	2.557	15	889	1.026	1.661	25	1.344	1.469	2.009
6	756	822	1.062	16	806	931	1.424	26	689	750	1.031
7	1.219	1.331	1.803	17	574	662	1.044	27	379	426	649
8	1.353	1.509	2.231	18	424	473	743	28	573	630	982
9	1.681	1.863	2.582	19	297	348	511	29	577	658	982
10	862	974	1.397	20	288	349	534	30	505	563	841
								31	533	609	902

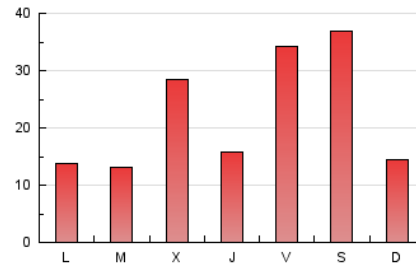
4. Gráficas (Nacional e Internacional)

4.1 Por día de la semana (promedio)

N. únicos / Visitas (x 100)

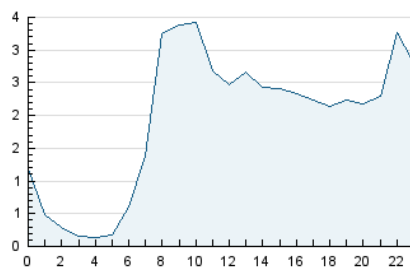


Páginas (x 100)

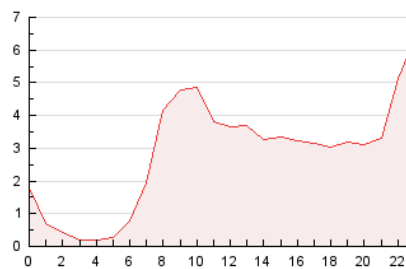


4.2 Por franja horaria (promedio)

Visitas (x 1000)

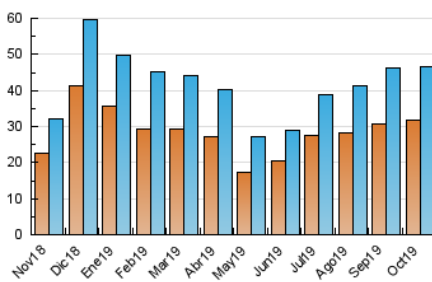


Páginas (x 1000)

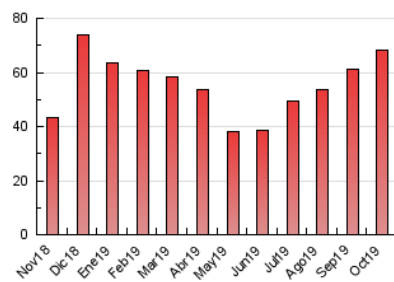


4.3 Por meses

N. únicos / Visitas (x 1000)



Páginas (x 1000)





## INFORMACION Y CONTROL DE PUBLICACIONES, S.A.

Velázquez, 46, 1º Drcha - Tel. 91 435 00 32 Fax 91 435 96 05 - 28001 - MADRID  
 Entença, 218 Entr. 7 - Tel 93 439 24 18 Fax 93 419 25 34 - 08029 - BARCELONA

### Anexo - Tráfico Nacional

**Título:** ELMON.CAT - VADEVI  
**URL Primaria:** http://elmon.cat/vadevi/  
**Editor:** Editora Singular Digital 2GR S.L.  
**Domicilio:** Sant Antoni, 42  
**Ciudad:** 08172 SANT CUGAT DEL VALLES  
**Teléfono:** 93 674 86 61  
**Fax:** 93 212 66 07  
**E-mail:**  
**Clasificación:** Noticias e Información  
**Sub-Clasificación:** Noticias globales y actualidad

vadevi.cat

#### 1. Cifras totales y promedios (Nacional)

MES - AÑO	NAVEGADORES UNICOS	VISITAS	PAGINAS
Octubre - 2019	30.365	44.916	66.177
<b>PROMEDIO DIARIO</b>	<b>1.279</b>	<b>1.449</b>	<b>2.135</b>
<b>PROMEDIO LUNES-VIERNES</b>	<b>1.201</b>	<b>1.364</b>	<b>2.009</b>
<b>PROMEDIO SABADO-DOMINGO</b>	<b>1.503</b>	<b>1.692</b>	<b>2.496</b>
<b>PAGINAS / VISITAS</b>	<b>1,47</b>		
<b>DURACION MEDIA VISITAS</b>	<b>0:00:58</b>		
<b>DURACION MEDIA PAGINAS</b>	<b>0:02:04</b>		

#### 2. Secciones (Nacional)

	PAGINAS	%
<b>HOME</b>	<b>7.787</b>	<b>11.77 %</b>
<b>RESTO</b>	<b>58.390</b>	<b>88.23 %</b>

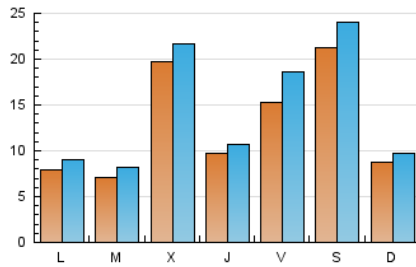
#### 3. Por día del mes (Nacional)

Día	N. únicos	Visitas	Páginas	Día	N. únicos	Visitas	Páginas	Día	N. únicos	Visitas	Páginas
1	448	537	799	11	2.333	3.346	7.953	21	409	477	744
2	424	496	831	12	5.638	6.560	10.349	22	424	502	762
3	1.193	1.300	1.819	13	2.141	2.375	3.491	23	6.595	7.135	8.263
4	2.113	2.244	2.759	14	1.063	1.253	1.866	24	1.788	1.940	2.524
5	1.934	2.012	2.464	15	848	981	1.606	25	1.292	1.412	1.946
6	727	791	1.026	16	761	883	1.365	26	667	728	1.006
7	1.172	1.282	1.744	17	532	611	949	27	364	411	632
8	1.312	1.467	2.182	18	390	438	697	28	544	600	943
9	1.640	1.819	2.521	19	283	331	485	29	534	614	928
10	831	942	1.362	20	271	331	512	30	466	522	786
								31	500	576	863

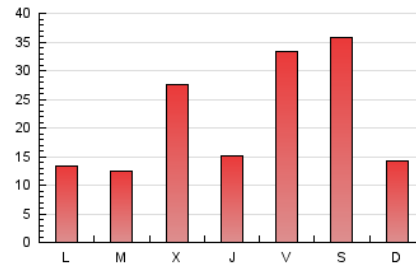
4. Gráficas (Nacional)

4.1 Por día de la semana (promedio)

N. únicos / Visitas (x 100)

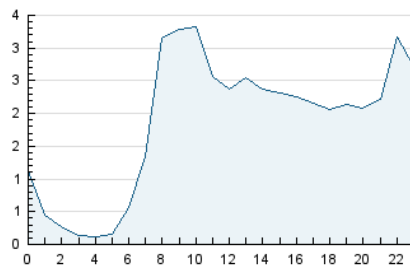


Páginas (x 100)

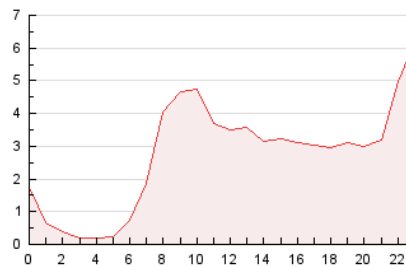


4.2 Por franja horaria (promedio)

Visitas (x 1000)

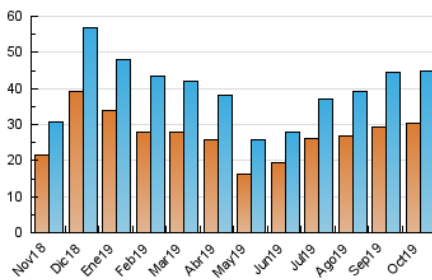


Páginas (x 1000)

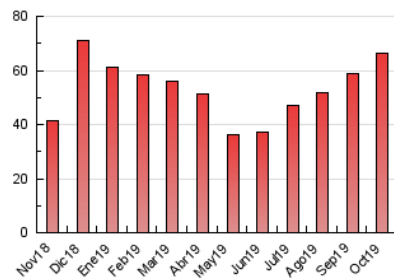


4.3 Por meses

N. únicos / Visitas (x 1000)



Páginas (x 1000)



## 5. Observaciones

Este Medio Electrónico de Comunicación ha sido medido por la herramienta Google Analytics de Google

## 6. Definiciones básicas (Para más información ver Normas Técnicas para el Control de los Medios Electrónicos de Comunicación)

### Página Vista:

Conjunto de ficheros enviado a un usuario como resultado de una petición del mismo recibida por el servidor. Cuando la página está formada por varios marcos (frames), el conjunto de los mismos tendrá, a efectos de cómputo, la consideración de una página unitaria.

### Visita:

Una secuencia ininterrumpida de páginas servidas a un usuario válido. Si dicho usuario no realiza peticiones de páginas en un periodo de tiempo (30 min) la siguiente petición constituirá el inicio de una nueva visita.

### Navegador Único:

Total de combinaciones únicas de una dirección IP y un identificador adicional. Los medios pueden utilizar cookies o el Identificador de Alta de registro.

### Duración Página Vista:

Tiempo acumulado en segundos de todas las páginas vistas (en visitas de dos o más páginas vistas), dividido por el número total de páginas vistas.

### Duración Visita:

Tiempo en segundos de todas las visitas de dos o más páginas vistas, dividido por el número total de visitas de dos o más páginas vistas.

### Tráfico nacional:

Audiencia/difusión correspondiente a España medida en base a los datos de las direcciones IP registradas por el sistema de medición.

## 7. Opinión

De OJDinteractiva, la división de INFORMACIÓN Y CONTROL DE PUBLICACIONES S.A.:

Hemos examinado la información facilitada por el editor del medio electrónico para el periodo que comprende la presente certificación.

Nuestro examen se ha realizado de acuerdo con las normas y procedimientos establecidos en las Normas Técnicas para el Control de los Medios Electrónicos de Comunicación.

En nuestra opinión, la presente certificación presenta razonablemente la difusión/audiencia registrada por este canal.

### ADVERTENCIA:

El trabajo de OJDinteractiva, la división de INFORMACIÓN Y CONTROL DE PUBLICACIONES S.A (INTROL) se limita a la realización de pruebas para la revisión de los datos de recuento suministrados por el editor con la finalidad de expresar una opinión sobre la razonabilidad de dichos datos de acuerdo con las Normas Técnicas para el control de los MEC.

Por tanto, INTROL no acepta responsabilidad alguna por las inexactitudes o errores que puedan existir en los datos de recuento. Tampoco acepta ninguna responsabilidad por la falsedad en los datos de recuento recibidos del editor, ni por otros datos de medición que no están incluidos en el análisis.

Noviembre - 2019

OJDinteractiva