



## INFORMACION Y CONTROL DE PUBLICACIONES, S.A.

Velázquez, 46, 1ª Drcha - Tel. 91 435 00 32 Fax 91 435 96 05 - 28001 - MADRID  
Av. Diagonal 497, 5a planta - Tel 93 439 24 18 Fax 93 419 25 34 - 08029 - BARCELONA

**Título:** ELMON.CAT - VADEVI  
**URL Primaria:** https://vadevi.elmon.cat/  
**Editor:** Editora Singular Digital 2GR S.L.  
**Domicilio:** Plaça Vella, 10 3r  
**Ciudad:** 08221 TERRASSA  
**Teléfono:** 93 674 86 61  
**Fax:** 93 212 66 07  
**E-mail:**  
**Clasificación:** Noticias e Información  
**Sub-Clasificación:** Noticias globales y actualidad



### 1. Cifras totales y promedios (Nacional e Internacional)

MES - AÑO	NAVEGADORES UNICOS	VISITAS	PAGINAS
Septiembre - 2024	21.564	30.018	36.816
<b>PROMEDIO DIARIO</b>	<b>909</b>	<b>1.001</b>	<b>1.227</b>
<b>PROMEDIO LUNES-VIERNES</b>	706	798	1.022
<b>PROMEDIO SABADO-DOMINGO</b>	1.382	1.474	1.706
<b>PAGINAS / VISITAS</b>	1,23		
<b>DURACION MEDIA VISITAS</b>	0:01:49		
<b>TIEMPO INTERACCIÓN MEDIO</b>	0:01:09		

### 2. Secciones (Nacional e Internacional)

	PAGINAS	%
<b>HOME</b>	4.426	12.02 %
<b>RESTO</b>	32.390	87.98 %

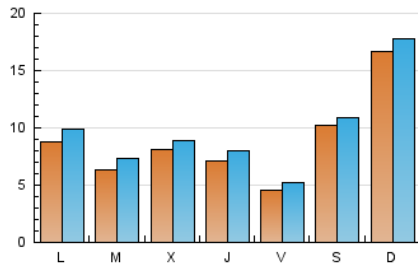
### 3. Por día del mes (Nacional e Internacional)

Día	N. únicos	Visitas	Páginas	Día	N. únicos	Visitas	Páginas	Día	N. únicos	Visitas	Páginas
<b>1</b>	499	556	718	<b>11</b>	617	663	876	<b>21</b>	1.732	1.830	2.110
<b>2</b>	450	545	706	<b>12</b>	579	686	942	<b>22</b>	3.945	4.214	4.767
<b>3</b>	564	679	818	<b>13</b>	480	543	738	<b>23</b>	926	1.048	1.316
<b>4</b>	706	790	1.022	<b>14</b>	1.712	1.791	2.042	<b>24</b>	737	819	1.108
<b>5</b>	825	918	1.089	<b>15</b>	2.680	2.787	3.080	<b>25</b>	1.006	1.123	1.464
<b>6</b>	396	467	609	<b>16</b>	855	958	1.216	<b>26</b>	750	845	1.064
<b>7</b>	257	294	377	<b>17</b>	567	663	847	<b>27</b>	499	575	785
<b>8</b>	372	429	528	<b>18</b>	908	988	1.164	<b>28</b>	404	458	608
<b>9</b>	498	607	798	<b>19</b>	702	772	1.032	<b>29</b>	841	909	1.122
<b>10</b>	667	769	1.154	<b>20</b>	427	497	640	<b>30</b>	1.661	1.795	2.076

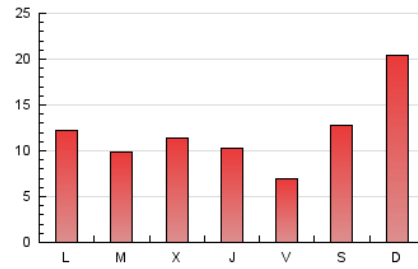
#### 4. Gráficas (Nacional e Internacional)

##### 4.1 Por día de la semana (promedio)

N. únicos / Visitas (x 100)

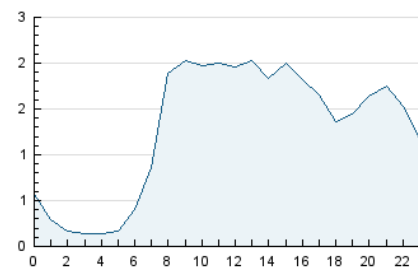


Páginas (x 100)

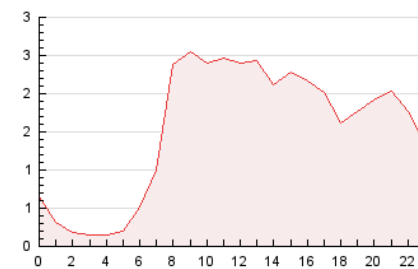


##### 4.2 Por franja horaria (promedio)

Visitas\_ (x 1000)

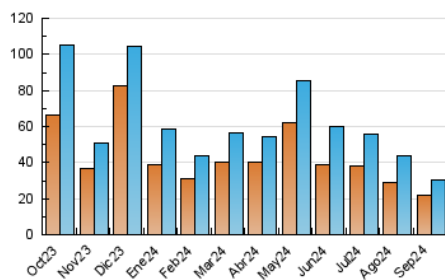


Páginas (x 1000)

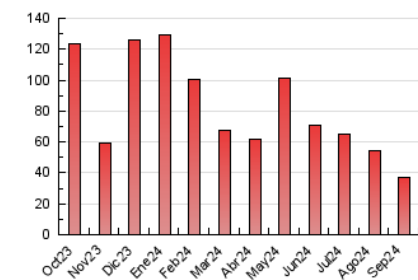


##### 4.3 Por meses

N. únicos / Visitas (x 1000)



Páginas (x 1000)





## INFORMACION Y CONTROL DE PUBLICACIONES, S.A.

Velázquez, 46, 1ª Drcha - Tel. 91 435 00 32 Fax 91 435 96 05 - 28001 - MADRID  
Av. Diagonal 497, 5a planta - Tel 93 439 24 18 Fax 93 419 25 34 - 08029 - BARCELONA

### Anexo - Tráfico Nacional

**Título:** ELMON.CAT - VADEVI  
**URL Primaria:** https://vadevi.elmon.cat/  
**Editor:** Editora Singular Digital 2GR S.L.  
**Domicilio:** Plaça Vella, 10 3r  
**Ciudad:** 08221 TERRASSA  
**Teléfono:** 93 674 86 61  
**Fax:** 93 212 66 07  
**E-mail:**  
**Clasificación:** Noticias e Información  
**Sub-Clasificación:** Noticias globales y actualidad



#### 1. Cifras totales y promedios (Nacional)

MES - AÑO	NAVEGADORES UNICOS	VISITAS	PAGINAS
Septiembre - 2024	20.532	28.889	35.479
<b>PROMEDIO DIARIO</b>	<b>872</b>	<b>963</b>	<b>1.183</b>
<b>PROMEDIO LUNES-VIERNES</b>	671	761	978
<b>PROMEDIO SABADO-DOMINGO</b>	1.341	1.434	1.661
<b>PAGINAS / VISITAS</b>	1,23		
<b>DURACION MEDIA VISITAS</b>	0:01:50		
<b>TIEMPO INTERACCIÓN MEDIO</b>	0:01:12		

#### 2. Secciones (Nacional)

	PAGINAS	%
<b>HOME</b>	4.282	12.07 %
<b>RESTO</b>	31.197	87.93 %

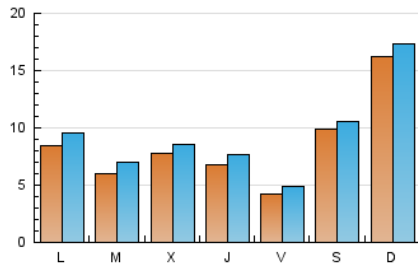
#### 3. Por día del mes (Nacional)

Día	N. únicos	Visitas	Páginas	Día	N. únicos	Visitas	Páginas	Día	N. únicos	Visitas	Páginas
1	459	515	676	11	597	643	847	21	1.678	1.775	2.047
2	431	525	667	12	535	642	875	22	3.891	4.173	4.713
3	540	654	793	13	444	506	696	23	878	1.000	1.257
4	669	752	983	14	1.666	1.746	1.993	24	684	761	1.024
5	799	888	1.059	15	2.608	2.714	3.007	25	960	1.075	1.416
6	361	432	564	16	820	918	1.167	26	710	801	1.017
7	243	280	358	17	541	635	819	27	476	549	756
8	348	405	504	18	865	943	1.119	28	382	435	579
9	460	565	746	19	668	738	975	29	796	863	1.068
10	634	734	1.114	20	406	472	609	30	1.619	1.750	2.031

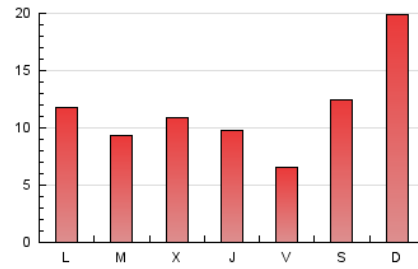
#### 4. Gráficas (Nacional)

##### 4.1 Por día de la semana (promedio)

N. únicos / Visitas (x 100)

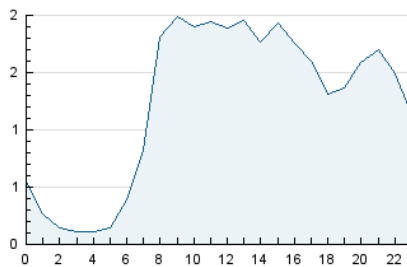


Páginas (x 100)

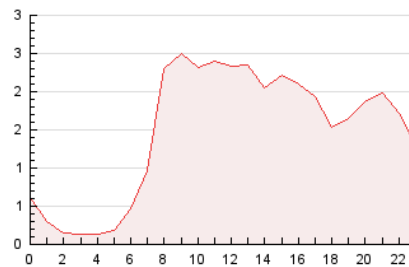


##### 4.2 Por franja horaria (promedio)

Visitas\_ (x 1000)

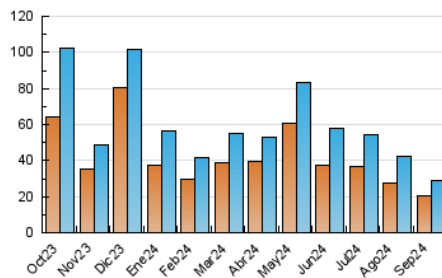


Páginas (x 1000)

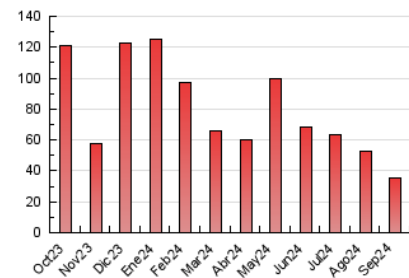


##### 4.3 Por meses

N. únicos / Visitas (x 1000)



Páginas (x 1000)



## 5. Observaciones

Este Medio Electrónico de Comunicación ha sido medido por la herramienta Google Analytics de Google (GA4).

## 6. Definiciones básicas (Para más información ver Normas Técnicas para el Control de los Medios Electrónicos de Comunicación)

### Página Vista:

Conjunto de ficheros enviado a un usuario como resultado de una petición del mismo recibida por el servidor. Cuando la página está formada por varios marcos (frames), el conjunto de los mismos tendrá, a efectos de cómputo, la consideración de una página unitaria.

### Visita:

Una secuencia ininterrumpida de páginas servidas a un usuario válido. Si dicho usuario no realiza peticiones de páginas en un periodo de tiempo (30 min) la siguiente petición constituirá el inicio de una nueva visita.

### Navegador Único:

Total de combinaciones únicas de una dirección IP y un identificador adicional. Los medios pueden utilizar cookies o el Identificador de Alta de registro.

### Duración Página Vista:

Tiempo acumulado en segundos de todas las páginas vistas (en visitas de dos o más páginas vistas), dividido por el número total de páginas vistas.

### Duración Visita:

Tiempo en segundos de todas las visitas de dos o más páginas vistas, dividido por el número total de visitas de dos o más páginas vistas.

### Tráfico nacional:

Audiencia/difusión correspondiente a España medida en base a los datos de las direcciones IP registradas por el sistema de medición.

## 7. Opinión

De OJDinteractiva, la división de INFORMACIÓN Y CONTROL DE PUBLICACIONES S.A.:

Hemos examinado la información facilitada por el editor del medio electrónico para el periodo que comprende la presente certificación.

Nuestro examen se ha realizado de acuerdo con las normas y procedimientos establecidos en las Normas Técnicas para el Control de los Medios Electrónicos de Comunicación.

En nuestra opinión, la presente certificación presenta razonablemente la difusión/audiencia registrada por este canal.

### ADVERTENCIA:

El trabajo de OJDinteractiva, la división de INFORMACIÓN Y CONTROL DE PUBLICACIONES S.A (INTROL) se limita a la realización de pruebas para la revisión de los datos de recuento suministrados por el editor con la finalidad de expresar una opinión sobre la razonabilidad de dichos datos de acuerdo con las Normas Técnicas para el control de los MEC.

Por tanto, INTROL no acepta responsabilidad alguna por las inexactitudes o errores que puedan existir en los datos de recuento. Tampoco acepta ninguna responsabilidad por la falsedad en los datos de recuento recibidos del editor, ni por otros datos de medición que no están incluidos en el análisis.

Octubre - 2024

OJDinteractiva