



## INFORMACION Y CONTROL DE PUBLICACIONES, S.A.

Velázquez, 46, 1º Drcha - Tel. 91 435 00 32 Fax 91 435 96 05 - 28001 - MADRID  
Av. Diagonal 497, 5a planta - Tel 93 439 24 18 Fax 93 419 25 34 - 08029 - BARCELONA

**Título:** ELMON.CAT - VADEVI  
**URL Primaria:** https://vadevi.elmon.cat/  
**Editor:** Editora Singular Digital 2GR S.L.  
**Domicilio:** Plaça Vella, 10 3r  
**Ciudad:** 08221 TERRASSA  
**Teléfono:** 93 674 86 61  
**Fax:** 93 212 66 07  
**E-mail:**  
**Clasificación:** Noticias e Información  
**Sub-Clasificación:** Noticias globales y actualidad



### 1. Cifras totales y promedios (Nacional e Internacional)

MES - AÑO	NAVEGADORES UNICOS	VISITAS	PAGINAS
Agosto - 2022	62.793	75.475	96.306
<b>PROMEDIO DIARIO</b>	<b>2.347</b>	<b>2.435</b>	<b>3.107</b>
<b>PROMEDIO LUNES-VIERNES</b>	2.147	2.240	2.878
<b>PROMEDIO SABADO-DOMINGO</b>	2.922	2.994	3.765
<b>PAGINAS / VISITAS</b>	1,28		
<b>DURACION MEDIA VISITAS</b>	0:00:24		
<b>DURACION MEDIA PAGINAS</b>	0:01:27		

### 2. Secciones (Nacional e Internacional)

	PAGINAS	%
<b>HOME</b>	6.759	7.02 %
<b>RESTO</b>	89.547	92.98 %

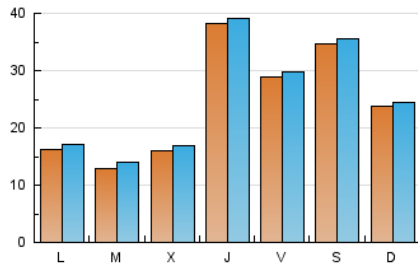
### 3. Por día del mes (Nacional e Internacional)

Día	N. únicos	Visitas	Páginas	Día	N. únicos	Visitas	Páginas	Día	N. únicos	Visitas	Páginas
1	1.106	1.210	1.808	11	10.126	10.222	12.183	21	5.200	5.327	6.874
2	857	968	1.467	12	8.000	8.074	9.902	22	4.782	4.939	6.216
3	1.236	1.359	1.947	13	8.657	8.749	10.610	23	2.819	2.929	3.799
4	2.823	2.972	3.753	14	2.257	2.290	2.835	24	1.650	1.757	2.297
5	1.784	1.888	2.365	15	441	490	702	25	1.090	1.163	1.609
6	1.424	1.494	1.825	16	616	682	1.002	26	810	871	1.218
7	1.315	1.375	1.719	17	933	1.024	1.430	27	555	603	835
8	1.129	1.211	1.555	18	1.219	1.315	1.878	28	721	777	1.013
9	1.127	1.224	1.684	19	991	1.048	1.349	29	649	716	1.042
10	3.371	3.483	4.239	20	3.243	3.336	4.405	30	1.058	1.142	1.595
								31	772	837	1.150

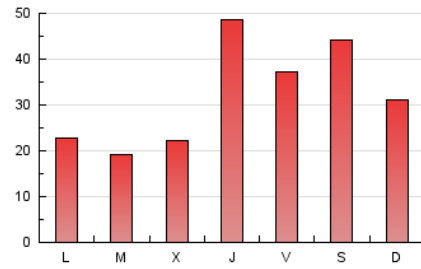
4. Gráficas (Nacional e Internacional)

4.1 Por día de la semana (promedio)

N. únicos / Visitas (x 100)



Páginas (x 100)



4.2 Por franja horaria (promedio)

Visitas\_ (x 1000)

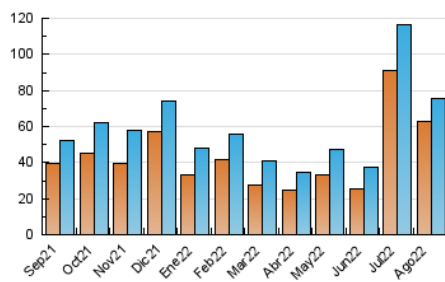


Páginas (x 1000)

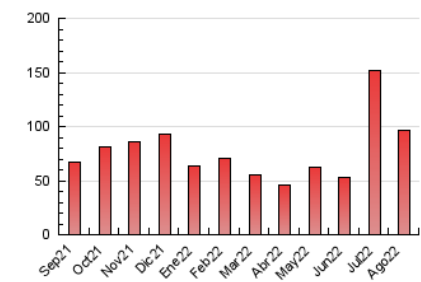


4.3 Por meses

N. únicos / Visitas (x 1000)



Páginas (x 1000)





## INFORMACION Y CONTROL DE PUBLICACIONES, S.A.

Velázquez, 46, 1º Drcha - Tel. 91 435 00 32 Fax 91 435 96 05 - 28001 - MADRID  
Av. Diagonal 497, 5a planta - Tel 93 439 24 18 Fax 93 419 25 34 - 08029 - BARCELONA

### Anexo - Tráfico Nacional

**Título:** ELMON.CAT - VADEVI  
**URL Primaria:** https://vadevi.elmon.cat/  
**Editor:** Editora Singular Digital 2GR S.L.  
**Domicilio:** Plaça Vella, 10 3r  
**Ciudad:** 08221 TERRASSA  
**Teléfono:** 93 674 86 61  
**Fax:** 93 212 66 07  
**E-mail:**  
**Clasificación:** Noticias e Información  
**Sub-Clasificación:** Noticias globales y actualidad



#### 1. Cifras totales y promedios (Nacional)

MES - AÑO	NAVEGADORES UNICOS	VISITAS	PAGINAS
Agosto - 2022	59.281	71.557	91.813
<b>PROMEDIO DIARIO</b>	<b>2.224</b>	<b>2.308</b>	<b>2.962</b>
<b>PROMEDIO LUNES-VIERNES</b>	<b>2.024</b>	<b>2.114</b>	<b>2.732</b>
<b>PROMEDIO SABADO-DOMINGO</b>	<b>2.799</b>	<b>2.868</b>	<b>3.622</b>
<b>PAGINAS / VISITAS</b>	<b>1,28</b>		
<b>DURACION MEDIA VISITAS</b>		<b>0:00:25</b>	
<b>DURACION MEDIA PAGINAS</b>		<b>0:01:27</b>	

#### 2. Secciones (Nacional)

	PAGINAS	%
<b>HOME</b>	6.254	6.81 %
<b>RESTO</b>	85.559	93.19 %

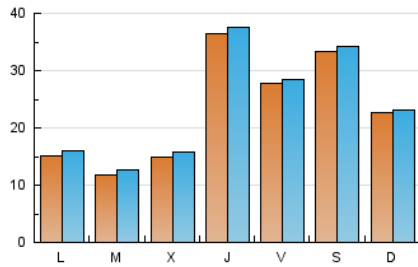
#### 3. Por día del mes (Nacional)

Día	N. únicos	Visitas	Páginas	Día	N. únicos	Visitas	Páginas	Día	N. únicos	Visitas	Páginas
1	1.027	1.128	1.718	11	9.811	9.904	11.808	21	4.980	5.104	6.629
2	781	889	1.366	12	7.826	7.898	9.684	22	4.525	4.679	5.933
3	1.141	1.262	1.844	13	8.473	8.563	10.400	23	2.576	2.684	3.526
4	2.726	2.868	3.629	14	2.173	2.201	2.738	24	1.481	1.585	2.109
5	1.708	1.807	2.267	15	401	448	657	25	953	1.025	1.455
6	1.365	1.433	1.746	16	529	594	905	26	712	767	1.110
7	1.246	1.302	1.638	17	831	921	1.322	27	455	502	726
8	1.051	1.132	1.470	18	1.104	1.197	1.727	28	629	681	905
9	1.047	1.138	1.562	19	836	891	1.182	29	567	630	928
10	3.240	3.345	4.085	20	3.067	3.158	4.190	30	956	1.036	1.457
								31	722	785	1.097

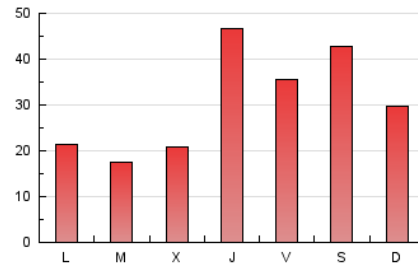
## 4. Gráficas (Nacional)

### 4.1 Por día de la semana (promedio)

N. únicos / Visitas (x 100)

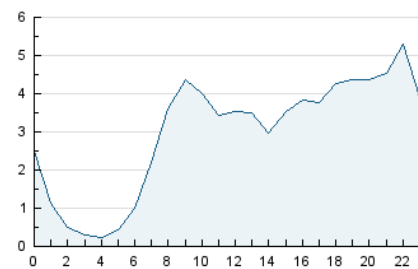


Páginas (x 100)

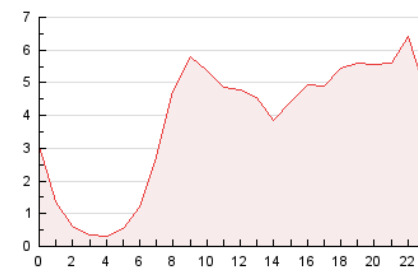


### 4.2 Por franja horaria (promedio)

Visitas\_\_ (x 1000)

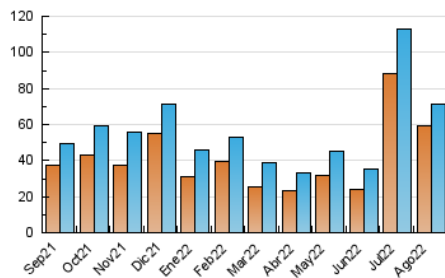


Páginas (x 1000)

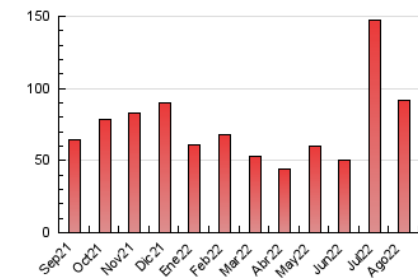


### 4.3 Por meses

N. únicos / Visitas (x 1000)



Páginas (x 1000)



## 5. Observaciones

Este Medio Electrónico de Comunicación ha sido medido por la herramienta Google Analytics de Google (Universal Analytics)

## 6. Definiciones básicas (Para más información ver Normas Técnicas para el Control de los Medios Electrónicos de Comunicación)

### Página Vista:

Conjunto de ficheros enviado a un usuario como resultado de una petición del mismo recibida por el servidor. Cuando la página está formada por varios marcos (frames), el conjunto de los mismos tendrá, a efectos de cómputo, la consideración de una página unitaria.

### Visita:

Una secuencia ininterrumpida de páginas servidas a un usuario válido. Si dicho usuario no realiza peticiones de páginas en un periodo de tiempo (30 min) la siguiente petición constituirá el inicio de una nueva visita.

### Navegador Único:

Total de combinaciones únicas de una dirección IP y un identificador adicional. Los medios pueden utilizar cookies o el Identificador de Alta de registro.

### Duración Página Vista:

Tiempo acumulado en segundos de todas las páginas vistas (en visitas de dos o más páginas vistas), dividido por el número total de páginas vistas.

### Duración Visita:

Tiempo en segundos de todas las visitas de dos o más páginas vistas, dividido por el número total de visitas de dos o más páginas vistas.

### Tráfico nacional:

Audiencia/difusión correspondiente a España medida en base a los datos de las direcciones IP registradas por el sistema de medición.

## 7. Opinión

De OJDinteractiva, la división de INFORMACIÓN Y CONTROL DE PUBLICACIONES S.A.:

Hemos examinado la información facilitada por el editor del medio electrónico para el periodo que comprende la presente certificación.

Nuestro examen se ha realizado de acuerdo con las normas y procedimientos establecidos en las Normas Técnicas para el Control de los Medios Electrónicos de Comunicación.

En nuestra opinión, la presente certificación presenta razonablemente la difusión/audiencia registrada por este canal.

### ADVERTENCIA:

El trabajo de OJDinteractiva, la división de INFORMACIÓN Y CONTROL DE PUBLICACIONES S.A (INTROL) se limita a la realización de pruebas para la revisión de los datos de recuento suministrados por el editor con la finalidad de expresar una opinión sobre la razonabilidad de dichos datos de acuerdo con las Normas Técnicas para el control de los MEC. Por tanto, INTROL no acepta responsabilidad alguna por las inexactitudes o errores que puedan existir en los datos de recuento. Tampoco acepta ninguna responsabilidad por la falsedad en los datos de recuento recibidos del editor, ni por otros datos de medición que no están incluidos en el análisis.

Septiembre - 2022

OJDinteractiva