



## INFORMACION Y CONTROL DE PUBLICACIONES, S.A.

Velázquez, 46, 1ª Drcha - Tel. 91 435 00 32 Fax 91 435 96 05 - 28001 - MADRID  
Av. Diagonal 497, 5a planta - Tel 93 439 24 18 Fax 93 419 25 34 - 08029 - BARCELONA

**Título:** ELMON.CAT - VADEVI  
**URL Primaria:** https://vadevi.elmon.cat/  
**Editor:** Editora Singular Digital 2GR S.L.  
**Domicilio:** Plaça Vella, 10 3r  
**Ciudad:** 08221 TERRASSA  
**Teléfono:** 93 674 86 61  
**Fax:** 93 212 66 07  
**E-mail:**  
**Clasificación:** Noticias e Información  
**Sub-Clasificación:** Noticias globales y actualidad



### 1. Cifras totales y promedios (Nacional e Internacional)

MES - AÑO	NAVEGADORES UNICOS	VISITAS	PAGINAS
Abril - 2024	40.512	54.444	62.045
<b>PROMEDIO DIARIO</b>	<b>1.695</b>	<b>1.815</b>	<b>2.068</b>
<b>PROMEDIO LUNES-VIERNES</b>	1.848	1.986	2.267
<b>PROMEDIO SABADO-DOMINGO</b>	1.272	1.345	1.521
<b>PAGINAS / VISITAS</b>	1,14		
<b>DURACION MEDIA VISITAS</b>	0:01:36		
<b>TIEMPO INTERACCIÓN MEDIO</b>	0:01:06		

### 2. Secciones (Nacional e Internacional)

	PAGINAS	%
<b>HOME</b>	4.362	7.03 %
<b>RESTO</b>	57.683	92.97 %

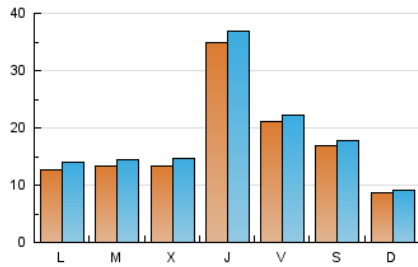
### 3. Por día del mes (Nacional e Internacional)

Día	N. únicos	Visitas	Páginas	Día	N. únicos	Visitas	Páginas	Día	N. únicos	Visitas	Páginas
1	751	795	926	11	424	483	630	21	589	638	790
2	1.040	1.133	1.451	12	883	971	1.216	22	2.199	2.451	3.001
3	1.321	1.427	1.699	13	2.307	2.421	2.572	23	2.109	2.280	2.631
4	10.301	10.785	11.122	14	735	774	850	24	2.098	2.360	2.757
5	5.243	5.430	5.869	15	723	808	1.007	25	2.250	2.470	3.008
6	2.791	2.914	3.187	16	1.569	1.660	1.885	26	1.822	1.959	2.267
7	1.471	1.548	1.783	17	1.379	1.490	1.755	27	1.210	1.288	1.509
8	1.294	1.431	1.617	18	961	1.030	1.287	28	635	683	803
9	824	918	1.139	19	456	512	718	29	1.363	1.459	1.696
10	507	569	670	20	437	492	673	30	1.147	1.265	1.527

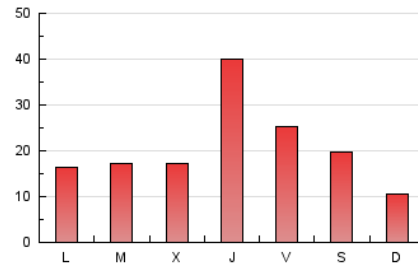
### 4. Gráficas (Nacional e Internacional)

#### 4.1 Por día de la semana (promedio)

N. únicos / Visitas (x 100)

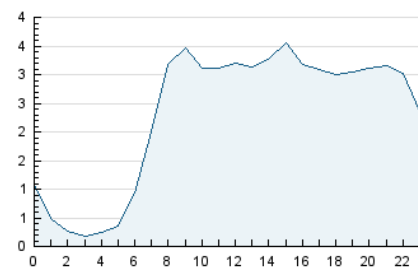


Páginas (x 100)

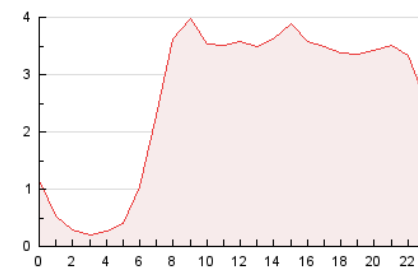


#### 4.2 Por franja horaria (promedio)

Visitas\_ (x 1000)

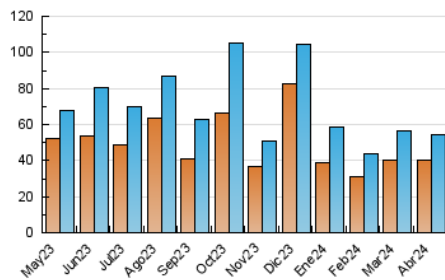


Páginas (x 1000)

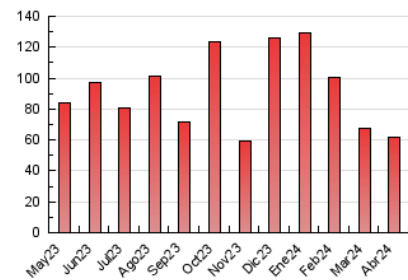


#### 4.3 Por meses

N. únicos / Visitas (x 1000)



Páginas (x 1000)





## INFORMACION Y CONTROL DE PUBLICACIONES, S.A.

Velázquez, 46, 1ª Drcha - Tel. 91 435 00 32 Fax 91 435 96 05 - 28001 - MADRID  
Av. Diagonal 497, 5a planta - Tel 93 439 24 18 Fax 93 419 25 34 - 08029 - BARCELONA

### Anexo - Tráfico Nacional

**Título:** ELMON.CAT - VADEVI  
**URL Primaria:** https://vadevi.elmon.cat/  
**Editor:** Editora Singular Digital 2GR S.L.  
**Domicilio:** Plaça Vella, 10 3r  
**Ciudad:** 08221 TERRASSA  
**Teléfono:** 93 674 86 61  
**Fax:** 93 212 66 07  
**E-mail:**  
**Clasificación:** Noticias e Información  
**Sub-Clasificación:** Noticias globales y actualidad



#### 1. Cifras totales y promedios (Nacional)

MES - AÑO	NAVEGADORES UNICOS	VISITAS	PAGINAS
Abril - 2024	39.214	52.878	60.316
<b>PROMEDIO DIARIO</b>	<b>1.644</b>	<b>1.763</b>	<b>2.011</b>
<b>PROMEDIO LUNES-VIERNES</b>	<b>1.793</b>	<b>1.929</b>	<b>2.204</b>
<b>PROMEDIO SABADO-DOMINGO</b>	<b>1.234</b>	<b>1.304</b>	<b>1.478</b>
<b>PAGINAS / VISITAS</b>	<b>1,14</b>		
<b>DURACION MEDIA VISITAS</b>	<b>0:01:37</b>		
<b>TIEMPO INTERACCIÓN MEDIO</b>	<b>0:01:07</b>		

#### 2. Secciones (Nacional)

	PAGINAS	%
<b>HOME</b>	4.227	7.01 %
<b>RESTO</b>	56.089	92.99 %

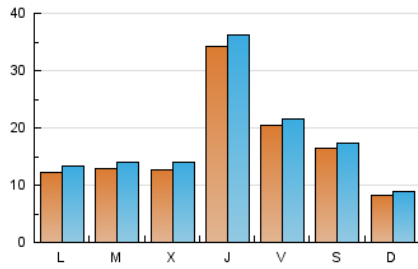
#### 3. Por día del mes (Nacional)

Día	N. únicos	Visitas	Páginas	Día	N. únicos	Visitas	Páginas	Día	N. únicos	Visitas	Páginas
1	718	762	891	11	397	456	602	21	564	612	763
2	1.004	1.097	1.415	12	856	942	1.180	22	2.135	2.383	2.926
3	1.266	1.370	1.638	13	2.250	2.365	2.511	23	2.054	2.219	2.561
4	10.176	10.655	10.980	14	710	745	821	24	2.015	2.274	2.659
5	5.096	5.311	5.711	15	675	757	947	25	2.163	2.383	2.914
6	2.737	2.845	3.120	16	1.517	1.607	1.818	26	1.760	1.887	2.190
7	1.431	1.506	1.731	17	1.343	1.453	1.718	27	1.169	1.245	1.463
8	1.246	1.378	1.559	18	929	996	1.251	28	600	648	762
9	778	871	1.091	19	423	477	675	29	1.318	1.412	1.648
10	467	528	629	20	414	466	652	30	1.111	1.228	1.490

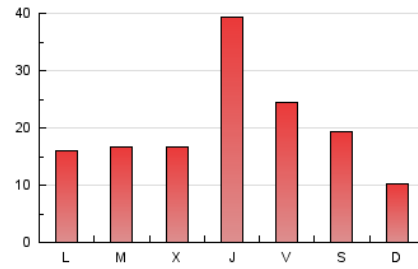
### 4. Gráficas (Nacional)

#### 4.1 Por día de la semana (promedio)

N. únicos / Visitas (x 100)

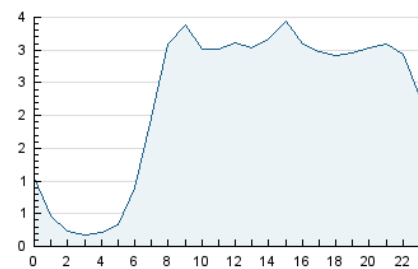


Páginas (x 100)

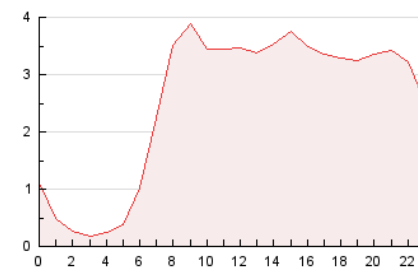


#### 4.2 Por franja horaria (promedio)

Visitas\_ (x 1000)

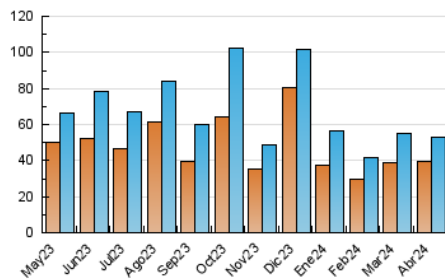


Páginas (x 1000)

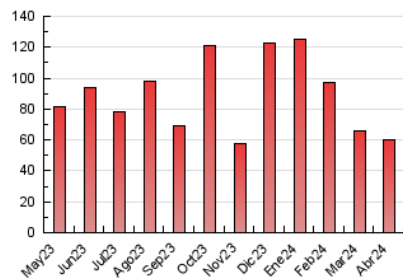


#### 4.3 Por meses

N. únicos / Visitas (x 1000)



Páginas (x 1000)



## 5. Observaciones

Este Medio Electrónico de Comunicación ha sido medido por la herramienta Google Analytics de Google (GA4)

## 6. Definiciones básicas (Para más información ver Normas Técnicas para el Control de los Medios Electrónicos de Comunicación)

### Página Vista:

Conjunto de ficheros enviado a un usuario como resultado de una petición del mismo recibida por el servidor. Cuando la página está formada por varios marcos (frames), el conjunto de los mismos tendrá, a efectos de cómputo, la consideración de una página unitaria.

### Visita:

Una secuencia ininterrumpida de páginas servidas a un usuario válido. Si dicho usuario no realiza peticiones de páginas en un periodo de tiempo (30 min) la siguiente petición constituirá el inicio de una nueva visita.

### Navegador Único:

Total de combinaciones únicas de una dirección IP y un identificador adicional. Los medios pueden utilizar cookies o el Identificador de Alta de registro.

### Duración Página Vista:

Tiempo acumulado en segundos de todas las páginas vistas (en visitas de dos o más páginas vistas), dividido por el número total de páginas vistas.

### Duración Visita:

Tiempo en segundos de todas las visitas de dos o más páginas vistas, dividido por el número total de visitas de dos o más páginas vistas.

### Tráfico nacional:

Audiencia/difusión correspondiente a España medida en base a los datos de las direcciones IP registradas por el sistema de medición.

## 7. Opinión

De OJDinteractiva, la división de INFORMACIÓN Y CONTROL DE PUBLICACIONES S.A.:

Hemos examinado la información facilitada por el editor del medio electrónico para el periodo que comprende la presente certificación.

Nuestro examen se ha realizado de acuerdo con las normas y procedimientos establecidos en las Normas Técnicas para el Control de los Medios Electrónicos de Comunicación.

En nuestra opinión, la presente certificación presenta razonablemente la difusión/audiencia registrada por este canal.

### ADVERTENCIA:

El trabajo de OJDinteractiva, la división de INFORMACIÓN Y CONTROL DE PUBLICACIONES S.A (INTROL) se limita a la realización de pruebas para la revisión de los datos de recuento suministrados por el editor con la finalidad de expresar una opinión sobre la razonabilidad de dichos datos de acuerdo con las Normas Técnicas para el control de los MEC.

Por tanto, INTROL no acepta responsabilidad alguna por las inexactitudes o errores que puedan existir en los datos de recuento. Tampoco acepta ninguna responsabilidad por la falsedad en los datos de recuento recibidos del editor, ni por otros datos de medición que no están incluidos en el análisis.

Mayo - 2024

OJDinteractiva