



## INFORMACION Y CONTROL DE PUBLICACIONES, S.A.

Velázquez, 46, 1º Drcha - Tel. 91 435 00 32 Fax 91 435 96 05 - 28001 - MADRID  
 Entença, 218 Entr. 7 - Tel 93 439 24 18 Fax 93 419 25 34 - 08029 - BARCELONA

**Título:** ELMON.CAT - VADEVI  
**URL Primaria:** http://elmon.cat/vadevi/  
**Editor:** Editora Singular Digital 2GR S.L.  
**Domicilio:** Sant Antoni, 42  
**Ciudad:** 08172 SANT CUGAT DEL VALLES  
**Teléfono:** 93 674 86 61  
**Fax:** 93 212 66 07  
**E-mail:**  
**Clasificación:** Noticias e Información  
**Sub-Clasificación:** Noticias globales y actualidad

vadevi.cat

### 1. Cifras totales y promedios (Nacional e Internacional)

MES - AÑO	NAVEGADORES UNICOS	VISITAS	PAGINAS
Abril - 2019	27.226	40.076	53.861
<b>PROMEDIO DIARIO</b>	<b>1.231</b>	<b>1.336</b>	<b>1.795</b>
<b>PROMEDIO LUNES-VIERNES</b>	1.287	1.404	1.910
<b>PROMEDIO SABADO-DOMINGO</b>	1.079	1.149	1.480
<b>PAGINAS / VISITAS</b>	1,34		
<b>DURACION MEDIA VISITAS</b>	0:00:43		
<b>DURACION MEDIA PAGINAS</b>	0:02:04		

### 2. Secciones (Nacional e Internacional)

	PAGINAS	%
<b>HOME</b>	6.528	12.12 %
<b>RESTO</b>	47.333	87.88 %

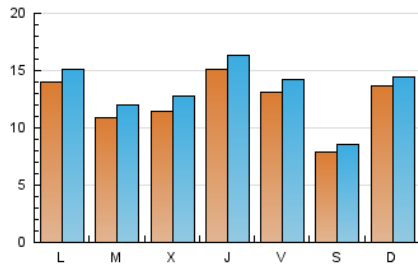
### 3. Por día del mes (Nacional e Internacional)

Día	N. únicos	Visitas	Páginas	Día	N. únicos	Visitas	Páginas	Día	N. únicos	Visitas	Páginas
1	1.505	1.665	2.264	11	2.968	3.159	4.031	21	2.087	2.194	2.659
2	881	1.003	1.525	12	1.282	1.393	1.941	22	2.093	2.197	2.682
3	1.311	1.485	2.187	13	669	727	1.001	23	1.002	1.097	1.605
4	867	983	1.625	14	1.015	1.098	1.441	24	952	1.079	1.564
5	1.486	1.608	2.218	15	1.108	1.202	1.559	25	1.675	1.812	2.302
6	888	947	1.274	16	769	853	1.226	26	1.523	1.640	2.209
7	647	704	990	17	573	636	924	27	770	826	1.138
8	1.215	1.344	1.904	18	529	582	867	28	1.713	1.783	2.058
9	1.843	1.994	2.531	19	947	1.035	1.388	29	1.073	1.161	1.556
10	1.724	1.898	2.497	20	846	910	1.280	30	977	1.061	1.415

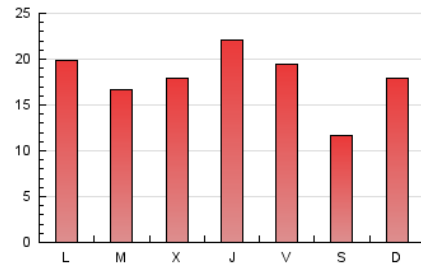
4. Gráficas (Nacional e Internacional)

4.1 Por día de la semana (promedio)

N. únicos / Visitas (x 100)

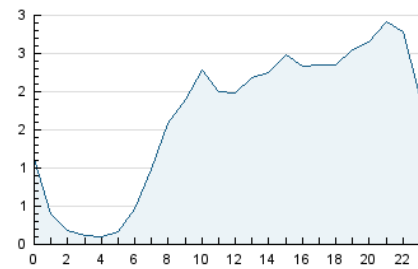


Páginas (x 100)

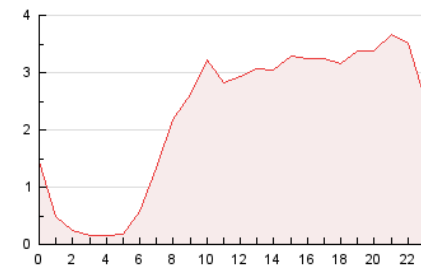


4.2 Por franja horaria (promedio)

Visitas (x 1000)

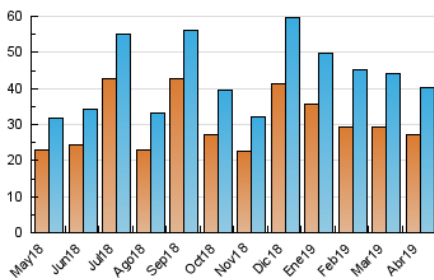


Páginas (x 1000)

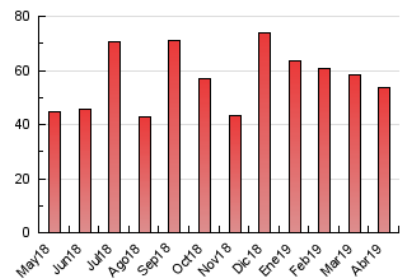


4.3 Por meses

N. únicos / Visitas (x 1000)



Páginas (x 1000)





## INFORMACION Y CONTROL DE PUBLICACIONES, S.A.

Velázquez, 46, 1º Drcha - Tel. 91 435 00 32 Fax 91 435 96 05 - 28001 - MADRID  
 Entença, 218 Entr. 7 - Tel 93 439 24 18 Fax 93 419 25 34 - 08029 - BARCELONA

### Anexo - Tráfico Nacional

**Título:** ELMON.CAT - VADEVI  
**URL Primaria:** http://elmon.cat/vadevi/  
**Editor:** Editora Singular Digital 2GR S.L.  
**Domicilio:** Sant Antoni, 42  
**Ciudad:** 08172 SANT CUGAT DEL VALLES  
**Teléfono:** 93 674 86 61  
**Fax:** 93 212 66 07  
**E-mail:**  
**Clasificación:** Noticias e Información  
**Sub-Clasificación:** Noticias globales y actualidad

vadevi.cat

#### 1. Cifras totales y promedios (Nacional)

MES - AÑO	NAVEGADORES UNICOS	VISITAS	PAGINAS
Abril - 2019	25.620	38.117	51.504
<b>PROMEDIO DIARIO</b>	<b>1.169</b>	<b>1.271</b>	<b>1.717</b>
<b>PROMEDIO LUNES-VIERNES</b>	<b>1.219</b>	<b>1.334</b>	<b>1.826</b>
<b>PROMEDIO SABADO-DOMINGO</b>	<b>1.030</b>	<b>1.097</b>	<b>1.417</b>
<b>PAGINAS / VISITAS</b>	<b>1,35</b>		
<b>DURACION MEDIA VISITAS</b>	<b>0:00:43</b>		
<b>DURACION MEDIA PAGINAS</b>	<b>0:02:04</b>		

#### 2. Secciones (Nacional)

	PAGINAS	%
<b>HOME</b>	6.340	12.31 %
<b>RESTO</b>	45.164	87.69 %

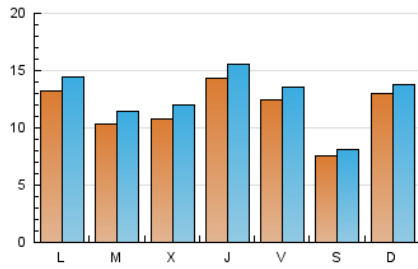
#### 3. Por día del mes (Nacional)

Día	N. únicos	Visitas	Páginas	Día	N. únicos	Visitas	Páginas	Día	N. únicos	Visitas	Páginas
1	1.424	1.583	2.166	11	2.829	3.015	3.870	21	1.989	2.090	2.540
2	835	956	1.476	12	1.227	1.335	1.876	22	2.004	2.103	2.586
3	1.231	1.398	2.083	13	640	694	963	23	948	1.042	1.545
4	809	921	1.548	14	973	1.056	1.387	24	893	1.018	1.486
5	1.423	1.545	2.141	15	1.034	1.127	1.479	25	1.594	1.730	2.212
6	849	904	1.223	16	723	803	1.157	26	1.438	1.551	2.095
7	631	688	953	17	548	609	893	27	732	787	1.099
8	1.158	1.280	1.821	18	496	549	827	28	1.612	1.679	1.938
9	1.752	1.897	2.402	19	906	991	1.328	29	1.017	1.105	1.477
10	1.618	1.787	2.356	20	811	874	1.233	30	921	1.000	1.344

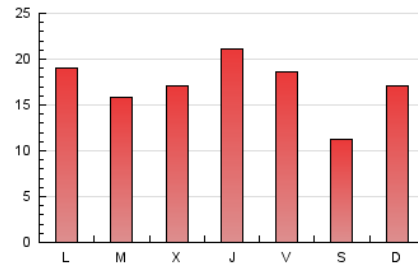
4. Gráficas (Nacional)

4.1 Por día de la semana (promedio)

N. únicos / Visitas (x 100)

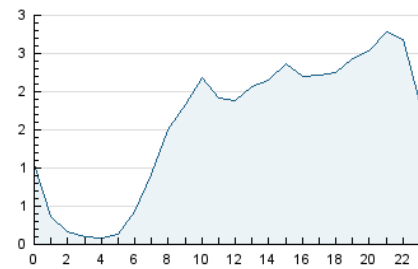


Páginas (x 100)

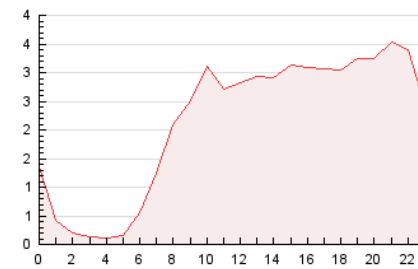


4.2 Por franja horaria (promedio)

Visitas (x 1000)

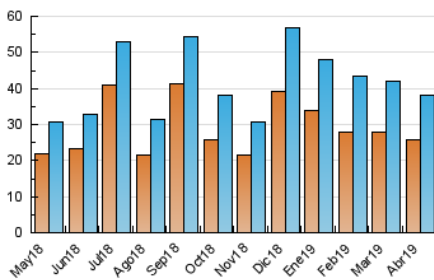


Páginas (x 1000)

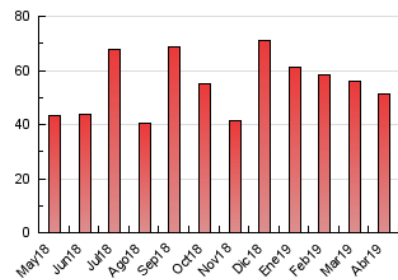


4.3 Por meses

N. únicos / Visitas (x 1000)



Páginas (x 1000)



## 5. Observaciones

Este Medio Electrónico de Comunicación ha sido medido por la herramienta Google Analytics de Google

## 6. Definiciones básicas (Para más información ver Normas Técnicas para el Control de los Medios Electrónicos de Comunicación)

### Página Vista:

Conjunto de ficheros enviado a un usuario como resultado de una petición del mismo recibida por el servidor. Cuando la página está formada por varios marcos (frames), el conjunto de los mismos tendrá, a efectos de cómputo, la consideración de una página unitaria.

### Visita:

Una secuencia ininterrumpida de páginas servidas a un usuario válido. Si dicho usuario no realiza peticiones de páginas en un periodo de tiempo (30 min) la siguiente petición constituirá el inicio de una nueva visita.

### Navegador Único:

Total de combinaciones únicas de una dirección IP y un identificador adicional. Los medios pueden utilizar cookies o el Identificador de Alta de registro.

### Duración Página Vista:

Tiempo acumulado en segundos de todas las páginas vistas (en visitas de dos o más páginas vistas), dividido por el número total de páginas vistas.

### Duración Visita:

Tiempo en segundos de todas las visitas de dos o más páginas vistas, dividido por el número total de visitas de dos o más páginas vistas.

### Tráfico nacional:

Audiencia/difusión correspondiente a España medida en base a los datos de las direcciones IP registradas por el sistema de medición.

## 7. Opinión

De OJDinteractiva, la división de INFORMACIÓN Y CONTROL DE PUBLICACIONES S.A.:

Hemos examinado la información facilitada por el editor del medio electrónico para el periodo que comprende la presente certificación.

Nuestro examen se ha realizado de acuerdo con las normas y procedimientos establecidos en las Normas Técnicas para el Control de los Medios Electrónicos de Comunicación.

En nuestra opinión, la presente certificación presenta razonablemente la difusión/audiencia registrada por este canal.

### ADVERTENCIA:

El trabajo de OJDinteractiva, la división de INFORMACIÓN Y CONTROL DE PUBLICACIONES S.A (INTROL) se limita a la realización de pruebas para la revisión de los datos de recuento suministrados por el editor con la finalidad de expresar una opinión sobre la razonabilidad de dichos datos de acuerdo con las Normas Técnicas para el control de los MEC.

Por tanto, INTROL no acepta responsabilidad alguna por las inexactitudes o errores que puedan existir en los datos de recuento. Tampoco acepta ninguna responsabilidad por la falsedad en los datos de recuento recibidos del editor, ni por otros datos de medición que no están incluidos en el análisis.

Mayo - 2019

OJDinteractiva