



## INFORMACION Y CONTROL DE PUBLICACIONES, S.A.

Velázquez, 46, 1º Drcha - Tel. 91 435 00 32 Fax 91 435 96 05 - 28001 - MADRID  
 Entença, 218 Entr. 7 - Tel 93 439 24 18 Fax 93 419 25 34 - 08029 - BARCELONA

**Título:** PARESINENS.CAT  
**URL Primaria:** http://paresinens.cat/  
**Editor:** TotMedia Comunicació, S.L.  
**Domicilio:** Sant Antoni, 42  
**Ciudad:** 08190 SANT CUGAT DEL VALLES  
**Teléfono:** 93 590 86 00  
**Fax:** 93 675 89 50  
**E-mail:**  
**Clasificación:** Noticias e Información  
**Sub-Clasificación:** Noticias globales y actualidad

# PARESINENS

### 1. Cifras totales y promedios (Nacional e Internacional)

MES - AÑO	NAVEGADORES UNICOS	VISITAS	PAGINAS
Diciembre - 2020	8.895	10.411	12.867
<b>PROMEDIO DIARIO</b>	<b>315</b>	<b>336</b>	<b>415</b>
<b>PROMEDIO LUNES-VIERNES</b>	335	357	439
<b>PROMEDIO SABADO-DOMINGO</b>	258	275	345
<b>PAGINAS / VISITAS</b>	1,24		
<b>DURACION MEDIA VISITAS</b>	0:00:31		
<b>DURACION MEDIA PAGINAS</b>	0:02:09		

### 2. Secciones (Nacional e Internacional)

	PAGINAS	%
<b>HOME</b>	626	4.87 %
<b>RESTO</b>	12.241	95.13 %

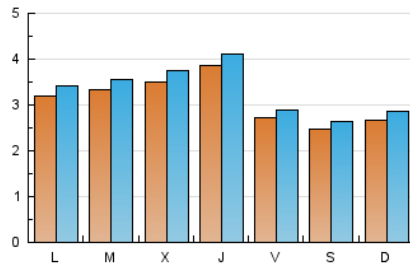
### 3. Por día del mes (Nacional e Internacional)

Día	N. únicos	Visitas	Páginas	Día	N. únicos	Visitas	Páginas	Día	N. únicos	Visitas	Páginas
1	279	302	373	11	335	358	495	21	291	311	402
2	285	304	354	12	278	298	400	22	385	415	523
3	320	339	394	13	325	355	479	23	408	441	527
4	307	323	450	14	351	375	436	24	295	325	379
5	276	287	347	15	339	362	455	25	174	196	250
6	277	289	352	16	388	420	502	26	221	240	281
7	364	396	507	17	326	339	432	27	218	237	297
8	373	396	477	18	268	275	325	28	274	283	326
9	377	398	497	19	216	226	255	29	289	298	367
10	393	425	521	20	250	264	349	30	294	308	370
								31	597	626	745

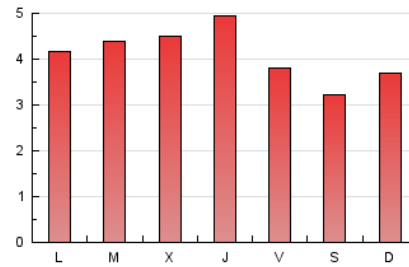
4. Gráficas (Nacional e Internacional)

4.1 Por día de la semana (promedio)

N. únicos / Visitas (x 100)

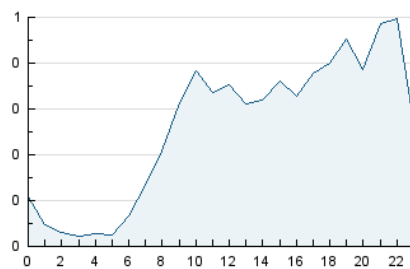


Páginas (x 100)

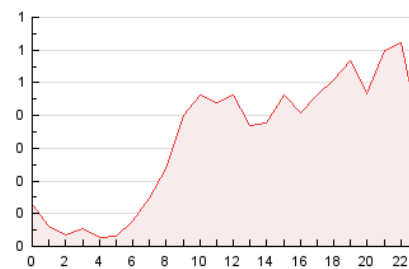


4.2 Por franja horaria (promedio)

Visitas (x 1000)

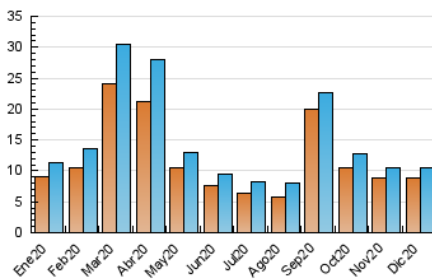


Páginas (x 1000)

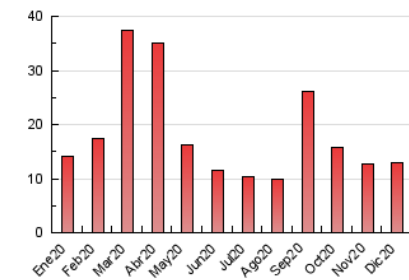


4.3 Por meses

N. únicos / Visitas (x 1000)



Páginas (x 1000)





## INFORMACION Y CONTROL DE PUBLICACIONES, S.A.

Velázquez, 46, 1º Drcha - Tel. 91 435 00 32 Fax 91 435 96 05 - 28001 - MADRID  
 Entença, 218 Entr. 7 - Tel 93 439 24 18 Fax 93 419 25 34 - 08029 - BARCELONA

### Anexo - Tráfico Nacional

**Título:** PARESINENS.CAT  
**URL Primaria:** http://paresinens.cat/  
**Editor:** TotMedia Comunicació, S.L.  
**Domicilio:** Sant Antoni, 42  
**Ciudad:** 08190 SANT CUGAT DEL VALLES  
**Teléfono:** 93 590 86 00  
**Fax:** 93 675 89 50  
**E-mail:**  
**Clasificación:** Noticias e Información  
**Sub-Clasificación:** Noticias globales y actualidad

**PARESINENS**

#### 1. Cifras totales y promedios (Nacional)

MES - AÑO	NAVEGADORES UNICOS	VISITAS	PAGINAS
Diciembre - 2020	8.302	9.762	12.140
<b>PROMEDIO DIARIO</b>	<b>295</b>	<b>315</b>	<b>392</b>
<b>PROMEDIO LUNES-VIERNES</b>	<b>314</b>	<b>335</b>	<b>414</b>
<b>PROMEDIO SABADO-DOMINGO</b>	<b>243</b>	<b>258</b>	<b>327</b>
<b>PAGINAS / VISITAS</b>	<b>1,24</b>		
<b>DURACION MEDIA VISITAS</b>	<b>0:00:31</b>		
<b>DURACION MEDIA PAGINAS</b>	<b>0:02:09</b>		

#### 2. Secciones (Nacional)

	PAGINAS	%
<b>HOME</b>	515	4.24 %
<b>RESTO</b>	11.625	95.76 %

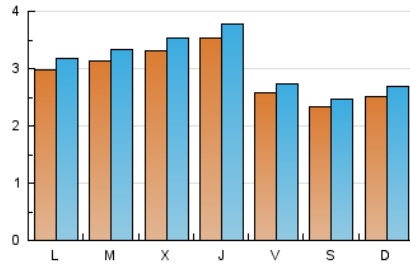
#### 3. Por día del mes (Nacional)

Día	N. únicos	Visitas	Páginas	Día	N. únicos	Visitas	Páginas	Día	N. únicos	Visitas	Páginas
1	267	289	352	11	312	332	451	21	276	295	385
2	265	283	331	12	260	277	376	22	366	396	503
3	302	321	375	13	302	331	453	23	389	422	507
4	294	309	436	14	323	347	408	24	244	274	328
5	266	277	337	15	317	338	427	25	166	187	241
6	268	280	342	16	365	395	476	26	210	223	262
7	338	370	477	17	312	325	418	27	211	230	289
8	350	369	440	18	259	266	316	28	251	258	298
9	355	375	464	19	199	208	236	29	271	280	348
10	366	398	494	20	226	238	322	30	281	295	356
								31	545	574	692

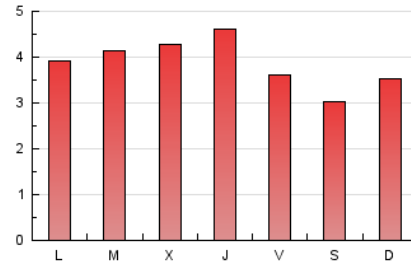
4. Gráficas (Nacional)

4.1 Por día de la semana (promedio)

N. únicos / Visitas (x 100)

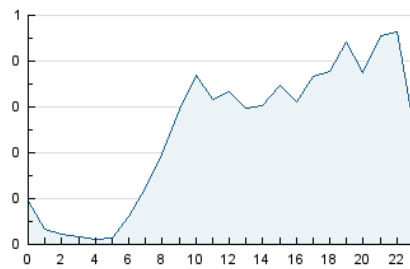


Páginas (x 100)

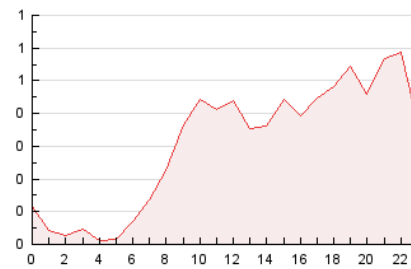


4.2 Por franja horaria (promedio)

Visitas (x 1000)

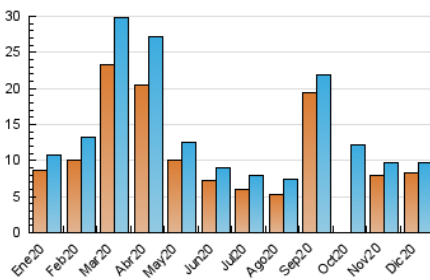


Páginas (x 1000)

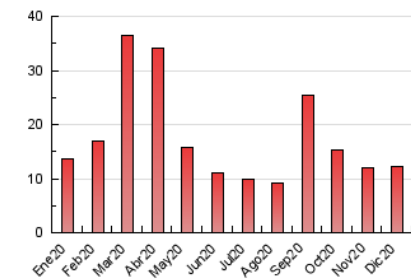


4.3 Por meses

N. únicos / Visitas (x 1000)



Páginas (x 1000)



## 5. Observaciones

Este Medio Electrónico de Comunicación ha sido medido por la herramienta Google Analytics de Google

## 6. Definiciones básicas (Para más información ver Normas Técnicas para el Control de los Medios Electrónicos de Comunicación)

### Página Vista:

Conjunto de ficheros enviado a un usuario como resultado de una petición del mismo recibida por el servidor. Cuando la página está formada por varios marcos (frames), el conjunto de los mismos tendrá, a efectos de cómputo, la consideración de una página unitaria.

### Visita:

Una secuencia ininterrumpida de páginas servidas a un usuario válido. Si dicho usuario no realiza peticiones de páginas en un periodo de tiempo (30 min) la siguiente petición constituirá el inicio de una nueva visita.

### Navegador Único:

Total de combinaciones únicas de una dirección IP y un identificador adicional. Los medios pueden utilizar cookies o el Identificador de Alta de registro.

### Duración Página Vista:

Tiempo acumulado en segundos de todas las páginas vistas (en visitas de dos o más páginas vistas), dividido por el número total de páginas vistas.

### Duración Visita:

Tiempo en segundos de todas las visitas de dos o más páginas vistas, dividido por el número total de visitas de dos o más páginas vistas.

### Tráfico nacional:

Audiencia/difusión correspondiente a España medida en base a los datos de las direcciones IP registradas por el sistema de medición.

## 7. Opinión

De OJDinteractiva, la división de INFORMACIÓN Y CONTROL DE PUBLICACIONES S.A.:

Hemos examinado la información facilitada por el editor del medio electrónico para el periodo que comprende la presente certificación.

Nuestro examen se ha realizado de acuerdo con las normas y procedimientos establecidos en las Normas Técnicas para el Control de los Medios Electrónicos de Comunicación.

En nuestra opinión, la presente acta presenta razonablemente la difusión/audiencia registrada por este medio electrónico.

### ADVERTENCIA:

El trabajo de OJDinteractiva, la división de INFORMACIÓN Y CONTROL DE PUBLICACIONES S.A (INTROL) se limita a la realización de pruebas para la revisión de los datos de recuento suministrados por el editor con la finalidad de expresar una opinión sobre la razonabilidad de dichos datos de acuerdo con las Normas Técnicas para el control de los MEC.

Por tanto, INTROL no acepta responsabilidad alguna por las inexactitudes o errores que puedan existir en los datos de recuento. Tampoco acepta ninguna responsabilidad por la falsedad en los datos de recuento recibidos del editor, ni por otros datos de medición que no están incluidos en el análisis.

- 2020

OJDinteractiva