



## INFORMACION Y CONTROL DE PUBLICACIONES, S.A.

Velázquez, 46, 1º Drcha - Tel. 91 435 00 32 Fax 91 435 96 05 - 28001 - MADRID  
 Entença, 218 Entr. 7 - Tel 93 439 24 18 Fax 93 419 25 34 - 08029 - BARCELONA

**Título:** ELMON.CAT - PARESINENS.CAT  
**URL Primaria:** http://paresinens.cat/  
**Editor:** Editora Singular Digital 2GR S.L.  
**Domicilio:** Sant Antoni, 42  
**Ciudad:** 08172 SANT CUGAT DEL VALLES  
**Teléfono:** 93 674 86 61  
**Fax:** 93 212 66 07  
**E-mail:**  
**Clasificación:** Noticias e Información  
**Sub-Clasificación:** Noticias globales y actualidad

**PARESINENS**.cat  
 la revista familiar en català

### 1. Cifras totales y promedios (Nacional e Internacional)

MES - AÑO	NAVEGADORES UNICOS	VISITAS	PAGINAS
Julio - 2019	6.511	7.440	10.439
<b>PROMEDIO DIARIO</b>	<b>230</b>	<b>240</b>	<b>337</b>
<b>PROMEDIO LUNES-VIERNES</b>	<b>247</b>	<b>258</b>	<b>363</b>
<b>PROMEDIO SABADO-DOMINGO</b>	<b>180</b>	<b>187</b>	<b>263</b>
<b>PAGINAS / VISITAS</b>	<b>1,40</b>		
<b>DURACION MEDIA VISITAS</b>	<b>0:00:52</b>		
<b>DURACION MEDIA PAGINAS</b>	<b>0:02:10</b>		

### 2. Secciones (Nacional e Internacional)

	PAGINAS	%
<b>HOME</b>	205	1.96 %
<b>RESTO</b>	10.234	98.04 %

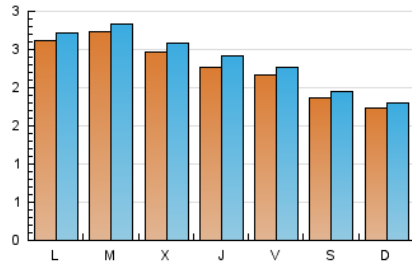
### 3. Por día del mes (Nacional e Internacional)

Día	N. únicos	Visitas	Páginas	Día	N. únicos	Visitas	Páginas	Día	N. únicos	Visitas	Páginas
1	298	306	388	11	259	273	389	21	156	164	241
2	333	343	455	12	172	181	260	22	239	249	340
3	245	257	333	13	128	140	180	23	291	304	410
4	244	259	371	14	195	204	291	24	261	278	397
5	267	272	367	15	248	257	348	25	204	220	342
6	245	255	364	16	178	186	282	26	175	188	259
7	203	206	279	17	203	215	312	27	140	149	231
8	327	335	518	18	202	213	304	28	141	144	203
9	300	310	453	19	252	266	365	29	194	206	272
10	262	275	399	20	231	237	311	30	268	278	418
								31	259	270	357

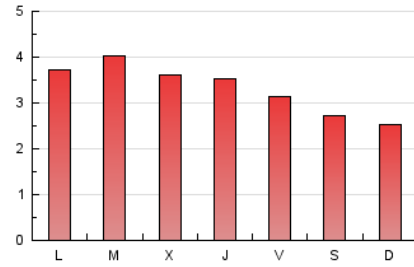
4. Gráficas (Nacional e Internacional)

4.1 Por día de la semana (promedio)

N. únicos / Visitas (x 100)



Páginas (x 100)

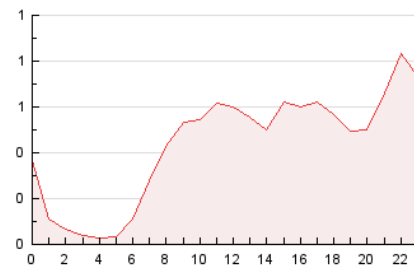


4.2 Por franja horaria (promedio)

Visitas (x 1000)

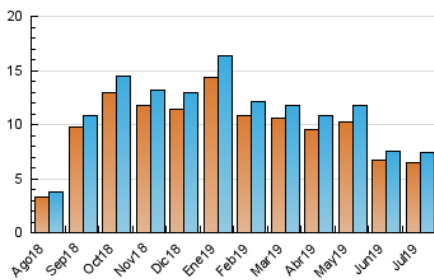


Páginas (x 1000)

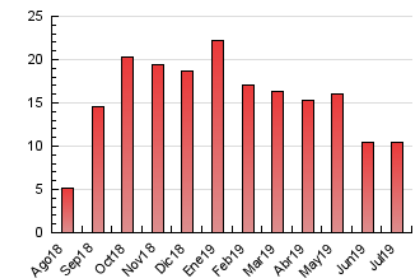


4.3 Por meses

N. únicos / Visitas (x 1000)



Páginas (x 1000)





## INFORMACION Y CONTROL DE PUBLICACIONES, S.A.

Velázquez, 46, 1º Drcha - Tel. 91 435 00 32 Fax 91 435 96 05 - 28001 - MADRID  
 Entença, 218 Entr. 7 - Tel 93 439 24 18 Fax 93 419 25 34 - 08029 - BARCELONA

### Anexo - Tráfico Nacional

**Título:** ELMON.CAT - PARESINENS.CAT  
**URL Primaria:** http://paresinens.cat/  
**Editor:** Editora Singular Digital 2GR S.L.  
**Domicilio:** Sant Antoni, 42  
**Ciudad:** 08172 SANT CUGAT DEL VALLES  
**Teléfono:** 93 674 86 61  
**Fax:** 93 212 66 07  
**E-mail:**  
**Clasificación:** Noticias e Información  
**Sub-Clasificación:** Noticias globales y actualidad

**PARESINENS**.cat  
 la revista familiar en català

#### 1. Cifras totales y promedios (Nacional)

MES - AÑO	NAVEGADORES UNICOS	VISITAS	PAGINAS
Julio - 2019	6.274	7.169	10.016
<b>PROMEDIO DIARIO</b>	<b>221</b>	<b>231</b>	<b>323</b>
<b>PROMEDIO LUNES-VIERNES</b>	<b>238</b>	<b>249</b>	<b>348</b>
<b>PROMEDIO SABADO-DOMINGO</b>	<b>173</b>	<b>181</b>	<b>252</b>
<b>PAGINAS / VISITAS</b>	<b>1,40</b>		
<b>DURACION MEDIA VISITAS</b>	<b>0:00:52</b>		
<b>DURACION MEDIA PAGINAS</b>	<b>0:02:11</b>		

#### 2. Secciones (Nacional)

	PAGINAS	%
<b>HOME</b>	177	1.77 %
<b>RESTO</b>	9.839	98.23 %

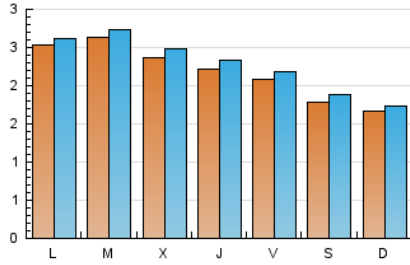
#### 3. Por día del mes (Nacional)

Día	N. únicos	Visitas	Páginas	Día	N. únicos	Visitas	Páginas	Día	N. únicos	Visitas	Páginas
1	291	299	381	11	249	260	371	21	153	161	233
2	324	334	443	12	166	175	250	22	224	233	323
3	234	246	320	13	123	135	175	23	273	286	381
4	238	253	365	14	183	192	277	24	254	268	379
5	260	265	359	15	243	251	341	25	199	215	334
6	236	246	354	16	170	177	229	26	164	174	243
7	197	200	273	17	202	214	311	27	134	143	207
8	317	325	485	18	196	206	296	28	135	138	197
9	291	301	437	19	245	259	356	29	189	201	267
10	248	261	383	20	224	230	301	30	255	265	404
								31	246	256	341

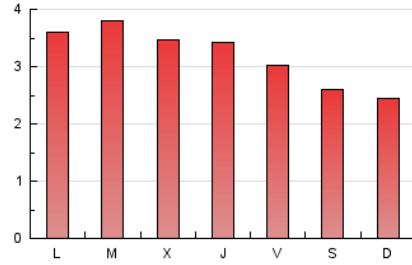
### 4. Gráficas (Nacional)

#### 4.1 Por día de la semana (promedio)

N. únicos / Visitas (x 100)



Páginas (x 100)

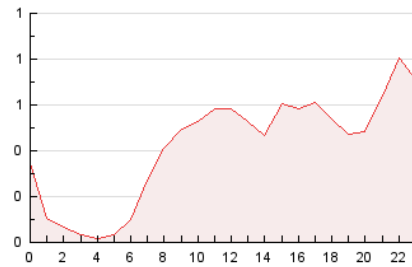


#### 4.2 Por franja horaria (promedio)

Visitas (x 1000)

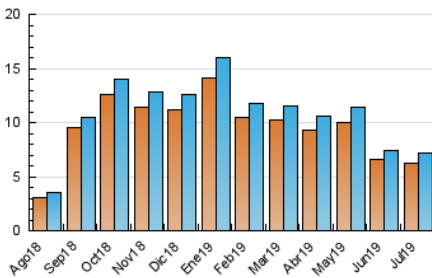


Páginas (x 1000)

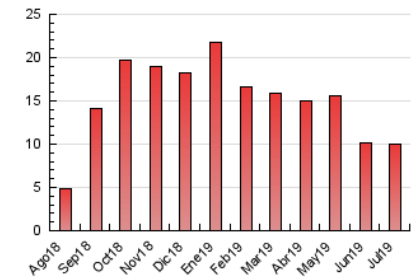


#### 4.3 Por meses

N. únicos / Visitas (x 1000)



Páginas (x 1000)



## 5. Observaciones

Este Medio Electrónico de Comunicación ha sido medido por la herramienta Google Analytics de Google

## 6. Definiciones básicas (Para más información ver Normas Técnicas para el Control de los Medios Electrónicos de Comunicación)

### Página Vista:

Conjunto de ficheros enviado a un usuario como resultado de una petición del mismo recibida por el servidor. Cuando la página está formada por varios marcos (frames), el conjunto de los mismos tendrá, a efectos de cómputo, la consideración de una página unitaria.

### Visita:

Una secuencia ininterrumpida de páginas servidas a un usuario válido. Si dicho usuario no realiza peticiones de páginas en un periodo de tiempo (30 min) la siguiente petición constituirá el inicio de una nueva visita.

### Navegador Único:

Total de combinaciones únicas de una dirección IP y un identificador adicional. Los medios pueden utilizar cookies o el Identificador de Alta de registro.

### Duración Página Vista:

Tiempo acumulado en segundos de todas las páginas vistas (en visitas de dos o más páginas vistas), dividido por el número total de páginas vistas.

### Duración Visita:

Tiempo en segundos de todas las visitas de dos o más páginas vistas, dividido por el número total de visitas de dos o más páginas vistas.

### Tráfico nacional:

Audiencia/difusión correspondiente a España medida en base a los datos de las direcciones IP registradas por el sistema de medición.

## 7. Opinión

De OJDinteractiva, la división de INFORMACIÓN Y CONTROL DE PUBLICACIONES S.A.:

Hemos examinado la información facilitada por el editor del medio electrónico para el periodo que comprende la presente certificación.

Nuestro examen se ha realizado de acuerdo con las normas y procedimientos establecidos en las Normas Técnicas para el Control de los Medios Electrónicos de Comunicación.

En nuestra opinión, la presente certificación presenta razonablemente la difusión/audiencia registrada por este canal.

### ADVERTENCIA:

El trabajo de OJDinteractiva, la división de INFORMACIÓN Y CONTROL DE PUBLICACIONES S.A (INTROL) se limita a la realización de pruebas para la revisión de los datos de recuento suministrados por el editor con la finalidad de expresar una opinión sobre la razonabilidad de dichos datos de acuerdo con las Normas Técnicas para el control de los MEC.

Por tanto, INTROL no acepta responsabilidad alguna por las inexactitudes o errores que puedan existir en los datos de recuento. Tampoco acepta ninguna responsabilidad por la falsedad en los datos de recuento recibidos del editor, ni por otros datos de medición que no están incluidos en el análisis.

Agosto - 2019

OJDinteractiva