



## INFORMACION Y CONTROL DE PUBLICACIONES, S.A.

Velázquez, 46, 1º Drcha - Tel. 91 435 00 32 Fax 91 435 96 05 - 28001 - MADRID  
 Entença, 218 Entr. 7 - Tel 93 439 24 18 Fax 93 419 25 34 - 08029 - BARCELONA

**Título:** PARESINENS.CAT  
**URL Primaria:** http://paresinens.cat/  
**Editor:** TotMedia Comunicació, S.L.  
**Domicilio:** Sant Antoni, 42  
**Ciudad:** 08190 SANT CUGAT DEL VALLES  
**Teléfono:** 93 590 86 00  
**Fax:** 93 675 89 50  
**E-mail:**  
**Clasificación:** Noticias e Información  
**Sub-Clasificación:** Noticias globales y actualidad

# PARESINENS

### 1. Cifras totales y promedios (Nacional e Internacional)

MES - AÑO	NAVEGADORES UNICOS	VISITAS	PAGINAS
Febrero - 2021	8.627	9.945	13.056
<b>PROMEDIO DIARIO</b>	<b>343</b>	<b>355</b>	<b>466</b>
<b>PROMEDIO LUNES-VIERNES</b>	341	352	456
<b>PROMEDIO SABADO-DOMINGO</b>	349	362	492
<b>PAGINAS / VISITAS</b>	1,31		
<b>DURACION MEDIA VISITAS</b>	0:00:40		
<b>DURACION MEDIA PAGINAS</b>	0:02:07		

### 2. Secciones (Nacional e Internacional)

	PAGINAS	%
<b>HOME</b>	704	5.39 %
<b>RESTO</b>	12.352	94.61 %

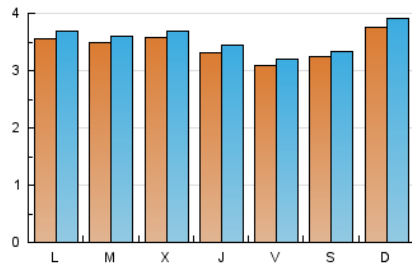
### 3. Por día del mes (Nacional e Internacional)

Día	N. únicos	Visitas	Páginas	Día	N. únicos	Visitas	Páginas	Día	N. únicos	Visitas	Páginas
1	313	328	433	11	274	282	361	21	386	404	566
2	313	322	422	12	249	259	370	22	393	406	585
3	436	447	596	13	314	321	541	23	348	363	429
4	415	428	523	14	327	343	528	24	305	315	381
5	393	409	514	15	326	342	440	25	302	317	368
6	365	378	441	16	335	341	462	26	293	296	359
7	463	479	582	17	359	371	466	27	238	247	302
8	390	400	548	18	335	348	421	28	324	337	452
9	404	418	538	19	297	311	404				
10	330	343	498	20	377	390	526				

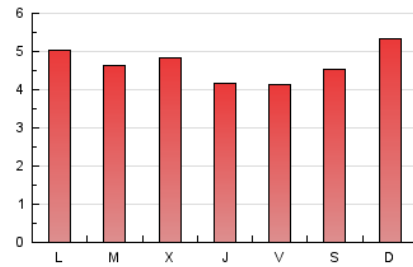
4. Gráficas (Nacional e Internacional)

4.1 Por día de la semana (promedio)

N. únicos / Visitas (x 100)



Páginas (x 100)

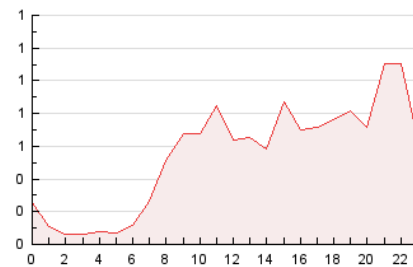


4.2 Por franja horaria (promedio)

Visitas (x 1000)

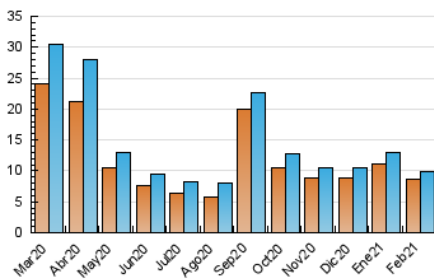


Páginas (x 1000)

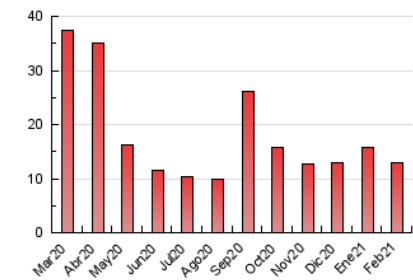


4.3 Por meses

N. únicos / Visitas (x 1000)



Páginas (x 1000)





## INFORMACION Y CONTROL DE PUBLICACIONES, S.A.

Velázquez, 46, 1º Drcha - Tel. 91 435 00 32 Fax 91 435 96 05 - 28001 - MADRID  
Entença, 218 Entr. 7 - Tel 93 439 24 18 Fax 93 419 25 34 - 08029 - BARCELONA

### Anexo - Tráfico Nacional

**Título:** PARESINENS.CAT  
**URL Primaria:** http://paresinens.cat/  
**Editor:** TotMedia Comunicació, S.L.  
**Domicilio:** Sant Antoni, 42  
**Ciudad:** 08190 SANT CUGAT DEL VALLES  
**Teléfono:** 93 590 86 00  
**Fax:** 93 675 89 50  
**E-mail:**  
**Clasificación:** Noticias e Información  
**Sub-Clasificación:** Noticias globales y actualidad

**PARESINENS**

#### 1. Cifras totales y promedios (Nacional)

MES - AÑO	NAVEGADORES UNICOS	VISITAS	PAGINAS
Febrero - 2021	7.946	9.228	12.258
<b>PROMEDIO DIARIO</b>	<b>318</b>	<b>330</b>	<b>438</b>
<b>PROMEDIO LUNES-VIERNES</b>	<b>315</b>	<b>327</b>	<b>427</b>
<b>PROMEDIO SABADO-DOMINGO</b>	<b>324</b>	<b>337</b>	<b>465</b>
<b>PAGINAS / VISITAS</b>	<b>1,33</b>		
<b>DURACION MEDIA VISITAS</b>	<b>0:00:42</b>		
<b>DURACION MEDIA PAGINAS</b>	<b>0:02:09</b>		

#### 2. Secciones (Nacional)

	PAGINAS	%
<b>HOME</b>	627	5.12 %
<b>RESTO</b>	11.631	94.88 %

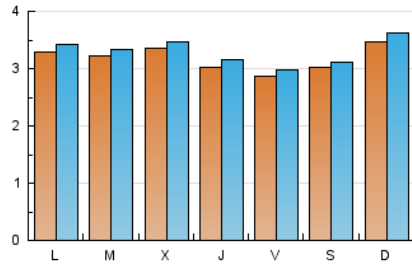
#### 3. Por día del mes (Nacional)

Día	N. únicos	Visitas	Páginas	Día	N. únicos	Visitas	Páginas	Día	N. únicos	Visitas	Páginas
1	292	306	411	11	251	258	328	21	373	391	553
2	298	306	405	12	231	241	352	22	352	365	541
3	415	426	574	13	283	290	509	23	311	325	389
4	383	395	483	14	310	326	511	24	278	288	353
5	369	384	478	15	309	325	422	25	263	276	326
6	342	352	415	16	306	311	425	26	274	277	339
7	417	429	532	17	335	347	429	27	226	235	288
8	361	371	518	18	316	329	399	28	288	301	414
9	378	392	512	19	275	289	381				
10	311	324	473	20	356	369	498				

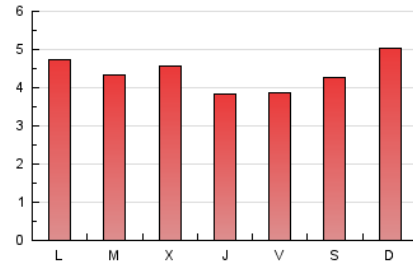
4. Gráficas (Nacional)

4.1 Por día de la semana (promedio)

N. únicos / Visitas (x 100)



Páginas (x 100)

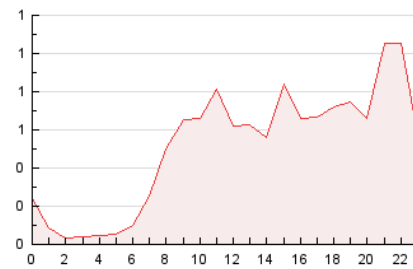


4.2 Por franja horaria (promedio)

Visitas (x 1000)

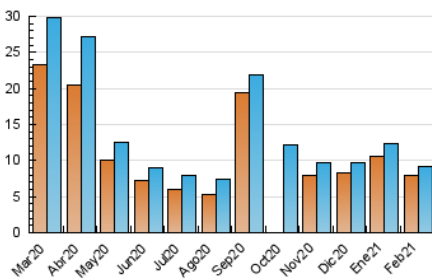


Páginas (x 1000)

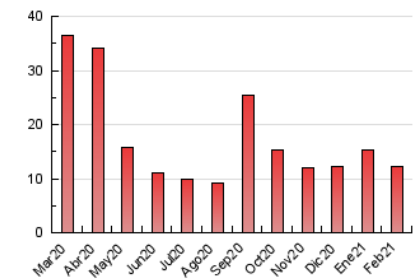


4.3 Por meses

N. únicos / Visitas (x 1000)



Páginas (x 1000)



## 5. Observaciones

Este Medio Electrónico de Comunicación ha sido medido por la herramienta Google Analytics de Google

## 6. Definiciones básicas (Para más información ver Normas Técnicas para el Control de los Medios Electrónicos de Comunicación)

### Página Vista:

Conjunto de ficheros enviado a un usuario como resultado de una petición del mismo recibida por el servidor. Cuando la página está formada por varios marcos (frames), el conjunto de los mismos tendrá, a efectos de cómputo, la consideración de una página unitaria.

### Visita:

Una secuencia ininterrumpida de páginas servidas a un usuario válido. Si dicho usuario no realiza peticiones de páginas en un periodo de tiempo (30 min) la siguiente petición constituirá el inicio de una nueva visita.

### Navegador Único:

Total de combinaciones únicas de una dirección IP y un identificador adicional. Los medios pueden utilizar cookies o el Identificador de Alta de registro.

### Duración Página Vista:

Tiempo acumulado en segundos de todas las páginas vistas (en visitas de dos o más páginas vistas), dividido por el número total de páginas vistas.

### Duración Visita:

Tiempo en segundos de todas las visitas de dos o más páginas vistas, dividido por el número total de visitas de dos o más páginas vistas.

### Tráfico nacional:

Audiencia/difusión correspondiente a España medida en base a los datos de las direcciones IP registradas por el sistema de medición.

## 7. Opinión

De OJDinteractiva, la división de INFORMACIÓN Y CONTROL DE PUBLICACIONES S.A.:

Hemos examinado la información facilitada por el editor del medio electrónico para el periodo que comprende la presente certificación.

Nuestro examen se ha realizado de acuerdo con las normas y procedimientos establecidos en las Normas Técnicas para el Control de los Medios Electrónicos de Comunicación.

En nuestra opinión, la presente acta presenta razonablemente la difusión/audiencia registrada por este medio electrónico.

### ADVERTENCIA:

El trabajo de OJDinteractiva, la división de INFORMACIÓN Y CONTROL DE PUBLICACIONES S.A (INTROL) se limita a la realización de pruebas para la revisión de los datos de recuento suministrados por el editor con la finalidad de expresar una opinión sobre la razonabilidad de dichos datos de acuerdo con las Normas Técnicas para el control de los MEC.

Por tanto, INTROL no acepta responsabilidad alguna por las inexactitudes o errores que puedan existir en los datos de recuento. Tampoco acepta ninguna responsabilidad por la falsedad en los datos de recuento recibidos del editor, ni por otros datos de medición que no están incluidos en el análisis.

Marzo - 2021

OJDinteractiva