



## INFORMACION Y CONTROL DE PUBLICACIONES, S.A.

Velázquez, 46, 1º Drcha - Tel. 91 435 00 32 Fax 91 435 96 05 - 28001 - MADRID  
 Entença, 218 Entr. 7 - Tel 93 439 24 18 Fax 93 419 25 34 - 08029 - BARCELONA

**Título:** ELPUEBLODECEUTA.ES  
**URL Primaria:** http://www.elpueblodeceuta.es  
**Editor:** Diario El Pueblo, S.L.  
**Domicilio:** Independencia, 11  
**Ciudad:** 51001 CEUTA  
**Teléfono:** 956 514 367  
**Fax:**  
**E-mail:**  
**Clasificación:** Noticias e Información  
**Sub-Clasificación:** Noticias globales y actualidad



### 1. Cifras totales y promedios (Nacional e Internacional)

MES - AÑO	NAVEGADORES UNICOS	VISITAS	PAGINAS
Diciembre - 2018	70.466	173.880	310.376
<b>PROMEDIO DIARIO</b>	<b>4.867</b>	<b>5.609</b>	<b>10.012</b>
<b>PROMEDIO LUNES-VIERNES</b>	5.134	5.913	10.579
<b>PROMEDIO SABADO-DOMINGO</b>	4.307	4.970	8.822
<b>PAGINAS / VISITAS</b>	1,79		
<b>DURACION MEDIA VISITAS</b>	0:02:26		
<b>DURACION MEDIA PAGINAS</b>	0:03:07		

### 2. Secciones (Nacional e Internacional)

	PAGINAS	%
<b>HOME</b>	119.494	38.50 %
<b>RESTO</b>	190.882	61.50 %

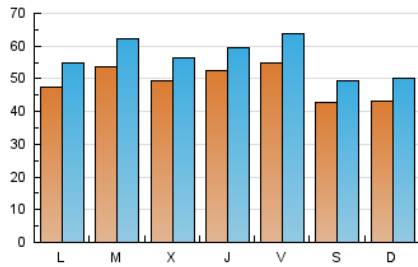
### 3. Por día del mes (Nacional e Internacional)

Día	N. únicos	Visitas	Páginas	Día	N. únicos	Visitas	Páginas	Día	N. únicos	Visitas	Páginas
1	3.104	3.604	6.640	11	7.104	8.374	14.550	21	5.613	6.659	11.839
2	3.762	4.340	8.277	12	7.217	8.153	13.820	22	4.825	5.550	9.699
3	5.807	6.689	11.960	13	5.977	6.719	12.317	23	3.653	4.189	7.320
4	6.508	7.440	13.123	14	5.400	6.057	11.488	24	2.857	3.331	6.056
5	4.606	5.212	9.353	15	4.123	4.711	8.563	25	2.671	3.133	5.246
6	6.370	7.179	12.634	16	4.150	4.708	8.555	26	4.084	4.709	8.612
7	3.496	3.987	8.149	17	5.883	6.769	11.429	27	5.041	5.717	9.661
8	3.943	4.526	8.420	18	5.188	5.952	10.946	28	7.406	8.807	13.662
9	6.541	7.680	12.602	19	3.795	4.449	9.101	29	5.413	6.224	10.332
10	6.544	7.580	13.699	20	3.551	4.124	8.898	30	3.554	4.169	7.813
								31	2.695	3.139	5.612

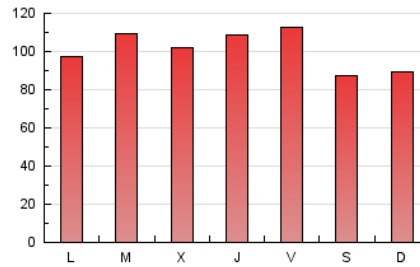
4. Gráficas (Nacional e Internacional)

4.1 Por día de la semana (promedio)

N. únicos / Visitas (x 100)

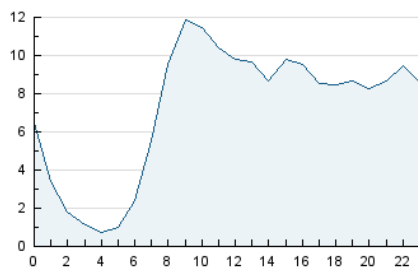


Páginas (x 100)

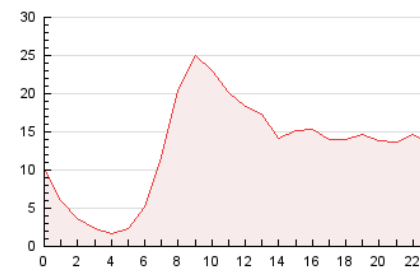


4.2 Por franja horaria (promedio)

Visitas (x 1000)

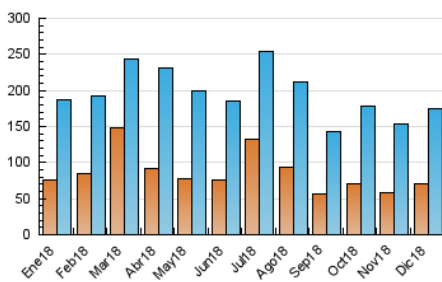


Páginas (x 1000)

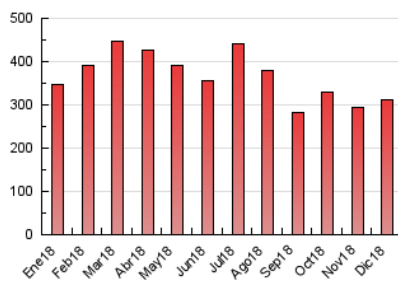


4.3 Por meses

N. únicos / Visitas (x 1000)



Páginas (x 1000)





## INFORMACION Y CONTROL DE PUBLICACIONES, S.A.

Velázquez, 46, 1º Drcha - Tel. 91 435 00 32 Fax 91 435 96 05 - 28001 - MADRID  
 Entença, 218 Entr. 7 - Tel 93 439 24 18 Fax 93 419 25 34 - 08029 - BARCELONA

### Anexo - Tráfico Nacional

**Título:** ELPUEBLODECEUTA.ES  
**URL Primaria:** http://www.elpueblodeceuta.es  
**Editor:** Diario El Pueblo, S.L.  
**Domicilio:** Independencia, 11  
**Ciudad:** 51001 CEUTA  
**Teléfono:** 956 514 367  
**Fax:**  
**E-mail:**  
**Clasificación:** Noticias e Información  
**Sub-Clasificación:** Noticias globales y actualidad



#### 1. Cifras totales y promedios (Nacional)

MES - AÑO	NAVEGADORES UNICOS	VISITAS	PAGINAS
Diciembre - 2018	63.886	162.023	292.506
<b>PROMEDIO DIARIO</b>	<b>4.527</b>	<b>5.227</b>	<b>9.436</b>
<b>PROMEDIO LUNES-VIERNES</b>	<b>4.790</b>	<b>5.528</b>	<b>9.994</b>
<b>PROMEDIO SABADO-DOMINGO</b>	<b>3.977</b>	<b>4.594</b>	<b>8.263</b>
<b>PAGINAS / VISITAS</b>	<b>1,81</b>		
<b>DURACION MEDIA VISITAS</b>	<b>0:02:29</b>		
<b>DURACION MEDIA PAGINAS</b>	<b>0:03:05</b>		

#### 2. Secciones (Nacional)

	PAGINAS	%
<b>HOME</b>	113.248	38.72 %
<b>RESTO</b>	179.258	61.28 %

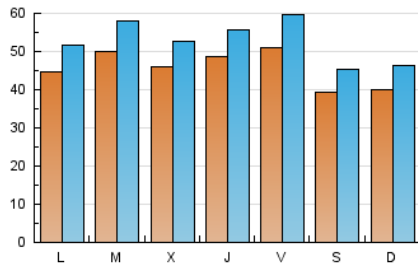
#### 3. Por día del mes (Nacional)

Día	N. únicos	Visitas	Páginas	Día	N. únicos	Visitas	Páginas	Día	N. únicos	Visitas	Páginas
1	2.855	3.312	6.216	11	6.619	7.834	13.748	21	5.249	6.234	11.199
2	3.512	4.062	7.868	12	6.716	7.607	13.083	22	4.474	5.146	9.121
3	5.473	6.318	11.396	13	5.556	6.254	11.608	23	3.333	3.817	6.791
4	6.065	6.964	12.393	14	5.034	5.652	10.862	24	2.624	3.054	5.598
5	4.305	4.871	8.804	15	3.816	4.361	8.021	25	2.435	2.853	4.777
6	5.874	6.696	11.866	16	3.806	4.314	7.976	26	3.842	4.428	8.205
7	3.199	3.654	7.629	17	5.539	6.377	10.897	27	4.758	5.400	9.210
8	3.522	4.057	7.705	18	4.836	5.551	10.380	28	6.964	8.298	12.968
9	6.101	7.188	11.837	19	3.516	4.133	8.539	29	5.055	5.816	9.753
10	6.156	7.123	13.024	20	3.325	3.875	8.433	30	3.294	3.869	7.342
								31	2.495	2.905	5.257

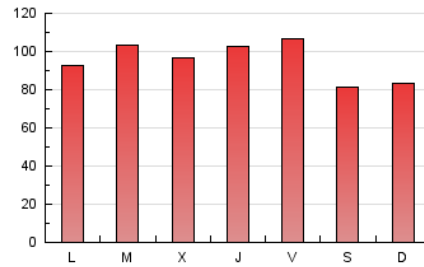
4. Gráficas (Nacional)

4.1 Por día de la semana (promedio)

N. únicos / Visitas (x 100)

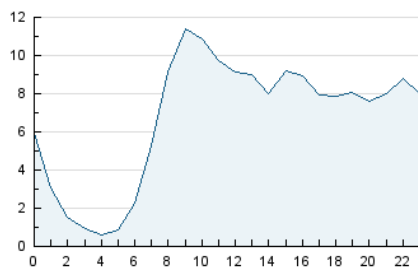


Páginas (x 100)

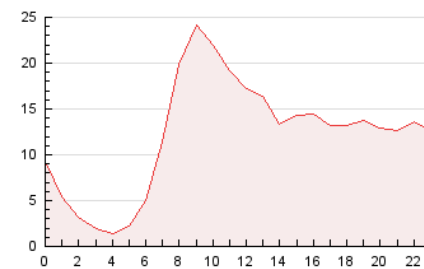


4.2 Por franja horaria (promedio)

Visitas (x 1000)

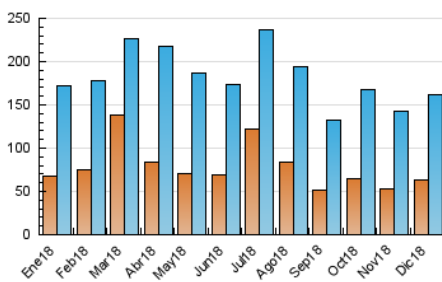


Páginas (x 1000)

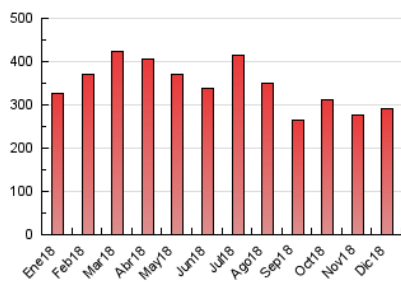


4.3 Por meses

N. únicos / Visitas (x 1000)



Páginas (x 1000)



## 5. Observaciones

Este Medio Electrónico de Comunicación ha sido medido por la herramienta Google Analytics de Google

## 6. Definiciones básicas (Para más información ver Normas Técnicas para el Control de los Medios Electrónicos de Comunicación)

### Página Vista:

Conjunto de ficheros enviado a un usuario como resultado de una petición del mismo recibida por el servidor. Cuando la página está formada por varios marcos (frames), el conjunto de los mismos tendrá, a efectos de cómputo, la consideración de una página unitaria.

### Visita:

Una secuencia ininterrumpida de páginas servidas a un usuario válido. Si dicho usuario no realiza peticiones de páginas en un periodo de tiempo (30 min) la siguiente petición constituirá el inicio de una nueva visita.

### Navegador Único:

Total de combinaciones únicas de una dirección IP y un identificador adicional. Los medios pueden utilizar cookies o el Identificador de Alta de registro.

### Duración Página Vista:

Tiempo acumulado en segundos de todas las páginas vistas (en visitas de dos o más páginas vistas), dividido por el número total de páginas vistas.

### Duración Visita:

Tiempo en segundos de todas las visitas de dos o más páginas vistas, dividido por el número total de visitas de dos o más páginas vistas.

### Tráfico nacional:

Audiencia/difusión correspondiente a España medida en base a los datos de las direcciones IP registradas por el sistema de medición.

## 7. Opinión

De OJDinteractiva, la división de INFORMACIÓN Y CONTROL DE PUBLICACIONES S.A.:

Hemos examinado la información facilitada por el editor del medio electrónico para el periodo que comprende la presente certificación.

Nuestro examen se ha realizado de acuerdo con las normas y procedimientos establecidos en las Normas Técnicas para el Control de los Medios Electrónicos de Comunicación.

En nuestra opinión, la presente acta presenta razonablemente la difusión/audiencia registrada por este medio electrónico.

### ADVERTENCIA:

El trabajo de OJDinteractiva, la división de INFORMACIÓN Y CONTROL DE PUBLICACIONES S.A (INTROL) se limita a la realización de pruebas para la revisión de los datos de recuento suministrados por el editor con la finalidad de expresar una opinión sobre la razonabilidad de dichos datos de acuerdo con las Normas Técnicas para el control de los MEC.

Por tanto, INTROL no acepta responsabilidad alguna por las inexactitudes o errores que puedan existir en los datos de recuento. Tampoco acepta ninguna responsabilidad por la falsedad en los datos de recuento recibidos del editor, ni por otros datos de medición que no están incluidos en el análisis.

- 2018

OJDinteractiva