



## INFORMACION Y CONTROL DE PUBLICACIONES, S.A.

Velázquez, 46, 1º Drcha - Tel. 91 435 00 32 Fax 91 435 96 05 - 28001 - MADRID  
 Entença, 218 Entr. 7 - Tel 93 439 24 18 Fax 93 419 25 34 - 08029 - BARCELONA

**Título:** ELPUEBLODECEUTA.ES  
**URL Primaria:** http://www.elpueblodeceuta.es  
**Editor:** Diario El Pueblo, S.L.  
**Domicilio:** Independencia, 11  
**Ciudad:** 51001 CEUTA  
**Teléfono:** 956 514 367  
**Fax:**  
**E-mail:**  
**Clasificación:** Noticias e Información  
**Sub-Clasificación:** Noticias globales y actualidad



### 1. Cifras totales y promedios (Nacional e Internacional)

MES - AÑO	NAVEGADORES UNICOS	VISITAS	PAGINAS
Octubre - 2019	123.428	263.837	464.749
<b>PROMEDIO DIARIO</b>	<b>7.471</b>	<b>8.511</b>	<b>14.992</b>
<b>PROMEDIO LUNES-VIERNES</b>	8.177	9.316	16.355
<b>PROMEDIO SABADO-DOMINGO</b>	5.439	6.196	11.072
<b>PAGINAS / VISITAS</b>	1,76		
<b>DURACION MEDIA VISITAS</b>	0:01:38		
<b>DURACION MEDIA PAGINAS</b>	0:02:09		

### 2. Secciones (Nacional e Internacional)

	PAGINAS	%
<b>HOME</b>	129.898	27.95 %
<b>RESTO</b>	334.851	72.05 %

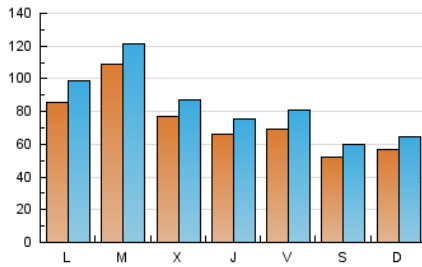
### 3. Por día del mes (Nacional e Internacional)

Día	N. únicos	Visitas	Páginas	Día	N. únicos	Visitas	Páginas	Día	N. únicos	Visitas	Páginas
1	9.500	10.752	18.838	11	5.592	6.573	12.524	21	8.452	9.743	17.695
2	6.248	7.239	13.682	12	5.727	6.566	11.277	22	9.196	9.922	15.085
3	7.811	9.018	16.247	13	4.230	4.892	8.835	23	8.864	10.012	17.672
4	6.997	7.988	14.077	14	7.874	9.143	15.755	24	8.744	9.487	14.735
5	5.182	5.879	10.848	15	6.197	7.037	12.762	25	8.971	10.697	20.971
6	7.201	8.034	12.586	16	4.923	5.694	10.780	26	5.435	6.279	12.709
7	11.810	13.399	21.858	17	5.087	5.956	11.143	27	4.719	5.450	9.901
8	9.136	10.756	20.533	18	6.072	7.165	13.294	28	6.191	7.231	13.134
9	7.231	8.298	14.877	19	4.465	5.153	9.251	29	20.513	22.377	35.614
10	5.713	6.705	12.472	20	6.553	7.311	13.166	30	11.203	12.427	20.266
								31	5.755	6.654	12.162

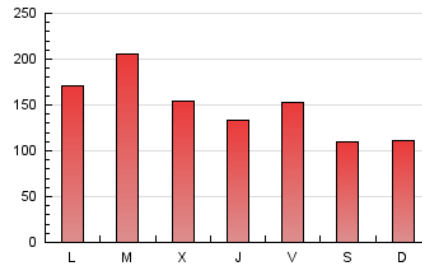
4. Gráficas (Nacional e Internacional)

4.1 Por día de la semana (promedio)

N. únicos / Visitas (x 100)

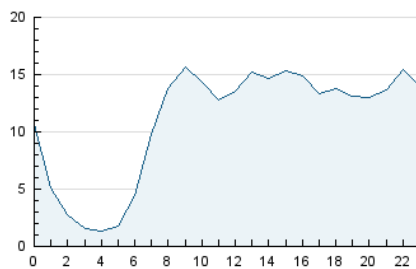


Páginas (x 100)

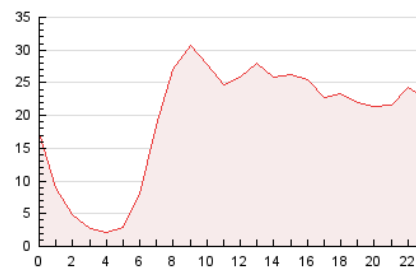


4.2 Por franja horaria (promedio)

Visitas (x 1000)

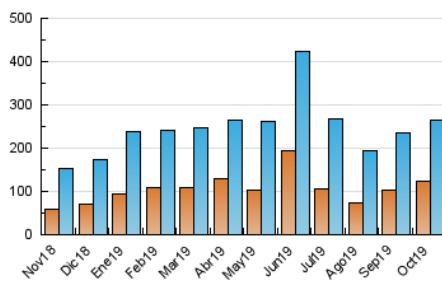


Páginas (x 1000)

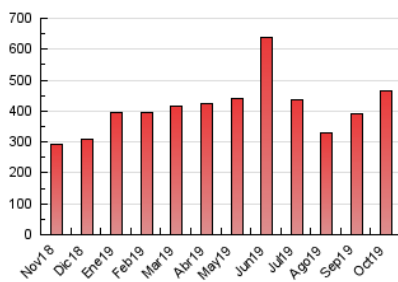


4.3 Por meses

N. únicos / Visitas (x 1000)



Páginas (x 1000)





## INFORMACION Y CONTROL DE PUBLICACIONES, S.A.

Velázquez, 46, 1º Drcha - Tel. 91 435 00 32 Fax 91 435 96 05 - 28001 - MADRID  
 Entença, 218 Entr. 7 - Tel 93 439 24 18 Fax 93 419 25 34 - 08029 - BARCELONA

### Anexo - Tráfico Nacional

**Título:** ELPUEBLODECEUTA.ES  
**URL Primaria:** http://www.elpuebloceuta.es  
**Editor:** Diario El Pueblo, S.L.  
**Domicilio:** Independencia, 11  
**Ciudad:** 51001 CEUTA  
**Teléfono:** 956 514 367  
**Fax:**  
**E-mail:**  
**Clasificación:** Noticias e Información  
**Sub-Clasificación:** Noticias globales y actualidad



#### 1. Cifras totales y promedios (Nacional)

MES - AÑO	NAVEGADORES UNICOS	VISITAS	PAGINAS
Octubre - 2019	114.725	247.783	440.671
<b>PROMEDIO DIARIO</b>	<b>7.010</b>	<b>7.993</b>	<b>14.215</b>
<b>PROMEDIO LUNES-VIERNES</b>	<b>7.683</b>	<b>8.763</b>	<b>15.541</b>
<b>PROMEDIO SABADO-DOMINGO</b>	<b>5.073</b>	<b>5.778</b>	<b>10.404</b>
<b>PAGINAS / VISITAS</b>	<b>1,78</b>		
<b>DURACION MEDIA VISITAS</b>	<b>0:01:41</b>		
<b>DURACION MEDIA PAGINAS</b>	<b>0:02:10</b>		

#### 2. Secciones (Nacional)

	PAGINAS	%
<b>HOME</b>	124.169	28.18 %
<b>RESTO</b>	316.502	71.82 %

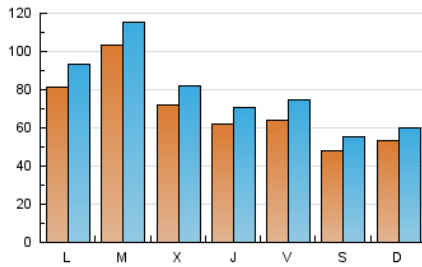
#### 3. Por día del mes (Nacional)

Día	N. únicos	Visitas	Páginas	Día	N. únicos	Visitas	Páginas	Día	N. únicos	Visitas	Páginas
1	8.912	10.074	17.850	11	5.197	6.124	11.897	21	7.947	9.184	16.882
2	5.778	6.773	13.026	12	5.333	6.100	10.570	22	8.702	9.415	14.364
3	7.376	8.556	15.519	13	3.922	4.541	8.308	23	8.380	9.458	16.902
4	6.550	7.485	13.310	14	7.494	8.699	15.150	24	8.310	8.978	14.034
5	4.840	5.507	10.260	15	5.804	6.617	12.176	25	8.244	9.793	19.297
6	6.762	7.526	11.809	16	4.527	5.246	10.099	26	4.986	5.777	11.751
7	11.199	12.802	21.026	17	4.676	5.485	10.502	27	4.360	5.039	9.253
8	8.580	10.129	19.560	18	5.549	6.579	12.389	28	5.786	6.762	12.391
9	6.734	7.722	14.043	19	4.150	4.792	8.693	29	19.776	21.525	34.384
10	5.291	6.233	11.857	20	6.228	6.944	12.589	30	10.572	11.740	19.293
								31	5.332	6.178	11.487

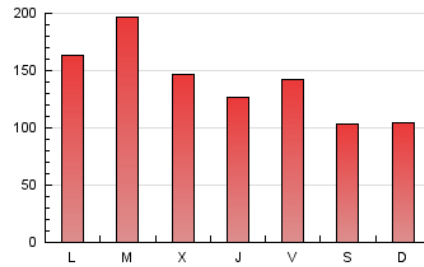
#### 4. Gráficas (Nacional)

##### 4.1 Por día de la semana (promedio)

N. únicos / Visitas (x 100)



Páginas (x 100)

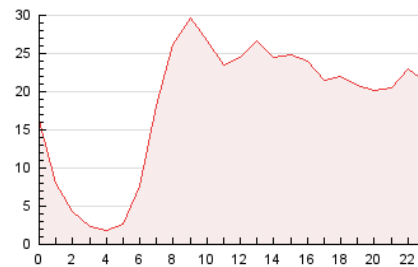


##### 4.2 Por franja horaria (promedio)

Visitas (x 1000)

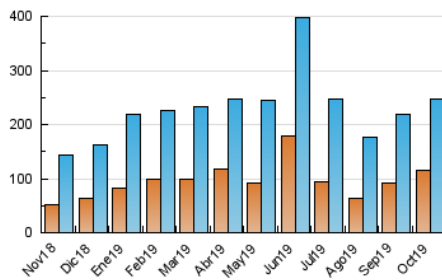


Páginas (x 1000)

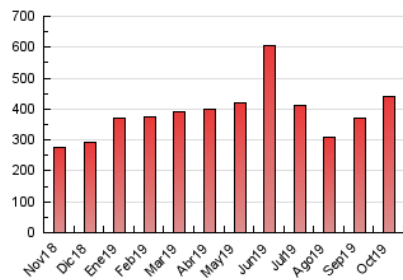


##### 4.3 Por meses

N. únicos / Visitas (x 1000)



Páginas (x 1000)



## 5. Observaciones

Este Medio Electrónico de Comunicación ha sido medido por la herramienta Google Analytics de Google

## 6. Definiciones básicas (Para más información ver Normas Técnicas para el Control de los Medios Electrónicos de Comunicación)

### Página Vista:

Conjunto de ficheros enviado a un usuario como resultado de una petición del mismo recibida por el servidor. Cuando la página está formada por varios marcos (frames), el conjunto de los mismos tendrá, a efectos de cómputo, la consideración de una página unitaria.

### Visita:

Una secuencia ininterrumpida de páginas servidas a un usuario válido. Si dicho usuario no realiza peticiones de páginas en un periodo de tiempo (30 min) la siguiente petición constituirá el inicio de una nueva visita.

### Navegador Único:

Total de combinaciones únicas de una dirección IP y un identificador adicional. Los medios pueden utilizar cookies o el Identificador de Alta de registro.

### Duración Página Vista:

Tiempo acumulado en segundos de todas las páginas vistas (en visitas de dos o más páginas vistas), dividido por el número total de páginas vistas.

### Duración Visita:

Tiempo en segundos de todas las visitas de dos o más páginas vistas, dividido por el número total de visitas de dos o más páginas vistas.

### Tráfico nacional:

Audiencia/difusión correspondiente a España medida en base a los datos de las direcciones IP registradas por el sistema de medición.

## 7. Opinión

De OJDinteractiva, la división de INFORMACIÓN Y CONTROL DE PUBLICACIONES S.A.:

Hemos examinado la información facilitada por el editor del medio electrónico para el periodo que comprende la presente certificación.

Nuestro examen se ha realizado de acuerdo con las normas y procedimientos establecidos en las Normas Técnicas para el Control de los Medios Electrónicos de Comunicación.

En nuestra opinión, la presente acta presenta razonablemente la difusión/audiencia registrada por este medio electrónico.

### ADVERTENCIA:

El trabajo de OJDinteractiva, la división de INFORMACIÓN Y CONTROL DE PUBLICACIONES S.A (INTROL) se limita a la realización de pruebas para la revisión de los datos de recuento suministrados por el editor con la finalidad de expresar una opinión sobre la razonabilidad de dichos datos de acuerdo con las Normas Técnicas para el control de los MEC.

Por tanto, INTROL no acepta responsabilidad alguna por las inexactitudes o errores que puedan existir en los datos de recuento. Tampoco acepta ninguna responsabilidad por la falsedad en los datos de recuento recibidos del editor, ni por otros datos de medición que no están incluidos en el análisis.

Noviembre - 2019

OJDinteractiva