



INFORMACION Y CONTROL DE PUBLICACIONES, S.A.

Velázquez, 46, 1º Drcha - Tel. 91 435 00 32 Fax 91 435 96 05 - 28001 - MADRID
 Entença, 218 Entr. 7 - Tel 93 439 24 18 Fax 93 419 25 34 - 08029 - BARCELONA

Título: ELPUEBLODECEUTA.ES
URL Primaria: http://www.elpueblodeceuta.es
Editor: Diario El Pueblo, S.L.
Domicilio: Independencia, 11
Ciudad: 51001 CEUTA
Teléfono: 956 514 367
Fax:
E-mail:
Clasificación: Noticias e Información
Sub-Clasificación: Noticias globales y actualidad



1. Cifras totales y promedios (Nacional e Internacional)

MES - AÑO	NAVEGADORES UNICOS	VISITAS	PAGINAS
Agosto - 2019	73.280	192.662	331.197
PROMEDIO DIARIO	5.298	6.215	10.684
PROMEDIO LUNES-VIERNES	5.432	6.394	11.100
PROMEDIO SABADO-DOMINGO	4.971	5.776	9.667
PAGINAS / VISITAS	1,72		
DURACION MEDIA VISITAS	0:02:13		
DURACION MEDIA PAGINAS	0:03:04		

2. Secciones (Nacional e Internacional)

	PAGINAS	%
HOME	132.639	40.05 %
RESTO	198.558	59.95 %

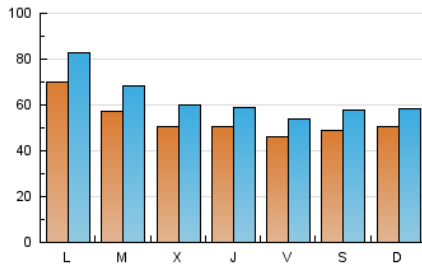
3. Por día del mes (Nacional e Internacional)

Día	N. únicos	Visitas	Páginas	Día	N. únicos	Visitas	Páginas	Día	N. únicos	Visitas	Páginas
1	5.896	6.958	11.914	11	3.658	4.202	7.167	21	5.021	5.955	11.722
2	5.554	6.483	11.021	12	10.393	12.684	18.358	22	5.246	6.118	10.808
3	4.459	5.169	8.831	13	7.315	8.480	14.912	23	4.507	5.294	9.593
4	5.864	6.760	10.550	14	5.584	6.580	10.946	24	5.919	6.871	12.383
5	5.275	6.106	9.922	15	5.714	6.454	10.599	25	4.982	5.753	9.884
6	6.688	8.330	14.255	16	4.121	4.807	8.542	26	4.895	5.643	10.567
7	5.912	6.881	11.495	17	6.526	7.804	11.859	27	4.232	4.977	9.317
8	4.209	4.911	9.052	18	5.677	6.513	10.677	28	3.800	4.487	8.548
9	4.265	4.933	8.922	19	7.511	8.688	14.116	29	4.152	5.026	9.688
10	4.148	4.809	8.546	20	4.662	5.464	9.499	30	4.553	5.415	10.395
								31	3.510	4.107	7.109

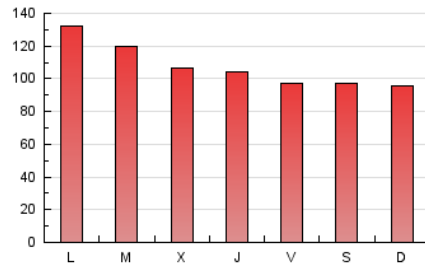
4. Gráficas (Nacional e Internacional)

4.1 Por día de la semana (promedio)

N. únicos / Visitas (x 100)

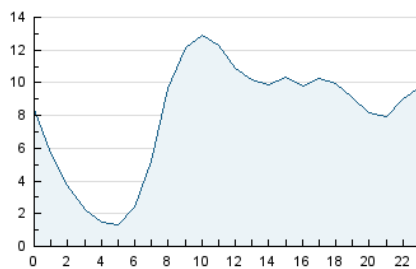


Páginas (x 100)

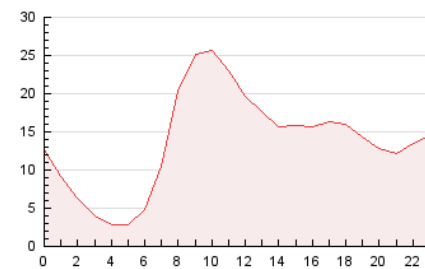


4.2 Por franja horaria (promedio)

Visitas (x 1000)

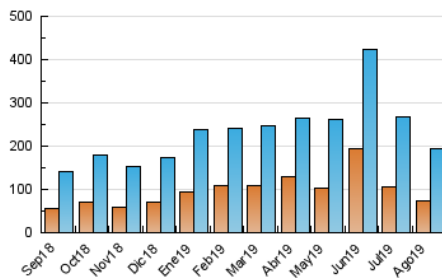


Páginas (x 1000)

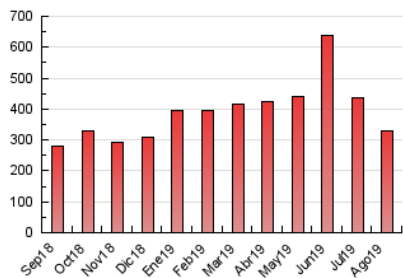


4.3 Por meses

N. únicos / Visitas (x 1000)



Páginas (x 1000)





INFORMACION Y CONTROL DE PUBLICACIONES, S.A.

Velázquez, 46, 1º Drcha - Tel. 91 435 00 32 Fax 91 435 96 05 - 28001 - MADRID
 Entença, 218 Entr. 7 - Tel 93 439 24 18 Fax 93 419 25 34 - 08029 - BARCELONA

Anexo - Tráfico Nacional

Título: ELPUEBLODECEUTA.ES
URL Primaria: http://www.elpueblodeceuta.es
Editor: Diario El Pueblo, S.L.
Domicilio: Independencia, 11
Ciudad: 51001 CEUTA
Teléfono: 956 514 367
Fax:
E-mail:
Clasificación: Noticias e Información
Sub-Clasificación: Noticias globales y actualidad



1. Cifras totales y promedios (Nacional)

MES - AÑO	NAVEGADORES UNICOS	VISITAS	PAGINAS
Agosto - 2019	64.500	176.182	307.700
PROMEDIO DIARIO	4.831	5.683	9.926
PROMEDIO LUNES-VIERNES	4.948	5.846	10.317
PROMEDIO SABADO-DOMINGO	4.543	5.285	8.970
PAGINAS / VISITAS	1,75		
DURACION MEDIA VISITAS	0:02:19		
DURACION MEDIA PAGINAS	0:03:06		

2. Secciones (Nacional)

	PAGINAS	%
HOME	125.705	40.85 %
RESTO	181.995	59.15 %

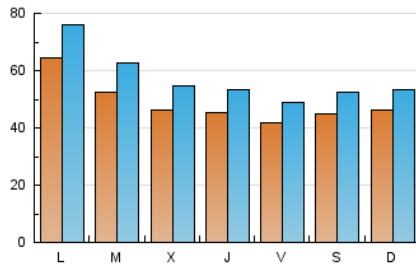
3. Por día del mes (Nacional)

Día	N. únicos	Visitas	Páginas	Día	N. únicos	Visitas	Páginas	Día	N. únicos	Visitas	Páginas
1	5.406	6.391	11.121	11	3.334	3.826	6.666	21	4.532	5.408	10.890
2	5.004	5.873	10.171	12	9.552	11.697	16.968	22	4.805	5.627	10.109
3	3.968	4.622	8.051	13	6.641	7.719	13.796	23	4.084	4.830	8.943
4	5.401	6.242	9.824	14	5.005	5.904	9.916	24	5.407	6.282	11.513
5	4.836	5.583	9.185	15	4.948	5.610	9.469	25	4.592	5.307	9.225
6	6.297	7.859	13.566	16	3.694	4.330	7.837	26	4.545	5.257	10.027
7	5.499	6.410	10.821	17	6.013	7.178	11.029	27	3.874	4.565	8.743
8	3.802	4.442	8.383	18	5.230	6.017	9.997	28	3.506	4.145	8.064
9	3.859	4.483	8.285	19	6.790	7.916	13.087	29	3.780	4.597	9.050
10	3.786	4.367	7.853	20	4.240	5.001	8.849	30	4.161	4.969	9.687
								31	3.159	3.725	6.575

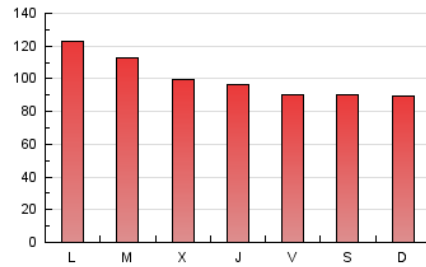
4. Gráficas (Nacional)

4.1 Por día de la semana (promedio)

N. únicos / Visitas (x 100)

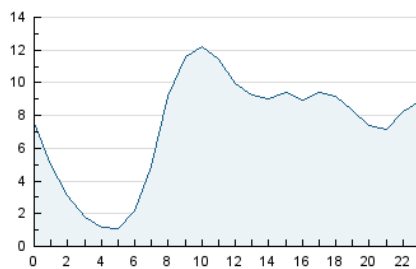


Páginas (x 100)

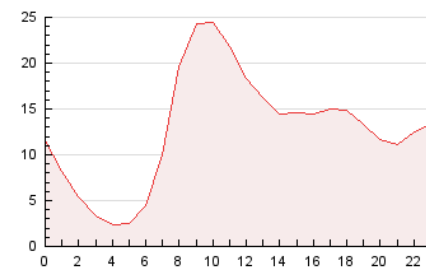


4.2 Por franja horaria (promedio)

Visitas (x 1000)

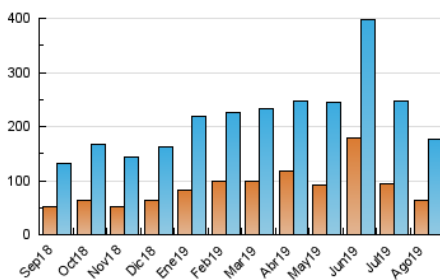


Páginas (x 1000)

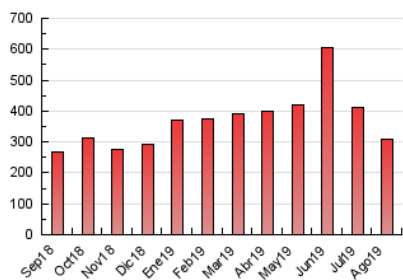


4.3 Por meses

N. únicos / Visitas (x 1000)



Páginas (x 1000)



5. Observaciones

Este Medio Electrónico de Comunicación ha sido medido por la herramienta Google Analytics de Google

6. Definiciones básicas (Para más información ver Normas Técnicas para el Control de los Medios Electrónicos de Comunicación)

Página Vista:

Conjunto de ficheros enviado a un usuario como resultado de una petición del mismo recibida por el servidor. Cuando la página está formada por varios marcos (frames), el conjunto de los mismos tendrá, a efectos de cómputo, la consideración de una página unitaria.

Visita:

Una secuencia ininterrumpida de páginas servidas a un usuario válido. Si dicho usuario no realiza peticiones de páginas en un periodo de tiempo (30 min) la siguiente petición constituirá el inicio de una nueva visita.

Navegador Único:

Total de combinaciones únicas de una dirección IP y un identificador adicional. Los medios pueden utilizar cookies o el Identificador de Alta de registro.

Duración Página Vista:

Tiempo acumulado en segundos de todas las páginas vistas (en visitas de dos o más páginas vistas), dividido por el número total de páginas vistas.

Duración Visita:

Tiempo en segundos de todas las visitas de dos o más páginas vistas, dividido por el número total de visitas de dos o más páginas vistas.

Tráfico nacional:

Audiencia/difusión correspondiente a España medida en base a los datos de las direcciones IP registradas por el sistema de medición.

7. Opinión

De OJDinteractiva, la división de INFORMACIÓN Y CONTROL DE PUBLICACIONES S.A.:

Hemos examinado la información facilitada por el editor del medio electrónico para el periodo que comprende la presente certificación.

Nuestro examen se ha realizado de acuerdo con las normas y procedimientos establecidos en las Normas Técnicas para el Control de los Medios Electrónicos de Comunicación.

En nuestra opinión, la presente acta presenta razonablemente la difusión/audiencia registrada por este medio electrónico.

ADVERTENCIA:

El trabajo de OJDinteractiva, la división de INFORMACIÓN Y CONTROL DE PUBLICACIONES S.A (INTROL) se limita a la realización de pruebas para la revisión de los datos de recuento suministrados por el editor con la finalidad de expresar una opinión sobre la razonabilidad de dichos datos de acuerdo con las Normas Técnicas para el control de los MEC.

Por tanto, INTROL no acepta responsabilidad alguna por las inexactitudes o errores que puedan existir en los datos de recuento. Tampoco acepta ninguna responsabilidad por la falsedad en los datos de recuento recibidos del editor, ni por otros datos de medición que no están incluidos en el análisis.

Septiembre - 2019

OJDinteractiva