



## INFORMACION Y CONTROL DE PUBLICACIONES, S.A.

Velázquez, 46, 1º Drcha - Tel. 91 435 00 32 Fax 91 435 96 05 - 28001 - MADRID  
 Entença, 218 Entr. 7 - Tel 93 439 24 18 Fax 93 419 25 34 - 08029 - BARCELONA

**Título:** ELPUEBLODECEUTA.ES  
**URL Primaria:** http://www.elpueblodeceuta.es  
**Editor:** Diario El Pueblo, S.L.  
**Domicilio:** Independencia, 11  
**Ciudad:** 51001 CEUTA  
**Teléfono:** 956 514 367  
**Fax:**  
**E-mail:**  
**Clasificación:** Noticias e Información  
**Sub-Clasificación:** Noticias globales y actualidad



### 1. Cifras totales y promedios (Nacional e Internacional)

MES - AÑO	NAVEGADORES UNICOS	VISITAS	PAGINAS
Julio - 2019	104.900	267.541	438.440
<b>PROMEDIO DIARIO</b>	<b>7.346</b>	<b>8.630</b>	<b>14.143</b>
<b>PROMEDIO LUNES-VIERNES</b>	7.562	8.889	14.632
<b>PROMEDIO SABADO-DOMINGO</b>	6.725	7.887	12.739
<b>PAGINAS / VISITAS</b>	1,64		
<b>DURACION MEDIA VISITAS</b>	0:02:05		
<b>DURACION MEDIA PAGINAS</b>	0:03:16		

### 2. Secciones (Nacional e Internacional)

	PAGINAS	%
<b>HOME</b>	147.389	33.62 %
<b>RESTO</b>	291.051	66.38 %

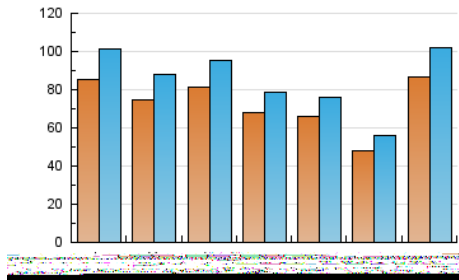
### 3. Por día del mes (Nacional e Internacional)

Día	N. únicos	Visitas	Páginas	Día	N. únicos	Visitas	Páginas	Día	N. únicos	Visitas	Páginas
1	11.099	12.656	18.458	11	7.104	8.174	13.351	21	8.497	9.874	15.954
2	9.127	10.540	16.691	12	8.171	9.368	14.548	22	9.134	11.247	18.545
3	9.489	11.339	16.966	13	4.887	5.753	10.270	23	8.313	10.275	17.345
4	7.619	9.020	14.926	14	4.813	5.546	9.503	24	10.294	12.135	18.971
5	7.082	8.148	13.065	15	6.168	7.016	12.189	25	6.646	7.632	12.641
6	5.156	6.008	9.849	16	6.602	7.777	13.799	26	6.592	7.814	12.616
7	8.125	9.853	15.360	17	5.654	6.593	11.675	27	5.432	6.306	10.899
8	8.178	10.303	17.733	18	5.708	6.723	11.978	28	13.176	15.428	22.477
9	7.423	8.830	15.175	19	4.473	5.181	10.039	29	8.186	9.436	15.589
10	9.035	10.482	16.772	20	3.717	4.330	7.603	30	5.743	6.561	11.151
								31	6.090	7.193	12.302

#### 4. Gráficas (Nacional e Internacional)

##### 4.1 Por día de la semana (promedio)

N. únicos / Visitas (x 100)



Páginas (x 100)

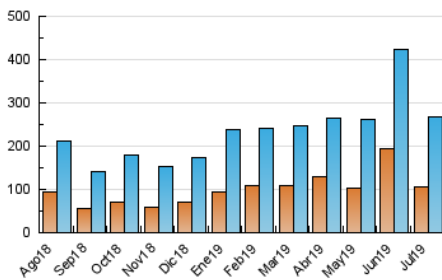
##### 4.2 Por franja horaria (promedio)

Visitas (x 1000)

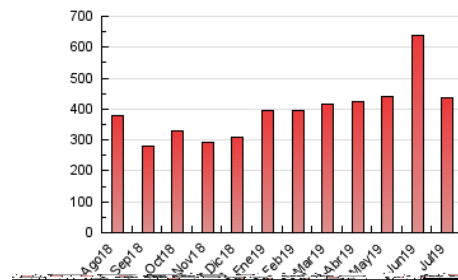
Páginas (x 1000)

##### 4.3 Por meses

N. únicos / Visitas (x 1000)



Páginas (x 1000)





## INFORMACION Y CONTROL DE PUBLICACIONES, S.A.

Velázquez, 46, 1º Drcha - Tel. 91 435 00 32 Fax 91 435 96 05 - 28001 - MADRID  
 Entença, 218 Entr. 7 - Tel 93 439 24 18 Fax 93 419 25 34 - 08029 - BARCELONA

### Anexo - Tráfico Nacional

**Título:** ELPUEBLODECEUTA.ES  
**URL Primaria:** http://www.elpueblodeceuta.es  
**Editor:** Diario El Pueblo, S.L.  
**Domicilio:** Independencia, 11  
**Ciudad:** 51001 CEUTA  
**Teléfono:** 956 514 367  
**Fax:**  
**E-mail:**  
**Clasificación:** Noticias e Información  
**Sub-Clasificación:** Noticias globales y actualidad



#### 1. Cifras totales y promedios (Nacional)

MES - AÑO	NAVEGADORES UNICOS	VISITAS	PAGINAS
Julio - 2019	94.241	247.724	410.789
<b>PROMEDIO DIARIO</b>	<b>6.784</b>	<b>7.991</b>	<b>13.251</b>
<b>PROMEDIO LUNES-VIERNES</b>	<b>7.007</b>	<b>8.259</b>	<b>13.750</b>
<b>PROMEDIO SABADO-DOMINGO</b>	<b>6.143</b>	<b>7.222</b>	<b>11.819</b>
<b>PAGINAS / VISITAS</b>	<b>1,66</b>		
<b>DURACION MEDIA VISITAS</b>	<b>0:02:10</b>		
<b>DURACION MEDIA PAGINAS</b>	<b>0:03:17</b>		

#### 2. Secciones (Nacional)

	PAGINAS	%
<b>HOME</b>	140.576	34.22 %
<b>RESTO</b>	270.213	65.78 %

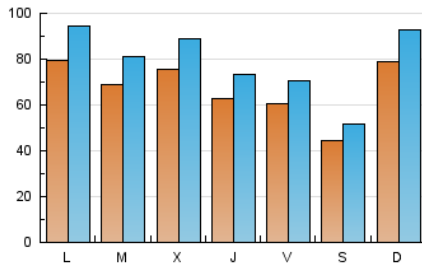
#### 3. Por día del mes (Nacional)

Día	N. únicos	Visitas	Páginas	Día	N. únicos	Visitas	Páginas	Día	N. únicos	Visitas	Páginas
1	10.341	11.855	17.421	11	6.578	7.590	12.544	21	7.717	9.019	14.774
2	8.392	9.683	15.588	12	7.648	8.761	13.700	22	8.432	10.386	17.287
3	8.806	10.547	15.943	13	4.551	5.354	9.663	23	7.659	9.456	16.165
4	7.043	8.353	13.991	14	4.409	5.089	8.896	24	9.717	11.497	18.004
5	6.388	7.393	12.011	15	5.721	6.578	11.568	25	6.256	7.158	11.991
6	4.764	5.550	9.173	16	6.139	7.259	13.033	26	6.138	7.306	11.898
7	7.502	9.161	14.381	17	5.184	6.076	10.942	27	4.980	5.795	10.168
8	7.713	9.743	16.894	18	5.294	6.267	11.253	28	11.823	13.844	20.412
9	6.962	8.350	14.503	19	4.098	4.768	9.411	29	7.440	8.579	14.431
10	8.462	9.816	15.841	20	3.395	3.962	7.082	30	5.156	5.917	10.297
								31	5.592	6.612	11.524

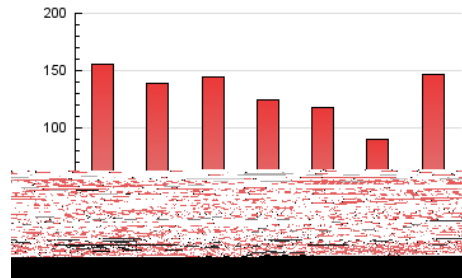
#### 4. Gráficas (Nacional)

##### 4.1 Por día de la semana (promedio)

N. únicos / Visitas (x 100)

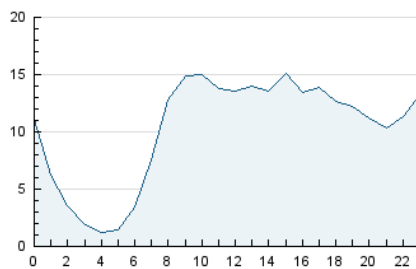


Páginas (x 100)



##### 4.2 Por franja horaria (promedio)

Visitas (x 1000)

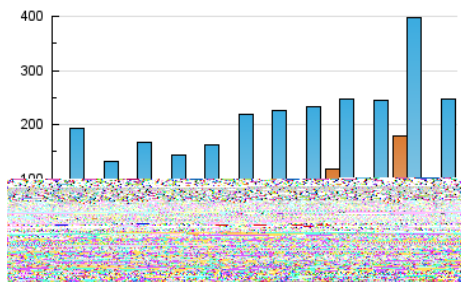


Páginas (x 1000)

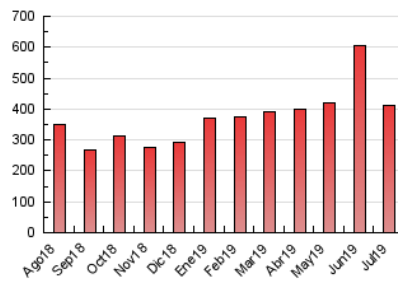


##### 4.3 Por meses

N. únicos / Visitas (x 1000)



Páginas (x 1000)



## 5. Observaciones

Este Medio Electrónico de Comunicación ha sido medido por la herramienta Google Analytics de Google

## 6. Definiciones básicas (Para más información ver Normas Técnicas para el Control de los Medios Electrónicos de Comunicación)

### Página Vista:

Conjunto de ficheros enviado a un usuario como resultado de una petición del mismo recibida por el servidor. Cuando la página está formada por varios marcos (frames), el conjunto de los mismos tendrá, a efectos de cómputo, la consideración de una página unitaria.

### Visita:

Una secuencia ininterrumpida de páginas servidas a un usuario válido. Si dicho usuario no realiza peticiones de páginas en un periodo de tiempo (30 min) la siguiente petición constituirá el inicio de una nueva visita.

### Navegador Único:

Total de combinaciones únicas de una dirección IP y un identificador adicional. Los medios pueden utilizar cookies o el Identificador de Alta de registro.

### Duración Página Vista:

Tiempo acumulado en segundos de todas las páginas vistas (en visitas de dos o más páginas vistas), dividido por el número total de páginas vistas.

### Duración Visita:

Tiempo en segundos de todas las visitas de dos o más páginas vistas, dividido por el número total de visitas de dos o más páginas vistas.

### Tráfico nacional:

Audiencia/difusión correspondiente a España medida en base a los datos de las direcciones IP registradas por el sistema de medición.

## 7. Opinión

De OJDinteractiva, la división de INFORMACIÓN Y CONTROL DE PUBLICACIONES S.A.:

Hemos examinado la información facilitada por el editor del medio electrónico para el periodo que comprende la presente certificación.

Nuestro examen se ha realizado de acuerdo con las normas y procedimientos establecidos en las Normas Técnicas para el Control de los Medios Electrónicos de Comunicación.

En nuestra opinión, la presente acta presenta razonablemente la difusión/audiencia registrada por este medio electrónico.

### ADVERTENCIA:

El trabajo de OJDinteractiva, la división de INFORMACIÓN Y CONTROL DE PUBLICACIONES S.A (INTROL) se limita a la realización de pruebas para la revisión de los datos de recuento suministrados por el editor con la finalidad de expresar una opinión sobre la razonabilidad de dichos datos de acuerdo con las Normas Técnicas para el control de los MEC.

Por tanto, INTROL no acepta responsabilidad alguna por las inexactitudes o errores que puedan existir en los datos de recuento. Tampoco acepta ninguna responsabilidad por la falsedad en los datos de recuento recibidos del editor, ni por otros datos de medición que no están incluidos en el análisis.

Agosto - 2019

OJDinteractiva