



## INFORMACION Y CONTROL DE PUBLICACIONES, S.A.

Velázquez, 46, 1º Drcha - Tel. 91 435 00 32 Fax 91 435 96 05 - 28001 - MADRID  
 Entença, 218 Entr. 7 - Tel 93 439 24 18 Fax 93 419 25 34 - 08029 - BARCELONA

**Título:** ELPUEBLODECEUTA.ES  
**URL Primaria:** http://www.elpueblodeceuta.es  
**Editor:** Diario El Pueblo, S.L.  
**Domicilio:** Independencia, 11  
**Ciudad:** 51001 CEUTA  
**Teléfono:** 956 514 367  
**Fax:**  
**E-mail:**  
**Clasificación:** Noticias e Información  
**Sub-Clasificación:** Noticias globales y actualidad



### 1. Cifras totales y promedios (Nacional e Internacional)

MES - AÑO	NAVEGADORES UNICOS	VISITAS	PAGINAS
Abril - 2019	129.660	265.954	423.613
<b>PROMEDIO DIARIO</b>	<b>7.816</b>	<b>8.865</b>	<b>14.120</b>
<b>PROMEDIO LUNES-VIERNES</b>	8.330	9.397	15.045
<b>PROMEDIO SABADO-DOMINGO</b>	6.405	7.402	11.579
<b>PAGINAS / VISITAS</b>	1,59		
<b>DURACION MEDIA VISITAS</b>	0:01:49		
<b>DURACION MEDIA PAGINAS</b>	0:03:04		

### 2. Secciones (Nacional e Internacional)

	PAGINAS	%
<b>HOME</b>	133.815	31.59 %
<b>RESTO</b>	289.798	68.41 %

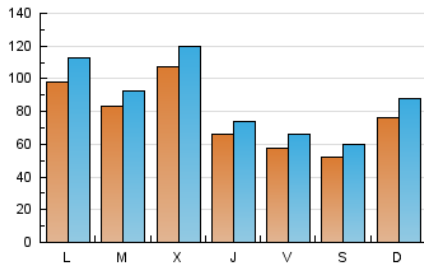
### 3. Por día del mes (Nacional e Internacional)

Día	N. únicos	Visitas	Páginas	Día	N. únicos	Visitas	Páginas	Día	N. únicos	Visitas	Páginas
1	7.277	8.214	15.539	11	5.833	6.518	10.719	21	6.563	7.693	12.484
2	6.837	7.729	13.876	12	6.560	7.513	12.233	22	14.990	17.504	25.831
3	8.907	10.423	17.148	13	5.549	6.346	10.039	23	13.878	15.263	23.558
4	7.040	8.130	14.009	14	7.975	9.179	13.932	24	10.872	12.153	18.502
5	6.805	7.968	14.075	15	8.573	9.388	14.339	25	8.137	8.961	14.230
6	5.752	6.541	11.255	16	6.030	6.586	9.969	26	5.872	6.474	10.285
7	9.427	10.528	15.768	17	11.008	11.935	18.296	27	4.510	5.083	8.068
8	10.256	11.664	18.047	18	5.306	6.047	10.391	28	6.404	7.896	12.026
9	9.557	10.653	16.106	19	3.895	4.482	7.602	29	7.936	9.451	16.168
10	12.275	13.499	19.416	20	5.061	5.951	9.062	30	5.407	6.182	10.640

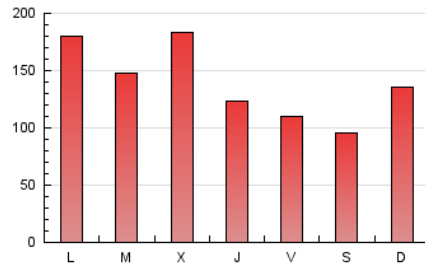
4. Gráficas (Nacional e Internacional)

4.1 Por día de la semana (promedio)

N. únicos / Visitas (x 100)



Páginas (x 100)



4.2 Por franja horaria (promedio)

Visitas (x 1000)

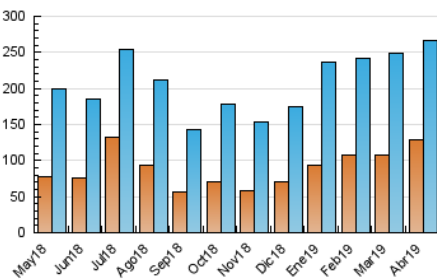


Páginas (x 1000)

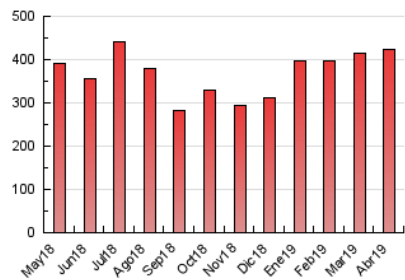


4.3 Por meses

N. únicos / Visitas (x 1000)



Páginas (x 1000)





## INFORMACION Y CONTROL DE PUBLICACIONES, S.A.

Velázquez, 46, 1º Drcha - Tel. 91 435 00 32 Fax 91 435 96 05 - 28001 - MADRID  
 Entença, 218 Entr. 7 - Tel 93 439 24 18 Fax 93 419 25 34 - 08029 - BARCELONA

### Anexo - Tráfico Nacional

**Título:** ELPUEBLODECEUTA.ES  
**URL Primaria:** http://www.elpueblodeceuta.es  
**Editor:** Diario El Pueblo, S.L.  
**Domicilio:** Independencia, 11  
**Ciudad:** 51001 CEUTA  
**Teléfono:** 956 514 367  
**Fax:**  
**E-mail:**  
**Clasificación:** Noticias e Información  
**Sub-Clasificación:** Noticias globales y actualidad



#### 1. Cifras totales y promedios (Nacional)

MES - AÑO	NAVEGADORES UNICOS	VISITAS	PAGINAS
Abril - 2019	117.950	247.264	397.892
<b>PROMEDIO DIARIO</b>	<b>7.245</b>	<b>8.242</b>	<b>13.263</b>
<b>PROMEDIO LUNES-VIERNES</b>	<b>7.705</b>	<b>8.721</b>	<b>14.119</b>
<b>PROMEDIO SABADO-DOMINGO</b>	<b>5.979</b>	<b>6.925</b>	<b>10.909</b>
<b>PAGINAS / VISITAS</b>	<b>1,61</b>		
<b>DURACION MEDIA VISITAS</b>	<b>0:01:52</b>		
<b>DURACION MEDIA PAGINAS</b>	<b>0:03:04</b>		

#### 2. Secciones (Nacional)

	PAGINAS	%
<b>HOME</b>	127.797	32.12 %
<b>RESTO</b>	270.095	67.88 %

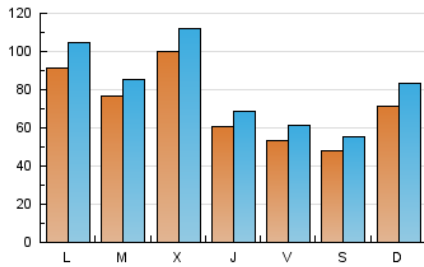
#### 3. Por día del mes (Nacional)

Día	N. únicos	Visitas	Páginas	Día	N. únicos	Visitas	Páginas	Día	N. únicos	Visitas	Páginas
1	6.818	7.713	14.838	11	5.374	6.014	10.009	21	6.186	7.262	11.819
2	6.470	7.354	13.381	12	6.047	6.909	11.353	22	13.711	16.098	24.004
3	8.312	9.736	16.201	13	5.089	5.834	9.310	23	12.151	13.458	21.286
4	6.575	7.616	13.290	14	7.492	8.652	13.209	24	9.734	10.946	16.953
5	6.351	7.470	13.414	15	8.024	8.836	13.591	25	7.461	8.229	13.229
6	5.325	6.063	10.548	16	5.624	6.134	9.308	26	5.415	5.978	9.577
7	8.866	9.914	14.934	17	10.526	11.413	17.459	27	4.142	4.656	7.520
8	9.670	11.047	17.208	18	4.903	5.601	9.680	28	5.963	7.401	11.337
9	8.993	10.025	15.282	19	3.563	4.112	7.044	29	7.316	8.777	15.210
10	11.475	12.682	18.351	20	4.770	5.621	8.591	30	4.993	5.713	9.956

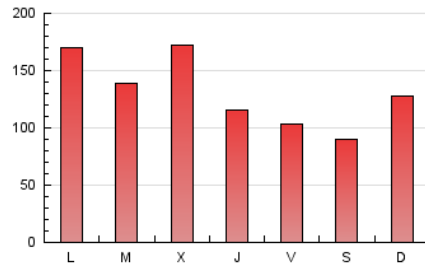
4. Gráficas (Nacional)

4.1 Por día de la semana (promedio)

N. únicos / Visitas (x 100)

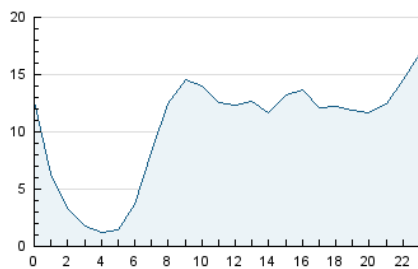


Páginas (x 100)

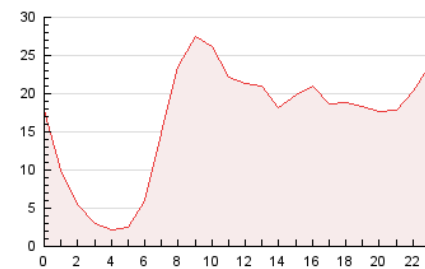


4.2 Por franja horaria (promedio)

Visitas (x 1000)

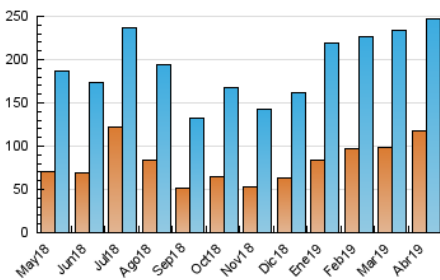


Páginas (x 1000)

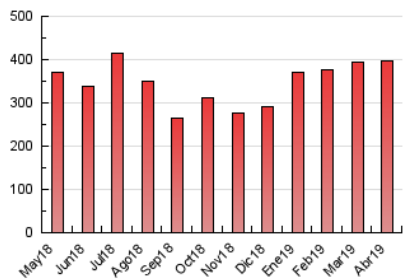


4.3 Por meses

N. únicos / Visitas (x 1000)



Páginas (x 1000)



## 5. Observaciones

Este Medio Electrónico de Comunicación ha sido medido por la herramienta Google Analytics de Google

## 6. Definiciones básicas (Para más información ver Normas Técnicas para el Control de los Medios Electrónicos de Comunicación)

### Página Vista:

Conjunto de ficheros enviado a un usuario como resultado de una petición del mismo recibida por el servidor. Cuando la página está formada por varios marcos (frames), el conjunto de los mismos tendrá, a efectos de cómputo, la consideración de una página unitaria.

### Visita:

Una secuencia ininterrumpida de páginas servidas a un usuario válido. Si dicho usuario no realiza peticiones de páginas en un periodo de tiempo (30 min) la siguiente petición constituirá el inicio de una nueva visita.

### Navegador Único:

Total de combinaciones únicas de una dirección IP y un identificador adicional. Los medios pueden utilizar cookies o el Identificador de Alta de registro.

### Duración Página Vista:

Tiempo acumulado en segundos de todas las páginas vistas (en visitas de dos o más páginas vistas), dividido por el número total de páginas vistas.

### Duración Visita:

Tiempo en segundos de todas las visitas de dos o más páginas vistas, dividido por el número total de visitas de dos o más páginas vistas.

### Tráfico nacional:

Audiencia/difusión correspondiente a España medida en base a los datos de las direcciones IP registradas por el sistema de medición.

## 7. Opinión

De OJDinteractiva, la división de INFORMACIÓN Y CONTROL DE PUBLICACIONES S.A.:

Hemos examinado la información facilitada por el editor del medio electrónico para el periodo que comprende la presente certificación.

Nuestro examen se ha realizado de acuerdo con las normas y procedimientos establecidos en las Normas Técnicas para el Control de los Medios Electrónicos de Comunicación.

En nuestra opinión, la presente acta presenta razonablemente la difusión/audiencia registrada por este medio electrónico.

### ADVERTENCIA:

El trabajo de OJDinteractiva, la división de INFORMACIÓN Y CONTROL DE PUBLICACIONES S.A (INTROL) se limita a la realización de pruebas para la revisión de los datos de recuento suministrados por el editor con la finalidad de expresar una opinión sobre la razonabilidad de dichos datos de acuerdo con las Normas Técnicas para el control de los MEC.

Por tanto, INTROL no acepta responsabilidad alguna por las inexactitudes o errores que puedan existir en los datos de recuento. Tampoco acepta ninguna responsabilidad por la falsedad en los datos de recuento recibidos del editor, ni por otros datos de medición que no están incluidos en el análisis.

Mayo - 2019

OJDinteractiva