



## INFORMACION Y CONTROL DE PUBLICACIONES, S.A.

Velázquez, 46, 1º Drcha - Tel. 91 435 00 32 Fax 91 435 96 05 - 28001 - MADRID  
 Entença, 218 Entr. 7 - Tel 93 439 24 18 Fax 93 419 25 34 - 08029 - BARCELONA

**Título:** ELPUEBLODECEUTA.ES  
**URL Primaria:** http://www.elpueblodeceuta.es  
**Editor:** Diario El Pueblo, S.L.  
**Domicilio:** Independencia, 11  
**Ciudad:** 51001 CEUTA  
**Teléfono:** 956 514 367  
**Fax:**  
**E-mail:**  
**Clasificación:** Noticias e Información  
**Sub-Clasificación:** Noticias globales y actualidad



### 1. Cifras totales y promedios (Nacional e Internacional)

MES - AÑO	NAVEGADORES UNICOS	VISITAS	PAGINAS
Enero - 2020	165.530	334.310	592.244
<b>PROMEDIO DIARIO</b>	<b>9.516</b>	<b>10.784</b>	<b>19.105</b>
<b>PROMEDIO LUNES-VIERNES</b>	9.907	11.203	19.993
<b>PROMEDIO SABADO-DOMINGO</b>	8.392	9.580	16.551
<b>PAGINAS / VISITAS</b>	1,77		
<b>DURACION MEDIA VISITAS</b>	0:01:44		
<b>DURACION MEDIA PAGINAS</b>	0:02:15		

### 2. Secciones (Nacional e Internacional)

	PAGINAS	%
<b>HOME</b>	139.462	23.55 %
<b>RESTO</b>	452.782	76.45 %

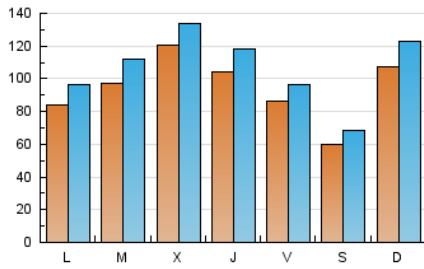
### 3. Por día del mes (Nacional e Internacional)

Día	N. únicos	Visitas	Páginas	Día	N. únicos	Visitas	Páginas	Día	N. únicos	Visitas	Páginas
1	6.206	7.012	10.803	11	6.623	7.522	13.940	21	10.152	11.536	21.809
2	5.795	6.636	11.028	12	7.678	9.017	17.249	22	16.431	17.698	28.204
3	5.762	6.574	11.632	13	7.860	8.882	16.010	23	10.948	12.307	22.178
4	4.746	5.429	9.254	14	11.130	12.890	21.778	24	9.521	11.029	20.771
5	4.797	5.510	9.221	15	14.282	16.245	28.585	25	6.511	7.376	14.840
6	5.991	6.883	11.801	16	12.196	14.174	25.325	26	6.231	7.167	13.233
7	10.148	11.523	19.738	17	8.300	9.448	16.904	27	7.068	8.547	17.232
8	8.766	9.768	17.598	18	6.221	7.010	13.504	28	7.464	8.715	17.746
9	12.338	13.549	22.636	19	24.325	27.610	41.166	29	14.753	16.332	31.859
10	12.720	13.564	20.649	20	12.675	14.174	24.472	30	10.677	12.452	25.583
								31	6.671	7.731	15.496

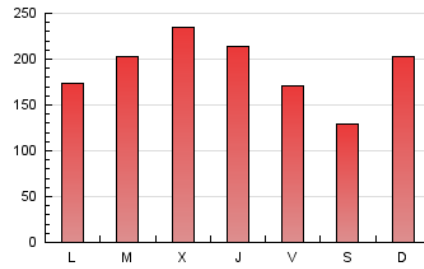
4. Gráficas (Nacional e Internacional)

4.1 Por día de la semana (promedio)

N. únicos / Visitas (x 100)



Páginas (x 100)

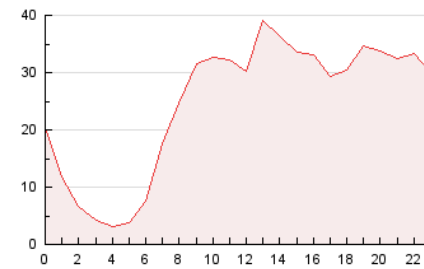


4.2 Por franja horaria (promedio)

Visitas (x 1000)

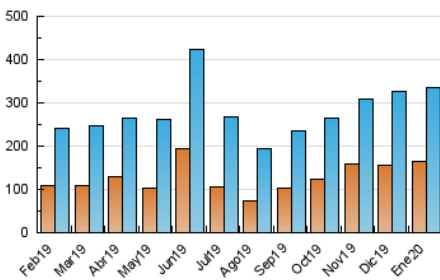


Páginas (x 1000)

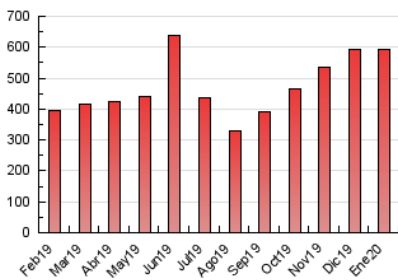


4.3 Por meses

N. únicos / Visitas (x 1000)



Páginas (x 1000)





## INFORMACION Y CONTROL DE PUBLICACIONES, S.A.

Velázquez, 46, 1º Drcha - Tel. 91 435 00 32 Fax 91 435 96 05 - 28001 - MADRID  
 Entença, 218 Entr. 7 - Tel 93 439 24 18 Fax 93 419 25 34 - 08029 - BARCELONA

### Anexo - Tráfico Nacional

**Título:** ELPUEBLODECEUTA.ES  
**URL Primaria:** http://www.elpueblodeceuta.es  
**Editor:** Diario El Pueblo, S.L.  
**Domicilio:** Independencia, 11  
**Ciudad:** 51001 CEUTA  
**Teléfono:** 956 514 367  
**Fax:**  
**E-mail:**  
**Clasificación:** Noticias e Información  
**Sub-Clasificación:** Noticias globales y actualidad



#### 1. Cifras totales y promedios (Nacional)

MES - AÑO	NAVEGADORES UNICOS	VISITAS	PAGINAS
Enero - 2020	145.082	303.408	546.785
<b>PROMEDIO DIARIO</b>	<b>8.592</b>	<b>9.787</b>	<b>17.638</b>
<b>PROMEDIO LUNES-VIERNES</b>	<b>9.048</b>	<b>10.279</b>	<b>18.581</b>
<b>PROMEDIO SABADO-DOMINGO</b>	<b>7.281</b>	<b>8.374</b>	<b>14.927</b>
<b>PAGINAS / VISITAS</b>	<b>1,80</b>		
<b>DURACION MEDIA VISITAS</b>		<b>0:01:48</b>	
<b>DURACION MEDIA PAGINAS</b>		<b>0:02:15</b>	

#### 2. Secciones (Nacional)

	PAGINAS	%
<b>HOME</b>	131.974	24.14 %
<b>RESTO</b>	414.811	75.86 %

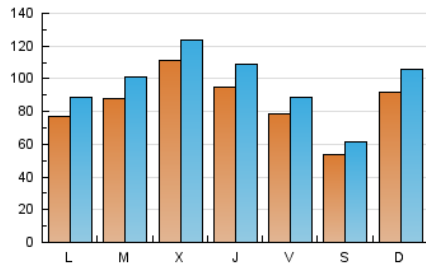
#### 3. Por día del mes (Nacional)

Día	N. únicos	Visitas	Páginas	Día	N. únicos	Visitas	Páginas	Día	N. únicos	Visitas	Páginas
1	5.406	6.153	9.614	11	5.915	6.837	12.935	21	9.089	10.422	19.972
2	5.175	5.965	10.170	12	7.022	8.308	16.197	22	15.397	16.588	26.419
3	5.106	5.852	10.608	13	7.181	8.148	14.967	23	10.133	11.415	20.788
4	4.126	4.763	8.357	14	10.217	11.881	20.404	24	8.746	10.184	19.403
5	4.343	5.011	8.551	15	13.179	15.046	26.836	25	5.887	6.753	13.903
6	5.494	6.320	10.979	16	11.116	13.122	23.740	26	5.719	6.569	12.318
7	9.239	10.541	18.248	17	7.486	8.579	15.684	27	6.511	7.908	16.150
8	7.890	8.854	16.174	18	5.553	6.310	12.365	28	6.471	7.653	16.059
9	11.526	12.720	21.351	19	19.684	22.443	34.790	29	13.666	15.129	29.860
10	11.906	12.708	19.378	20	11.526	12.938	22.679	30	9.665	11.317	23.715
								31	5.989	6.971	14.171

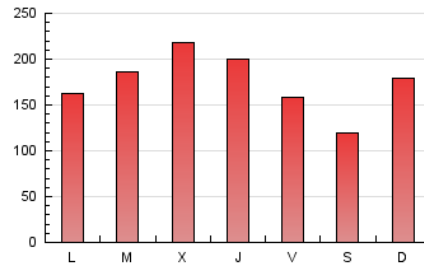
#### 4. Gráficas (Nacional)

##### 4.1 Por día de la semana (promedio)

N. únicos / Visitas (x 100)



Páginas (x 100)

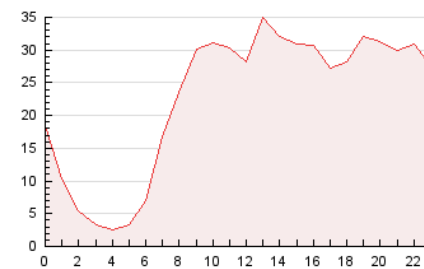


##### 4.2 Por franja horaria (promedio)

Visitas (x 1000)

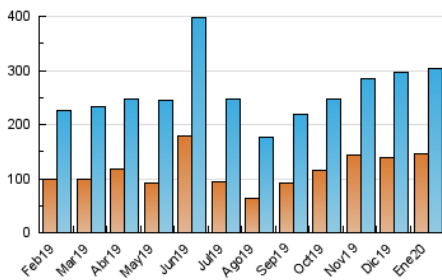


Páginas (x 1000)

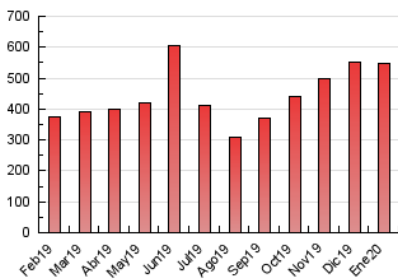


##### 4.3 Por meses

N. únicos / Visitas (x 1000)



Páginas (x 1000)



## 5. Observaciones

Este Medio Electrónico de Comunicación ha sido medido por la herramienta Google Analytics de Google

## 6. Definiciones básicas (Para más información ver Normas Técnicas para el Control de los Medios Electrónicos de Comunicación)

### Página Vista:

Conjunto de ficheros enviado a un usuario como resultado de una petición del mismo recibida por el servidor. Cuando la página está formada por varios marcos (frames), el conjunto de los mismos tendrá, a efectos de cómputo, la consideración de una página unitaria.

### Visita:

Una secuencia ininterrumpida de páginas servidas a un usuario válido. Si dicho usuario no realiza peticiones de páginas en un periodo de tiempo (30 min) la siguiente petición constituirá el inicio de una nueva visita.

### Navegador Único:

Total de combinaciones únicas de una dirección IP y un identificador adicional. Los medios pueden utilizar cookies o el Identificador de Alta de registro.

### Duración Página Vista:

Tiempo acumulado en segundos de todas las páginas vistas (en visitas de dos o más páginas vistas), dividido por el número total de páginas vistas.

### Duración Visita:

Tiempo en segundos de todas las visitas de dos o más páginas vistas, dividido por el número total de visitas de dos o más páginas vistas.

### Tráfico nacional:

Audiencia/difusión correspondiente a España medida en base a los datos de las direcciones IP registradas por el sistema de medición.

## 7. Opinión

De OJDinteractiva, la división de INFORMACIÓN Y CONTROL DE PUBLICACIONES S.A.:

Hemos examinado la información facilitada por el editor del medio electrónico para el periodo que comprende la presente certificación.

Nuestro examen se ha realizado de acuerdo con las normas y procedimientos establecidos en las Normas Técnicas para el Control de los Medios Electrónicos de Comunicación.

En nuestra opinión, la presente acta presenta razonablemente la difusión/audiencia registrada por este medio electrónico.

### ADVERTENCIA:

El trabajo de OJDinteractiva, la división de INFORMACIÓN Y CONTROL DE PUBLICACIONES S.A (INTROL) se limita a la realización de pruebas para la revisión de los datos de recuento suministrados por el editor con la finalidad de expresar una opinión sobre la razonabilidad de dichos datos de acuerdo con las Normas Técnicas para el control de los MEC.

Por tanto, INTROL no acepta responsabilidad alguna por las inexactitudes o errores que puedan existir en los datos de recuento. Tampoco acepta ninguna responsabilidad por la falsedad en los datos de recuento recibidos del editor, ni por otros datos de medición que no están incluidos en el análisis.

Febrero - 2020

OJDinteractiva