



INFORMACION Y CONTROL DE PUBLICACIONES, S.A.

Velázquez, 46, 1º Drcha - Tel. 91 435 00 32 Fax 91 435 96 05 - 28001 - MADRID
Av. Diagonal 497, 5a planta - Tel 93 439 24 18 Fax 93 419 25 34 - 08029 - BARCELONA

Título: MESEBRE.CAT
URL Primaria: http://mesebre.cat/
Editor: LimiCola, S.L.
Domicilio: Camí Pont del Diable, 10 Bajos
Ciudad: 43007 TARRAGONA
Teléfono: 977 25 27 27
Fax:
E-mail:
Clasificación: Noticias e Información
Sub-Clasificación: Noticias globales y actualidad



1. Cifras totales y promedios (Nacional e Internacional)

MES - AÑO	NAVEGADORES UNICOS	VISITAS	PAGINAS
Mayo - 2026	1.033	1.649	2.900
PROMEDIO DIARIO	47	53	94
PROMEDIO LUNES-VIERNES	56	64	117
PROMEDIO SABADO-DOMINGO	27	30	43
PAGINAS / VISITAS	1,76		
DURACION MEDIA VISITAS	0:02:33		
TIEMPO INTERACCIÓN MEDIO	0:00:41		

2. Secciones (Nacional e Internacional)

	PAGINAS	%
HOME	1.042	35.93 %
RESTO	1.858	64.07 %

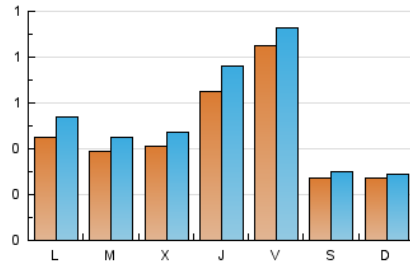
3. Por día del mes (Nacional e Internacional)

Día	N. únicos	Visitas	Páginas	Día	N. únicos	Visitas	Páginas	Día	N. únicos	Visitas	Páginas
1	48	54	101	11	41	46	93	21	55	66	162
2	29	32	50	12	40	44	53	22	90	101	149
3	37	41	49	13	39	43	70	23	34	38	49
4	64	73	151	14	77	88	122	24	24	26	40
5	45	53	106	15	91	99	195	25	34	41	98
6	39	45	124	16	23	26	52	26	35	43	57
7	63	74	149	17	19	22	34	27	42	50	90
8	91	96	150	18	40	54	144	28	63	75	132
9	30	32	51	19	36	41	76	29	106	117	182
10	24	26	33	20	42	50	63	30	19	20	25
								31	30	32	50

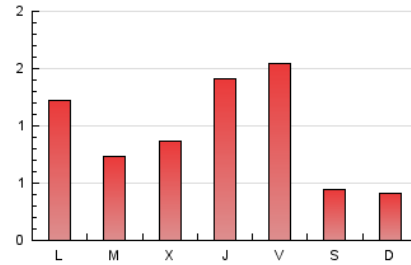
4. Gráficas (Nacional e Internacional)

4.1 Por día de la semana (promedio)

N. únicos / Visitas (x 100)

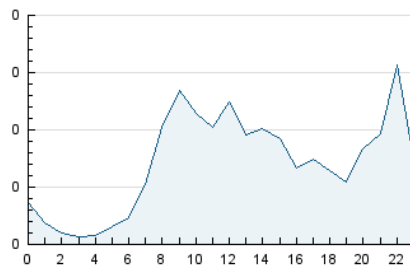


Páginas (x 100)

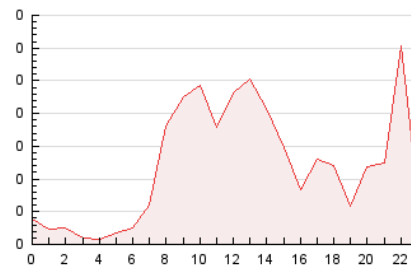


4.2 Por franja horaria (promedio)

Visitas_ (x 1000)

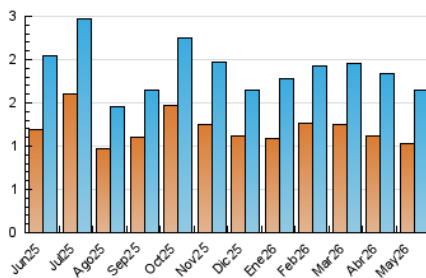


Páginas (x 1000)

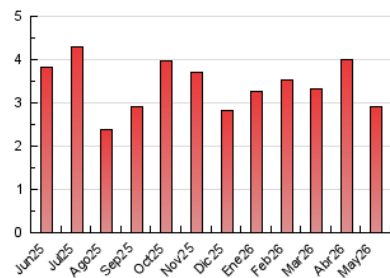


4.3 Por meses

N. únicos / Visitas (x 1000)



Páginas (x 1000)





INFORMACION Y CONTROL DE PUBLICACIONES, S.A.

Velázquez, 46, 1ª Drcha - Tel. 91 435 00 32 Fax 91 435 96 05 - 28001 - MADRID
 Av. Diagonal 497, 5a planta - Tel 93 439 24 18 Fax 93 419 25 34 - 08029 - BARCELONA

Anexo - Tráfico Nacional

Título: MESEBRE.CAT
URL Primaria: http://mesebre.cat/
Editor: LimiCola, S.L.
Domicilio: Camí Pont del Diable, 10 Bajos
Ciudad: 43007 TARRAGONA
Teléfono: 977 25 27 27
Fax:
E-mail:
Clasificación: Noticias e Información
Sub-Clasificación: Noticias globales y actualidad



1. Cifras totales y promedios (Nacional)

MES - AÑO	NAVEGADORES UNICOS	VISITAS	PAGINAS
Mayo - 2026	1.001	1.610	2.846
PROMEDIO DIARIO	46	52	92
PROMEDIO LUNES-VIERNES	55	63	116
PROMEDIO SABADO-DOMINGO	26	28	42
PAGINAS / VISITAS	1,77		
DURACION MEDIA VISITAS	0:02:33		
TIEMPO INTERACCIÓN MEDIO	0:00:41		

2. Secciones (Nacional)

	PAGINAS	%
HOME	1.029	36.16 %
RESTO	1.817	63.84 %

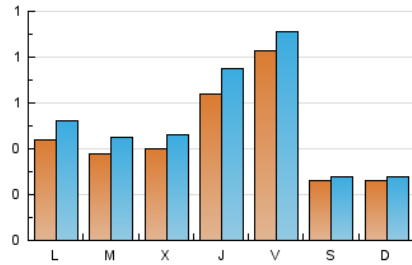
3. Por día del mes (Nacional)

Día	N. únicos	Visitas	Páginas	Día	N. únicos	Visitas	Páginas	Día	N. únicos	Visitas	Páginas
1	47	53	100	11	38	43	90	21	55	66	162
2	27	30	48	12	40	44	53	22	89	100	148
3	34	38	46	13	37	41	68	23	33	37	46
4	63	72	150	14	75	86	119	24	24	26	40
5	45	53	106	15	90	97	193	25	34	41	98
6	39	45	124	16	23	26	52	26	33	41	55
7	62	73	148	17	17	20	32	27	41	49	89
8	88	93	143	18	39	53	142	28	63	75	132
9	28	30	47	19	35	40	75	29	102	113	173
10	24	26	33	20	41	49	62	30	17	18	23
								31	29	31	49

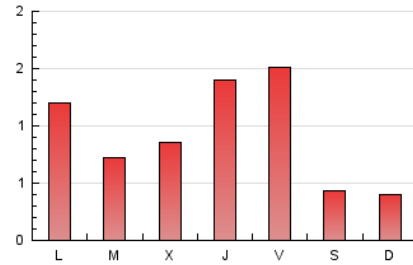
4. Gráficas (Nacional)

4.1 Por día de la semana (promedio)

N. únicos / Visitas (x 100)

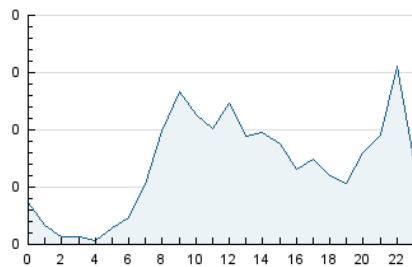


Páginas (x 100)

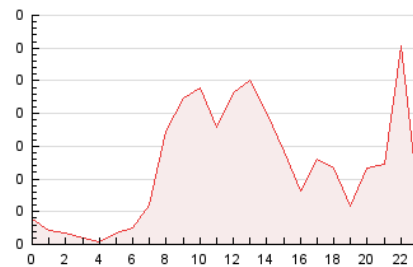


4.2 Por franja horaria (promedio)

Visitas_ (x 1000)

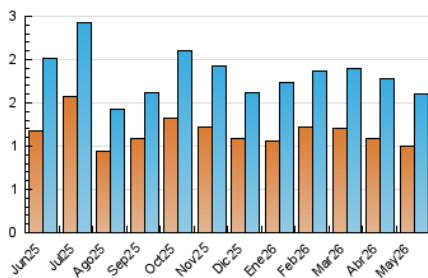


Páginas (x 1000)

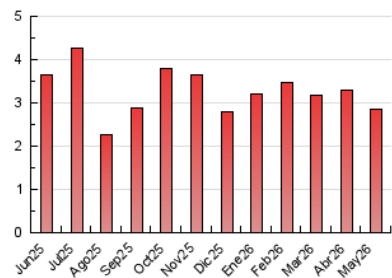


4.3 Por meses

N. únicos / Visitas (x 1000)



Páginas (x 1000)



5. Observaciones

Este Medio Electrónico de Comunicación ha sido medido por la herramienta Google Analytics de Google (GA4).

6. Definiciones básicas (Para más información ver Normas Técnicas para el Control de los Medios Electrónicos de Comunicación)

Página Vista:

Conjunto de ficheros enviado a un usuario como resultado de una petición del mismo recibida por el servidor. Cuando la página está formada por varios marcos (frames), el conjunto de los mismos tendrá, a efectos de cómputo, la consideración de una página unitaria.

Visita:

Una secuencia ininterrumpida de páginas servidas a un usuario válido. Si dicho usuario no realiza peticiones de páginas en un periodo de tiempo (30 min) la siguiente petición constituirá el inicio de una nueva visita.

Navegador Único:

Total de combinaciones únicas de una dirección IP y un identificador adicional. Los medios pueden utilizar cookies o el Identificador de Alta de registro.

Duración Página Vista:

Tiempo acumulado en segundos de todas las páginas vistas (en visitas de dos o más páginas vistas), dividido por el número total de páginas vistas.

Duración Visita:

Tiempo en segundos de todas las visitas de dos o más páginas vistas, dividido por el número total de visitas de dos o más páginas vistas.

Tráfico nacional:

Audiencia/difusión correspondiente a España medida en base a los datos de las direcciones IP registradas por el sistema de medición.

7. Opinión

De OJDinteractiva, la división de INFORMACIÓN Y CONTROL DE PUBLICACIONES S.A.:

Hemos examinado la información facilitada por el editor del medio electrónico para el periodo que comprende la presente certificación.

Nuestro examen se ha realizado de acuerdo con las normas y procedimientos establecidos en las Normas Técnicas para el Control de los Medios Electrónicos de Comunicación.

En nuestra opinión, la presente acta presenta razonablemente la difusión/audiencia registrada por este medio electrónico.

ADVERTENCIA:

El trabajo de OJDinteractiva, la división de INFORMACIÓN Y CONTROL DE PUBLICACIONES S.A (INTROL) se limita a la realización de pruebas para la revisión de los datos de recuento suministrados por el editor con la finalidad de expresar una opinión sobre la razonabilidad de dichos datos de acuerdo con las Normas Técnicas para el control de los MEC.

Por tanto, INTROL no acepta responsabilidad alguna por las inexactitudes o errores que puedan existir en los datos de recuento. Tampoco acepta ninguna responsabilidad por la falsedad en los datos de recuento recibidos del editor, ni por otros datos de medición que no están incluidos en el análisis.

Junio - 2026

OJDinteractiva