



INFORMACION Y CONTROL DE PUBLICACIONES, S.A.

Velázquez, 46, 1º Drcha - Tel. 91 435 00 32 Fax 91 435 96 05 - 28001 - MADRID
Av. Diagonal 497, 5a planta - Tel 93 439 24 18 Fax 93 419 25 34 - 08029 - BARCELONA

Título: MESEBRE.CAT
URL Primaria: http://mesebre.cat/
Editor: LimiCola, S.L.
Domicilio: Camí Pont del Diable, 10 Bajos
Ciudad: 43007 TARRAGONA
Teléfono: 977 25 27 27
Fax:
E-mail:
Clasificación: Noticias e Información
Sub-Clasificación: Noticias globales y actualidad



1. Cifras totales y promedios (Nacional e Internacional)

MES - AÑO	NAVEGADORES UNICOS	VISITAS	PAGINAS
Abril - 2026	1.125	1.839	4.013
PROMEDIO DIARIO	53	61	134
PROMEDIO LUNES-VIERNES	60	71	161
PROMEDIO SABADO-DOMINGO	33	36	58
PAGINAS / VISITAS	2,18		
DURACION MEDIA VISITAS	0:03:07		
TIEMPO INTERACCIÓN MEDIO	0:00:57		

2. Secciones (Nacional e Internacional)

	PAGINAS	%
HOME	1.172	29.21 %
RESTO	2.841	70.79 %

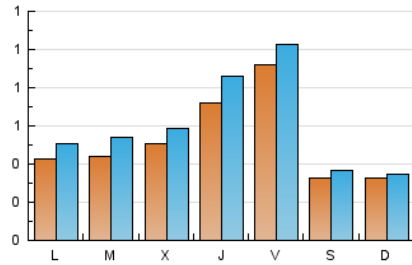
3. Por día del mes (Nacional e Internacional)

Día	N. únicos	Visitas	Páginas	Día	N. únicos	Visitas	Páginas	Día	N. únicos	Visitas	Páginas
1	53	66	121	11	38	42	92	21	40	49	142
2	60	69	159	12	35	36	97	22	55	64	141
3	45	47	52	13	55	68	161	23	67	83	198
4	39	46	61	14	51	67	182	24	110	125	205
5	33	34	49	15	29	35	56	25	25	28	41
6	30	31	96	16	76	101	291	26	26	29	36
7	40	47	229	17	121	139	211	27	50	58	157
8	65	74	344	18	28	31	44	28	44	51	87
9	90	106	321	19	37	39	43	29	53	58	83
10	90	100	142	20	38	45	85	30	66	71	87

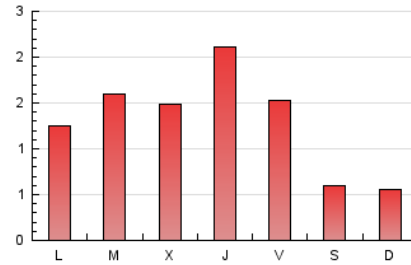
4. Gráficas (Nacional e Internacional)

4.1 Por día de la semana (promedio)

N. únicos / Visitas (x 100)

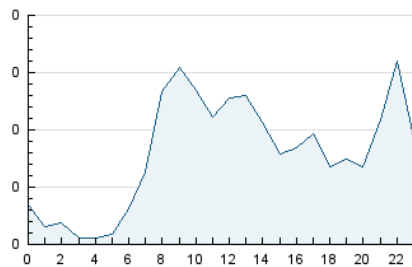


Páginas (x 100)

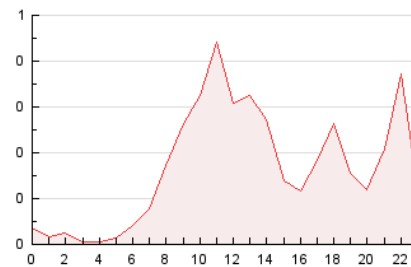


4.2 Por franja horaria (promedio)

Visitas_ (x 1000)

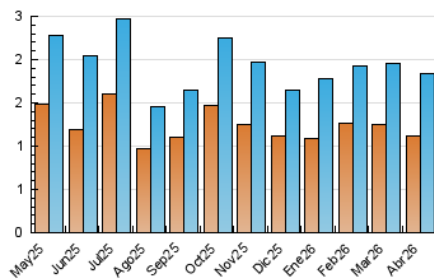


Páginas (x 1000)

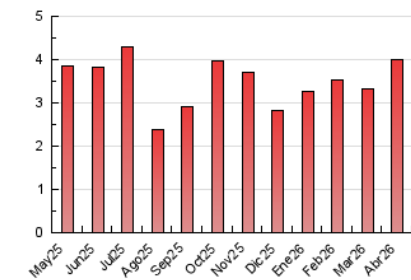


4.3 Por meses

N. únicos / Visitas (x 1000)



Páginas (x 1000)





INFORMACION Y CONTROL DE PUBLICACIONES, S.A.

Velázquez, 46, 1ª Drcha - Tel. 91 435 00 32 Fax 91 435 96 05 - 28001 - MADRID
Av. Diagonal 497, 5a planta - Tel 93 439 24 18 Fax 93 419 25 34 - 08029 - BARCELONA

Anexo - Tráfico Nacional

Título: MESEBRE.CAT
URL Primaria: http://mesebre.cat/
Editor: LimiCola, S.L.
Domicilio: Camí Pont del Diable, 10 Bajos
Ciudad: 43007 TARRAGONA
Teléfono: 977 25 27 27
Fax:
E-mail:
Clasificación: Noticias e Información
Sub-Clasificación: Noticias globales y actualidad



1. Cifras totales y promedios (Nacional)

MES - AÑO	NAVEGADORES UNICOS	VISITAS	PAGINAS
Abril - 2026	1.085	1.777	3.305
PROMEDIO DIARIO	51	59	110
PROMEDIO LUNES-VIERNES	58	68	134
PROMEDIO SABADO-DOMINGO	31	34	46
PAGINAS / VISITAS	1,86		
DURACION MEDIA VISITAS	0:03:04		
TIEMPO INTERACCIÓN MEDIO	0:00:54		

2. Secciones (Nacional)

	PAGINAS	%
HOME	1.147	34.70 %
RESTO	2.158	65.30 %

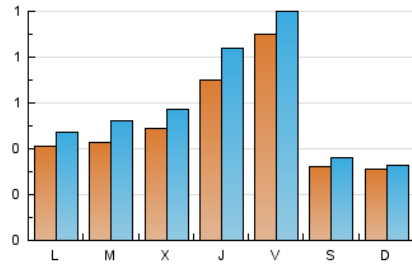
3. Por día del mes (Nacional)

Día	N. únicos	Visitas	Páginas	Día	N. únicos	Visitas	Páginas	Día	N. únicos	Visitas	Páginas
1	49	61	103	11	36	40	64	21	40	49	142
2	58	67	157	12	29	30	37	22	54	63	139
3	44	45	50	13	49	60	122	23	65	81	196
4	39	46	61	14	49	63	163	24	108	123	203
5	32	33	42	15	27	33	54	25	25	28	41
6	27	28	56	16	75	100	289	26	26	29	36
7	38	44	66	17	119	136	198	27	49	57	152
8	63	72	178	18	28	31	44	28	43	50	86
9	87	103	197	19	36	38	43	29	52	57	82
10	88	97	134	20	37	43	84	30	65	70	86

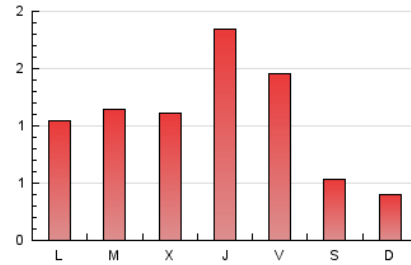
4. Gráficas (Nacional)

4.1 Por día de la semana (promedio)

N. únicos / Visitas (x 100)

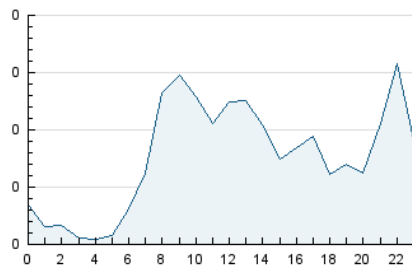


Páginas (x 100)

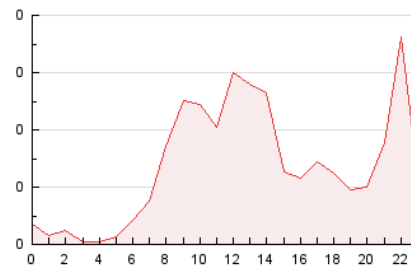


4.2 Por franja horaria (promedio)

Visitas_ (x 1000)

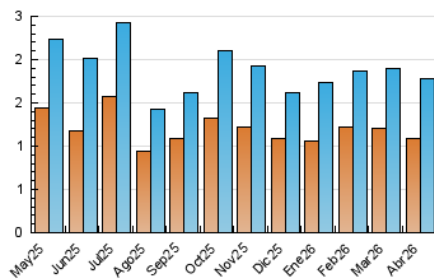


Páginas (x 1000)

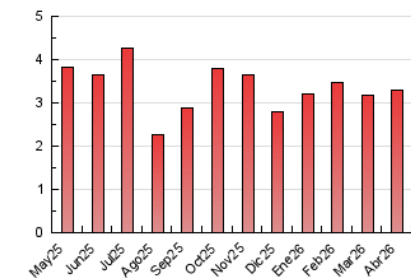


4.3 Por meses

N. únicos / Visitas (x 1000)



Páginas (x 1000)



5. Observaciones

Este Medio Electrónico de Comunicación ha sido medido por la herramienta Google Analytics de Google (GA4).

6. Definiciones básicas (Para más información ver Normas Técnicas para el Control de los Medios Electrónicos de Comunicación)

Página Vista:

Conjunto de ficheros enviado a un usuario como resultado de una petición del mismo recibida por el servidor. Cuando la página está formada por varios marcos (frames), el conjunto de los mismos tendrá, a efectos de cómputo, la consideración de una página unitaria.

Visita:

Una secuencia ininterrumpida de páginas servidas a un usuario válido. Si dicho usuario no realiza peticiones de páginas en un periodo de tiempo (30 min) la siguiente petición constituirá el inicio de una nueva visita.

Navegador Único:

Total de combinaciones únicas de una dirección IP y un identificador adicional. Los medios pueden utilizar cookies o el Identificador de Alta de registro.

Duración Página Vista:

Tiempo acumulado en segundos de todas las páginas vistas (en visitas de dos o más páginas vistas), dividido por el número total de páginas vistas.

Duración Visita:

Tiempo en segundos de todas las visitas de dos o más páginas vistas, dividido por el número total de visitas de dos o más páginas vistas.

Tráfico nacional:

Audiencia/difusión correspondiente a España medida en base a los datos de las direcciones IP registradas por el sistema de medición.

7. Opinión

De OJDinteractiva, la división de INFORMACIÓN Y CONTROL DE PUBLICACIONES S.A.:

Hemos examinado la información facilitada por el editor del medio electrónico para el periodo que comprende la presente certificación.

Nuestro examen se ha realizado de acuerdo con las normas y procedimientos establecidos en las Normas Técnicas para el Control de los Medios Electrónicos de Comunicación.

En nuestra opinión, la presente acta presenta razonablemente la difusión/audiencia registrada por este medio electrónico.

ADVERTENCIA:

El trabajo de OJDinteractiva, la división de INFORMACIÓN Y CONTROL DE PUBLICACIONES S.A (INTROL) se limita a la realización de pruebas para la revisión de los datos de recuento suministrados por el editor con la finalidad de expresar una opinión sobre la razonabilidad de dichos datos de acuerdo con las Normas Técnicas para el control de los MEC.

Por tanto, INTROL no acepta responsabilidad alguna por las inexactitudes o errores que puedan existir en los datos de recuento. Tampoco acepta ninguna responsabilidad por la falsedad en los datos de recuento recibidos del editor, ni por otros datos de medición que no están incluidos en el análisis.

Mayo - 2026

OJDinteractiva