



INFORMACION Y CONTROL DE PUBLICACIONES, S.A.

Velázquez, 46, 1ª Drcha - Tel. 91 435 00 32 Fax 91 435 96 05 - 28001 - MADRID
Av. Diagonal 497, 5a planta - Tel 93 439 24 18 Fax 93 419 25 34 - 08029 - BARCELONA

Título: MESEBRE.CAT
URL Primaria: http://mesebre.cat/
Editor: LimiCola, S.L.
Domicilio: Camí Pont del Diable, 10 Bajos
Ciudad: 43007 TARRAGONA
Teléfono: 977 25 27 27
Fax:
E-mail:
Clasificación: Noticias e Información
Sub-Clasificación: Noticias globales y actualidad



1. Cifras totales y promedios (Nacional e Internacional)

MES - AÑO	NAVEGADORES UNICOS	VISITAS	PAGINAS
Enero - 2025	1.997	2.688	4.012
PROMEDIO DIARIO	78	87	129
PROMEDIO LUNES-VIERNES	89	98	151
PROMEDIO SABADO-DOMINGO	49	54	67
PAGINAS / VISITAS	1,49		
DURACION MEDIA VISITAS	0:01:48		
TIEMPO INTERACCIÓN MEDIO	0:00:27		

2. Secciones (Nacional e Internacional)

	PAGINAS	%
HOME	1.033	25.75 %
RESTO	2.979	74.25 %

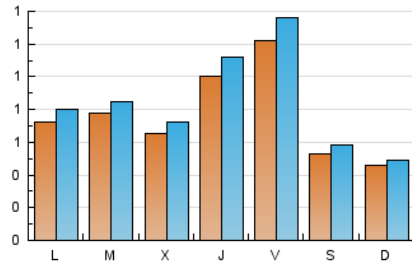
3. Por día del mes (Nacional e Internacional)

Día	N. únicos	Visitas	Páginas	Día	N. únicos	Visitas	Páginas	Día	N. únicos	Visitas	Páginas
1	47	48	68	11	49	53	73	21	81	88	116
2	70	77	138	12	41	45	52	22	80	89	120
3	102	111	140	13	89	99	186	23	103	116	193
4	55	61	74	14	75	86	146	24	130	148	225
5	37	42	58	15	70	75	118	25	62	67	89
6	44	47	55	16	111	122	179	26	50	54	65
7	67	71	98	17	128	141	209	27	79	85	152
8	53	61	111	18	45	52	54	28	87	94	131
9	100	112	206	19	54	56	67	29	77	87	155
10	127	140	207	20	75	89	136	30	118	133	189
								31	125	142	202

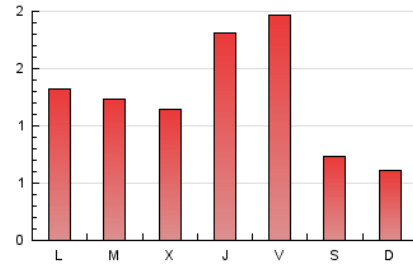
4. Gráficas (Nacional e Internacional)

4.1 Por día de la semana (promedio)

N. únicos / Visitas (x 100)



Páginas (x 100)

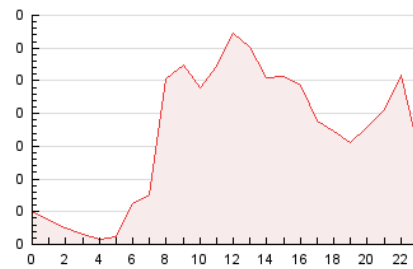


4.2 Por franja horaria (promedio)

Visitas_ (x 1000)

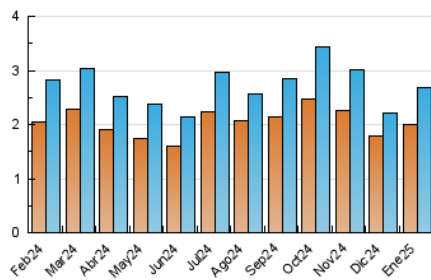


Páginas (x 1000)

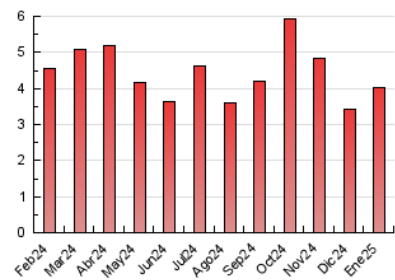


4.3 Por meses

N. únicos / Visitas (x 1000)



Páginas (x 1000)





INFORMACION Y CONTROL DE PUBLICACIONES, S.A.

Velázquez, 46, 1ª Drcha - Tel. 91 435 00 32 Fax 91 435 96 05 - 28001 - MADRID
Av. Diagonal 497, 5a planta - Tel 93 439 24 18 Fax 93 419 25 34 - 08029 - BARCELONA

Anexo - Tráfico Nacional

Título: MESEBRE.CAT
URL Primaria: http://mesebre.cat/
Editor: LimiCola, S.L.
Domicilio: Camí Pont del Diable, 10 Bajos
Ciudad: 43007 TARRAGONA
Teléfono: 977 25 27 27
Fax:
E-mail:
Clasificación: Noticias e Información
Sub-Clasificación: Noticias globales y actualidad



1. Cifras totales y promedios (Nacional)

MES - AÑO	NAVEGADORES UNICOS	VISITAS	PAGINAS
Enero - 2025	1.934	2.617	3.940
PROMEDIO DIARIO	76	85	127
PROMEDIO LUNES-VIERNES	86	96	149
PROMEDIO SABADO-DOMINGO	47	52	65
PAGINAS / VISITAS	1,50		
DURACION MEDIA VISITAS	0:01:49		
TIEMPO INTERACCIÓN MEDIO	0:00:27		

2. Secciones (Nacional)

	PAGINAS	%
HOME	1.006	25.53 %
RESTO	2.934	74.47 %

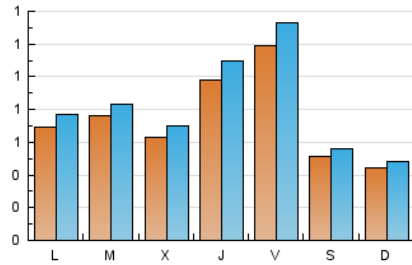
3. Por día del mes (Nacional)

Día	N. únicos	Visitas	Páginas	Día	N. únicos	Visitas	Páginas	Día	N. únicos	Visitas	Páginas
1	41	42	63	11	49	53	73	21	79	86	115
2	68	75	136	12	41	45	52	22	77	86	116
3	101	110	139	13	87	97	184	23	100	113	187
4	55	61	74	14	74	85	145	24	127	145	222
5	36	41	57	15	69	74	117	25	56	61	86
6	39	42	49	16	110	121	179	26	47	51	62
7	64	68	96	17	123	135	204	27	74	80	146
8	53	61	111	18	43	50	52	28	86	93	130
9	98	110	204	19	52	54	65	29	76	86	154
10	124	137	203	20	75	89	136	30	115	130	187
				21				31	122	139	196

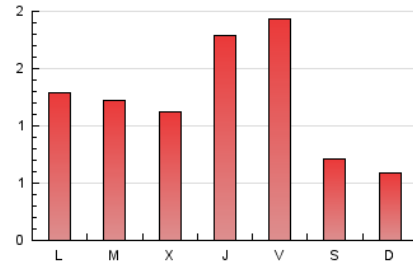
4. Gráficas (Nacional)

4.1 Por día de la semana (promedio)

N. únicos / Visitas (x 100)



Páginas (x 100)

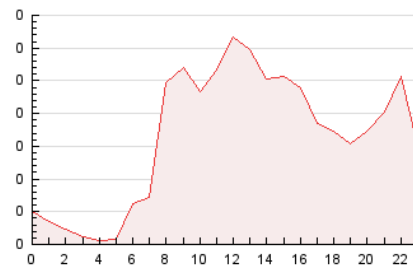


4.2 Por franja horaria (promedio)

Visitas_ (x 1000)

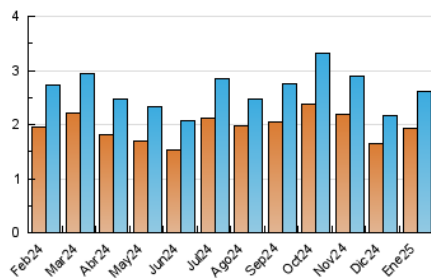


Páginas (x 1000)

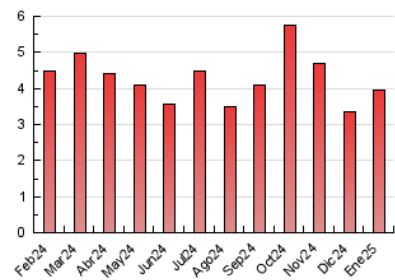


4.3 Por meses

N. únicos / Visitas (x 1000)



Páginas (x 1000)



5. Observaciones

Este Medio Electrónico de Comunicación ha sido medido por la herramienta Google Analytics de Google (GA4).

6. Definiciones básicas (Para más información ver Normas Técnicas para el Control de los Medios Electrónicos de Comunicación)

Página Vista:

Conjunto de ficheros enviado a un usuario como resultado de una petición del mismo recibida por el servidor. Cuando la página está formada por varios marcos (frames), el conjunto de los mismos tendrá, a efectos de cómputo, la consideración de una página unitaria.

Visita:

Una secuencia ininterrumpida de páginas servidas a un usuario válido. Si dicho usuario no realiza peticiones de páginas en un periodo de tiempo (30 min) la siguiente petición constituirá el inicio de una nueva visita.

Navegador Único:

Total de combinaciones únicas de una dirección IP y un identificador adicional. Los medios pueden utilizar cookies o el Identificador de Alta de registro.

Duración Página Vista:

Tiempo acumulado en segundos de todas las páginas vistas (en visitas de dos o más páginas vistas), dividido por el número total de páginas vistas.

Duración Visita:

Tiempo en segundos de todas las visitas de dos o más páginas vistas, dividido por el número total de visitas de dos o más páginas vistas.

Tráfico nacional:

Audiencia/difusión correspondiente a España medida en base a los datos de las direcciones IP registradas por el sistema de medición.

7. Opinión

De OJDinteractiva, la división de INFORMACIÓN Y CONTROL DE PUBLICACIONES S.A.:

Hemos examinado la información facilitada por el editor del medio electrónico para el periodo que comprende la presente certificación.

Nuestro examen se ha realizado de acuerdo con las normas y procedimientos establecidos en las Normas Técnicas para el Control de los Medios Electrónicos de Comunicación.

En nuestra opinión, la presente acta presenta razonablemente la difusión/audiencia registrada por este medio electrónico.

ADVERTENCIA:

El trabajo de OJDinteractiva, la división de INFORMACIÓN Y CONTROL DE PUBLICACIONES S.A (INTROL) se limita a la realización de pruebas para la revisión de los datos de recuento suministrados por el editor con la finalidad de expresar una opinión sobre la razonabilidad de dichos datos de acuerdo con las Normas Técnicas para el control de los MEC.

Por tanto, INTROL no acepta responsabilidad alguna por las inexactitudes o errores que puedan existir en los datos de recuento. Tampoco acepta ninguna responsabilidad por la falsedad en los datos de recuento recibidos del editor, ni por otros datos de medición que no están incluidos en el análisis.

Febrero - 2025

OJDinteractiva