



INFORMACION Y CONTROL DE PUBLICACIONES, S.A.

Velázquez, 46, 1º Drcha - Tel. 91 435 00 32 Fax 91 435 96 05 - 28001 - MADRID
 Entença, 218 Entr. 7 - Tel 93 439 24 18 Fax 93 419 25 34 - 08029 - BARCELONA

Título: MESEBRE.CAT
URL Primaria: http://mesebre.cat/
Editor: LimiCola, S.L.
Domicilio: Camí Pont del Diable, 10 Bajos
Ciudad: 43007 TARRAGONA
Teléfono: 977 25 27 27
Fax:
E-mail:
Clasificación: Noticias e Información
Sub-Clasificación: Noticias globales y actualidad



1. Cifras totales y promedios (Nacional e Internacional)

MES - AÑO	NAVEGADORES UNICOS	VISITAS	PAGINAS
Enero - 2019	4.928	7.009	11.158
PROMEDIO DIARIO	207	226	360
PROMEDIO LUNES-VIERNES	235	258	414
PROMEDIO SABADO-DOMINGO	126	135	203
PAGINAS / VISITAS	1,59		
DURACION MEDIA VISITAS	0:00:59		
DURACION MEDIA PAGINAS	0:01:39		

2. Secciones (Nacional e Internacional)

	PAGINAS	%
HOME	2.874	25.76 %
RESTO	8.284	74.24 %

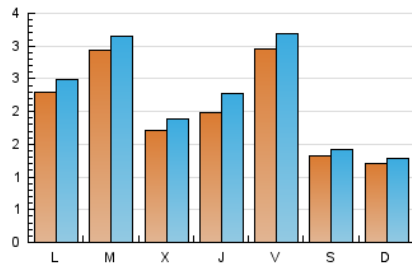
3. Por día del mes (Nacional e Internacional)

Día	N. únicos	Visitas	Páginas	Día	N. únicos	Visitas	Páginas	Día	N. únicos	Visitas	Páginas
1	70	79	107	11	210	232	375	21	122	132	219
2	99	113	184	12	62	68	104	22	377	400	646
3	107	124	261	13	60	63	116	23	180	191	300
4	228	251	440	14	283	306	472	24	191	212	375
5	83	89	181	15	659	692	835	25	429	461	694
6	54	64	83	16	285	308	429	26	270	286	406
7	217	235	376	17	252	288	524	27	259	277	389
8	141	159	223	18	312	331	550	28	293	322	467
9	107	120	171	19	113	120	176	29	222	246	462
10	156	198	569	20	105	111	172	30	189	211	365
								31	286	320	487

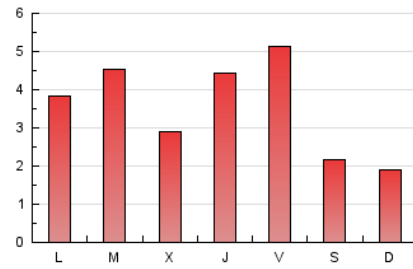
4. Gráficas (Nacional e Internacional)

4.1 Por día de la semana (promedio)

N. únicos / Visitas (x 100)

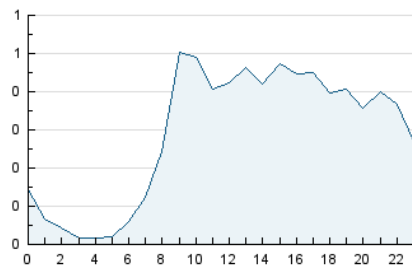


Páginas (x 100)

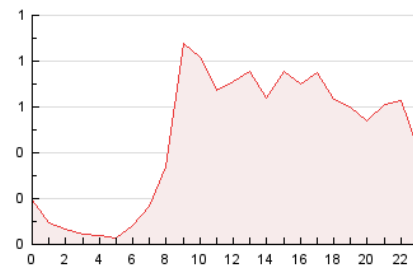


4.2 Por franja horaria (promedio)

Visitas (x 1000)

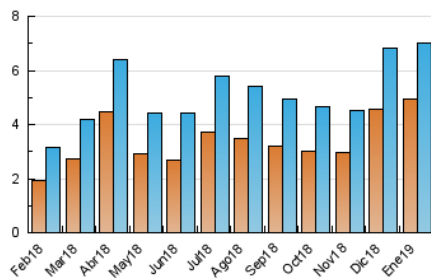


Páginas (x 1000)

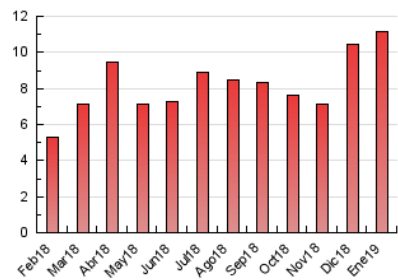


4.3 Por meses

N. únicos / Visitas (x 1000)



Páginas (x 1000)





INFORMACION Y CONTROL DE PUBLICACIONES, S.A.

Velázquez, 46, 1º Drcha - Tel. 91 435 00 32 Fax 91 435 96 05 - 28001 - MADRID
 Entença, 218 Entr. 7 - Tel 93 439 24 18 Fax 93 419 25 34 - 08029 - BARCELONA

Anexo - Tráfico Nacional

Título: MESEBRE.CAT
URL Primaria: http://mesebre.cat/
Editor: LimiCola, S.L.
Domicilio: Camí Pont del Diable, 10 Bajos
Ciudad: 43007 TARRAGONA
Teléfono: 977 25 27 27
Fax:
E-mail:
Clasificación: Noticias e Información
Sub-Clasificación: Noticias globales y actualidad



1. Cifras totales y promedios (Nacional)

MES - AÑO	NAVEGADORES UNICOS	VISITAS	PAGINAS
Enero - 2019	4.097	6.135	10.185
PROMEDIO DIARIO	179	198	329
PROMEDIO LUNES-VIERNES	200	222	374
PROMEDIO SABADO-DOMINGO	121	130	197
PAGINAS / VISITAS	1,66		
DURACION MEDIA VISITAS	0:01:05		
DURACION MEDIA PAGINAS	0:01:39		

2. Secciones (Nacional)

	PAGINAS	%
HOME	2.795	27.44 %
RESTO	7.390	72.56 %

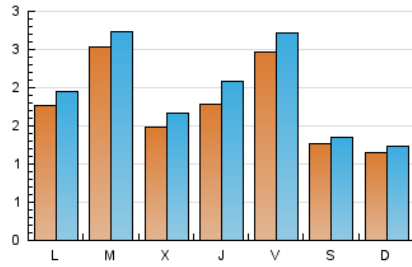
3. Por día del mes (Nacional)

Día	N. únicos	Visitas	Páginas	Día	N. únicos	Visitas	Páginas	Día	N. únicos	Visitas	Páginas
1	65	74	103	11	188	210	353	21	115	124	207
2	94	108	177	12	60	66	102	22	284	307	546
3	99	116	247	13	54	56	106	23	154	165	271
4	159	182	371	14	185	205	371	24	166	187	350
5	77	83	175	15	597	629	770	25	379	410	638
6	52	62	79	16	256	279	400	26	256	272	390
7	178	196	337	17	235	268	502	27	253	271	383
8	135	153	217	18	261	280	498	28	225	253	397
9	103	116	167	19	111	118	172	29	183	207	422
10	139	179	500	20	102	108	167	30	140	162	316
								31	255	289	451

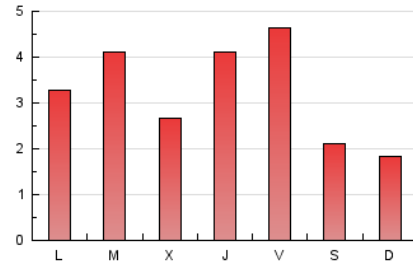
4. Gráficas (Nacional)

4.1 Por día de la semana (promedio)

N. únicos / Visitas (x 100)

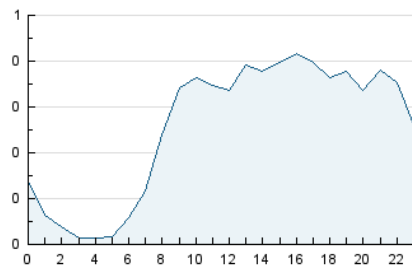


Páginas (x 100)

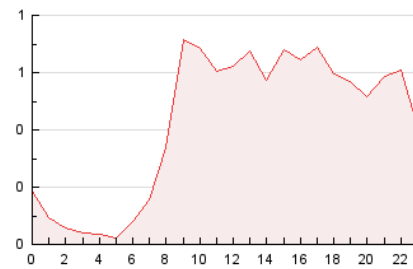


4.2 Por franja horaria (promedio)

Visitas (x 1000)

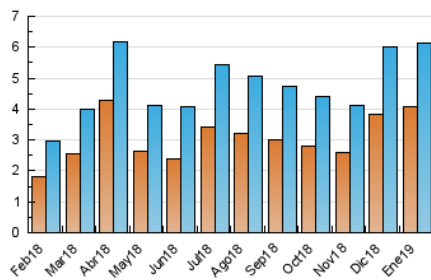


Páginas (x 1000)

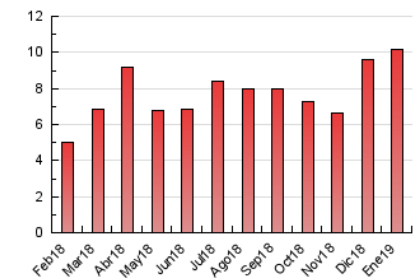


4.3 Por meses

N. únicos / Visitas (x 1000)



Páginas (x 1000)



5. Observaciones

Este Medio Electrónico de Comunicación ha sido medido por la herramienta Google Analytics de Google

6. Definiciones básicas (Para más información ver Normas Técnicas para el Control de los Medios Electrónicos de Comunicación)

Página Vista:

Conjunto de ficheros enviado a un usuario como resultado de una petición del mismo recibida por el servidor. Cuando la página está formada por varios marcos (frames), el conjunto de los mismos tendrá, a efectos de cómputo, la consideración de una página unitaria.

Visita:

Una secuencia ininterrumpida de páginas servidas a un usuario válido. Si dicho usuario no realiza peticiones de páginas en un periodo de tiempo (30 min) la siguiente petición constituirá el inicio de una nueva visita.

Navegador Único:

Total de combinaciones únicas de una dirección IP y un identificador adicional. Los medios pueden utilizar cookies o el Identificador de Alta de registro.

Duración Página Vista:

Tiempo acumulado en segundos de todas las páginas vistas (en visitas de dos o más páginas vistas), dividido por el número total de páginas vistas.

Duración Visita:

Tiempo en segundos de todas las visitas de dos o más páginas vistas, dividido por el número total de visitas de dos o más páginas vistas.

Tráfico nacional:

Audiencia/difusión correspondiente a España medida en base a los datos de las direcciones IP registradas por el sistema de medición.

7. Opinión

De OJDinteractiva, la división de INFORMACIÓN Y CONTROL DE PUBLICACIONES S.A.:

Hemos examinado la información facilitada por el editor del medio electrónico para el periodo que comprende la presente certificación.

Nuestro examen se ha realizado de acuerdo con las normas y procedimientos establecidos en las Normas Técnicas para el Control de los Medios Electrónicos de Comunicación.

En nuestra opinión, la presente acta presenta razonablemente la difusión/audiencia registrada por este medio electrónico.

ADVERTENCIA:

El trabajo de OJDinteractiva, la división de INFORMACIÓN Y CONTROL DE PUBLICACIONES S.A (INTROL) se limita a la realización de pruebas para la revisión de los datos de recuento suministrados por el editor con la finalidad de expresar una opinión sobre la razonabilidad de dichos datos de acuerdo con las Normas Técnicas para el control de los MEC.

Por tanto, INTROL no acepta responsabilidad alguna por las inexactitudes o errores que puedan existir en los datos de recuento. Tampoco acepta ninguna responsabilidad por la falsedad en los datos de recuento recibidos del editor, ni por otros datos de medición que no están incluidos en el análisis.

Febrero - 2019

OJDinteractiva